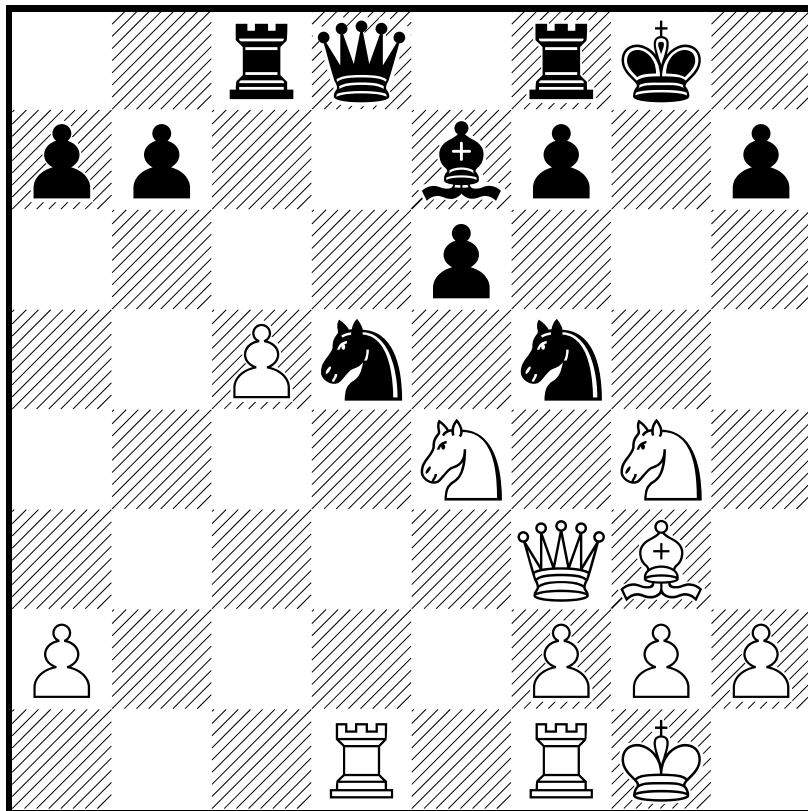
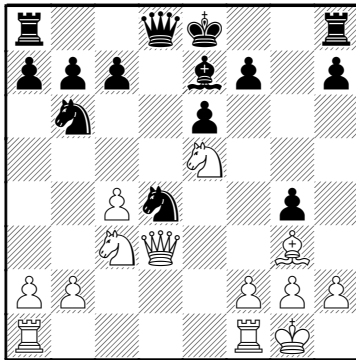


□ Topalov, V  
■ Kamsky, G



**Topalov, V** **B01**  
 **Kamsky, G** **2801**  
 Corus A Wijk aan Zee **NED1.2006** **2686**  
*[Cifuentes, Francisco]*

**1.e4 d5 2.exd5 ♘f6 3.♗f3**  
**♗xd5 4.d4 ♕f5 5.♙d3 ♙xd3**  
**6.♚xd3 e6 7.0-0 ♘c6 8.c4**  
**♗b6 9.♗c3 ♕e7 10.♙f4 g5**  
**11.♙g3 g4 12.♗e5 ♗xd4**

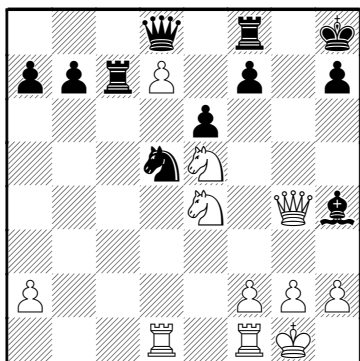
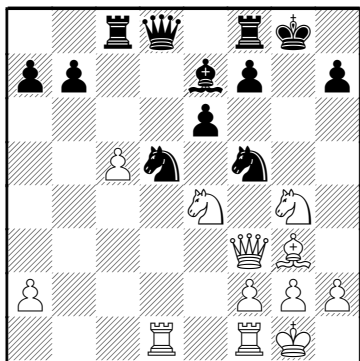


**13.c5!** Desordena el plan negro y deja el juego centrado en las amenazas al caballo e4 que queda inmovilizado **♙xc5**  
**14.♖ad1 0-0 15.♗e4 ♕e7**  
**16.♗xg4 [ 16.♚xd4** Con ventaja

de caballo por dos peones ]  
**16...c5 17.b4 [ 17.♙e5**  
 Es una alternativa fulminante al negro por la presión sobre el rey y el caballo que solo podía aliviarse entregando material ]  
**17...♗d5 18.bxc5 ♗f5 19.♚f3**  
 El negro está en inferioridad definitiva, el caballo central clavado, el peón c5 bloquea la actividad de las piezas negras, el rey tiene abierta la coraza defensiva y los caballos tienen el rey negro a tiro de coz en la casilla f6 **♖c8**

(Diagrama)

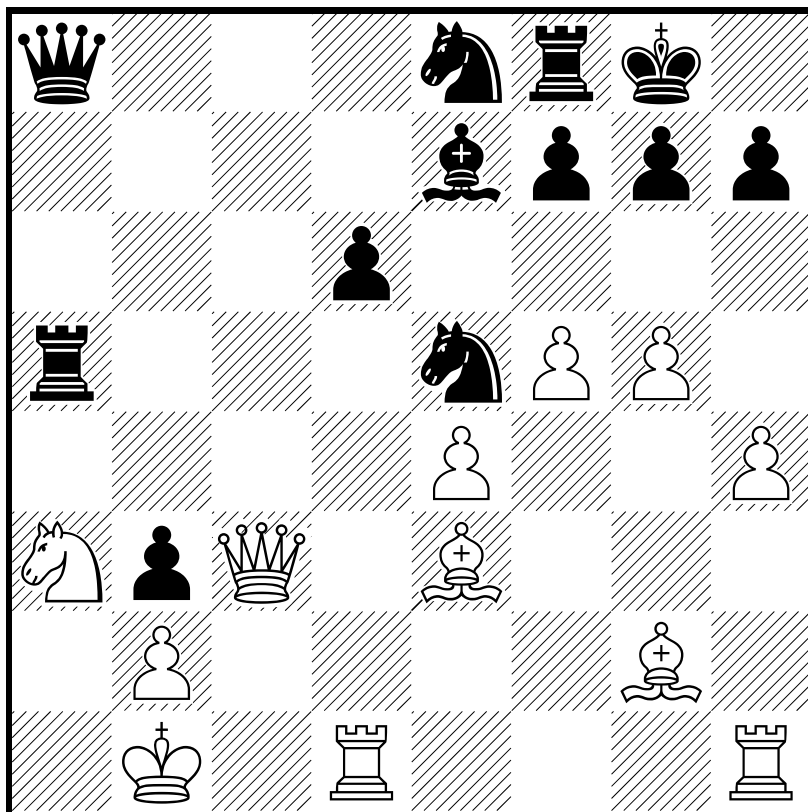
**20.♙d6 ♗xd6 21.cxd6 ♙h4**  
 El alfil debe mantener el control sobre la casilla f6 [ **21...♙xd6**  
**22.♖xd5 f5 ] 22.d7 ♖c6?**  
 [ **22...♚xd7 23.♖xd5** El blanco quedaría con ventaja de caballo por peón ] **23.♗e5 ♖c7**  
**24.♚g4+ ♔h8** Diagrama  
**25.♗d6** Con ambos caballos apuntando a la casilla f7 y sin capacidad de contener la doble amenaza de un tenedor real lo



correcto es abandonar.

**1-0**

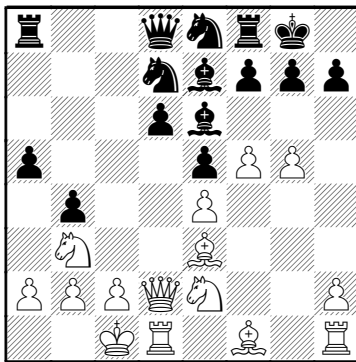
□ Karjakin, Sergey  
■ Anand, V



B90

□ Karjakin, Sergey 2660  
 ■ Anand, V 2792  
 Corus A Wijk aan Zee NED1.2006

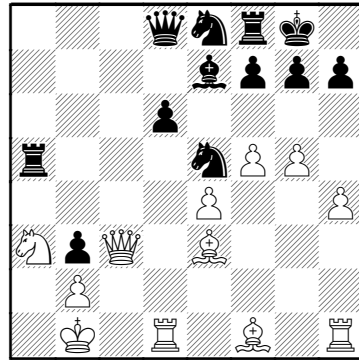
1.e4 c5 2.♘f3 d6 3.d4 cxd4  
 4.♘xd4 ♘f6 5.♘c3 a6 6.♙e3  
 e5 7.♘b3 ♙e6 8.f3 ♙e7  
 9.♚d2 0-0 10.0-0-0 ♘bd7  
 11.g4 b5 12.g5 b4 13.♘e2  
 ♘e8 14.f4 a5 15.f5



a4 16.♘bd4 exd4 17.♘xd4  
 b3 18.♙b1 bxc2+ 19.♘xc2  
 ♙b3 20.axb3 axb3 21.♘a3  
 ♘e5 22.h4 ♖a5 23.♚c3

Diagrama

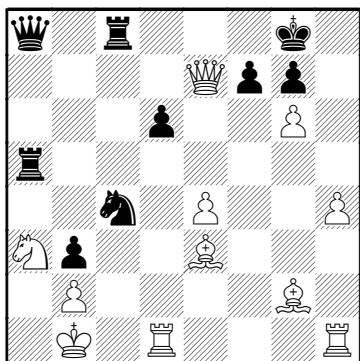
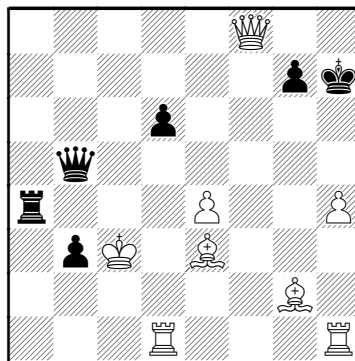
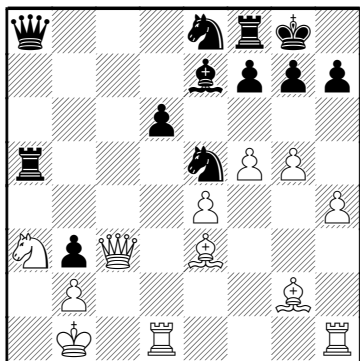
♚a8 El negro tiene ventaja definitiva, la presión sobre el rey



en la columna a, el control de la diagonal, el peón b3 que tiene inmovilizado al rey y la potencia ofensiva del caballo e5 actúan en contra del blanco **24.♙g6**

(Diagrama)

♘c7 25.♚xc7 ♖c8 26.♚xe7  
 ♘c4 La ventaja material del blanco no compensa los peligros inminentes al rey 27.g6 hxg6  
 28.fxg6 Diagrama  
 ♘xa3+ 29.bxa3 ♖xa3  
 30.gxf7+ ♙h7 31.f8♘+ ♖xf8  
 32.♚xf8 ♖a1+ 33.♙b2 ♖a2+  
 34.♙c3 ♚a5+ 35.♙d3 ♚b5+



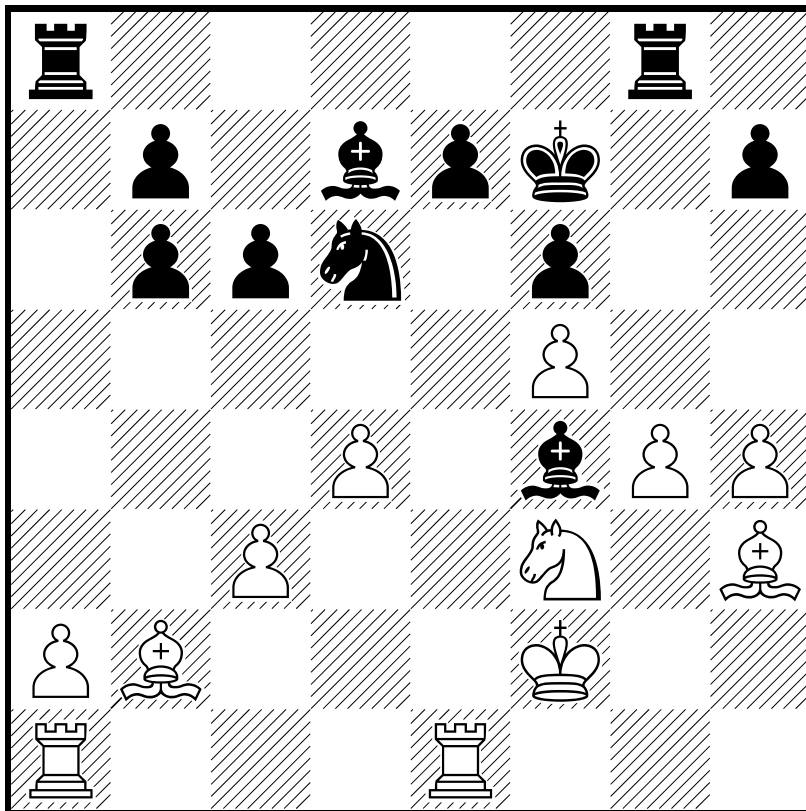
36. ♔d4 ♖a4+ 37. ♔c3

Diagrama

♔c4+

0-1

□ Aronian,L  
■ Ivanchuk,V



?

D78

□ Aronian,L 2752

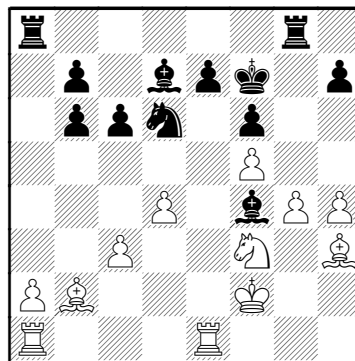
■ Ivanchuk,V 2729

Corus A Wijk aan Zee NED1.2006  
[Cifuentes,Francisco]

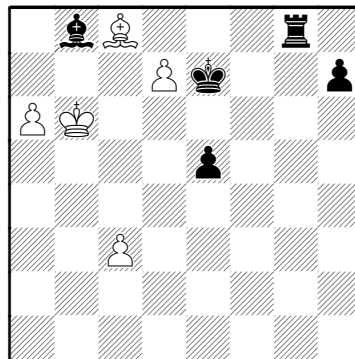
1.d4 ♘f6 2.c4 g6 3.♘f3 ♕g7  
 4.g3 c6 5.♘c3 d5 6.♖b3 0-0  
 7.♕g2 ♗b6 8.0-0 ♖d8 9.h3  
 ♙e6 10.♘g5 ♕f5 11.♗xb6  
 axb6 12.cxd5 ♘xd5 13.e4  
 ♘xc3 14.bxc3 ♕d7 15.f4 ♘a6  
 16.g4 ♘c7 17.f5 ♘b5 18.♙b2  
 ♙h6 19.h4 f6 20.♘f3 gxf5  
 21.exf5 ♘d6 22.♖fe1 ♔f7  
 23.♙h3 ♖g8 24.♔f2 ♙f4

(Diagrama)

25.♘e5+? fxe5 26.dxe5 ♘c4  
 27.e6+ ♔f8 28.exd7 ♘xb2  
 29.♖e4 ♕d6 30.♔e3 b5  
 31.♖b1 ♘c4+ 32.♖xc4 bxc4  
 33.♖xb7 ♔g7 34.♙g2 ♔f6  
 35.g5+ ♔xf5 36.♙xc6 ♖ab8  
 37.♔d4 ♔g4 38.a4 ♔xh4  
 39.a5 ♖xb7 40.♙xb7 ♔xg5  
 41.a6 ♙b8 42.♔xc4 ♔f6  
 43.♔b5 e5 44.♔b6 ♔e7



45.♙c8 Diagrama

♖g2  
0-1