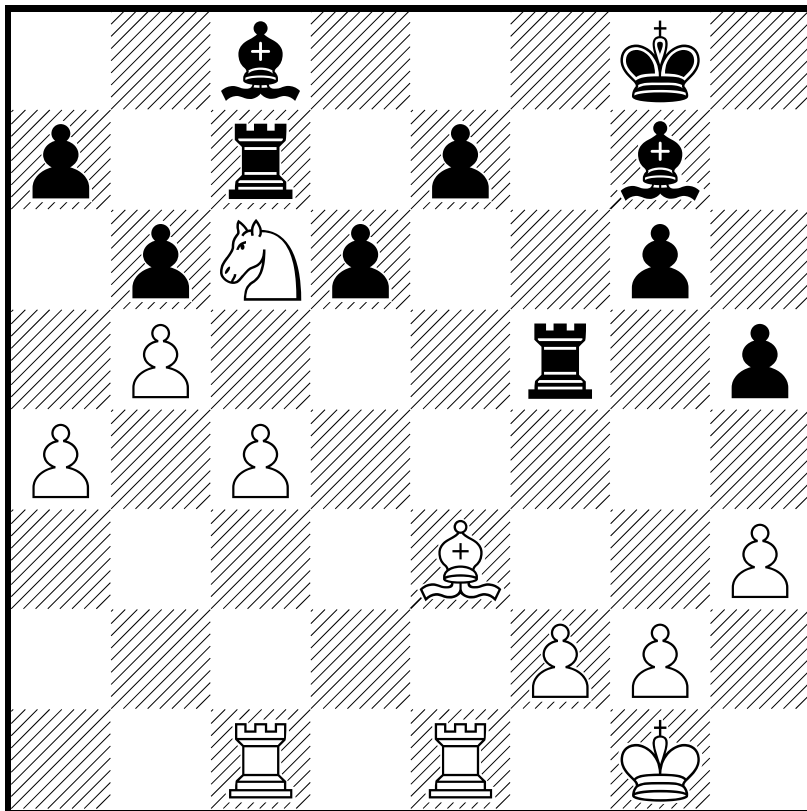


□ Bacrot,E
■ Tiviakov,S



B37

□ Bacrot,E

2717

■ Tiviakov,S

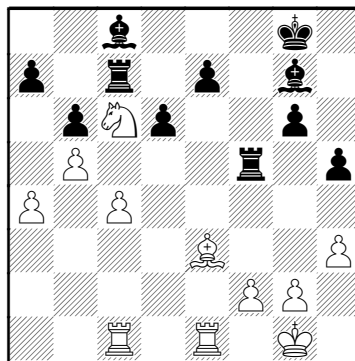
2669

Corus A Wijk aan Zee NED1.2006
 [Cifuentes,Francisco]

1.e4 c5 2.♘f3 ♘c6 3.d4 cxd4
 4.♘xd4 g6 5.c4 ♘f6 6.♘c3
 d6 7.♘c2 ♙g7 8.♙e2 ♘d7
 9.♙d2 ♘c5 10.0-0 0-0 11.b4
 ♘e6 12.♞c1 ♘ed4 13.♘xd4
 ♘xd4 14.♙e3 ♘xe2+ 15.♞xe2
 ♙e6 16.♘d5 ♞d7 17.♞fd1 b6
 18.b5 f5 19.exf5 ♞xf5 20.♘b4
 ♙f7 21.♘c6 ♞e8 22.♞d3 ♞c8
 23.♞e4 ♞c7 24.a4 h5 25.h3
 ♞e6 26.♞xe6 ♙xe6 27.♞e1
 ♙c8

(Diagrama)

28.a5 La ruptura definitiva, el blanco materializa ventaja de un peón o la entrega de calidad. El alfil, el caballo y el peón b5 quedan ejerciendo una presión insostenible en el flanco de dama que obligan al negro a entregar la torre por el caballo en jugada posterior **bx a5**

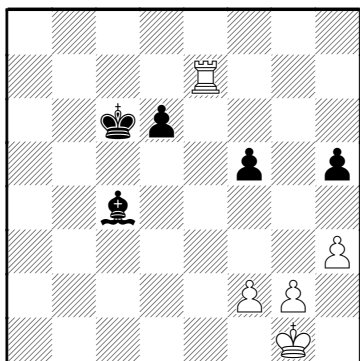
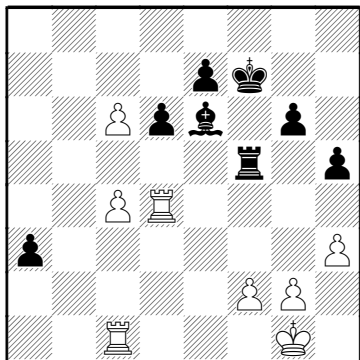


29.♙xa7 ♔f7 30.♙b6 ♞xc6

La entrega de la calidad es forzada, la torre estaba atrapada y la pérdida de un segundo peón era desastrosa **31.bxc6 a4**
32.♞ed1 a3 33.♙d4 ♙xd4
34.♞xd4 ♙e6

(Diagrama)

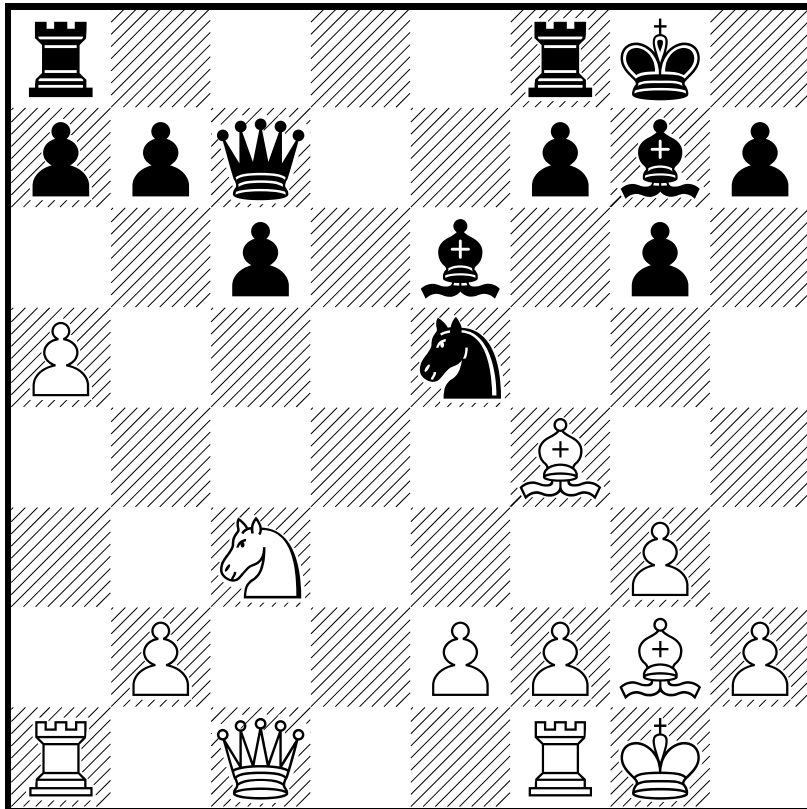
35.♞d5 La oferta de devolver la calidad debe rechazarse por la inminencia de coronar con la que quedaría el peón c6 ♔e8
36.♞xf5 gxf5 37.♞a1 ♔d8
38.♞xa3 ♔c7 39.♞e3 ♙xc4
40.♞xe7+ ♔xc6 Diagrama



41.f3

1-0

□ Kamsky,G
■ Gelfand,B



D17

□ Kamsky,G

2686

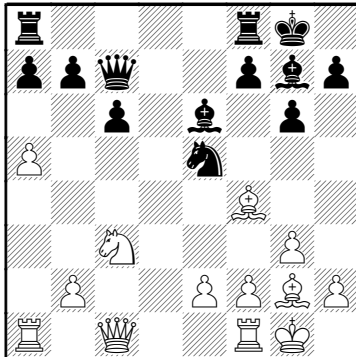
■ Gelfand,B

2723

Corus A Wijk aan Zee NED1.2006

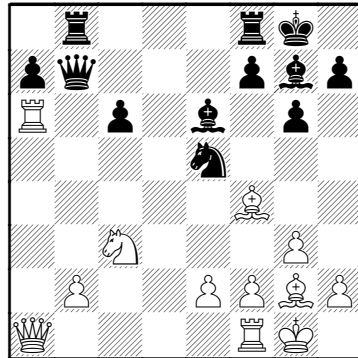
[Cifuentes,Francisco]

1.d4 d5 2.c4 c6 3.♘c3 ♘f6
 4.♗f3 dxc4 5.a4 ♕f5 6.♗e5
 ♗bd7 7.♗xc4 ♖c7 8.g3 e5
 9.dxe5 ♘xe5 10.♕f4 ♗fd7
 11.♖c1 g6 12.♕g2 ♕g7
 13.0-0 0-0 14.a5 ♕e6
 15.♗xe5 ♗xe5



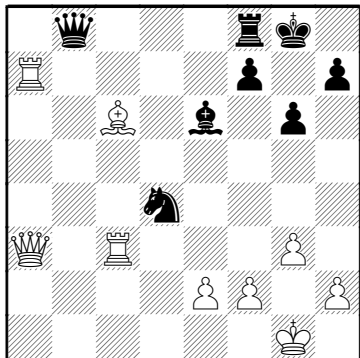
16.a6 Es jugada de ruptura
 desequilibra el desarrollo del
 partido, el blanco está
 intentando invadir el flanco de
 dama contando con el control

que ejerce el afil f2 sobre la
 diagonal **bx**a6 17.♖xa6 ♖ab8
 18.♗a1 ♗b7



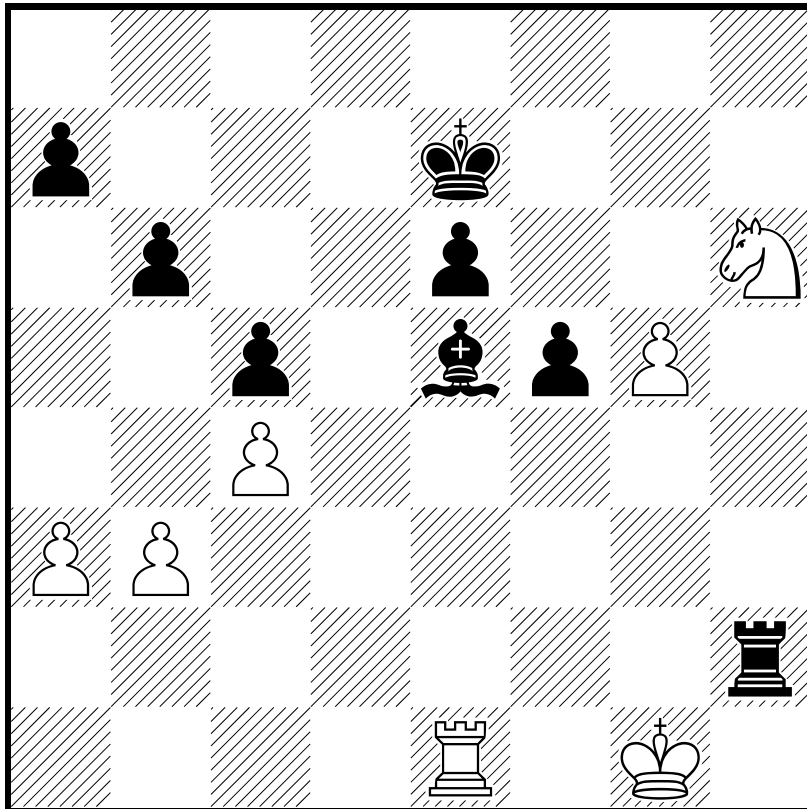
19.♖a5 jugada intermedia que
 reporta ganancia de calidad,
 ante la amenaza sobre el
 caballo ♗c4 20.♖xa7 ♗xb2
 21.♕xb8 ♖xb8 22.♖b1 ♗e5
 23.♖c1 El juego negro se centra
 en tratar de aprovechar la
 clavada sobre el caballo ♗d2
 24.♖c2 para evitar el tenedor
 con el caballo en b3 ♗b3
 25.♗a3 ♗b8 26.♕xc6
 con esta jugada se define el
 partido, ante la amenaza de
 torre b7, con pérdida del caballo,
 el negro liquida la presión y

entrega el partido ♔xc3
27.♖xc3 ♘d4



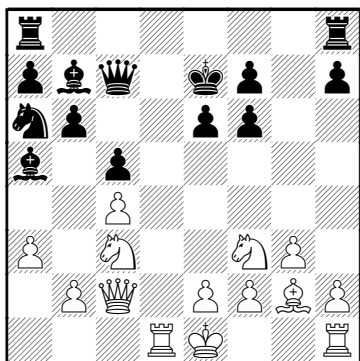
28.♖a8 liquida el partido ♘xe2+
29.♔g2 ♚xa8 30.♔xa8 ♘xc3
31.♚a5 ♘b5 32.f3 ♘d6 33.g4
♖c8 34.♔g3 ♘c4 35.♚a1 ♖d8
36.h4 ♘e3 37.♔e4 ♘d5
38.♚e5 h6 39.♔xg6 ♖d7
40.♔e4 ♘e7 41.♚f6
1-0

□ Sokolov,Iv
■ Ivanchuk,V



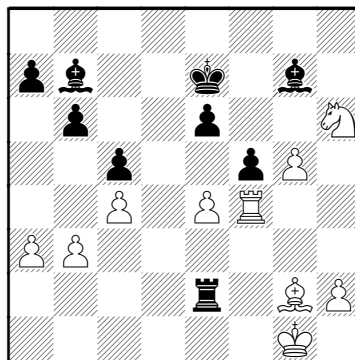
E12
 □ Sokolov,Iv 2689
 ■ Ivanchuk,V 2729
 Corus A Wijk aan Zee NED1.2006

1.d4 ♘f6 2.c4 e6 3.♘f3 b6
 4.♘c3 ♙b4 5.♙b3 c5 6.a3
 ♙a5 7.♙g5 ♙b7 8.dxc5 ♘a6
 9.c6 dxc6 10.♙c2 c5 11.♞d1
 ♙c7 12.♙xf6? Entrega la
 ventaja de la apertura gxf6
 13.g3 ♖e7 14.♙g2

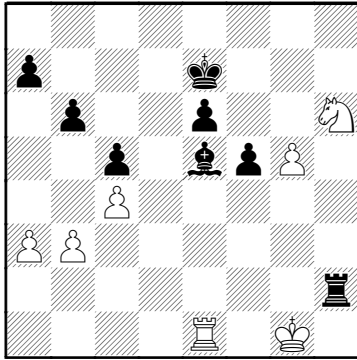


♘b4 El caballo no puede
 tomarse por la amenaza del
 jaque en descubierto con el
 peón 15.♙b3 [15.axb4 cxb4]
 15...♘c6 El caballo ha quedado
 mejor centralizado y la iniciativa

está en campo negro 16.0-0
 ♞ad8? 17.♘e4 h6 18.♙e3
 ♘e5 19.♘xe5 ♙xe5 20.♞xd8
 ♞xd8 21.♘xf6 ♙xe3 22.fxe3
 ♙a6 23.♘g4 ♞d2 24.b3 ♙c3
 25.♘xh6 f5 26.g4 ♙g7 27.g5
 ♞xe2 28.e4 ♙b7 29.♞f4



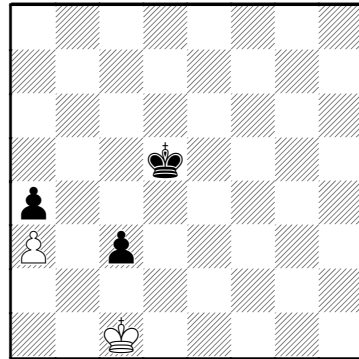
♙e5 30.♞f1 ♙xe4 31.♙xe4
 ♞xe4 La ventaja del negro es
 evidente por la forma de estar
 lateralizado y sin juego el
 caballo blanco contra un alfil y
 torre negras centralizados
 32.♖g2 ♞h4 33.♞e1 ♞xh2+
 34.♖g1 Diagrama
 ♞h5! La entrega del alfil para
 preservar el peón f5 se



fundamenta en el encierro en el que
 quedaría el caballo y en la
 ventaja de un segundo peón

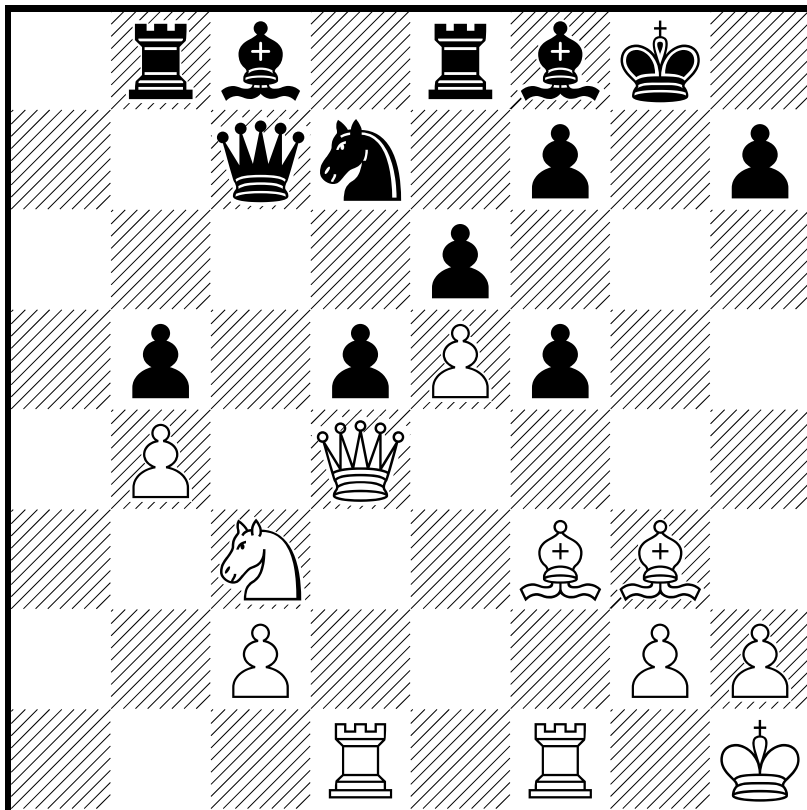
35. ♖xf5+ ♔d7 36. ♖d1+ ♔c7
 37. ♖e3 ♙d4 38. ♖d3 ♜xg5+
 39. ♔f1 ♔c6 40. ♖c2 e5
 41. ♖h3 e4 42. ♖h6+ ♔d7
 43. ♖h4 ♜g1+ 44. ♔e2 ♜g2+
 45. ♔d1 e3 46. ♖e4 ♖d2+
 47. ♔c1 a5 48. b4 a4 49. bxc5
 bxc5 50. ♖e1 ♜f2 51. ♔d1
 ♔d6 52. ♖e8 ♙e5 53. ♖d3
 ♖d2+ 54. ♔c1 ♙d4 55. ♖e1
 ♖h2 56. ♔d1 ♖b2 57. ♖c2 ♖b3
 58. ♖e4 ♖d3+ 59. ♔c1 ♙e5
 60. ♖xe3 ♖xe3 61. ♖xe3 ♙f4
 62. ♔d2 ♙xe3+ 63. ♔xe3 ♔e5
 64. ♔d3 ♔f4 65. ♔d2 ♔e4

66. ♔e2 ♔d4 67. ♔d2 ♔xc4
 68. ♔c2 ♔d4 69. ♔d2 c4
 70. ♔c2 c3 71. ♔c1 ♔c5
 72. ♔d1 ♔d5 73. ♔c1



♔d4
 0-1

□ Adams, Mi
■ Topalov, V



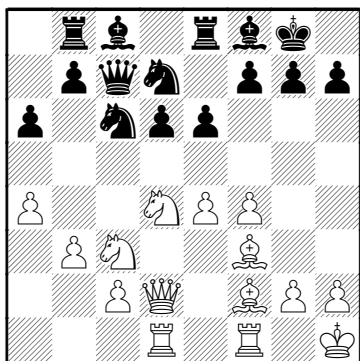
B85

□ Adams, Mi 2707

■ Topalov, V 2801

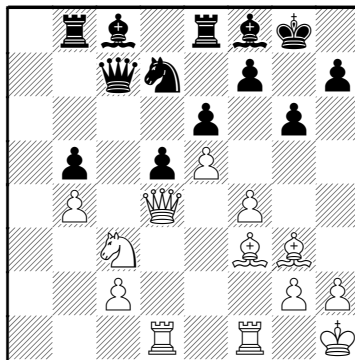
Corus A Wijk aan Zee NED1.2006

1.e4 c5 2.♘f3 d6 3.d4 cxd4
 4.♘xd4 ♘f6 5.♘c3 a6 6.♙e2
 e6 7.0-0 ♙e7 8.a4 ♘c6
 9.♙e3 0-0 10.f4 ♚c7 11.♔h1
 ♜e8 12.♙f3 ♙f8 13.♚d2 ♘a5
 14.b3 ♜b8 15.♞ad1 ♘c6
 16.♙f2 ♘d7

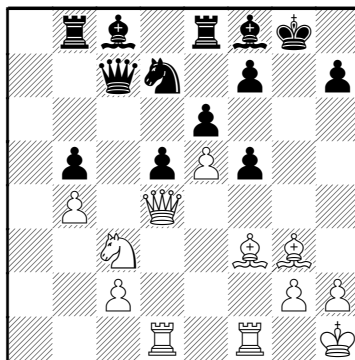


17.♙g3 La apertura está
 nivelada ♘xd4 18.♚xd4 b5
 19.axb5 axb5 20.b4

Los cambios fueron favorables
 al blanco g6 21.e5 d5



22.f5 Ruptura que desorganiza
 el plan negro gxf5

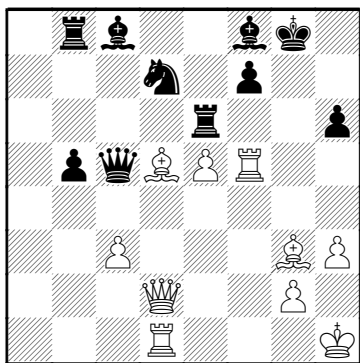


23.♘xd5 ♚c4 24.♚d2 h6
 [24...exd5 25.♚g5+ con juego
 desventajoso] 25.h3 exd5
 26.♙xd5 ♚xb4 27.c3

La actividad de las piezas blancas compensa ampliamente la desventaja material ♖c5

28.♖xf5 ♖e6

28.♖xf5 ♖e6



29.♖xf7 ♖b6 [29...♔xf7
30.♕f4+] 30.♖df1 ♖xd5
31.♖xf8+ ♕xf8 Sin mejor
alternativa 32.♖xf8+ ♔xf8
33.♕xd5 El blanco queda con
un final ganador ♔e8 34.♙h4
♙d7 35.♙f6 b4 36.♕e4 ♙c8
37.cxb4 ♖b7 38.♕g6+ ♔d7
39.♕xh6 ♔c7 40.♕f4 ♔b8
41.h4 ♖c7 Diagrama
42.h5
1-0

