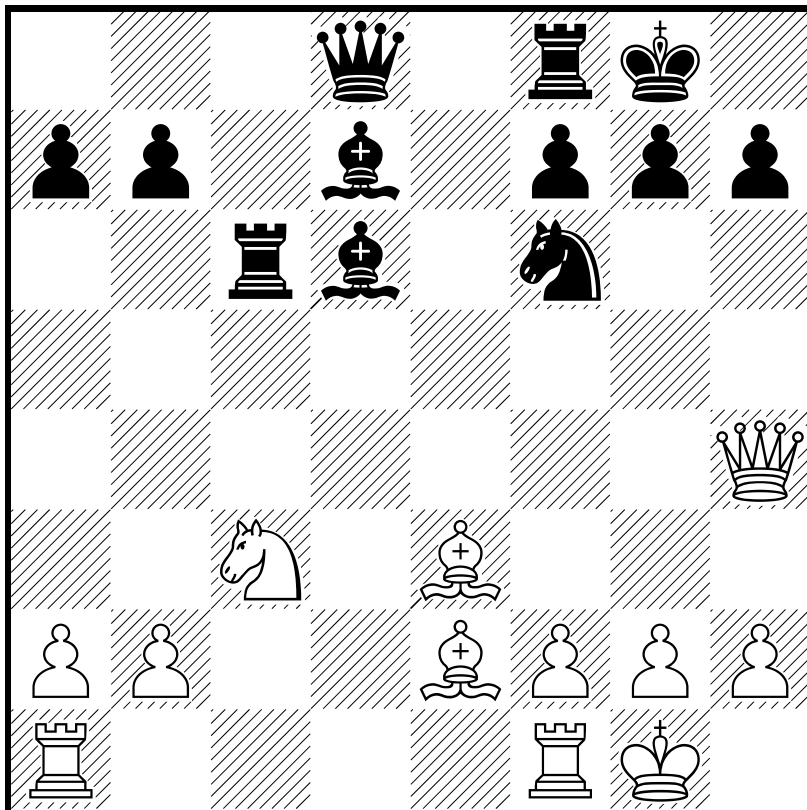


□ Ivanchuk
■ Anand



?

□ Ivanchuk

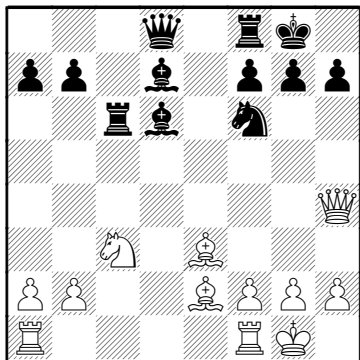
■ Anand

Corus Chess 2006

2006

[Cifuentes,Francisco]

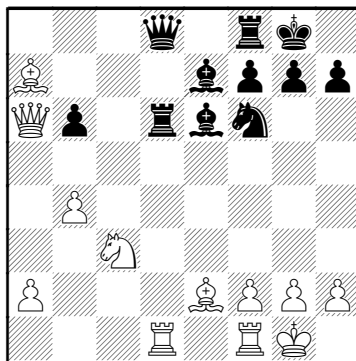
1. ♖f3 ♜f6 2. c4 c5 3. ♘c3
 ♘c6 4. e3 e5 5. ♙e2 d5 6. d4
 exd4 7. exd4 ♙e6 8. ♙e3 dxc4
 9. ♚a4 cxd4 10. ♘xd4 ♙d7
 11. ♚xc4 ♜c8 12. 0-0 ♙d6
 13. ♘xc6 ♜xc6 14. ♚h4 0-0



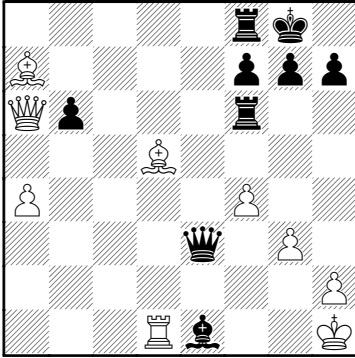
15. ♙xa7? b6 El peón de ganancia cambia las prioridades ofensivas del blanco que debe entrar a impedir que este quede atrapado en el campo contrario

A35

16. ♜ad1 ♙c5 17. b4 ♙e7
 18. ♚d4 ♜d6 19. ♚c4 ♙e6
 20. ♚a6

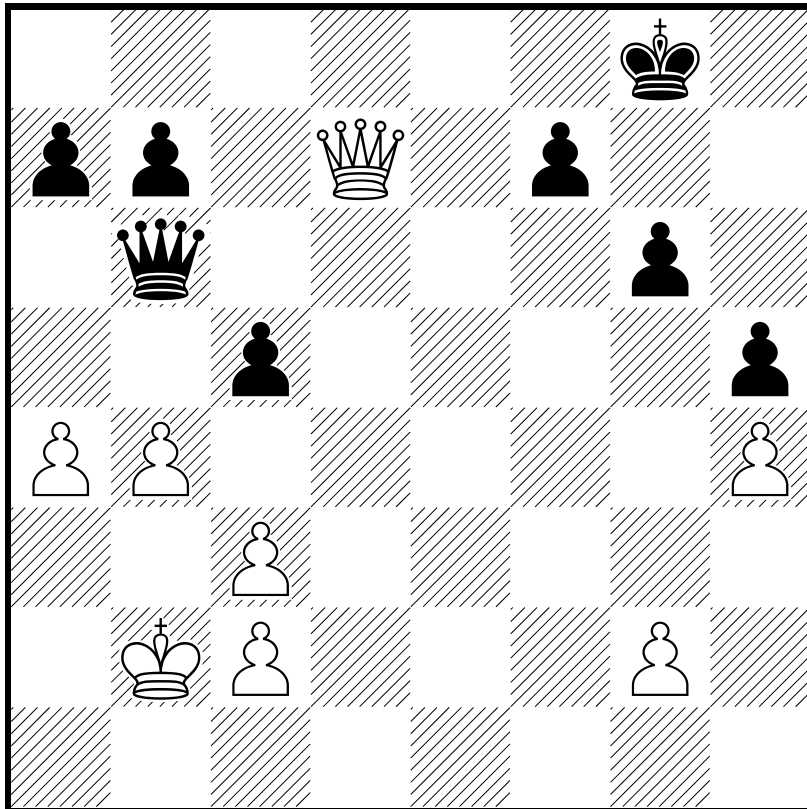


El objetivo de protección del alfil encerrado se ha logrado a un costo muy elevado porque la dama ha quedado fuera juego y en función defensiva de un alfil sin potencia ♘d5 21. ♘xd5 ♙xd5! 22. ♜fe1? [22. ♙xb6 ♜xb6 23. ♜xd5 con mayor probabilidad de tablas] 22... ♜g6 23. g3 ♙xb4 24. ♙c4 ♙xe1 25. ♙xd5 ♚e7 26. a4? [26. ♙xb6 ♙xf2+ 27. ♚xf2 ♚f6+ con mejor juego para el negro] 26... ♜f6 27. f4 ♚e3+ 28. ♚h1 Diagrama



♙xg3
0-1

□ Topalov
■ Bacrot



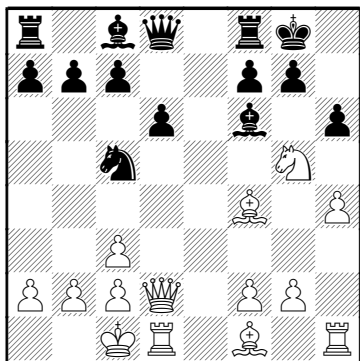
□ Topalov

■ Bacrot

Corus Chess 2006

[Cifuentes, Francisco]

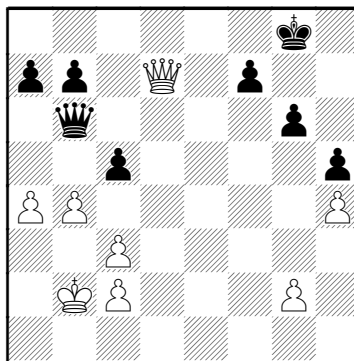
1.e4 e5 2.♘f3 ♘f6 3.♘xe5 d6
4.♘f3 ♘xe4 5.♘c3 ♘xc3
6.dxc3 ♖e7 7.♖f4 0-0 8.♙d2
♘d7 9.0-0-0 ♘c5 10.h4 ♖f6
11.♘g5 h6



12.♖d3 ♘xd3+ 13.♙xd3 g6
14.♘f3 h5 15.♖de1 ♖f5
16.♙d2 ♖e8 17.♖g5 ♖xg5
18.♘xg5 ♙f6 19.f3 ♖e5
20.♖xe5 dxe5 21.♖d1 ♙c6
22.b3 ♖e8 23.♙b2 e4 24.fxe4
♖xe4 25.♙f4 ♖f5 26.♖d2 ♙c5

C42

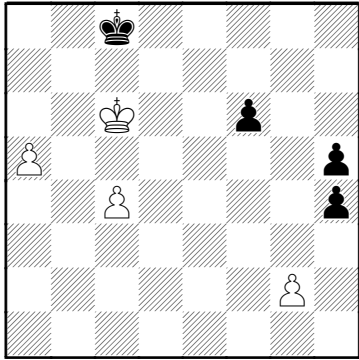
27.♘f3 ♖g4 28.a4 ♖xf3
29.♙xf3 c6 30.♖d7 ♖e7
31.♙d3 ♖xd7 32.♙xd7 ♙b6
33.b4 c5?? [33...a5
Era la jugada precisa para
mantener el equilibrio]



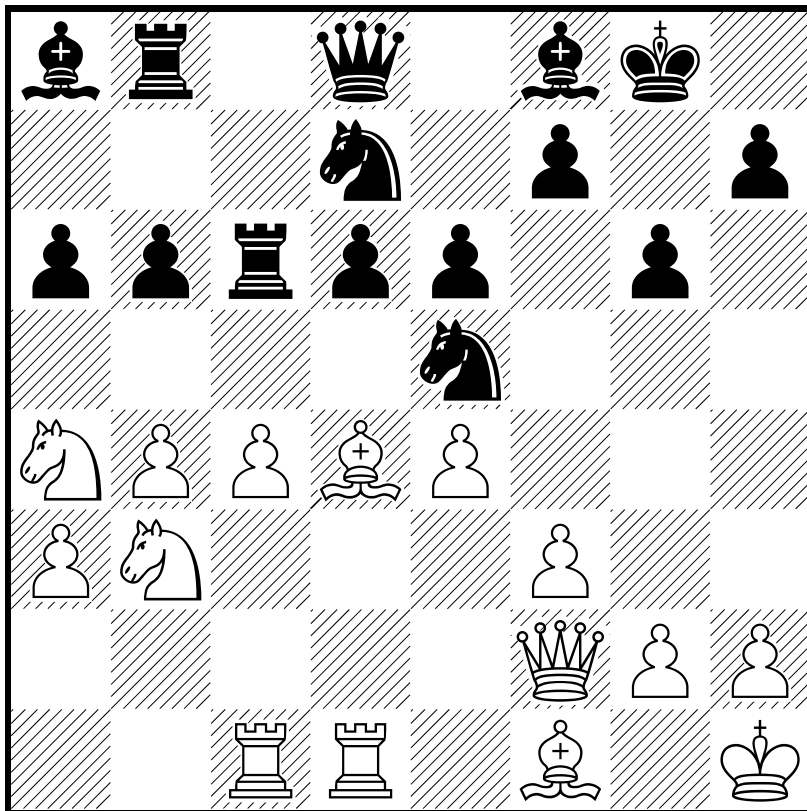
34.a5 ♙c6 35.♙xc6 bxc6
36.♙b3 ♙f8 37.♙c4 cxb4
38.cxb4 ♙e7 39.♙c5 ♙d7
40.c4 f6 41.b5 g5 42.b6
axb6+ 43.♙xb6 ♙c8 44.♙xc6
gxh4

(Diagrama)

45.c5
1-0



□ Karjakin
■ Kamsky



B42

□ Karjakin

■ Kamsky

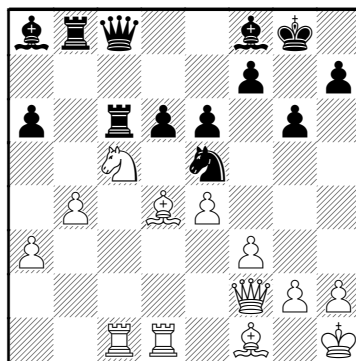
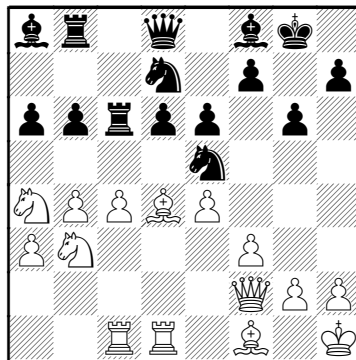
Corus Chess 2006

[Cifuentes,Francisco]

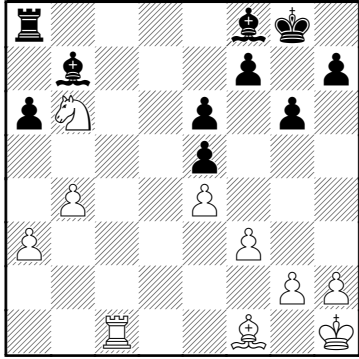
1.e4 c5 2.♘f3 e6 3.d4 cxd4
 4.♘xd4 a6 5.♙d3 ♘f6 6.0-0
 d6 7.c4 g6 8.♘c3 ♙g7 9.♙e3
 0-0 10.♖c1 ♘bd7 11.♙d2
 ♙c7 12.f3 b6 13.♖fd1 ♙b7
 14.♙f1 ♖fc8 15.b4 ♙f8 16.a3
 ♖ab8 17.♗h1 ♙d8 18.♙f2
 ♘e5 19.♘a4 ♘fd7 20.♘b3
 ♙a8 21.♘b2 ♖c7 22.♘a4
 ♖cc8 23.♙d4 ♖c6?

(Diagrama)

24.c5 La ruptura que permite el error de la jugada previa del negro **bx c5** **25.♘axc5 ♘xc5** [25...dxc5 26.♙xe5 con múltiples amenazas que terminarían en ventaja material] **26.♘xc5 ♙c8** Diagrama [26...dxc5 27.♙xe5 gana pieza] **27.♙e3** Es sutil el propósito de esta jugada que es reforzar la

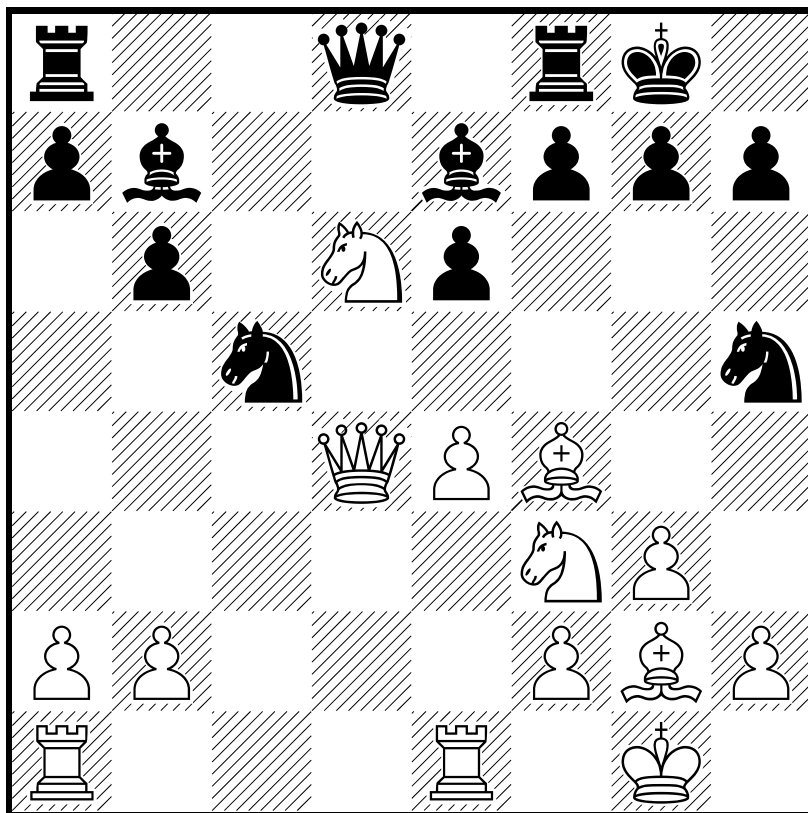


defensa de la torre en c1 que quedaría expuesta en caso de retirar el caballo c5 **♙b7** **28.♙xe5 dxe5 29.♘d7 ♖xc1** **30.♙xc1 ♖a8 31.♘b6 ♙xc1** **32.♖xc1** Diagrama



♖d8 Tiempo
1-0

□ Gelfand
■ Adams



E09

□ Gelfand

■ Adams

Corus Chess 2006

[Cifuentes, Francisco]

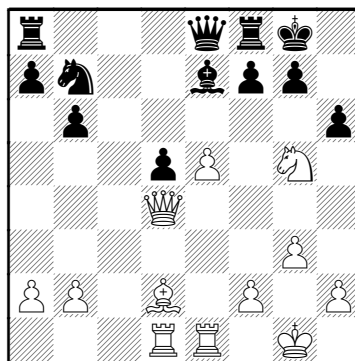
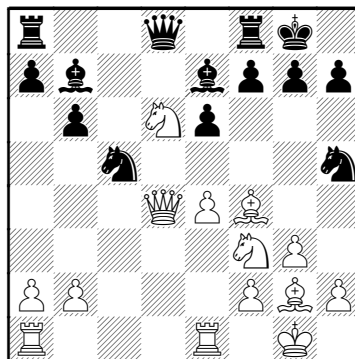
1.d4 ♘f6 2.c4 e6 3.g3 d5
 4.♙g2 ♙b4+ 5.♙d2 ♙e7 6.♘f3
 0-0 7.0-0 c6 8.♙f4 ♘bd7
 9.♚c2 ♘h5 10.♙c1 ♘hf6
 11.♘bd2 b6 12.e4 dxc4
 13.♘xc4 ♙b7 14.♙f4 c5
 15.♞fe1 cxd4 16.♘d6 d3
 17.♚xd3 ♘c5 18.♚d4 ♘h5

(Diagrama)

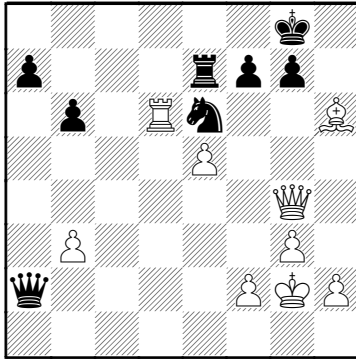
19.♘xb7 ♘xb7 20.♙d2 ♘f6
 21.♞ad1 ♚e8 22.e5 ♘d5
 23.♘g5 h6 24.♙xd5 exd5

(Diagrama)

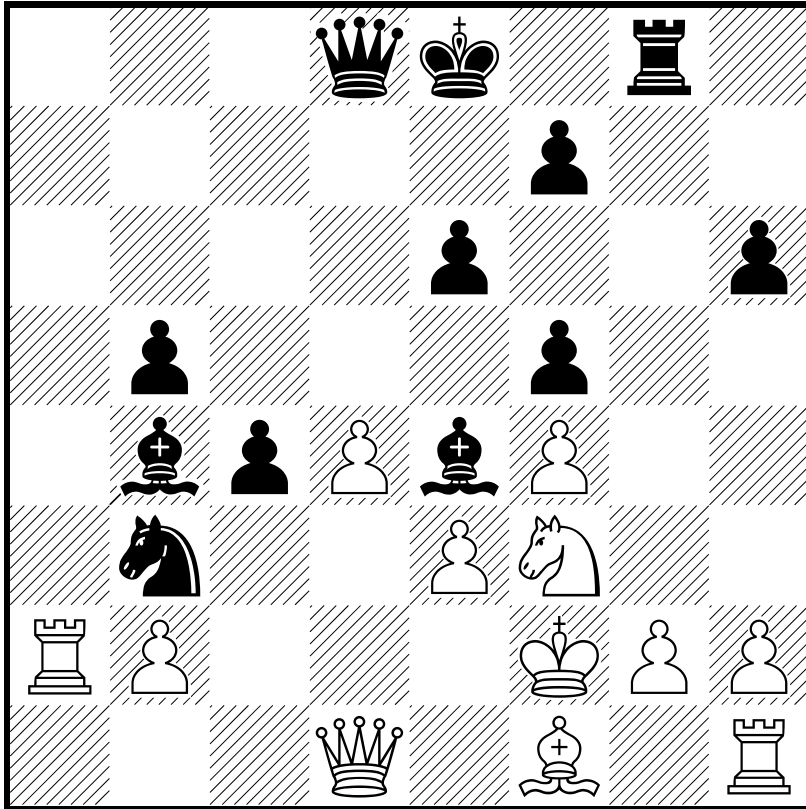
25.♚xd5 ♙xg5 26.♙xg5 ♘c5
 27.♙e3 ♘e6 28.♚e4 ♚b5
 29.b3 ♞ad8 30.♞d6 ♞fe8
 31.♞ed1 El blanco tiene ventaja
 suficiente ♚e2 32.♞1d2 ♚e1+



33.♙g2 ♞c8 34.♚g4 ♞c1
 35.♞d1 ♞xd1 36.♞xd1 ♚a5
 37.♙xh6 ♚xa2 38.♞d6 ♞e7
 Diagrama
 39.♙xg7
 1-0



□ Van Wely
■ Topalov



D15

□ Van Wely

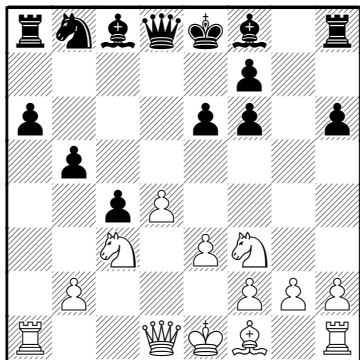
■ Topalov

Corus Chess 2006

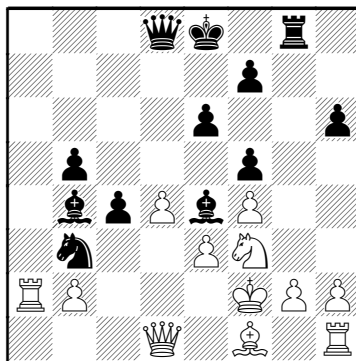
2006

[Cifuentes,Francisco]

1.d4 d5 2.c4 c6 3.♘f3 ♘f6
 4.♘c3 a6 5.a4 e6 6.♙g5 h6
 7.♙h4 dxc4 8.e3 b5 9.axb5
 cxb5 10.♙xf6 gxf6



11.♘xb5 axb5 12.♖xa8 ♙b4+
 13.♔e2 La igualdad es total ♙b7
 14.♖a1 f5 15.♘e5 ♖g8 16.f4
 ♘c6 17.♘f3 Es un tiempo que
 pierde el blanco ♘a5 18.♔f2
 ♘b3 19.♖a7 ♙e4 20.♖a2?
 Diagrama
 e5 Ruptura definitiva 21.fxe5 f4



22.♙e2 [22.exf4 ♙xf3 23.gxf3
 ♙d2 Aisla el peón d4 y da
 entrada a la dama en el ataque]
 22...fxe3+ 23.♔xe3 ♔d5 24.g3
 ♘xd4 25.♘xd4 ♙xh1 26.♙f3
 ♔xe5+ 27.♔f2 ♙c5 28.♙xh1
 ♙xd4+ 29.♔f1 ♖g5 30.♙f3
 ♔f8 31.♔g2 ♔e3 32.♔h3 ♔g7
 33.b3 cxb3 34.♖a3 b4
 35.♖xb3 ♙c3 36.♔e2 ♔c5
 37.♔d3 ♔c8+ 38.♔g2 ♖a5
 39.♔c2 ♔e6 40.♔b1 ♖a1
 41.♔c2 ♙d4 42.♙d1 ♔e1
 43.♙f3 Diagrama
 ♔f1#
 0-1

