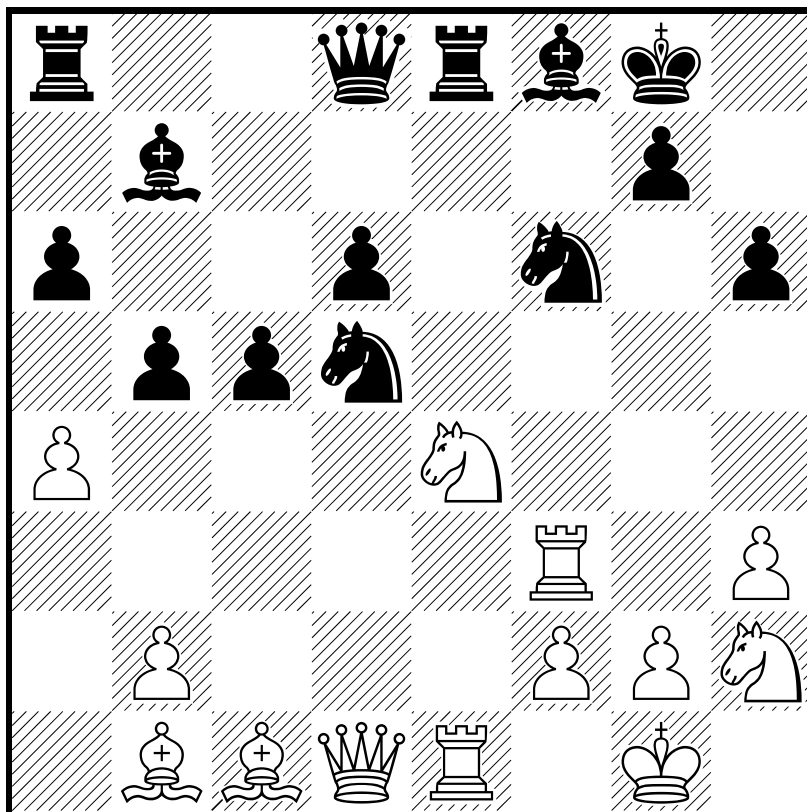
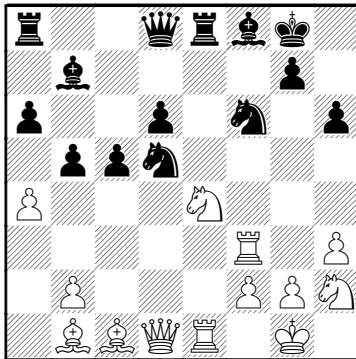


□ Karjakin,Sergey  
■ Bacrot,E



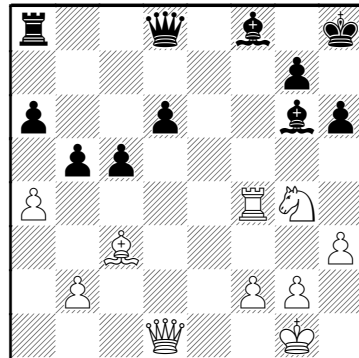
□ Karjakin,Sergey C92 2660  
 ■ Bacrot,E 2717  
 Corus A Wijk aan Zee NED1.2006

1.e4 e5 2.♘f3 ♘c6 3.♙b5 a6  
 4.♙a4 ♗f6 5.0-0 ♙e7 6.♖e1  
 b5 7.♙b3 d6 8.c3 0-0 9.h3  
 ♙b7 10.d4 ♖e8 11.♗bd2 ♙f8  
 12.a4 h6 13.♙c2 exd4  
 14.cxd4 ♗b4 15.♙b1 c5  
 16.d5 ♗d7 17.♖a3 f5 18.♗h2  
 ♗f6 19.♖f3 fxe4 20.♗xe4  
 ♗bxd5

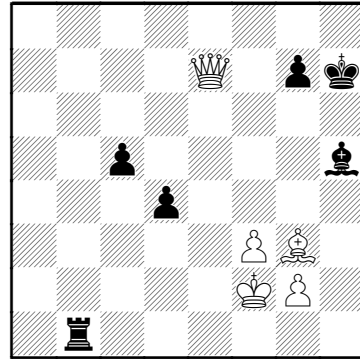
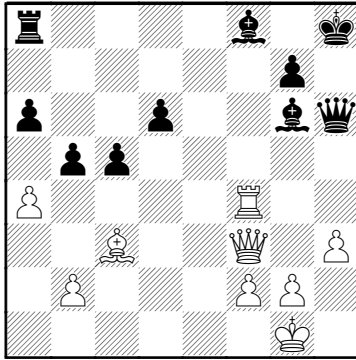


El d4 peón es una tentación que siempre se ha evitado y el blanco demuestra las razones para no tomarlo una vez mas

21.♗g4 La presión sobre las casillas f6 y h6 amenaza con dismantelar las defensas del rey ♔h8 Es necesario perder este tiempo para liberar el caballo de la clavada 22.♙d2 ♗xe4 23.♖xe4 ♖xe4 24.♙xe4 El caballo queda clavado por el alfil en b7 que está en aire ♗c3 25.♙xc3 ♙xe4 26.♖f4 ♙g6



27.♗xh6 Recupera el material e invade el campo con nuevas piezas atacantes ♖g5 28.♖f3 ♖xh6 Diagrama 29.♙d2 ♖xf4 Es una jugada forzada y desesperada por la amenaza de ataque en

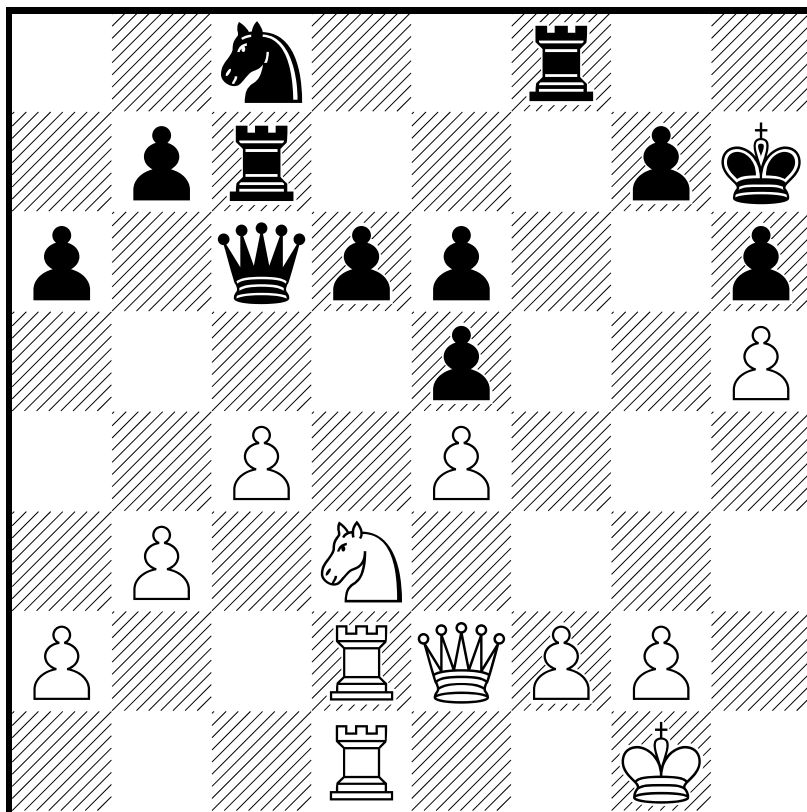


descubierto 30.♙xf4 ♖e8  
 31.axb5 axb5 32.♚c6 ♗h7  
 33.♚xb5 d5 34.♚d7 d4 35.h4  
 ♖e4 36.♙g3 ♙e7 37.h5 ♙xh5  
 38.f3 ♖e2 39.♗f1 ♖xb2  
 40.♚xe7 ♖b1+ 41.♗f2

(Diagrama)

1-0

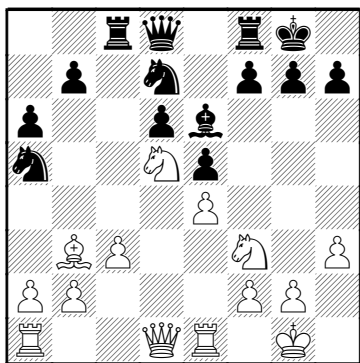
□ Anand,V  
■ Leko,P



**Anand,V**  
 **Leko,P**  
 Corus A Wijk aan Zee NED1.2006

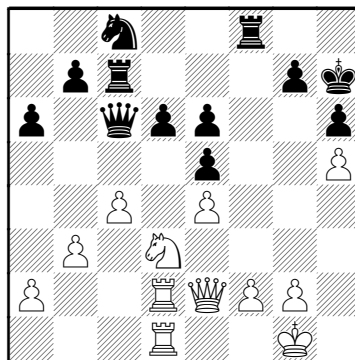
**B90****2792****2740**

1.e4 c5 2.♘f3 d6 3.d4 cxd4  
 4.♘xd4 ♘f6 5.♘c3 a6 6.♙e3  
 e5 7.♘f3 ♙e7 8.♙c4 0-0  
 9.0-0 ♙e6 10.♙b3 ♘c6  
 11.♙g5 ♘d7 12.♙xe7 ♚xe7  
 13.♘d5 ♚d8 14.c3 ♘a5  
 15.♚e1 ♚c8 16.h3



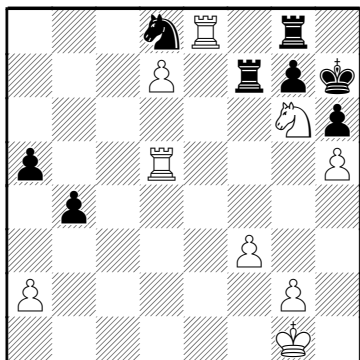
♘b6?! [ 16...b5 Desatascaba  
 los peones del blanco de dama ]  
 17.♘xb6 ♚xb6 18.♙xe6 fxe6  
 19.♚e2 ♚c6 20.♚d3 ♚c7  
 21.♚d1 El juego se concentra en  
 el débil peón d6 ♘c4? [ 21...b5

Todavía era oportuno el avance  
 de este peón ] 22.b3 un tiempo  
 a favor del blanco ganada a  
 expensa del error anterior ♘b6  
 23.c4 ♘c8 24.♚ed2 h6  
 25.♚e2 ♚h7 26.h4 profiláctica  
 ♚b6 27.h5 ♚c5 28.♘e1 ♚c7  
 29.♘d3 ♚c6



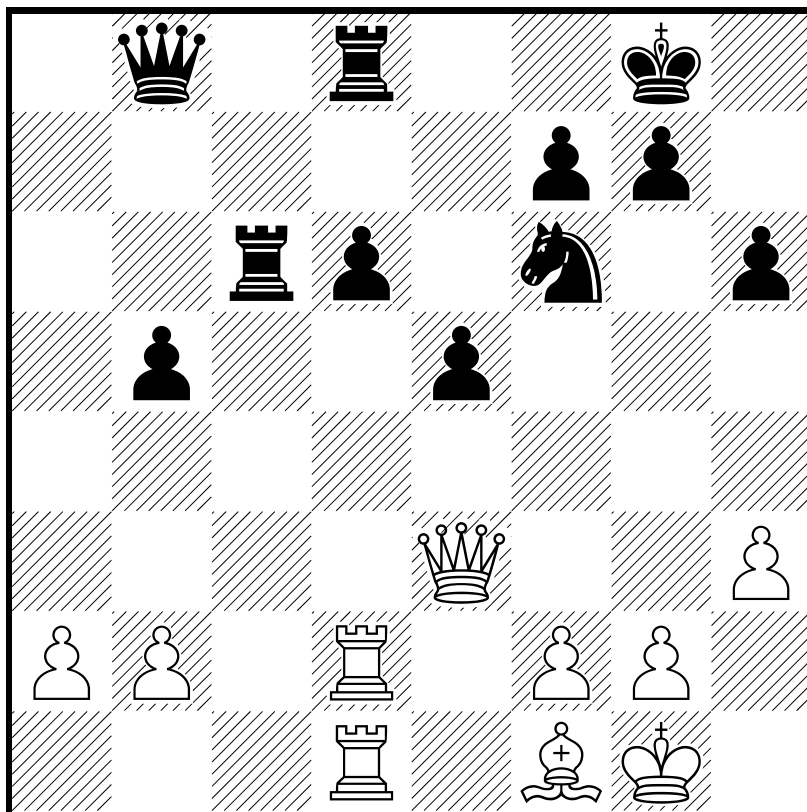
30.c5 amenaza de ruptura que  
 abre el paso al caballo al flanco  
 del rey ♘e7 [ 30...dxc5  
 31.♘xe5 ] 31.♚g4 ♚f6 32.b4  
 d5 33.♘xe5 ♚a4 34.♚g3  
 amenaza sutil a la torre en el  
 aire ♚c8 35.♘g4 ♚f7 36.♚d6  
 invasión inoportuna mientras la  
 dama negra se encuentra fuera  
 del juego ♚cf8 [ 36...♚c6

No resolvía la amenaza contra  
 el peón 37.♔d7 ] 37.♚xe6  
 ♚xb4 38.exd5 ♚xc5 39.d6  
 ♞c6 40.d7 ♞d8 41.♚e4+ ♚f5  
 42.♞e2 ♚xe4 43.♞xe4 b5  
 44.f3 a5 45.♞e5 ♞f6 46.♞g6  
 ♞g8 47.♞e8 ♞f7 48.♞d5 b4



49.♞e7  
 1-0

□ Ivanchuk,V  
■ Kamsky,G



B42

□ Ivanchuk,V 2729

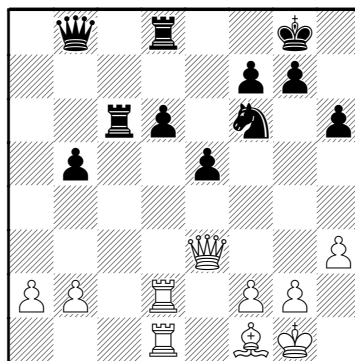
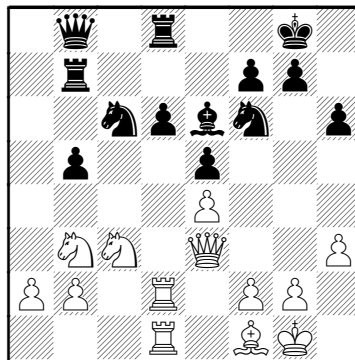
■ Kamsky,G 2686

Corus A Wijk aan Zee NED1.2006  
[Cifuentes,Francisco]

1.e4 c5 2.♘f3 e6 3.d4 cxd4  
 4.♘xd4 a6 5.♙d3 ♙c5 6.♘b3  
 ♙a7 7.♚e2 d6 8.♙e3 ♘f6  
 9.♙xa7 ♖xa7 10.c4 ♘c6  
 11.♘c3 0-0 12.0-0 b6 13.♚e3  
 ♚c7 14.♙e2 ♚b8 15.♖fd1 ♖d8  
 16.♗d2 e5 17.♖c1 ♙e6  
 18.♗cd1 El blanco concentra la  
 presión sobre el peón retrasado  
 d6 h6 19.h3 ♖b7 20.♙f1 b5  
 21.cxb5 axb5

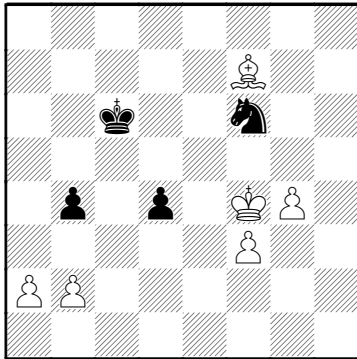
(Diagrama)

22.♘d5 ♙xd5 23.exd5 ♘e7  
 24.♘a5 ♖c7 25.♘c6  
 Con la entrada del caballo el  
 negro debe concentrarse en la  
 defensa ♘xc6 26.dxc6 ♖xc6  
 Diagrama  
 27.♚xe5 b4 [No era posible  
 27...dxe5 por 28.♖xd8+ ] 28.♚d4  
 ♚b6 29.♙c4 ♚xd4 30.♖xd4  
 ♖b6 31.♙b3 El equilibrio es



relativo por la presión sobre el  
 peón d6 ♙f8 32.g4 ♙e7  
 33.♖e1+ ♙f8 34.♖c1 ♖d7  
 35.♖c8+ ♙e7 36.h4 g5  
 37.♖h8 ♖d8 38.♖xh6 ♖g8  
 39.f3 gxh4 40.♖xh4 d5

41.♔f2 ♖bb8 42.♔e3 ♔d6  
 43.♖h6 ♖be8+ 44.♔f4 ♔c5  
 45.♗d2 ♗g6 46.♗h1 ♗eg8  
 47.♖c1+ ♔d6 48.♗dc2 ♗d8  
 49.♖c7 ♗d7 50.♗1c6+ ♔e7  
 51.♕c2 d4 52.♖xd7+ ♔xd7  
 53.♕xg6 ♔xc6 54.♕xf7



1-0