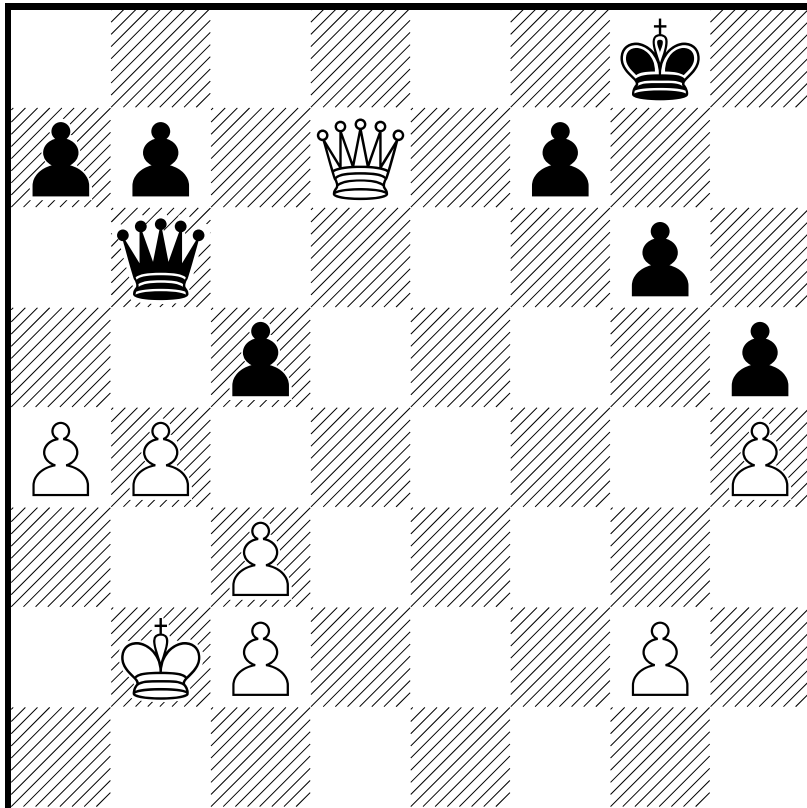


□ Topalov
■ Bacrot



□ Topalov

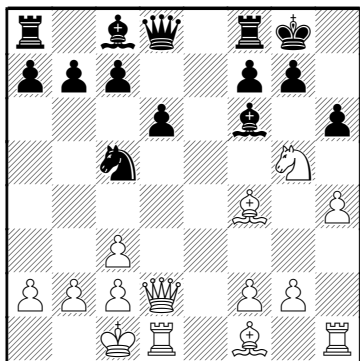
■ Bacrot

Corus Chess 2006

2006

[Cifuentes, Francisco]

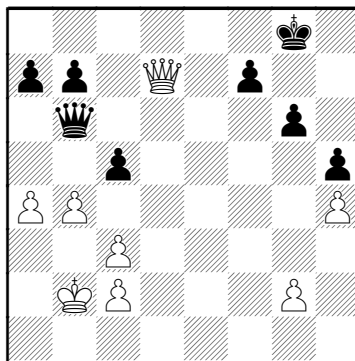
1.e4 e5 2.♘f3 ♘f6 3.♘xe5 d6
4.♘f3 ♘xe4 5.♘c3 ♘xc3
6.dxc3 ♙e7 7.♙f4 0-0 8.♚d2
♘d7 9.0-0-0 ♘c5 10.h4 ♙f6
11.♘g5 h6



12.♙d3 ♘xd3+ 13.♚xd3 g6
14.♘f3 h5 15.♖de1 ♙f5
16.♚d2 ♖e8 17.♙g5 ♙xg5
18.♘g5 ♚f6 19.f3 ♖e5
20.♖xe5 dxe5 21.♖d1 ♚c6
22.b3 ♖e8 23.♙b2 e4 24.fxe4
♙xe4 25.♚f4 ♙f5 26.♖d2 ♚c5

C42

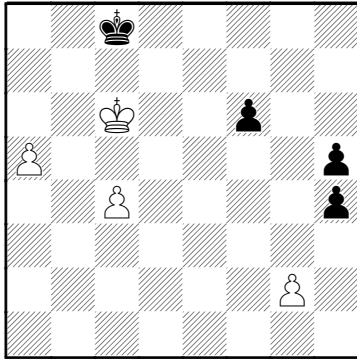
27.♘f3 ♙g4 28.a4 ♙xf3
29.♚xf3 c6 30.♖d7 ♖e7
31.♚d3 ♖xd7 32.♚xd7 ♚b6
33.b4 c5?? [33...a5
Era la jugada precisa para
mantener el equilibrio]



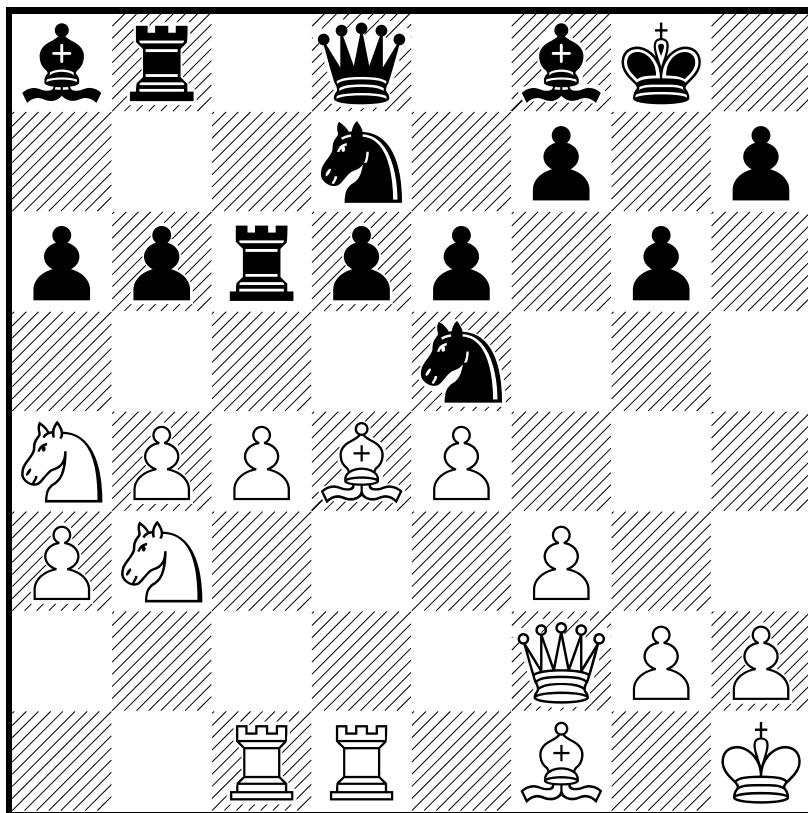
34.a5 ♚c6 35.♚xc6 bxc6
36.♙b3 ♙f8 37.♙c4 cxb4
38.cxb4 ♙e7 39.♙c5 ♙d7
40.c4 f6 41.b5 g5 42.b6
axb6+ 43.♙xb6 ♙c8 44.♙xc6
gxh4

(Diagrama)

45.c5
1-0



□ Karjakin
■ Kamsky



B42

□ Karjakin

■ Kamsky

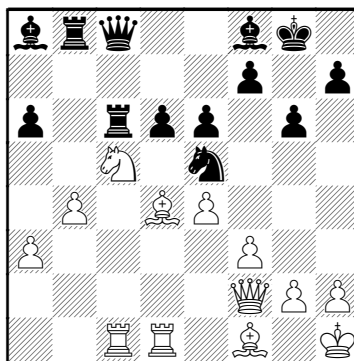
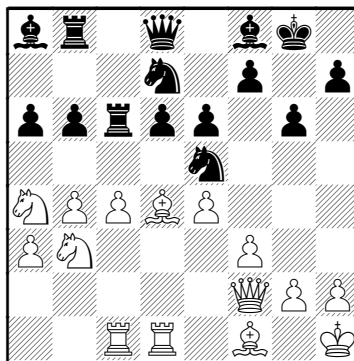
Corus Chess 2006

[Cifuentes,Francisco]

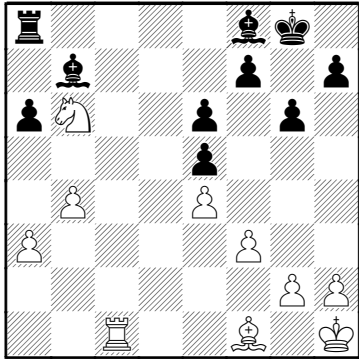
1.e4 c5 2.♘f3 e6 3.d4 cxd4
 4.♘xd4 a6 5.♙d3 ♘f6 6.0-0
 d6 7.c4 g6 8.♘c3 ♙g7 9.♙e3
 0-0 10.♖c1 ♘bd7 11.♚d2
 ♚c7 12.f3 b6 13.♗fd1 ♙b7
 14.♙f1 ♗fc8 15.b4 ♙f8 16.a3
 ♗ab8 17.♔h1 ♚d8 18.♚f2
 ♘e5 19.♘a4 ♘fd7 20.♘b3
 ♙a8 21.♘b2 ♖c7 22.♘a4
 ♗cc8 23.♙d4 ♖c6?

(Diagrama)

24.c5 La ruptura que permite el error de la jugada previa del negro **bx c5** 25.♘axc5 ♘xc5 [25...dxc5 26.♙xe5 con múltiples amenazas que terminarían en ventaja material] 26.♘xc5 ♚c8 Diagrama [26...dxc5 27.♙xe5 gana pieza] 27.♚e3 Es sutil el propósito de esta jugada que es reforzar la

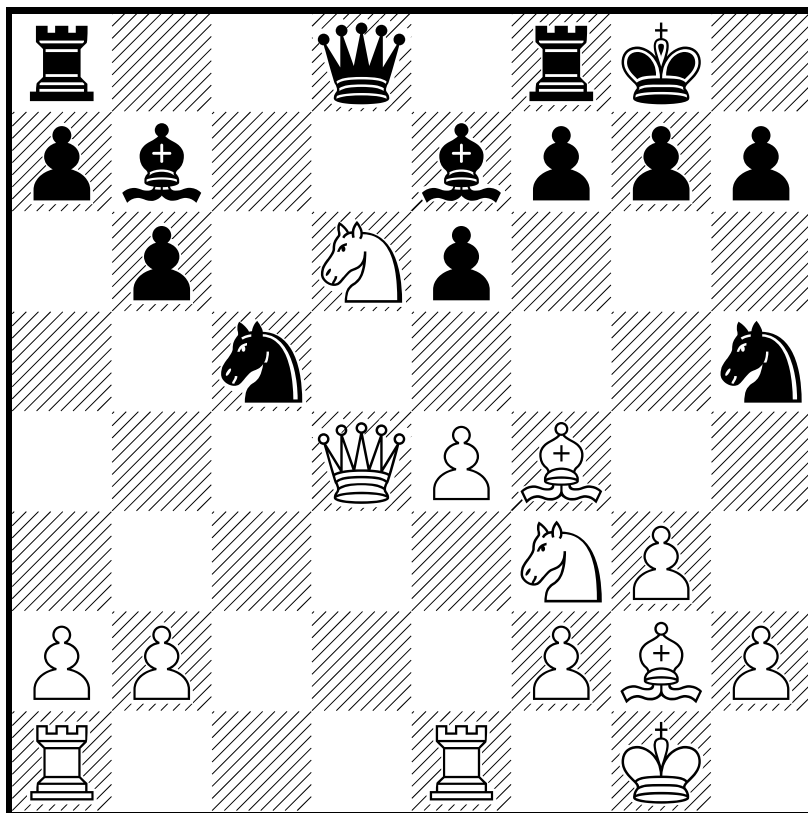


defensa de la torre en c1 que quedaría expuesta en caso de retirar el caballo c5 ♙b7 28.♙xe5 dxe5 29.♘d7 ♗xc1 30.♚xc1 ♗a8 31.♘b6 ♚xc1 32.♗xc1 Diagrama



♖d8 Tiempo
1-0

□ Gelfand
■ Adams



E09

□ Gelfand

■ Adams

Corus Chess 2006

[Cifuentes, Francisco]

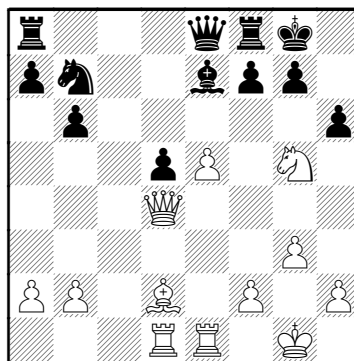
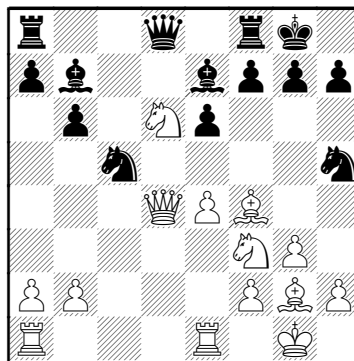
1.d4 ♘f6 2.c4 e6 3.g3 d5
 4.♙g2 ♙b4+ 5.♙d2 ♙e7 6.♘f3
 0-0 7.0-0 c6 8.♙f4 ♘bd7
 9.♚c2 ♘h5 10.♙c1 ♘hf6
 11.♘bd2 b6 12.e4 dxc4
 13.♘xc4 ♙b7 14.♙f4 c5
 15.♞fe1 cxd4 16.♘d6 d3
 17.♚xd3 ♘c5 18.♚d4 ♘h5

(Diagrama)

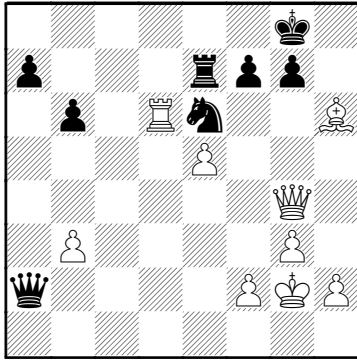
19.♘xb7 ♘xb7 20.♙d2 ♘f6
 21.♞ad1 ♚e8 22.e5 ♘d5
 23.♘g5 h6 24.♙xd5 exd5

(Diagrama)

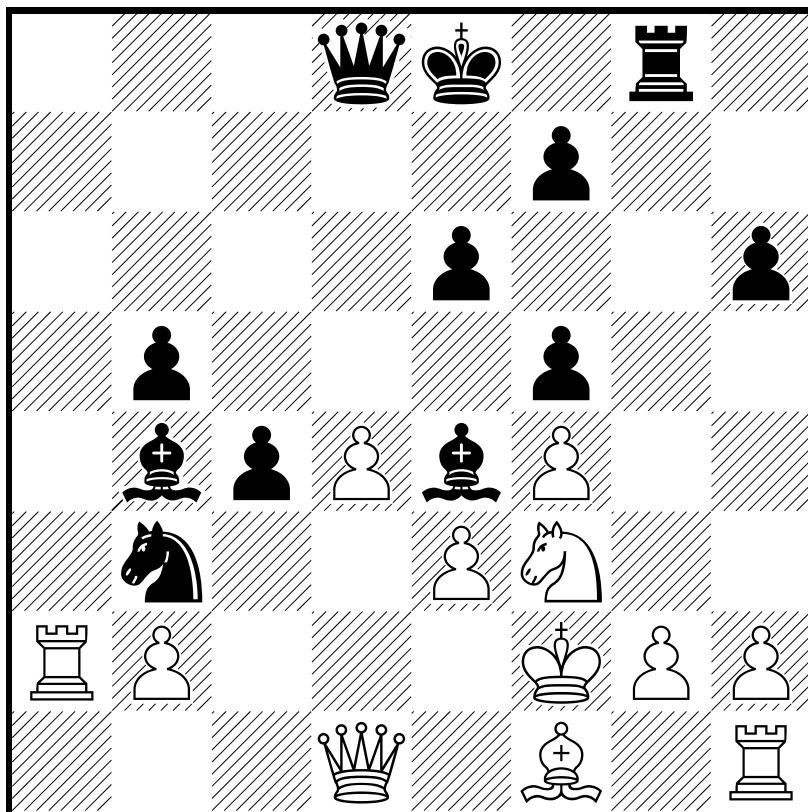
25.♚xd5 ♙xg5 26.♙xg5 ♘c5
 27.♙e3 ♘e6 28.♚e4 ♚b5
 29.b3 ♞ad8 30.♞d6 ♞fe8
 31.♞ed1 El blanco tiene ventaja
 suficiente ♚e2 32.♞1d2 ♚e1+



33.♙g2 ♞c8 34.♚g4 ♞c1
 35.♞d1 ♞xd1 36.♞xd1 ♚a5
 37.♙xh6 ♚xa2 38.♞d6 ♞e7
 Diagrama
 39.♙xg7
 1-0



□ Van Wely
■ Topalov



D15

□ Van Wely

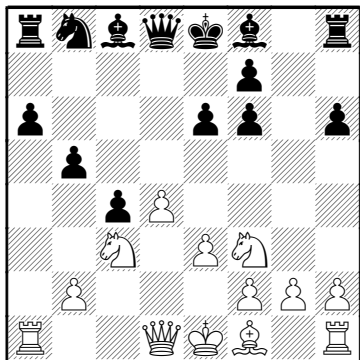
■ Topalov

Corus Chess 2006

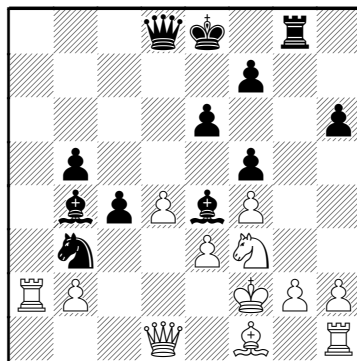
2006

[Cifuentes,Francisco]

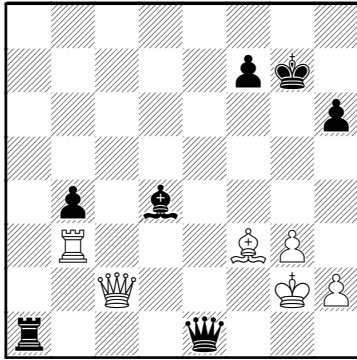
1.d4 d5 2.c4 c6 3.♘f3 ♘f6
 4.♘c3 a6 5.a4 e6 6.♙g5 h6
 7.♙h4 dxc4 8.e3 b5 9.axb5
 cxb5 10.♙xf6 gxf6



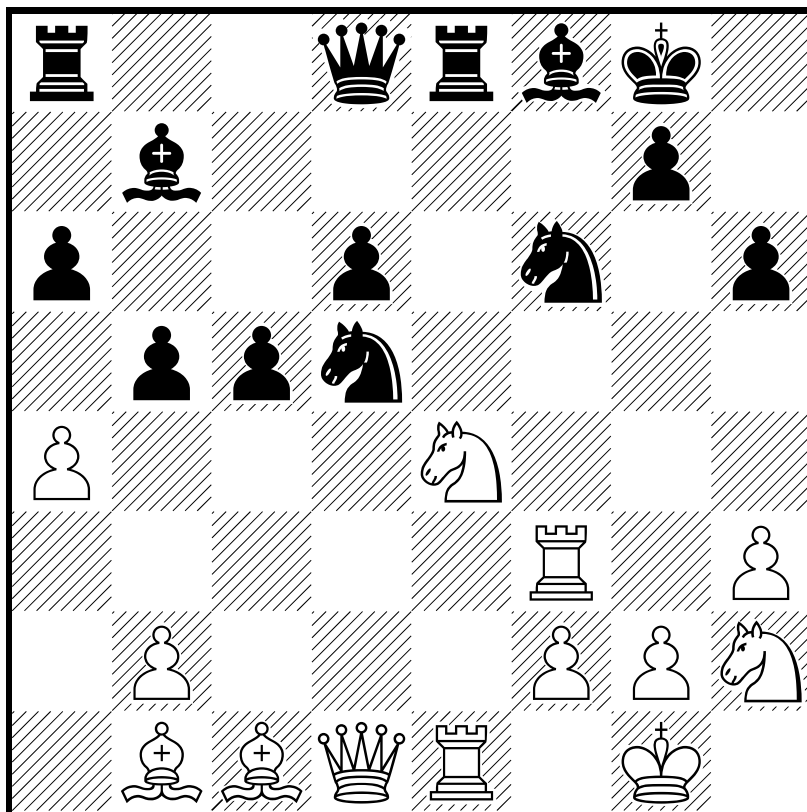
11.♘xb5 axb5 12.♖xa8 ♙b4+
 13.♔e2 La igualdad es total ♙b7
 14.♖a1 f5 15.♘e5 ♖g8 16.f4
 ♘c6 17.♘f3 Es un tiempo que
 pierde el blanco ♘a5 18.♔f2
 ♘b3 19.♖a7 ♙e4 20.♖a2?
 Diagrama
 e5 Ruptura definitiva 21.fxe5 f4



22.♙e2 [22.exf4 ♙xf3 23.gxf3
 ♙d2 Aisla el peón d4 y da
 entrada a la dama en el ataque]
 22...fxe3+ 23.♔xe3 ♔d5 24.g3
 ♘xd4 25.♘xd4 ♙xh1 26.♙f3
 ♔xe5+ 27.♔f2 ♙c5 28.♙xh1
 ♙xd4+ 29.♔f1 ♖g5 30.♙f3
 ♔f8 31.♔g2 ♔e3 32.♔h3 ♔g7
 33.b3 cxb3 34.♖a3 b4
 35.♖xb3 ♙c3 36.♔e2 ♔c5
 37.♔d3 ♔c8+ 38.♔g2 ♖a5
 39.♔c2 ♔e6 40.♔b1 ♖a1
 41.♔c2 ♙d4 42.♙d1 ♔e1
 43.♙f3 Diagrama
 ♔f1#
 0-1

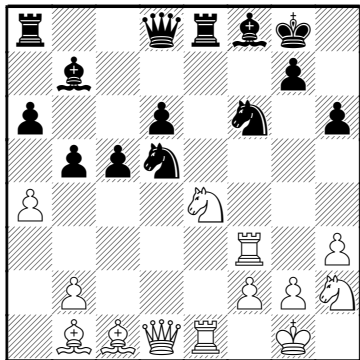


□ Karjakin,Sergey
■ Bacrot,E



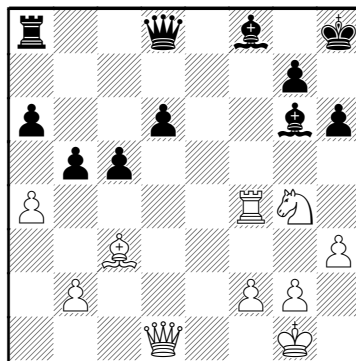
□ Karjakin,Sergey C92 2660
 ■ Bacrot,E 2717
 Corus A Wijk aan Zee NED1.2006

1.e4 e5 2.♘f3 ♘c6 3.♙b5 a6
 4.♙a4 ♘f6 5.0-0 ♙e7 6.♖e1
 b5 7.♙b3 d6 8.c3 0-0 9.h3
 ♙b7 10.d4 ♖e8 11.♘bd2 ♙f8
 12.a4 h6 13.♙c2 exd4
 14.cxd4 ♘b4 15.♙b1 c5
 16.d5 ♘d7 17.♖a3 f5 18.♘h2
 ♘f6 19.♖f3 fxe4 20.♘xe4
 ♘bxd5

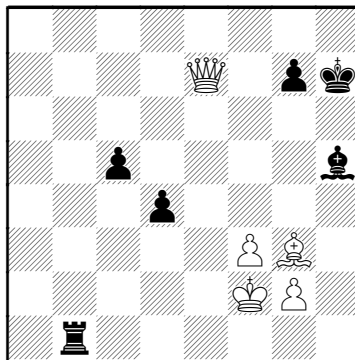
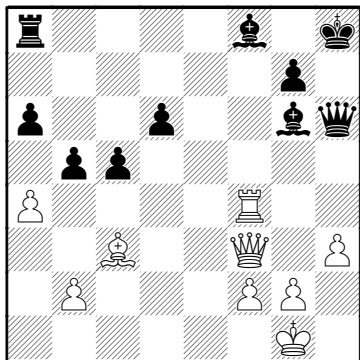


El d4 peón es una tentación que siempre se ha evitado y el blanco demuestra las razones para no tomarlo una vez mas

21.♘g4 La presión sobre las casillas f6 y h6 amenaza con dismantelar las defensas del rey ♔h8 Es necesario perder este tiempo para liberar el caballo de la clavada 22.♙d2 ♘xe4 23.♖xe4 ♖xe4 24.♙xe4 El caballo queda clavado por el alfil en b7 que está en aire ♘c3 25.♙xc3 ♙xe4 26.♖f4 ♙g6



27.♘xh6 Recupera el material e invade el campo con nuevas piezas atacantes ♖g5 28.♖f3 ♖xh6 Diagrama 29.♙d2 ♖xf4 Es una jugada forzada y desesperada por la amenaza de ataque en

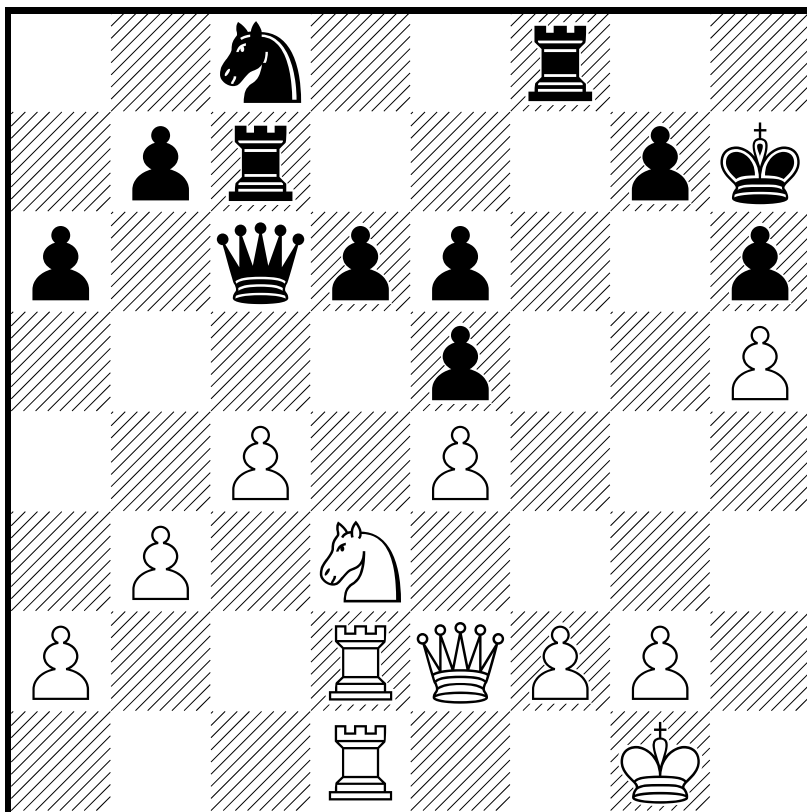


descubierto 30.♙xf4 ♖e8
 31.axb5 axb5 32.♚c6 ♔h7
 33.♚xb5 d5 34.♚d7 d4 35.h4
 ♖e4 36.♙g3 ♙e7 37.h5 ♙xh5
 38.f3 ♖e2 39.♔f1 ♖xb2
 40.♚xe7 ♖b1+ 41.♔f2

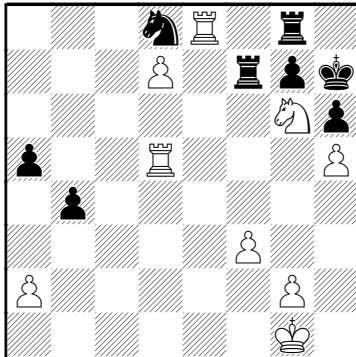
(Diagrama)

1-0

Anand,V
 Leko,P

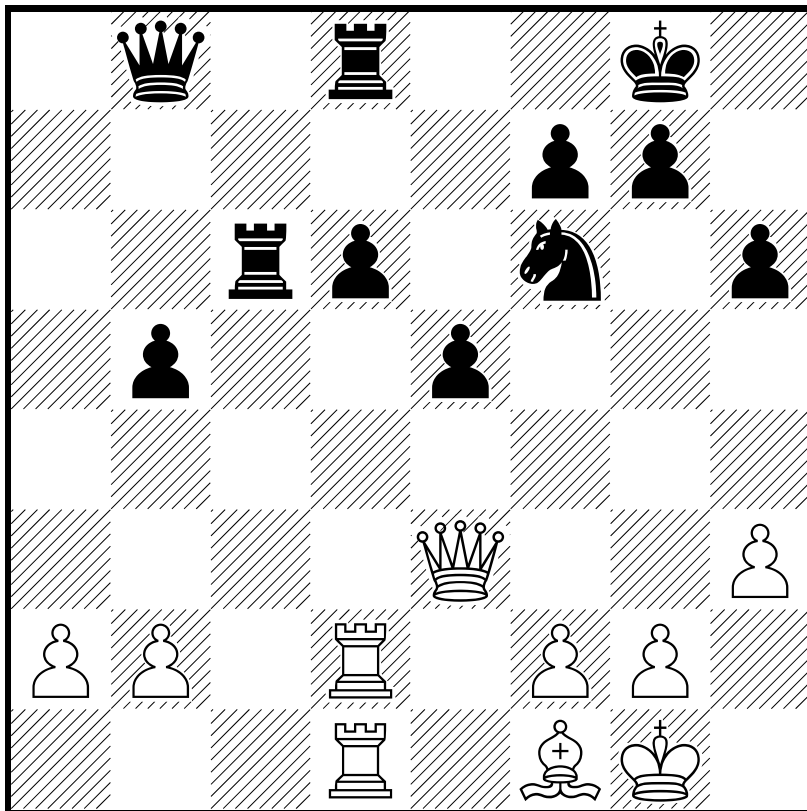


No resolvía la amenaza contra
 el peón 37.♔d7] 37.♚xe6
 ♚xb4 38.exd5 ♚xc5 39.d6
 ♞c6 40.d7 ♞d8 41.♚e4+ ♚f5
 42.♞e2 ♚xe4 43.♞xe4 b5
 44.f3 a5 45.♞e5 ♞f6 46.♞g6
 ♞g8 47.♞e8 ♞f7 48.♞d5 b4



49.♞e7
 1-0

□ Ivanchuk,V
■ Kamsky,G



B42

□ Ivanchuk,V 2729

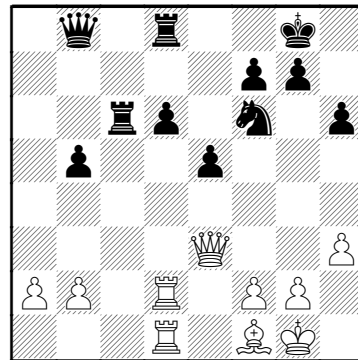
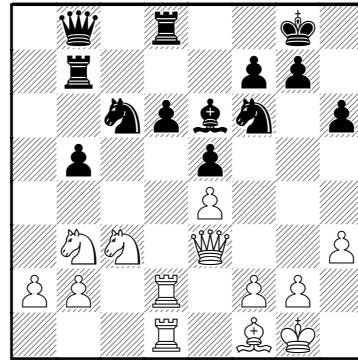
■ Kamsky,G 2686

Corus A Wijk aan Zee NED1.2006
[Cifuentes,Francisco]

1.e4 c5 2.♘f3 e6 3.d4 cxd4
 4.♘xd4 a6 5.♙d3 ♙c5 6.♘b3
 ♙a7 7.♚e2 d6 8.♙e3 ♘f6
 9.♙xa7 ♖xa7 10.c4 ♘c6
 11.♘c3 0-0 12.0-0 b6 13.♚e3
 ♚c7 14.♙e2 ♚b8 15.♖fd1 ♖d8
 16.♗d2 e5 17.♖c1 ♙e6
 18.♗cd1 El blanco concentra la
 presión sobre el peón retrasado
 d6 h6 19.h3 ♖b7 20.♙f1 b5
 21.cxb5 axb5

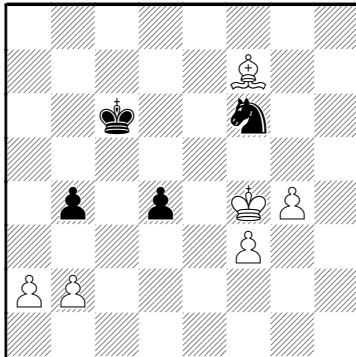
(Diagrama)

22.♘d5 ♙xd5 23.exd5 ♘e7
 24.♘a5 ♖c7 25.♘c6
 Con la entrada del caballo el
 negro debe concentrarse en la
 defensa ♘xc6 26.dxc6 ♖xc6
 Diagrama
 27.♚xe5 b4 [No era posible
 27...dxe5 por 28.♖xd8+] 28.♚d4
 ♚b6 29.♙c4 ♚xd4 30.♖xd4
 ♖b6 31.♙b3 El equilibrio es



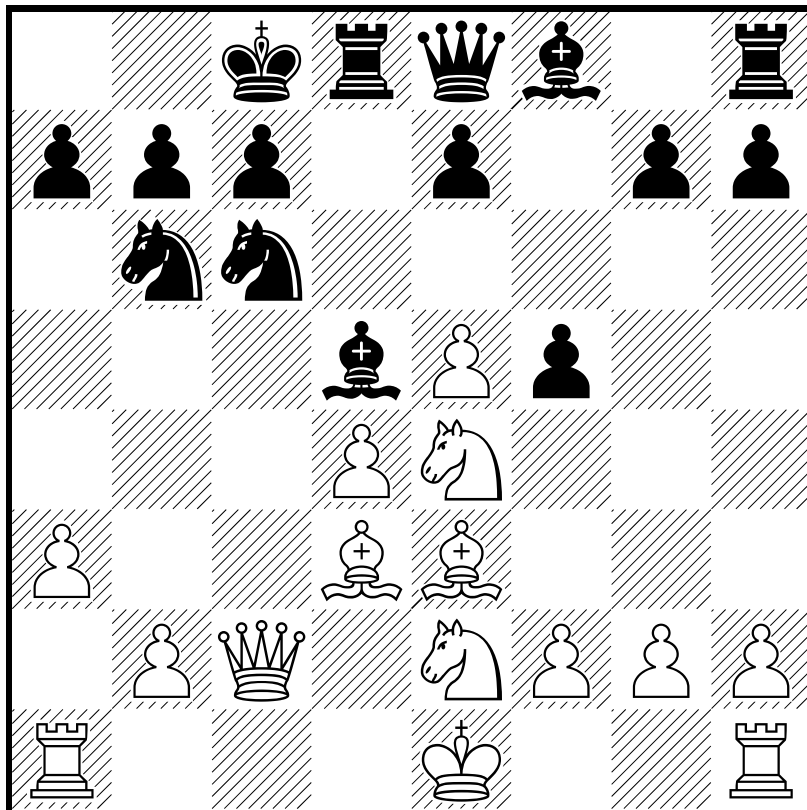
relativo por la presión sobre el
 peón d6 ♙f8 32.g4 ♙e7
 33.♖e1+ ♙f8 34.♖c1 ♖d7
 35.♖c8+ ♙e7 36.h4 g5
 37.♖h8 ♖d8 38.♖xh6 ♖g8
 39.f3 gxh4 40.♖xh4 d5

41.♔f2 ♖bb8 42.♔e3 ♔d6
43.♞h6 ♜be8+ 44.♔f4 ♔c5
45.♞d2 ♞g6 46.♞h1 ♞eg8
47.♞c1+ ♔d6 48.♞dc2 ♜d8
49.♞c7 ♜d7 50.♞1c6+ ♔e7
51.♙c2 d4 52.♞xd7+ ♔xd7
53.♙xg6 ♔xc6 54.♙xf7



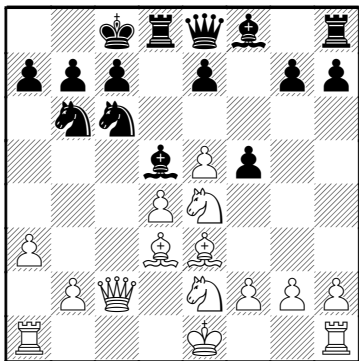
1-0

□ Kamsky,G
■ Anand,V



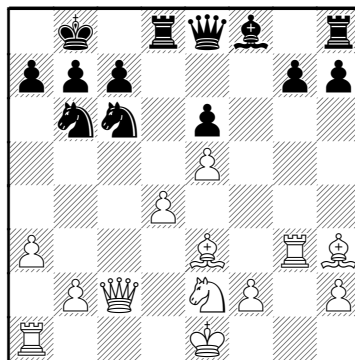
D20
 □ **Kamsky,G** 2686
 ■ **Anand,V** 2792
 Corus A Wijk aan Zee 2006
 [Cifuentes,Francisco]

1.d4 d5 2.c4 dxc4 3.e4 ♘f6
 4.e5 ♘d5 5.♙xc4 ♘b6 6.♙d3
 ♘c6 7.♘e2 ♙e6 8.♘bc3 ♚d7
 9.♘e4 ♙d5 10.♙e3 0-0-0
 11.a3 ♚e8 12.♚c2 f5?



Error sutil que le cuesta la partida al negro. El peón no tiene soporte y se constituye en una debilidad y la jugada constituye la real pérdida de un tiempo **13.♘4c3**

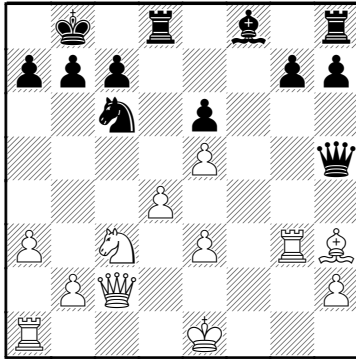
Jugada definitiva en la partida, el blanco impone la condiciones del juego y la secuencia de jugadas posteriores es prácticamente forzada **♙xg2**
14.♙g1 ♙f3 15.♙xf5+ e6
16.♙h3 ♚b8 17.♙g3 ♙xe2
18.♘xe2



El blanco ha salido mejor en la apertura **♘d5 19.♘c3 ♘xe3**
20.fxe3 ♚h5

(Diagrama)

21.♚e2 Remate de la jugada 13 que deja al negro sin opciones de ataque y en situación totalmente defensivas **♚xe2+**

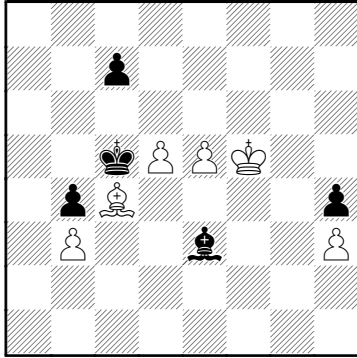


22. ♖xe2 El blanco no elude la simplificación por confiar que el final le resulta favorable ♜e8 El que la torre tenga que ocuparse en la defensa de este peón significa una ventaja definitiva para el blanco que debe ganar sin dificultad **23. ♞f1** La columna abierta es el destino natural de las torres y en este caso se amenaza con invasión de la séptima línea ♜d8 El repliegue y la pasividad de las piezas negras es total frente a la actividad de las blancas **24. ♜e4 g6 25. ♜g5** Se incorpora un nuevo atacante al peón retrasado ♜e7 **26. ♞gf3**

El blanco ataca con precisión las debilidades que se crean en campo negro, esta vez el tema es el alfil ♗h6 **27. ♜f7 ♜xf7 28. ♞xf7** La invasión del campo está consumada y el negro simplemente está controlando el ímpetu del ataque con jugadas forzadas ♜he8 **29. ♞1f6 a5 30. ♞xe7 ♞xe7 31. ♞xe6 ♞xe6 32. ♗xe6** La ausencia de errores en el juego blanco ha dejado un ventaja material y posicional que resulta imposible de nivelar por el negro. El final de alfiles de diferente color es favorable al blanco ♗g5 **33. d5 ♖a7 34. ♗g8 h6 35. ♗f7 ♖b6 36. ♗xg6 ♖c5 37. ♗f7 h5 38. ♖d3 h4 39. h3 b5 40. ♖e4 b4 41. axb4+ axb4 42. b3 ♗h6 43. ♗h5 ♗g5 44. ♗e2 ♗h6 45. ♗c4 ♗g5 46. ♖f5 ♗xe3**

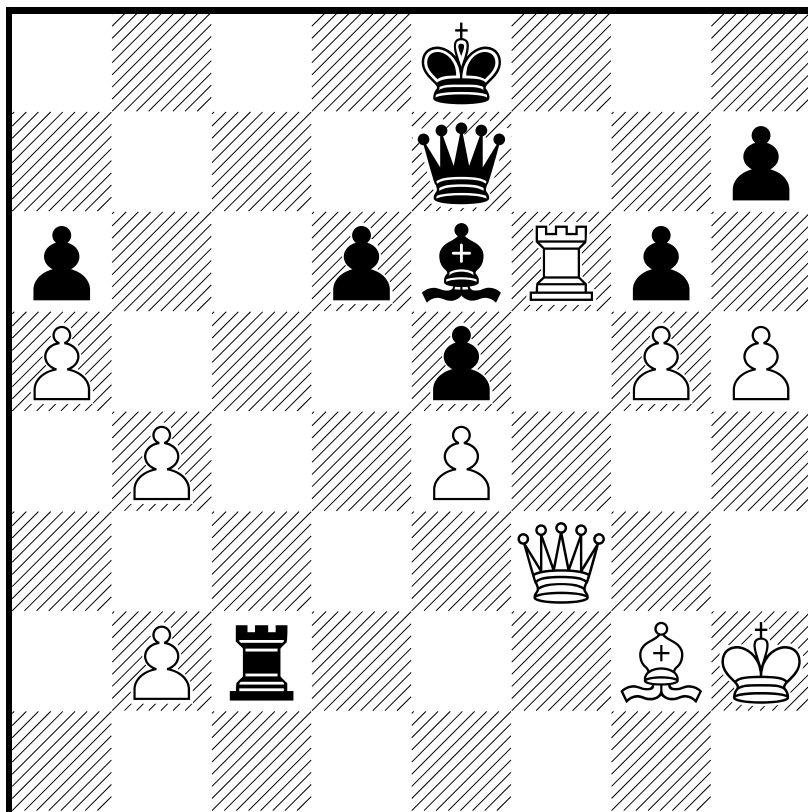
(Diagrama)

47. d6 elegante remate porque al tomar el peón se habilita el



avance del peón hacia la corona
1-0

□ Adams,Mi
■ Ivanchuk,V



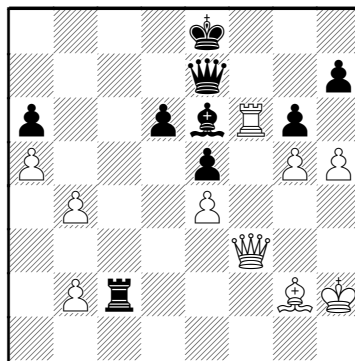
B80

□ Adams,Mi 2707

■ Ivanchuk,V 2729

Corus A Wijk aan Zee 2006
[Cifuentes,Francisco]

1.e4 c5 2.♘f3 d6 3.d4 cxd4
 4.♘xd4 ♘f6 5.♘c3 a6 6.♙e3
 e6 7.a4 b6 8.g4 ♙b7 9.♙g2
 ♘fd7 10.f4 ♘c6 11.0-0 ♖c8
 12.♘xc6 ♖xc6 13.f5 g6
 14.fxe6 fxe6 15.♘e2 ♙g7
 16.♘d4 ♙xd4 17.♙xd4 e5
 18.♙e3 ♖f8 19.♚e2 ♚e7 20.c3
 ♚e6 21.♖xf8+ ♘xf8 22.a5 b5
 23.♚f2 ♚e7 24.h4 ♘e6
 25.♖d1 ♖c4 26.g5 ♘c5
 27.♙xc5 ♖xc5 28.♖d3 ♙c8
 29.♖f3 ♙e6 30.♖f6 Invasión
 prometedora por la amenaza
 indirecta sobre el peón d5 ♖c6
 31.♔h2 ♖c5 32.♚e3 ♚d7
 33.♚f3 Un cambio de frente que
 amenaza directamente mate con
 torre f8 ♚e7 34.h5 b4 35.cxb4
 ♖c2 Diagrama
 36.♚d3 ataque doble al peón
 a6 y a la torre c2 ♖xb2 37.♚c3
 ataque doble a la torre y a la
 dama por el jaque en c6 ♖a2



38.♚c6+ ♔d8 39.♚b6+ ♔d7

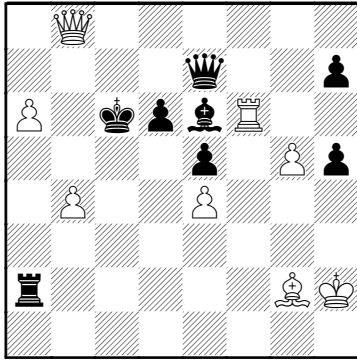
40.♚xa6 gxh5 41.♚b7+ ♔d8

42.♚b8+ ♔d7 43.a6

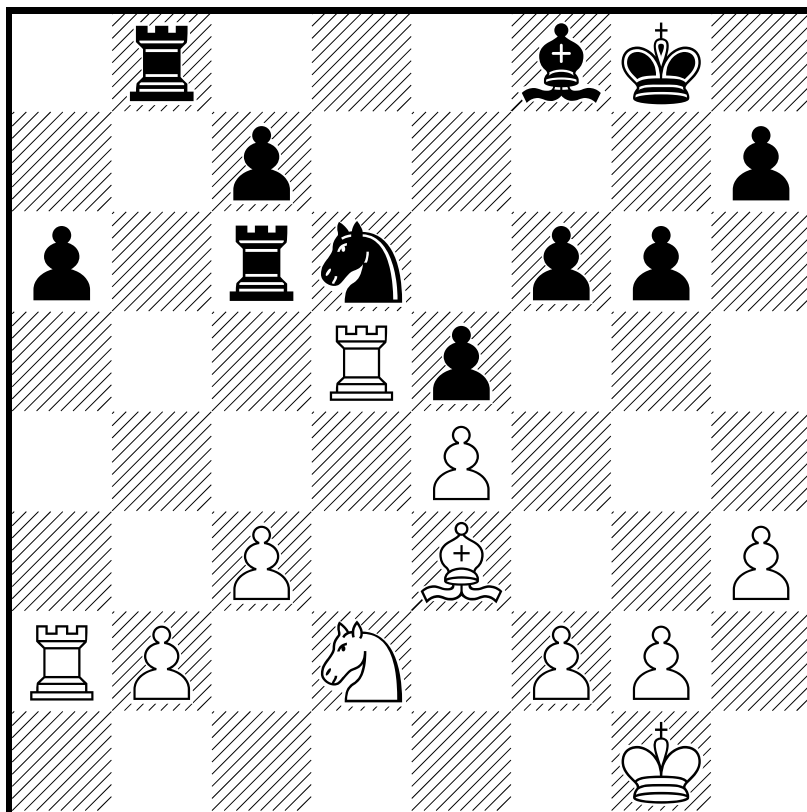
una ganancia definitiva de
 tiempo por la invulnerabilidad del
 peón ♔c6 [porque
 43...♖xa6 44.♚b7+]

(Diagrama)

44.♚b7+ La dama negra está
 ocupada en la defensa del alfil
 que con este cambio forzado se
 pierde
 1-0



□ Karjakin,Sergey
■ Mamedyarov,S



C76

□ Karjakin, Sergey 2660

■ Mamedyarov, S 2709

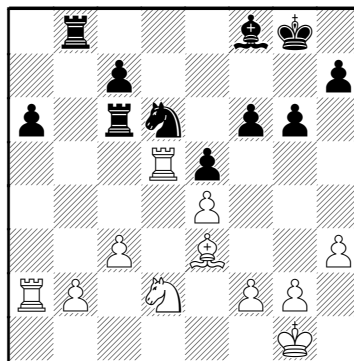
Corus A Wijk aan Zee 2006
[Cifuentes, Francisco]

1.e4 e5 2.♘f3 ♘c6 3.♙b5 a6
4.♙a4 d6 5.c3 ♙d7 6.d4 g6
7.0-0 ♙g7 8.♞e1 b5 9.♙c2
♘f6 10.dxe5 ♘xe5 11.♘xe5
dxe5 12.♙e3 0-0 13.♘d2 ♙e6
14.♘f3 ♘g4 15.♙c5 ♞e8
16.h3 ♘h6 17.♙b3 f6 18.a4
♞xd1 19.♙xe6+ ♞xe6
20.♞exd1 ♞c6 21.♞d5 bxa4
22.♞xa4 ♙f8 23.♙e3 ♞b8
24.♞a2 ♘f7 25.♘d2 ♘d6

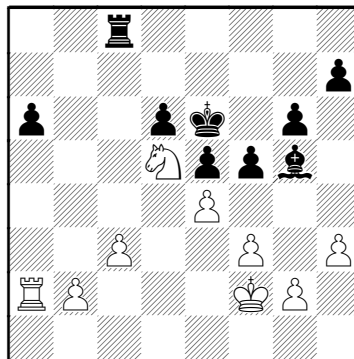
(Diagrama)

26.♞c5 El cambio de torre es forzoso y el peón a6 está muerto y el negro queda encerrado y a la defensiva

♞xc5 27.♙xc5 f5 28.♙xd6
cxd6 [28...♙xd6 29.♘c4
el blanco tendría ventaja] 29.f3
♙f7 30.♙f2 ♙e6 31.♘c4 ♞c8
32.♘e3 ♙h6 33.♘d5 ♙g5

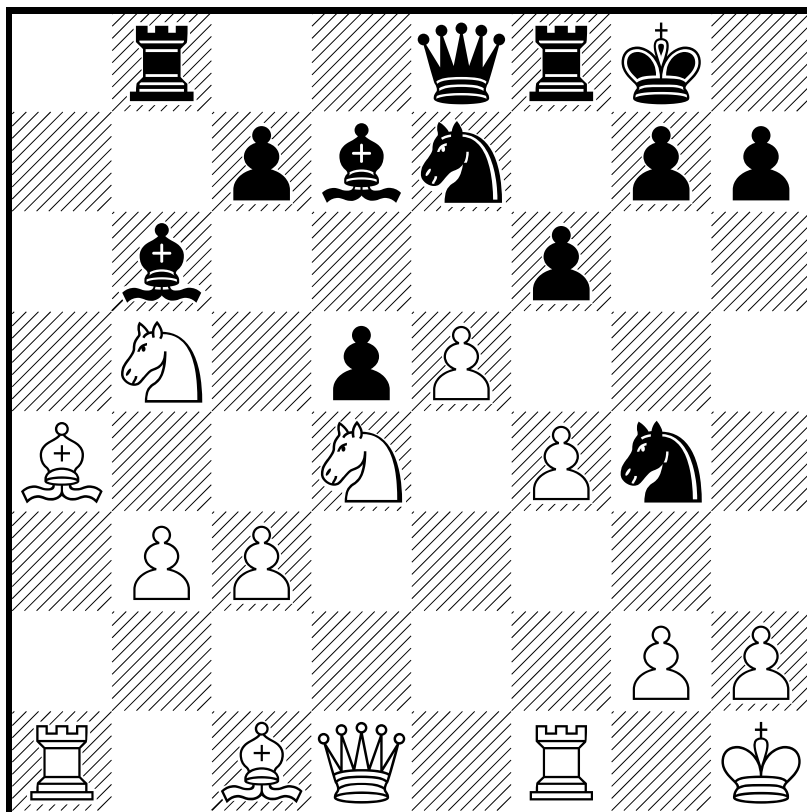


Diagrama



34.g3 Los espacios del alfil están cerrados
1-0

□ Topalov, V
■ Sokolov, Iv



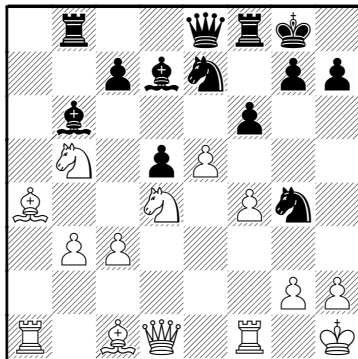
C78

□ Topalov, V 2801

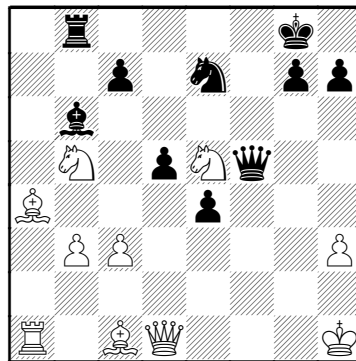
■ Sokolov, I V 2689

Corus A Wijk aan Zee 2006

1.e4 e5 2.♘f3 ♘c6 3.♙b5 a6
 4.♙a4 ♘f6 5.0-0 b5 6.♙b3
 ♙c5 7.a4 ♖b8 8.c3 0-0 9.d4
 ♙b6 10.axb5 axb5 11.dxe5
 ♘g4 12.♘a3 ♚e8 13.♘d4
 ♘gx5 14.♘axb5 d6 15.♙a4
 ♙d7 16.b3 ♘e7 17.♚h1 d5
 18.f4 ♘g4 19.e5 f6



20.h3 ♘xe5? [20...fxe5
 Mantenia la amenaza] 21.fxe5
 fxe5 22.♖xf8+ ♚xf8 23.♘f3 e4
 24.♘e5 ♙xh3 25.gxh3 ♚f5

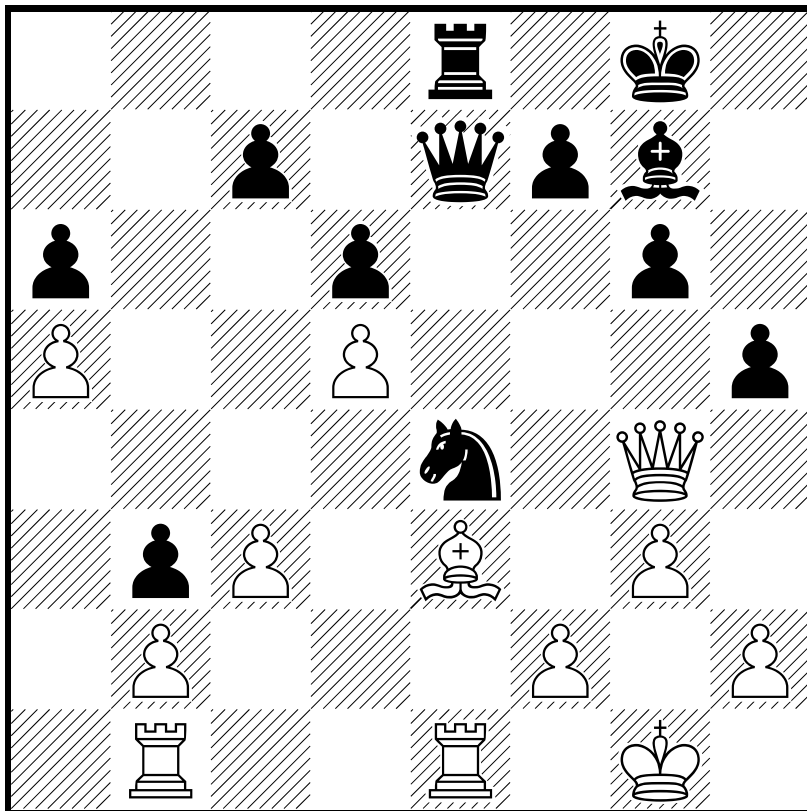


26.♘g4 h5 27.♘h2 ♚xh3
 28.♙g5 ♘f5 29.♚xd5+ ♚h8
 30.♙f4 ♙f2 31.♖a2 ♙g3
 32.♙xg3 ♘xg3+ 33.♚g1 ♖f8
 34.♘d4 c5 35.♙d7 ♚h4
 36.♘e6 ♖f1+

(Diagrama)

37.♚g2
 1-0

□ Leko,P
■ Mamedyarov,S



C72

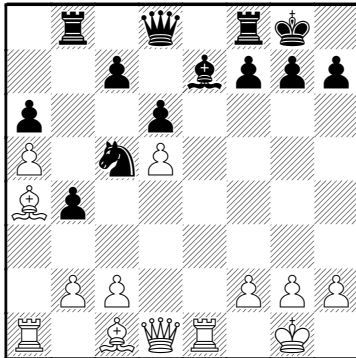
□ Leko,P 2740

■ Mamedyarov,S 2709

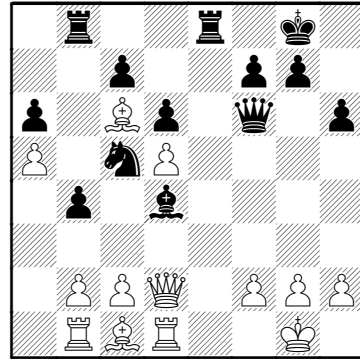
Corus A Wijk aan Zee 2006

[Cifuentes,Francisco]

1.e4 e5 2.♘f3 ♘c6 3.♙b5 a6
 4.♙a4 d6 5.0-0 ♙d7 6.d4
 exd4 7.♘xd4 b5 8.♘xc6 ♙xc6
 9.♙b3 ♘f6 10.♘c3 ♙e7
 11.♖e1 0-0 12.a4 b4 13.♘d5
 ♙xd5 14.exd5 ♘d7 15.a5 ♘c5
 16.♙a4 ♖b8



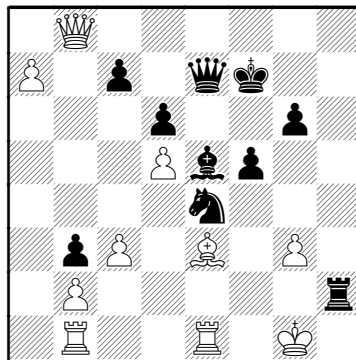
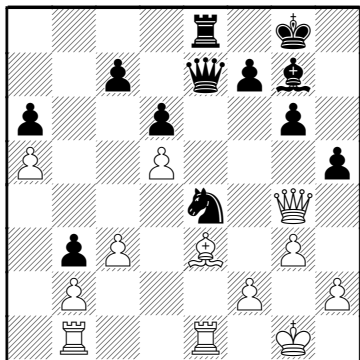
17.♙c6 ♙f6 18.♙e2 ♙d4
 19.♖b1 ♙f6 20.♖d1 h6
 21.♙d2 ♖fe8? Diagrama
 Aunque el alfil es muy incómodo
 no había una razón clara para



entregar la calidad 22.♙xe8
 ♖xe8 El blanco tiene ventaja
 material y posicional 23.♙f4 b3
 24.c3 ♙e7 El alfil d4 es inmune
 por la amenaza de mate en d1
 25.♙d2 ♙e5 26.♙g4 ♘e4
 27.♙e3 El blanco sigue
 mejorando la ventaja posicional
 g6 28.g3 ♙g7 29.♖e1 h5

(Diagrama)

30.♙e2 h4 La defensa del
 peón a con la torre sería atar la
 pieza a jugar en espacio muy
 restringido 31.♙xa6 f5 32.♙b5
 La ventaja del blanco es

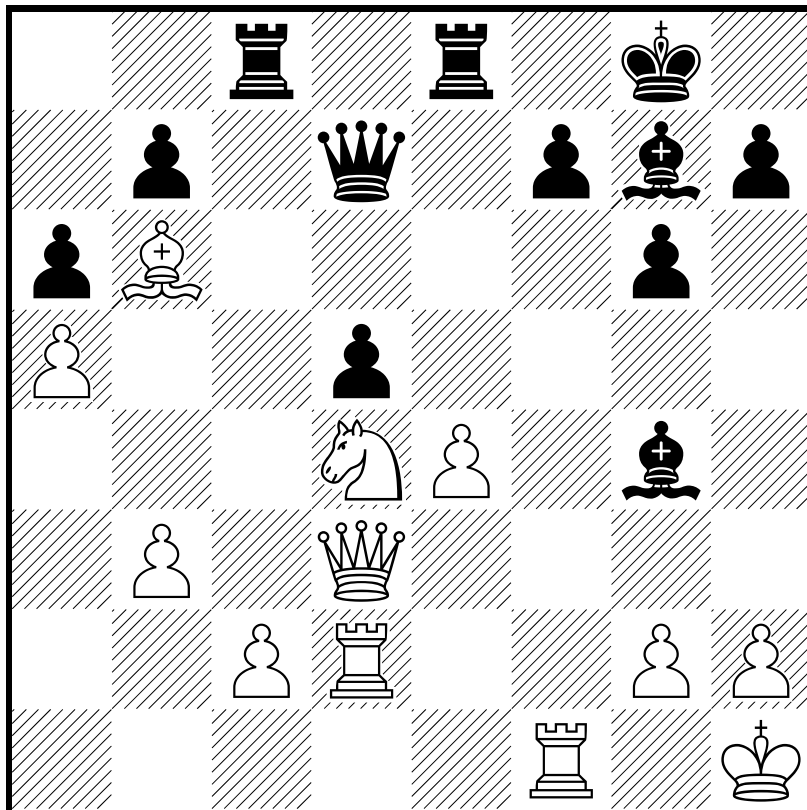


definitiva y el peón libre se torna
 en una amenaza de mucha
 fuerza ♔e5 33.a6 hxg3
 34.fxg3 ♕f7 35.a7 ♖h8
 36.♗b8 ♖xh2

(Diagrama)

37.a8♗
 1-0

□ Kamsky,G
■ Van Wely,L



B85

□ Kamsky,G 2686

■ Van Wely,L 2647

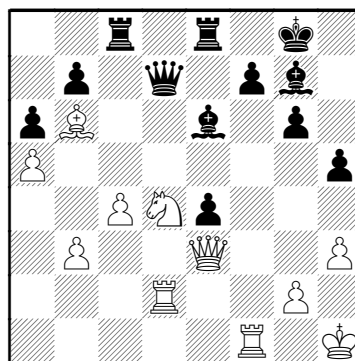
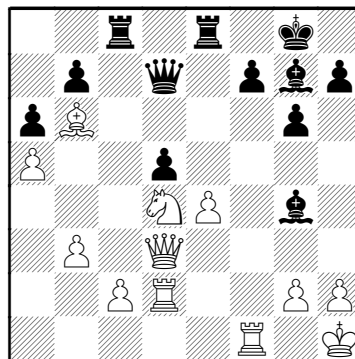
Corus A Wijk aan Zee NED1.2006

1.e4 c5 2.♘f3 e6 3.d4 cxd4
 4.♘xd4 ♘f6 5.♘c3 d6 6.♙e2
 a6 7.0-0 ♙e7 8.a4 ♘c6
 9.♙e3 0-0 10.f4 ♖c7 11.♔h1
 ♜e8 12.♚e1 ♘xd4 13.♙xd4
 e5 14.♙e3 exf4 15.♙xf4 ♙e6
 16.a5 ♘d7 17.♚g3 ♘e5
 18.♙e3 ♙f8 19.♙b6 ♖c6
 20.♙d3 g6 21.♘e2 ♙g7
 22.♘d4 ♚d7 23.♜ad1 ♜ac8
 24.b3 ♙g4 25.♞d2 ♘xd3
 26.♚xd3 d5

(Diagrama)

27.h3 dxe4 28.♚e3

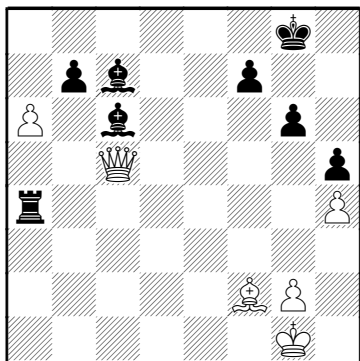
La entrega del peón a
 potenciado la capacidad de las
 piezas blancas que tienen
 amenazado el alfil y cuentan con
 el ataque en descubierta a la
 dama ♙e6 29.c4 h5 Diagrama
 30.♘b5 axb5 [30...♚e7
 31.♘d6 Gana calidad ;Era mejor
 30...♚xd2 porque el alfil e6



quedaba defendiendo el peón
 f7] 31.♞xd7 ♙xd7 32.♚f4 ♙e6
 33.cxb5 ♙xb3 34.♙e3 ♙c4
 35.♞c1 ♙xb5 36.♞xc8 ♞xc8
 37.♚xe4 ♙c6 38.♚c2 ♜e8
 39.♙f2 ♜e6 40.♔g1 ♙e5

41. ♔b3 ♘f4 42. h4 ♖e4
 43. ♔b6 ♘e5 44. ♔c5 ♘c7?

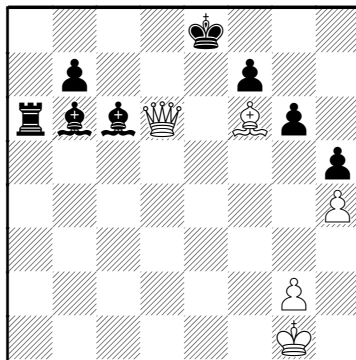
El error es visible porque el alfil queda c7 queda en el aire y el negro entrega el control de la diagonal 45. a6 ♖a4



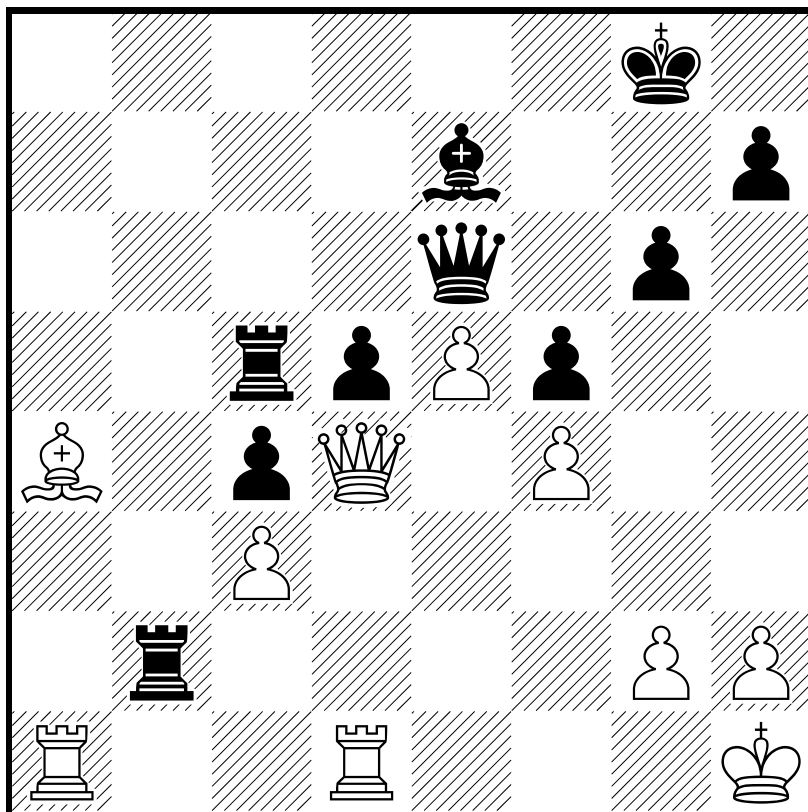
46. ♘d4 ♖xa6 47. ♔e7 ♘a5
 48. ♔e5 ♔f8 49. ♔d6+ ♔e8
 50. ♘f6 ♘b6+

(Diagrama)

51. ♔h2
 1-0



□ Karjakin,Sergey
■ Sokolov,Iv



C83

□ Karjakin,Sergey 2660

■ Sokolov,Iv 2689

Corus A Wijk aan Zee 2006

1.e4 e5 2.♘f3 ♘c6 3.♙b5 a6
 4.♙a4 ♗f6 5.0-0 ♗xe4 6.d4
 b5 7.♙b3 d5 8.dxe5 ♙e6
 9.♗bd2 ♙e7 10.c3 0-0
 11.♙c2 f5 12.♗b3 ♚d7
 13.♗bd4 ♗xd4 14.♗xd4 c5
 15.♗xe6 ♚xe6 16.f3 ♗g5
 17.a4 g6 18.♔h1 c4 19.b4 a5
 20.bxa5 ♖xa5 21.♙xg5 ♙xg5

(Diagrama)

22.f4 Es jugada restringe al alfil y fortalece al peón central libre con lo que el blanco queda mejor ♙e7

23.axb5 ♖xb5

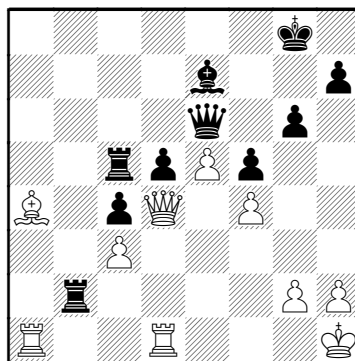
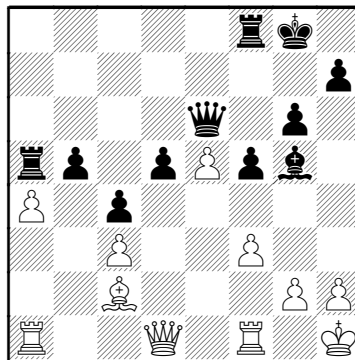
24.♙a4 ♖b2? La torre no tiene ninguna función en esta casilla

25.♚d4 ♖c8 26.♖fd1

La iniciativa está del lado del blanco ♖c5 Diagrama

27.♖ab1 ♖xb1 28.♖xb1

La torre queda con el control de la columna abierta ♖a5 29.♙d1



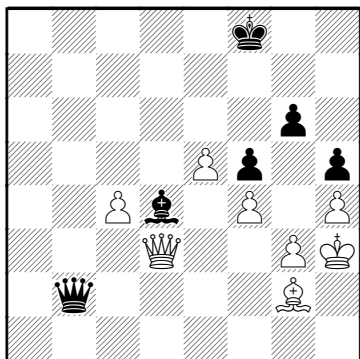
♚a6 30.h3 ♔g7 31.♙f3 ♖a1

32.♖xa1 ♚xa1+ 33.♔h2

El blanco tiene ventaja definitiva no hay defensa contra el ataque al peón d5 ♚a5 34.♙xd5 ♙c5

35.♚xc4 ♙f2 36.♚e2 ♚c5

37.c4 ♖g1+ 38.♔h1 ♖e3
 39.g3 ♔a3 40.♔g2 h5 41.h4
 ♖c5 42.♔c2 ♔f8 43.♔b1 ♔b4
 44.♔c2 ♔e7 45.♖f3 ♔e1
 46.♔b3 ♔b4 47.♔d3 ♔b2+
 48.♔h3 ♖d4 49.♖g2 ♔f8



50.c5
 1-0