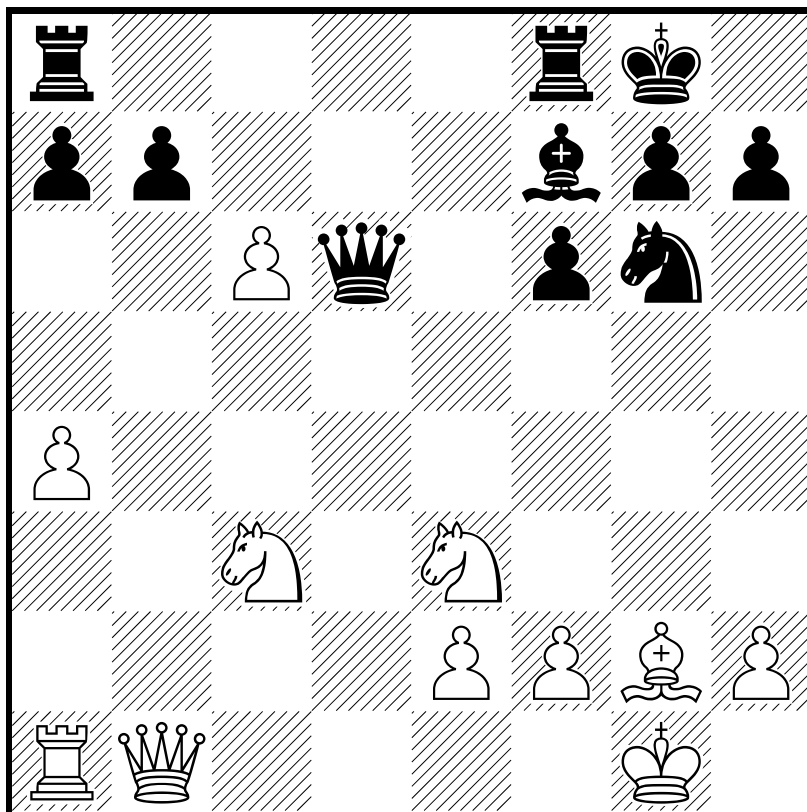


□ Aronian,L
■ Sokolov,Iv



D17

□ Aronian,L 2752

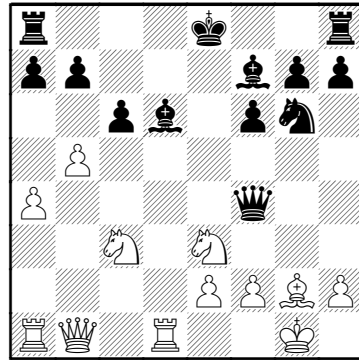
■ Sokolov,Iv 2689

Corus A Wijk aan Zee 2006
[Cifuentes,Francisco]

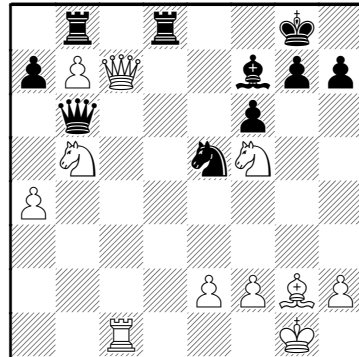
1.d4 d5 2.c4 c6 3.♘f3 ♘f6
4.♘c3 dxc4 5.a4 ♕f5 6.♘e5
♘bd7 7.♘xc4 ♖c7 8.g3 e5
9.dxe5 ♗xe5 10.♕f4 ♘fd7
11.♕g2 f6 12.0-0 ♘c5 13.♘e3
♕g6 14.b4 ♗e6 15.♖b3 ♕f7
16.♖b1 ♗xf4 17.gxf4 ♗g6
18.b5 ♖xf4 19.♞d1 ♕d6

(Diagrama)

20.♞xd6 La jugada paraliza el desarrollo armonioso de la piezas negras ♖xd6 21.bxc6 0-0 [21...bxc6 22.♘f5 Daría una actividad tremenda al caballo y arruinaría el enroque] 22.♘b5 ♖c5 23.cxb7 ♞ab8 La entrega de la calidad está compensada con la fuerza del peón en la séptima línea 24.♖f5 ♘e5 25.♖c2 ♖b6 26.♖c7 ♞fd8 27.♞c1 ♖a6 28.♘f5 ♖b6

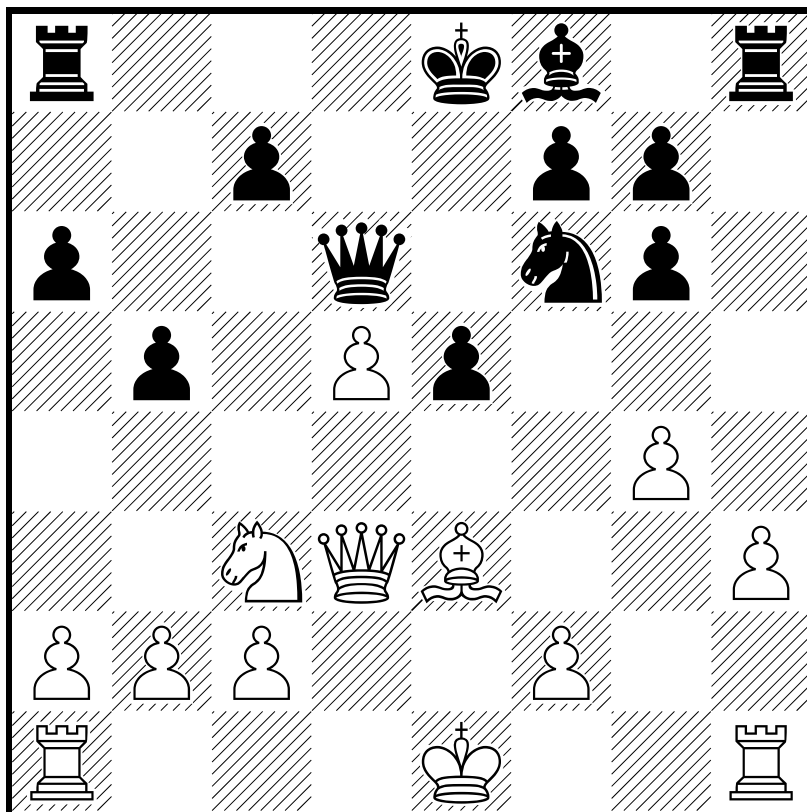


Diagrama



29.♖xb8 ♞xb8 30.♞c8+ ♖d8
31.♘xa7 ♕e8 32.♞xd8 ♞xd8
33.♕d5+ ♕f7 34.♘e7+ ♔f8
35.♘ec6
1-0

□ Kamsky,G
■ Tiviakov,S



B01

□ Kamsky,G

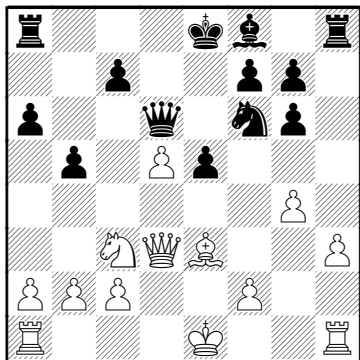
2686

■ Tiviakov,S

2669

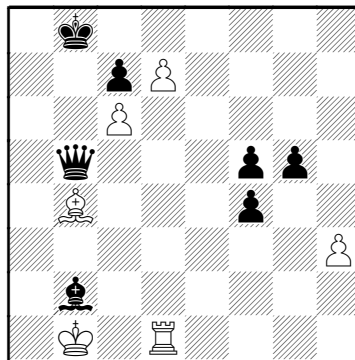
Corus A Wijk aan Zee 2006

1.e4 d5 2.exd5 ♖xd5 3.♘c3
 ♗d6 4.d4 ♘f6 5.♙c4 a6
 6.♘f3 ♙g4 7.h3 ♙h5 8.g4
 ♙g6 9.♘e5 ♘c6 10.♘xg6
 hxg6 11.♙e3 e5 12.d5 ♘a5
 13.♗e2 ♘xc4 14.♗xc4 b5
 15.♗d3 [Si 15.♗e2
 b4 dejaba con ventaja al negro]



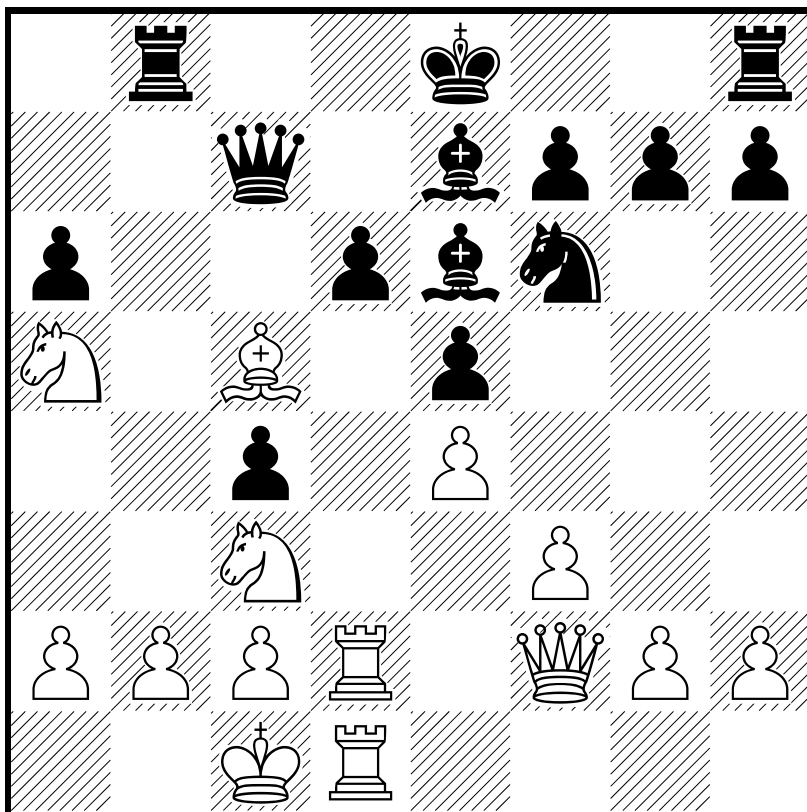
15...♘xg4 el peón no tenía
 defensa 16.0-0-0 ♘f6
 Regresa a la base luego de la
 captura y el negro queda con
 peón limpio 17.f4 exf4 18.♘e4

♘xe4 19.♗xe4+ ♙e7 20.♙d4
 f5 21.♗f3 0-0-0 22.♙xg7
 ♖hg8 23.♙c3 b4 24.♙e1 g5
 25.♗d3 ♖gf8 26.♙f2 ♘b7
 27.♖he1 ♙f6 28.♗f3 ♖fe8
 29.♖f1 ♖e4 30.♘b1 ♗e5
 31.♗b3 a5 32.c3 ♗d6 33.a3
 ♖a8 34.axb4 axb4 35.♖fe1
 ♖ae8 36.c4 ♖xe1 37.♙xe1
 ♖e2 38.♙xb4 ♗b6 39.c5 ♗b5
 40.c6+ ♘b8 41.d6 ♖xb2+
 42.♗xb2 ♙xb2 43.d7



♙f6
 0-1

Anand,V
 Gelfand,B



B90

□ Anand,V

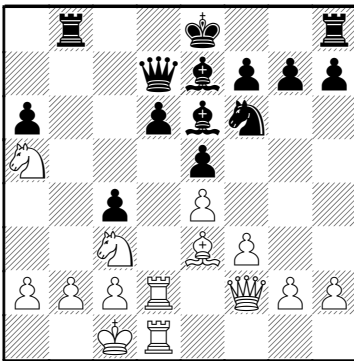
2792

■ Gelfand,B

2723

Corus A Wijk aan Zee 1.2006

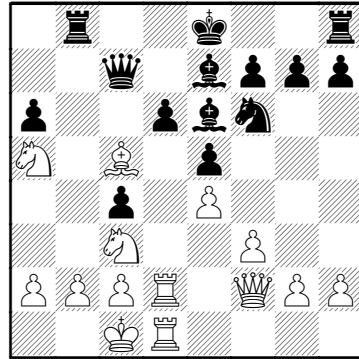
1.e4 c5 2.♘f3 d6 3.d4 cxd4
 4.♘xd4 ♘f6 5.♘c3 a6 6.f3 e5
 7.♘b3 ♕e6 8.♕e3 ♘bd7
 9.♔d2 b5 10.0-0-0 ♘b6
 11.♔f2 ♘c4 12.♕xc4 bxc4
 13.♘a5 ♔d7 14.♖d2 ♕e7
 15.♖hd1 ♖b8



16.♕c5 ♔c7

(Diagrama)

17.♖xd6 La entrega de la
 calidad es forzada pues el



intercambio en d6 dejaba
 expuesto el caballo que
 complementa la jugada anterior
 ♔xa5 18.♖xe6 fxe6 19.♕xe7
 ♖b7 [19...♔xe7 20.♔a7+
 Sería mortal para el negro]
 20.♕d6 ♘d7 21.♔h4 ♔d8
 22.♔h5+ g6 23.♔h6 ♔f6
 24.♘e2 ♔f7 25.h4 g5 26.hxg5
 ♔xh6 27.gxh6 ♖g8 28.g4
 El blanco continúa
 incrementando la ventaja ♖g6
 29.♖h1 ♖b6 30.♕a3 ♖f6
 31.♖h3 ♔g6 32.♔d2 ♖f7
 33.♔e3 ♘f6 34.♘c3 ♖d7
 35.♖h1 ♖c6 36.♘a4 ♖b7
 37.♘c3 ♖b8 38.♘d1 ♘g8
 39.♖h5 ♘xh6 40.♖xe5 ♘f7

41.♖h5 ♖b5 42.♖h1 e5

43.♘c3 ♖b7 44.♘d5

La ventaja del blanco es definitiva ♖e6 45.♙b4 ♔g7

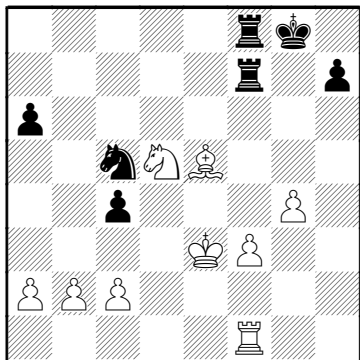
46.♖h2 ♘g5 47.♙c3

El alfil a logrado mejorar su alcance en el centro del tablero ♔g8

48.♖f2 ♖f7 49.♖f1 ♖e8

50.♔e2 ♖ef8 51.♙xe5 ♘xe4

52.♔e3 ♘c5



53.f4 ♖e8 54.♔d4 ♘d7

55.♖e1 ♖e6 56.♖e2 ♘xe5

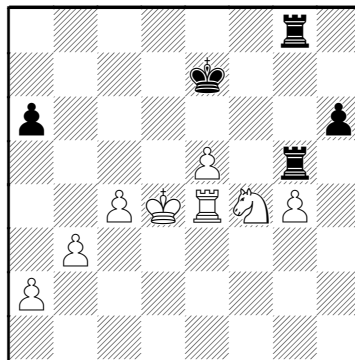
57.fxe5 ♖g7 58.♘f6+ ♔f7

59.♔xc4 ♖g5 60.♔d4 ♖b6

61.c4 ♔e6 62.b3 ♖b8 63.♖e4

h6 64.♘d5 ♖bg8 65.♘f4+

♔e7



66.e6

1-0