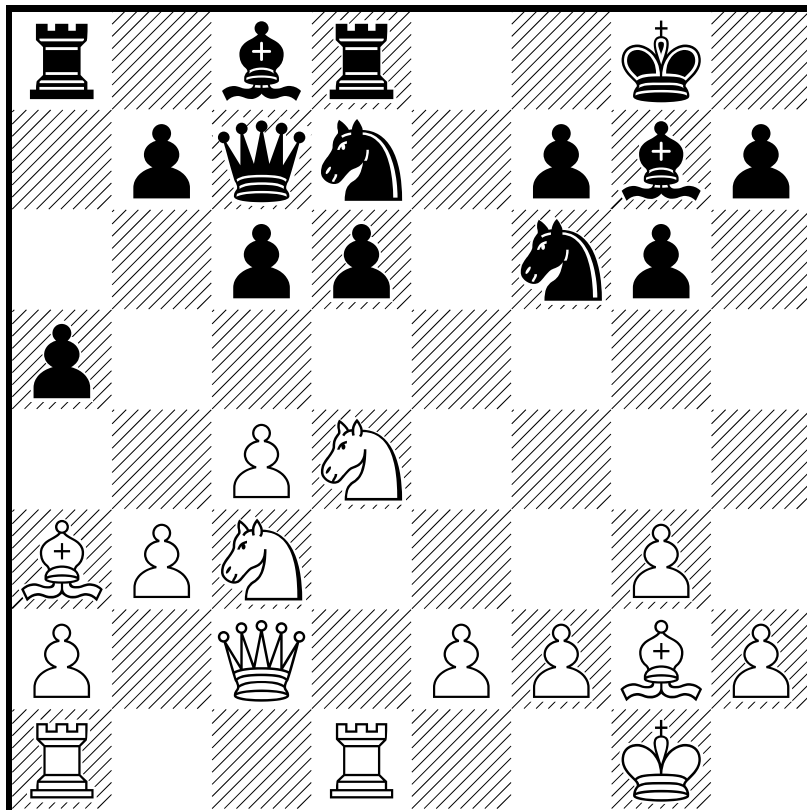


□ Rivera,Ingris
■ Bekker Jensen,Anne

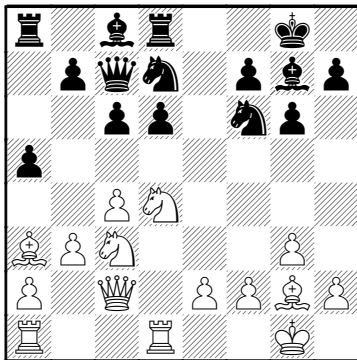


□ Rivera,Ingris

■ Bekker Jensen,Anne

Bled ol (Women) 26.10.2002

1.d4 ♘f6 2.♘f3 g6 3.g3 ♙g7
4.♙g2 0-0 5.0-0 d6 6.c4 c6
7.♘c3 ♖c7 8.♗c2 e5 9.♖d1
♜bd7 10.b3 a5 11.♙a3 exd4
12.♘xd4 ♖d8

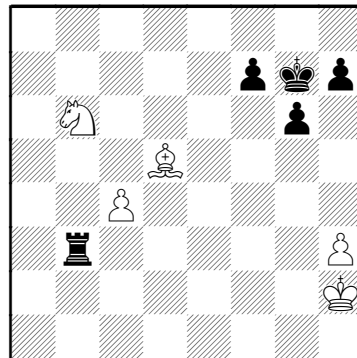


13.♙xd6 Atrae la dama a la casilla d6 para atacarla en descubierta y recuperar la pieza ♖xd6 14.♘xc6 ♖f8 15.♘xd8 ♖xd8 El juego queda igualado pero el blanco inicia la presión sobre la clavada del caballo d7
16.♖d2 ♘g4 17.♖ad1 ♙h6
18.♖d4 ♘e3 19.fxe3 ♙xe3+

20.♔h1 ♙xd4 21.♖xd4

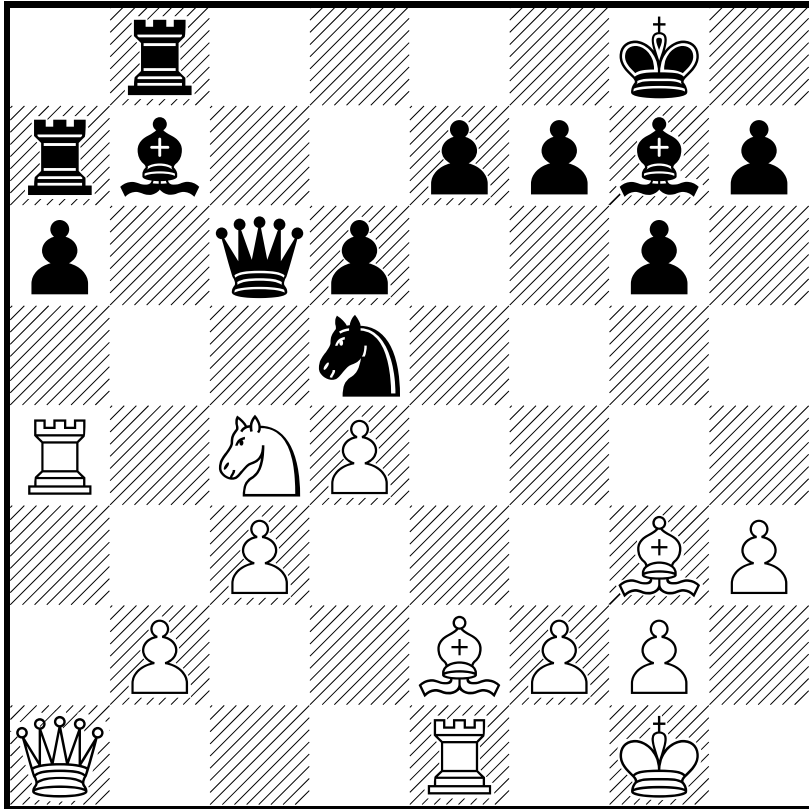
El blanco tiene ventaja definitiva

♖b6 22.♖d2 ♔g7 23.♖xd7
♙xd7 24.♖xd7 ♖f6 25.♖d3
♖d8 26.♖f3 ♖d4 27.h3 ♖e8
28.♘d5 a4 29.♔h2 ♖e6
30.♖d3 ♖b2 31.♖c3+ ♖xc3
32.♘xc3 axb3 33.axb3 ♖e3
34.♘b5 ♖xe2 35.♘d6 b6
36.♘c8 ♖e6 37.♙d5 ♖e2+
38.♔g1 ♖e3 39.♘xb6 ♖xg3+
40.♔h2 ♖xb3



41.c5 ♖b5
1-0

□ Rua,N
■ Rivera,I



A48

□ Rua,N

2094

■ Rivera,I

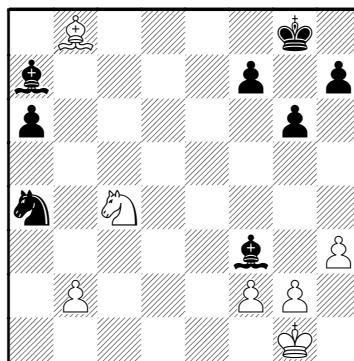
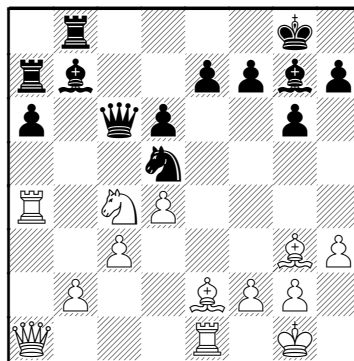
2106

ch-COL w Cali COL 23.07.2003

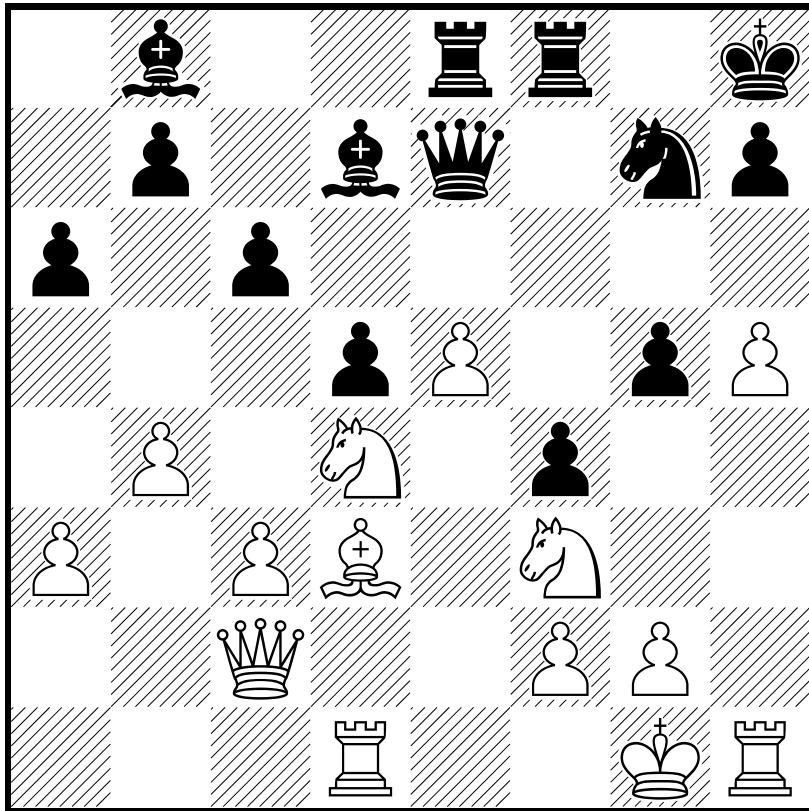
1.d4 ♘f6 2.♘f3 g6 3.♙f4 ♙g7
 4.e3 0-0 5.♙e2 d6 6.0-0 c5
 7.c3 b6 8.a4 ♘bd7 9.a5 ♖b8
 10.axb6 ♗xb6 11.h3 a6
 12.♖a2 cxd4 13.exd4 ♘d5
 14.♙g3 ♙b7 15.♘bd2 ♖a8
 16.♗a1 ♖fb8 17.♘c4 ♗c7
 18.♖e1 ♘7b6 19.♘xb6 ♗xb6
 20.♘d2 ♖a7 21.♘c4 ♗c7
 22.♖a5 ♗c6 23.♖a4

(Diagrama)

♘xc3 Ataque doble con
 amenaza de mate en g2 y a la
 torre a4 24.♙f3 [24.bxc3
 ♗xg2#] 24...♗xa4 25.♗xa4
 ♘xa4 26.♖xe7 ♙xd4 27.♙xd6
 ♙xf3 28.♖xa7 ♙xa7 29.♙xb8
 Diagrama
 ♙xb8 30.gxf3
 0-1



□ Rivera, I
■ Ortiz, N



C63

□ Rivera,I 2106

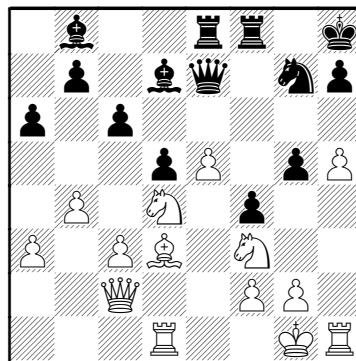
■ Ortiz,N 2137

ch-COL w Cali COL 24.07.2003

1.e4 e5 2.♘f3 ♘c6 3.♙b5 f5
 4.d3 ♗f6 5.0-0 ♙c5 6.c3 fxe4
 7.dxe4 0-0 8.♙g5 d6 9.♗bd2
 a6 10.♙c4+ ♔h8 11.♚e2 ♗e7
 12.h3 ♗g6 13.♙e3 ♗f4
 14.♙xf4 exf4 15.b4 ♙a7 16.e5
 ♗h5 17.♔h2 d5 18.♙d3 g6
 19.♗d4 ♗g7 20.♗2f3 ♚e7
 21.♚c2 ♗e6 22.a3 ♙d7
 23.♞ad1 ♞ae8 24.♞h1 c6
 25.h4 ♙b8 26.♔g1 ♗g7 27.h5
 g5

(Diagrama)

28.♙xh7 El blanco ha materializado la ventaja y el rey negro queda expuesto al ataque
 b6 29.♙g6 ♞c8 30.h6 ♗e6
 31.♗f5 ♞xf5 32.♙xf5
 La ventaja del blanco es definitiva ♞f8 33.♞h5 ♙e8
 34.♞h1 ♞g8 35.♗d4 ♗xd4
 36.cxd4 g4 37.♙d3 b5 38.a4



♙a7 39.axb5 axb5 40.♚d2
 ♚g5 41.♙b1 g3 42.f3 ♙g6
 43.♙xg6 ♞xg6 44.h7 ♞h6
 45.♞h3 ♞e6 46.♞a1 ♚xe5
 47.♔f1 ♚c7 48.♚d3 ♚f7
 49.♞h4 ♞e7 50.♚d2 ♞e3
 51.♚c2 ♞e6 52.♞g4 ♞e8
 53.♚xc6 ♙xd4

(Diagrama)

54.♞a8
 1-0

