



Man vs Machine duel 2006

Bonne Germany

E03

Kramnik, Vladimir 2750

Deep Fritz

The Duel Bonne GER 25.11.2006

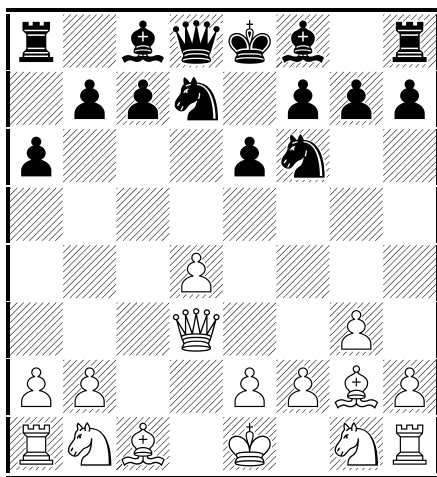
[Cifuentes, Francisco]

(Malcolm Pein) The Telegraph Uk

1.d4 ♘f6 2.c4 e6 3.g3

(No surprise, the Catalan was Kramnik's best weapon in the recent match against Veselin Topalov)

3. ... d5 4.♙g2 dxc4 5.♚a4+ ♘bd7  
6.♚xc4 a6 7.♚d3

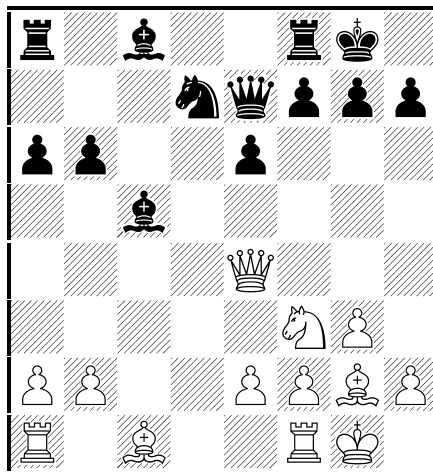


(Anticipating b7-b5)

7. ... c5 8.dxc5 ♙xc5 9.♘f3 0-0  
10.0-0 ♚e7 11.♘c3 b6

(Restrained play from the computer which presumably was still in book. 11...b5 is perfectly possible but may be met by a2-a4 later)

12.♘e4 ♘xe4 13.♚xe4



13. ... ♘f6

Con toda la calma la máquina continúa el desarrollo de las piezas. Es un error para el blanco caer en la tentación ♚x♖ por que se atraparía la dama con el alfil y la torre, este cambio de dama por dos torres no parece favorable al blanco puesto que las torres quedarían atadas a la defensa de los peones f2 y b2 y la dama adelantada sería muy fuerte.

14.♚h4

(Sensibly avoiding complications against the computer. 14.♚xa8 winning two rooks for a queen looks attractive but after 14...♙Bb7 15. ♚xf8+ ♙xf8 White is a little passive and even has slight problems with his bishop on c1 for example 16. ♙f4 e5 17. ♘xe5 ♙xg2 18. ♙xg2 g5 wins a piece. Also in this line after 17. ♙xe5 ♙xf3 18. ♙xf6 ♚xe2 19.

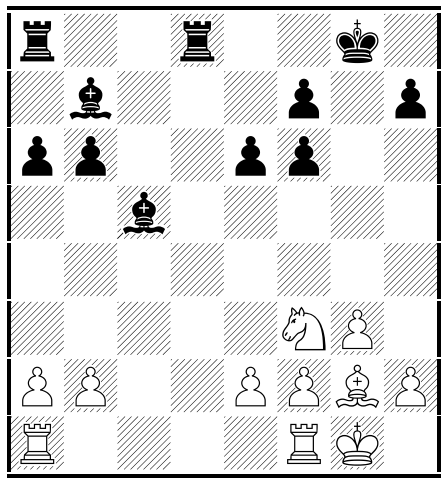


♙xf3 ♖xf3 20. ♙c3 h5 Deep Fritz would be having all the fun as f2 is in need of permanent protection and if 21.h4?? ♖xg3+)

♙b7 15. ♙g5 ♖fd8 16. ♙xf6 ♖xf6 17. ♖xf6

(Fritz offers Kramnik a superficially attractive combination but after 17. ♘g5 ♙xg2 18. ♖xh7+ ♔f8 19. ♖h5 g6 20. ♖h4 ♖d4 21. ♖xd4 ♙xd4 22. ♙xg2 ♙xb2 23. ♖ab1 ♖d2 Black is better. Kramnik naturally prefers the endgame in which he hopes the black pawn weaknesses will help)

17 . ... gxh6

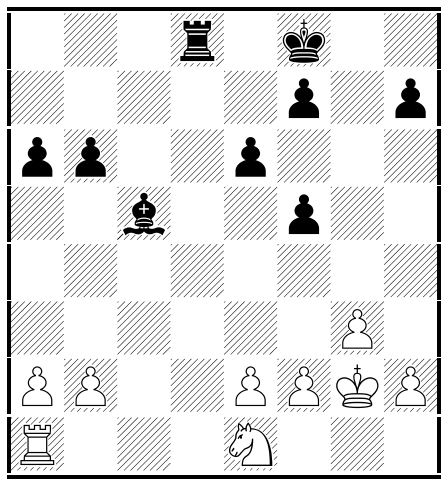


El negro tiene una ligera ventaja por la pareja de alfiles, la centralización de la torre y el camino abierto del rey para participar en el juego del centro.

18. ♖fd1 ♔f8 19. ♘e1

(It is essential to deprive Black of the bishop pair)

19. ... ♙xg2 20. ♙xg2 f5 21. ♖xd8+ ♖xd8



La ventaja del negro se diluyó en este intercambio 22. ♘d3 ♙d4

(Staying active, Deep Fritz has a slight initiative and intends e6-e5-e4 after which b2 would fall. This activity compensates for the doubled f pawns)

23. ♖c1 e5 24. ♖c2

(24.e3? ♙xe3 25.fxe3 ♖xd3)

♖d5 25. ♘b4 ♖b5 26. ♘xa6

(The position becomes further simplified. Kramnik has a faint hope that he can exploit the weakened kingside pawns but they are easily defended)

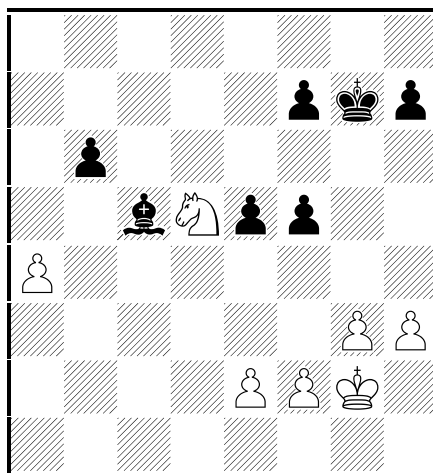


26. ... ♖xb2 27. ♗xb2 ♘xb2 28. ♗b4 ♕g7 29. ♗d5 ♘d4 30.a4?

*Yasser Seirawan en el análisis de la partida en Chessbase.com ve un error en el avance del peon a y da posibilidad de triunfo al blanco con 30.e3:dice “ 30.a4? Missing the direct path to victory. After: 30.e3! ♘c5 31. ♕f3!, the win is as clear as a sunny sky. White's King is making a beeline to the b5-square, where the b6-pawn is captured and the a-pawn is escorted to coronation. I see no defense: 31...f6, prepares to bring the Black King to the center. Black is welcome to march his King to the g5-square when h2-h3 shuts the door to further progress. White continues: 32. ♕e2, executing his plan. Now Black has a choice. He can play: 32...e4, delaying White's King march by a move or not. Keep in mind that: 32...e4, gives up the f4-square, let us judge: 32... ♕f7, as the main line. White continues his march: 33. ♕d3 ♕e6 34. ♕c4, and White has achieved his ideal. Black is in Zugzwang. His Bishop cannot leave the protection of the b6-pawn and Black's King is fastened to the protection of the f6-pawn. White's win is simple: he just plays a2-a4 with the threat of a4-a5 when the Bishop is undermined. White wins.*

Because this main line is so convincing, Black would likely have to try a line combining ...e5-e4 and even ...b6-b5 as well but I view the ending as hopeless. Let us check: 30.e3 ♘c5 31. ♕f3 f6 32. ♕e2 e4 33. ♕d2 b5 34. ♕c3 ♕ 35. ♗c7 ♘b6 36. ♗xb5, let us pause to give thanks. White has achieved our favorite living condition, he is a pawn ahead. Black can continue with: 36... ♘a5+ 37. ♕d4 ♘e1, however, this counter-play is far too late. White ignores the loss of the f2-pawn and with: 38.a4, Black can give it a rest.

30... ♘c5 31.h3



(Kramnik wants to tempt Fritz to prevent g3-g4 by playing h7-h5 which might leave the pawn exposed to attack)

31. ... f6



(Slightly odd to human eyes, ♔g6 seems normal)

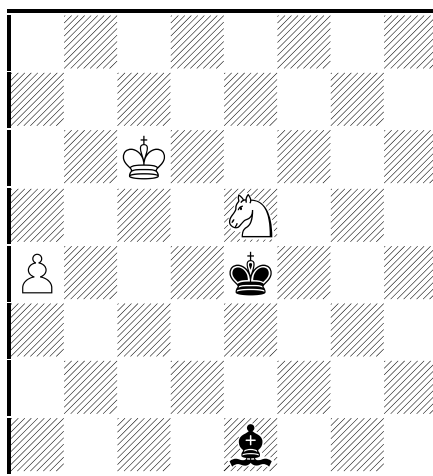
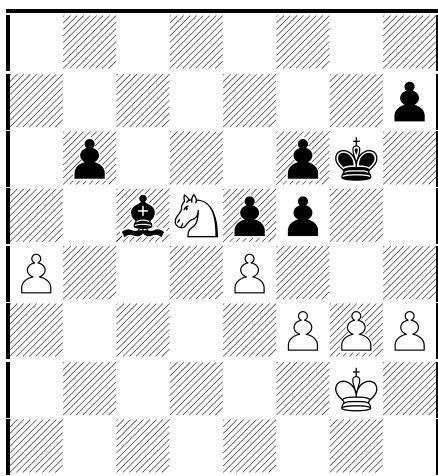
32.f3 ♔g6 33.e4

El blanco está ligeramente mejor, el peón a4 tiene bloqueado todo intento de juego en el ala de dama, los peones del flanco del rey están adelantados. La ventaja no es suficiente para desequilibrar el partido. Se puede decir que Kramnik ha jugado un muy buen partido hasta el momento, el resultado previsible del encuentro es el empate.

34. ... hxg4 35.hxg4 fxe4 36.fxe4 ♔g5 37.♔f3 ♔g6 38.♔c2 ♔g5 39.♔d3 ♙g1 40.♔c4 ♙f2 41.♔b5 ♔xg4 42.♞xf6+

(42. ♞xb6 ♙xb6 43. ♔xb6 f5 44.exf5 ♔xf5 45.a5 e4 46.a6 e3 47.a7 e2 48.a8♚ e1♚ 49. ♚f8+ ♔g6=)

42. ... ♔f3 43.♔c6 ♙h4 44.♞d7 ♔xe4 45.♔xb6 ♙f2+ 46.♔c6 ♙e1 47.♞xe5



Posición final  
1/2-1/2

33. ... h5

(In fact this is perfectly safe now)

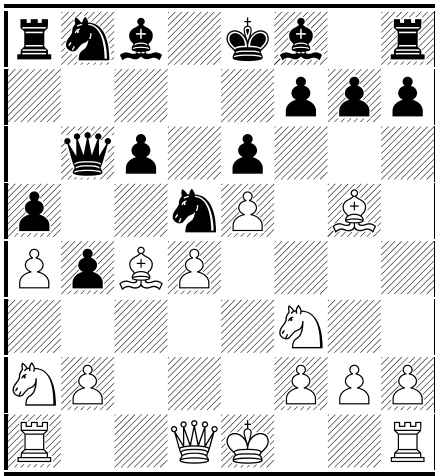
34.g4

(White's only winning attempt to is to head for b6 with his king but after 34. ♔f1 fxe4 35.fxe4 f5 36.exf5+ ♔xf5 Black is fine)



Man vs Machine duel 2006  
 Bonne Germany  
 Game Two  
 D20  
 Deep Fritz 10  
 Kramnik, Vladimir 2750  
 Man vs Machine 27.11.2006

[Cifuentes, Francisco]  
 1.d4 d5 2.c4 dxc4 3.e4 b5 4.a4 c6  
 5.♘c3 b4 6.♘a2 ♘f6 7.e5 ♘d5  
 8.♙xc4 e6 9.♘f3 a5 10.♙g5 ♚b6

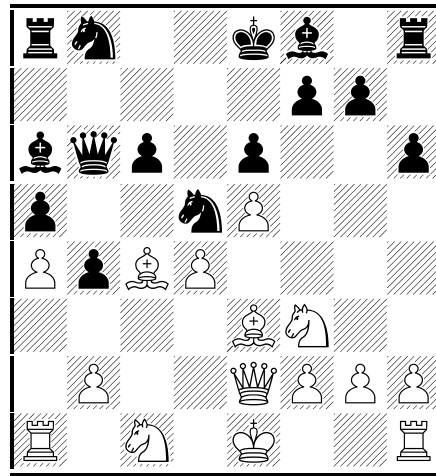


La ventaja del blanco es pequeña pero el caballo en b2 es un punto negativo en la cohesión de las fuerzas por estar fuera del juego, el problema de esta pieza se corrige en la próxima jugada cuando Fritz posterga el enroque que aparentemente era más segura pero ante la falta de amenazas directas al rey habilita el caballo para regresar al centro.

11.♘c1 ♙a6

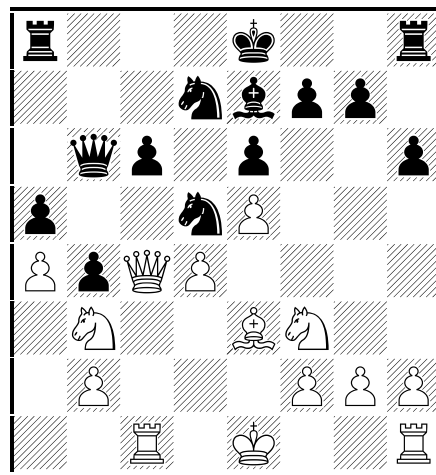
Era previsible que el negro intentará desalojar este alfil de la buena diagonal que estaba controlando.

12.♚e2 h6 13.♙e3



El negro ha logrado nivelar el juego gracias a las anteriores jugadas defensivas hechas por el blanco.

♙xc4 14.♚xc4 ♘d7 15.♘b3 ♙e7  
 16.♖c1



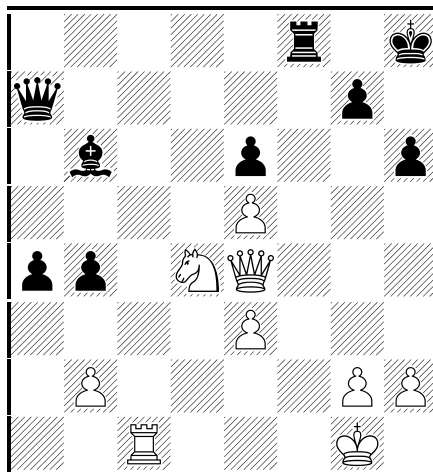
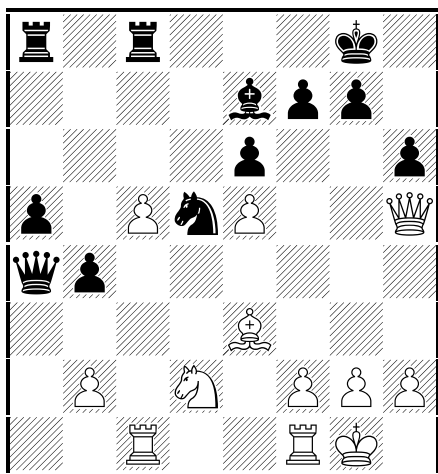
0-0 17.0-0



[La máquina desecha la oferta de la ganancia temporal de un peón con la jugada 17. ♖xc6 ♗xc6 18. ♜xc6 ♘7b6 con la que se nivela el juego y deja al negro con la iniciativa]

28. ♜fd1 ♕f7 29. ♜f1 ♖a7 30. ♜xf8+ ♜xf8 31. ♘d4 a4

17... ♜fc8 18. ♕e2 c5 19. ♘fd2 ♖c6  
20. ♕h5 ♖xa4 21. ♘xc5 ♘xc5  
22. dxc5



El negro ha igualado el juego

32... ♘xe6!

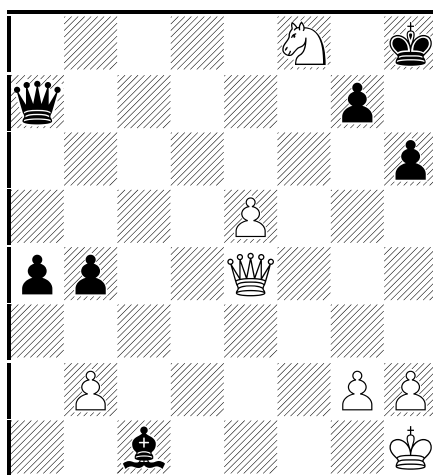
Esta jugada demuestra el dominio del riesgo del programa que no teme al tenedor del alfil al rey y a la torre a cambio de montar la amenaza directa de mate que al final fue definitiva

22... ♘xe3  
[ 22... ♖c6 Era más cómoda y lógica si se tienen intenciones ofensivas porque la dama recobrará la fuerza en el centro y mantiene a las torres blancas encerradas ]

33. ♕xe3+ 33. ♖h1 ♕xc1 34. ♘xf8

23. fxe3

Este intercambio me parece innecesario porque habilita el ataque directo al peón f7 sin contraprestación evidente. El blanco queda mejor y con la iniciativa aunque el peón c5 ha perdido uno de sus defensores.



23... ♕xc5 24. ♕xf7+ ♖h8 25. ♕f3 ♜f8 26. ♕e4 ♖d7 27. ♘b3 ♕b6



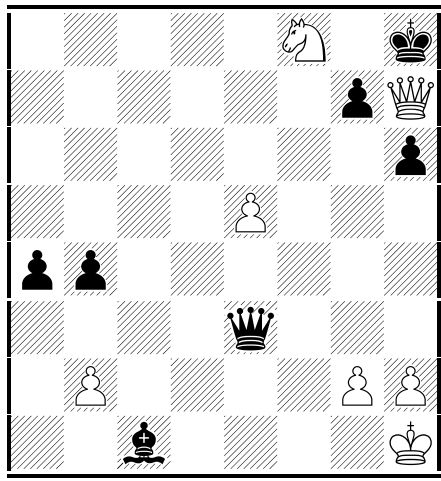
♔e3?? Final imprevisto para el campeón mundial con este terrible error

Y el resultado sería empate porque el blanco no tendría otra alternativa para frenar el avance de los peones b y c. ]

Chessbase trae este comentario desde el sitio de juego: Kramnik played the move 34... ♔e3 calmly, stood up, picked up his cup and was about to leave the stage to go to his rest room.

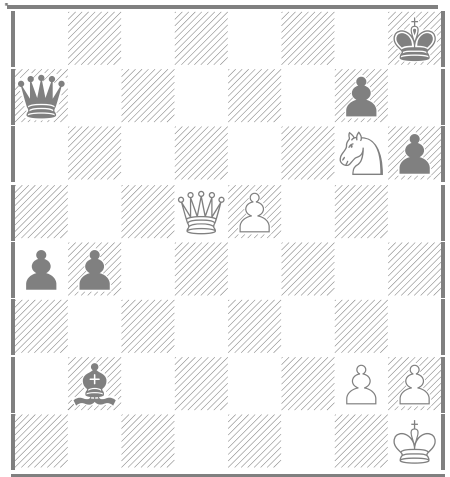
At least one audio commentator [Seirawan] also noticed nothing, while Fritz operator Mathias Feist kept glancing from the board to the screen and back, hardly able to believe that he had input the correct move. Fritz was displaying mate in one, and when Mathias executed it on the board Kramnik briefly grasped his forehead, took a seat to sign the score sheet and left for the press conference, which he dutifully attended.

35. ♔h7#



Posición final  
1-0

[La alternativa pacífica era 34... ♔g8 35. ♖g6 ♙xb2 36. ♔d5+ ♔h7 37. ♖f8+ ♔h8 38. ♖g6+



## Man vs. Machine duel 2006

Bonne Germany

Game 3

E03

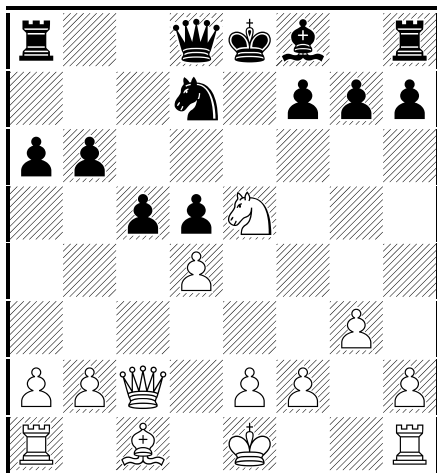
Kramnik, Vladimir

Deep Fritz

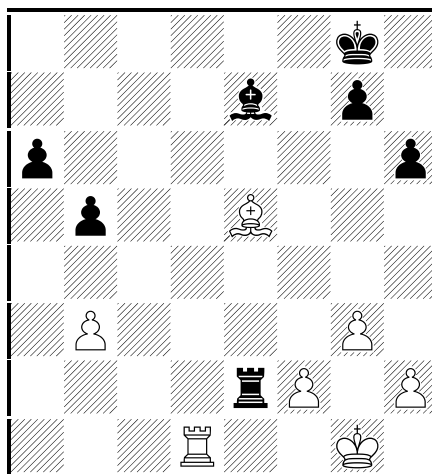
Man vs. Machine 29.11.2006

*[Cifuentes, Francisco]*

1.d4 ♘f6 2.c4 e6 3.g3 d5 4.♔g2  
 dxc4 5.♚a4+ ♘bd7 6.♚xc4 a6  
 7.♚c2 [Se aparta del curso se-  
 guido en la primera partida  
 donde jugó ♚d3] 7. .. c5 8.♘f3  
 b6 9.♘e5 ♘d5 10.♘c3 ♔b7  
 11.♘xd5 ♔xd5 12.♔xd5 exd5

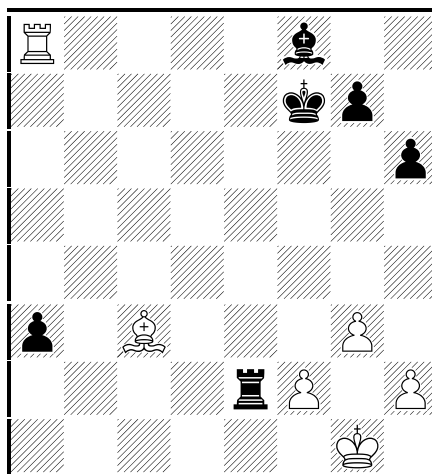


13.0-0 ♘xe5 14.dxe5 ♚c8  
 15.♞d1 ♚e6 16.♚d3 ♔e7  
 17.♚xd5 ♞d8 18.♚b3 ♞xd1+  
 19.♚xd1 0-0 20.♚b3 c4 21.♚c3  
 f6 22.b3 ♞c8 23.♔b2 b5 24.♚e3  
 fxe5 25.bxc4 ♞xc4 26.♔xe5 h6  
 27.♞d1 ♞c2 28.♚b3 ♚xb3  
 29.axb3 ♞xe2



El juego está igualado

30.♔d6 ♔f6 31.♔c5 a5 32.♔d4  
 Kramnik insiste en eliminar el alfil  
 negro o en quedar con dominio de  
 la diagonal principal ♔e7 33.♔c3 a4  
 34.bxa4 bxa4 35.♞d7 ♔f8 36.♞d8  
 ♘f7 37.♞a8 a3

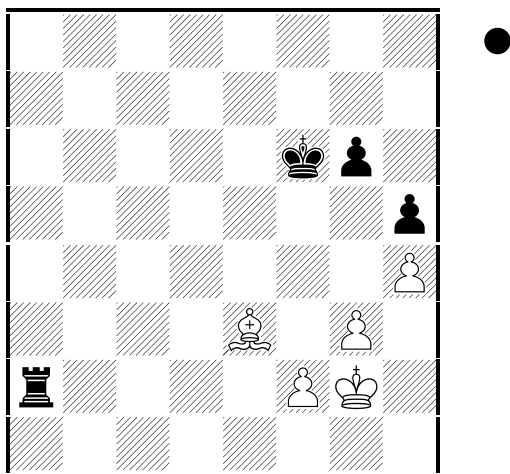


38.♞xf8+



Kramnik se decide por buscar el empate y no arriesga que el peon a negro siga el avance. Sus posibilidades ofensivas son igualmente mínimas.

♙xf8 39.♘b4+ ♔f7 40.♘xa3 ♖a2  
41.♘c5 g6 42.h4 ♔f6 43.♘e3 h5  
44.♔g2



Posición final  
1/2-1/2



# Man vs Machine duel 2006

Bonne Germany

Game 4

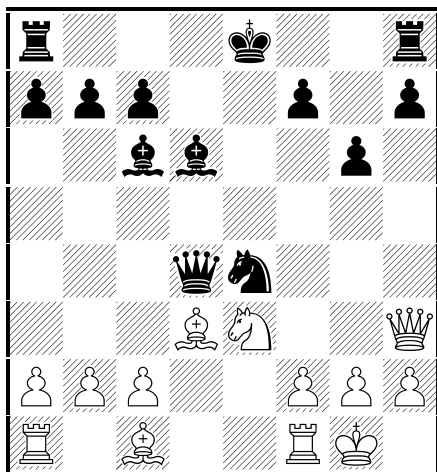
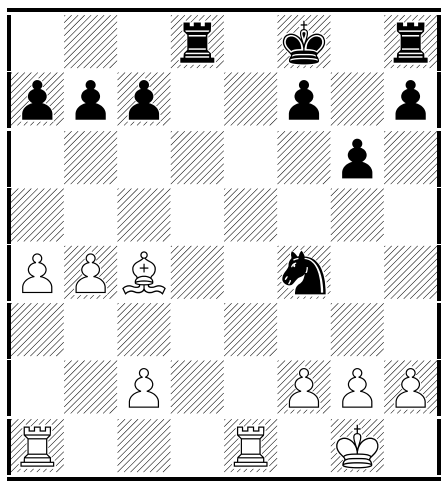
C43

Deep Fritz 10

Kramnik, Vladimir 2750

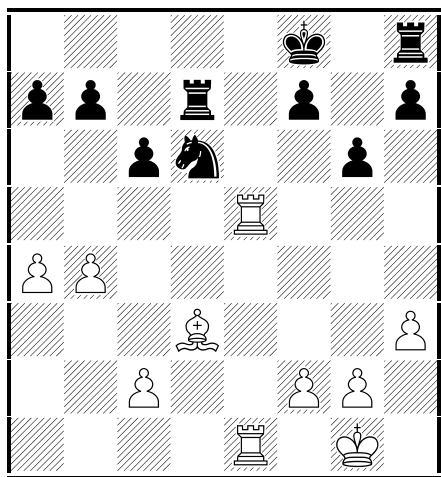
Man vs Machine 01.12.2006

1.e4 e5 2.♘f3 ♘f6 3.d4 ♘xe4  
 4.♙d3 d5 5.♘xe5 ♘d7 6.♘xd7  
 ♙xd7 7.0-0 ♙d6 8.♖h5 ♖f6  
 9.♘c3 ♖xd4 10.♘xd5 ♙c6  
 11.♘e3 g6 12.♖h3



12. ..♘g5 13.♖g4 Unica 13. ..♖f4  
 14.♖xf4 Casi forzada por la  
 amenaza de mate. Es comprensible  
 que Kramnik prefiera que la  
 máquina juegue sin la dama por la  
 superioridad en el cálculo 14. ..  
 ♙xf4 15.♘c4 ♘e6 16.♙xf4 ♘xf4  
 17.♖fe1+ ♖f8 18.♙f1 ♙b5 19.a4  
 ♙a6 20.b4 ♙xc4 Forzado 21.♙xc4  
 ♖d8

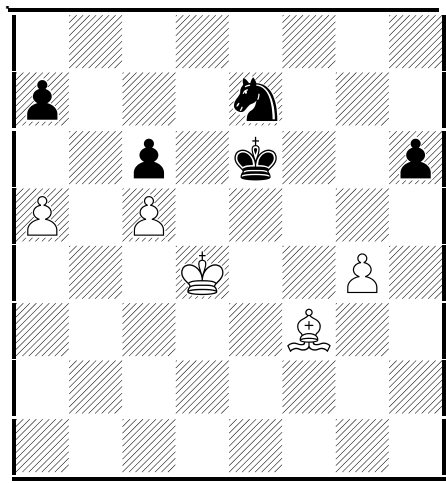
Kramnik tiene control sobre el ta-  
 blero aunque la ventaja de la aper-  
 tura es del blanco con más opciones  
 más ofen sivas 22.♖e4 ♘h5 23.♖ae1  
 ♖d7 Forzada para prevenir la inva-  
 sión de la torres blancas en la  
 séptima línea 24.h3 ♘g7 25.♖e5  
 ♘f5 26.♙b5 c6 27.♙d3 ♘d6



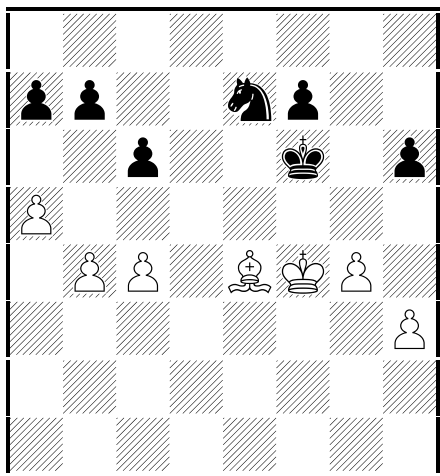
El negro tiene que emplear sus  
 habilidades defensivas por el  
 encierro de la torre en h8 28.g4  
 ♖g7 29.f4 ♖hd8 30.♖g2 ♘c8



31.a5 Bloquea la salida del caballo y lo deja fuera de juego ♖d4  
 32.♜5e4 ♔f8 33.♙f3 h6 34.♜xd4  
 ♜xd4 35.♞e4 El cambio de torres en  
 e4 no favorecía al negro ♜d6 El  
 blanco sigue acumulando el control  
 del espacio, el desequilibrio no es  
 suficiente para prometer un resul-  
 tado 36.♙e3 g5 37.♜d4 ♔e7 38.c4  
 ♜xd4 39.♙xd4 gxf4 40.♙e4 ♙f6  
 41.♙xf4 ♞e7 Desde esta posición  
 desventajosa Kramnik demuestra la  
 capacidad defensiva de un exe-  
 celente jugador y del camino que  
 todavía debe recorrer el silicio para  
 volverse invencible 42.♙e4



Posición final  
 1/2-1/2



42. ..b6 43.c5 bxc5 44.bxc5 ♞g6+  
 45.♙e3 ♞e7 46.♙d4 ♙e6  
 47.♙f3 f5 48.♙d1 ♙f6 49.♙c2  
 fxg4 50.hxg4 ♙e6 51.♙b1  
 El blanco perdió el impulso y no  
 parece tener capacidad de armar  
 un plan 51. ..♙f6 52.♙e4 ♙e6  
 53.♙h1 ♙f6 54.♙f3 ♙e6



# Man vs Machine duel 2006

Bonne Germany

Game 5

E51

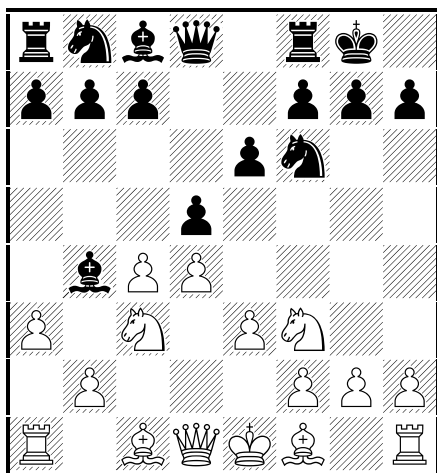
Kramnik, Vladimir 2750

Deep Fritz

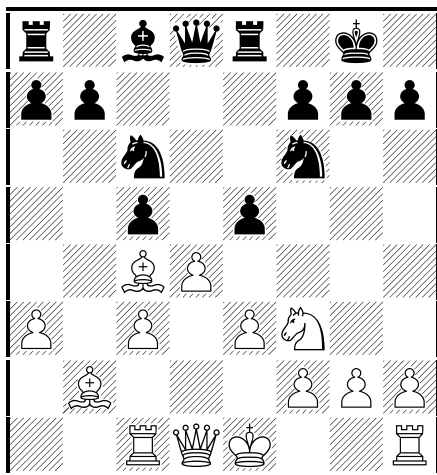
The Duel Bonne GER 03.12.2006

[Cifuentes, Francisco]

1.d4 ♘f6 2.c4 e6 3.♘f3 d5 4.♘c3 ♙b4 5.e3 0-0 6.a3



6... ♙xc3+ 7.bxc3 c5 8.♙b2 ♘c6 9.♞c1 ♞e8 10.♙d3 dxc4 11.♙xc4 e5

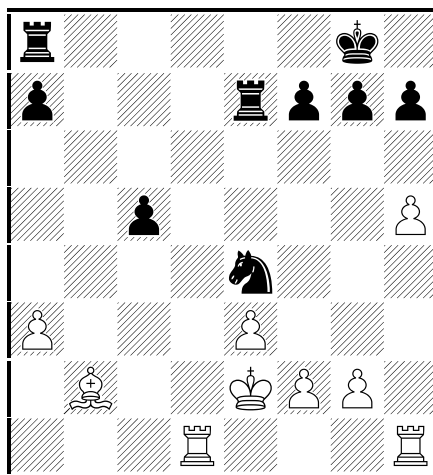


12.dxe5 ♞xd1+ 13.♞xd1 ♘xe5 14.♘xe5 ♞xe5 15.♙e2 Kramnik ha logrado mantener la iniciativa gracias al tiempo que le da el retraso en el enroque ♙d7 16.c4 ♞e7 17.h4 Es la jugada más pasiva de las alternativas que tenía a mano Kramnik 15... ♘e4

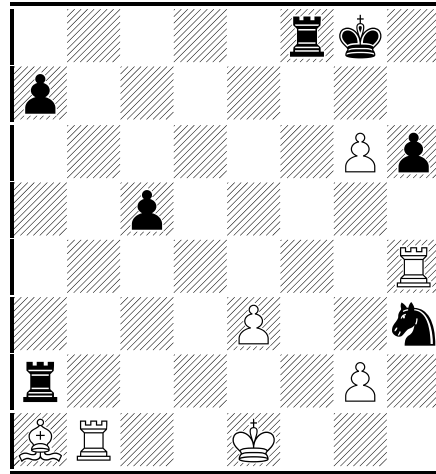
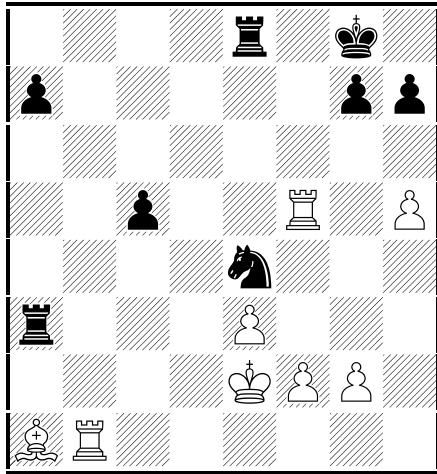
El avance de caballo inhabilita las casillas que podrían ocupar las piezas importantes del blanco, es la jugada del partido

● 18.h5 El peón ha quedado solitario en la avanzada, la torre h tiene espacio para entrar a actuar en el centro.

♙a4 19.♞d3 b5 20.cxb5 ♙xb5 21.♞d1 ♙xe2 22.♙xe2



○ ♞b8 El negro se tiene la iniciativa, las amenazas de invasión de la torre a la tercera línea son evidentes y el alfin debe abandonar la defensa del peon h3 que se convierte en la debilidad a explotar 23.♙a1 f5 24.♞d5 ♞b3 25.♞xf5 ♞xa3 26.♞b1 ♞e8



○

●

27.♖f4 Las opciones del blanco son muy reducidas, el alfil está inutilizado por no tener casilla disponible para buscar una posición más activa, la torre en b está atada a la defensa del alfil; tampoco se puede desalojar el caballo con 27.f3 por ♘g3+ ; y 27.♖e5 simplifica el juego por el intercambio forzado de torres que propone pero los peones del ala dama serían más ágiles y difíciles de controlar en una final de alfil contra caballo ]

Posición final 1/2-1/2

27...♞a2+ 28.♔e1 Única, el peón f2 está bajo presión h6 29.♞g4 g5 30.hxg6 ♘xf2 31.♞h4 ♞f8 [ 31...♞xe3+ Obligaría al negro a entregar la calidad por la amenaza de la combinación de alfil y torre contra el rey ] 32.♔f1 Forzada, el negro amenaza mate con ♘d3+ ♘h3+ 33.♔e1 ♘f2 34.♔f1 ♘h3+ 35.♔e1

Las amenazas son serias en ambos bandos y no es posible salirse del libreto. Empate

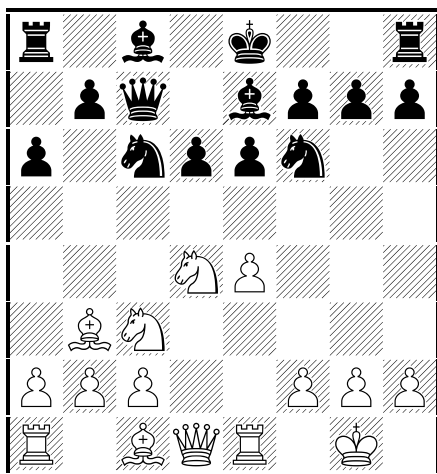


Man vs Machine duel 2006  
Bonne Germany

Game 6  
B86

Deep Fritz  
Kramnik, Vladimir 2750  
The Duel Bonne GER 05.12.2006  
[Cifuentes, Francisco]

1.e4 c5 2.♘f3 d6 3.d4 cxd4  
4.♘xd4 ♘f6 5.♘c3 a6 6.♙c4  
c6 7.0-0 ♙e7 8.♙b3 ♚c7  
9.♖e1 ♘c6



10.♖e3 0-0 11.♖g3

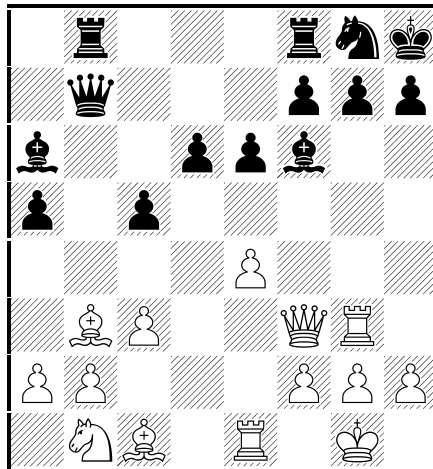
La torre ha dado un rodeo que le permite ejercer presión directa sobre la coraza defensiva del rey. Es claro que el negro no logró nivelar la desventaja de la apertura

11. ...♙h8 12.♘xc6 bxc6 13.♚e2  
a5 14.♙g5 ♙a6 15.♚f3 ♖ab8 16.♖e1  
c5 17.♙f4 ♚b7 18.♙c1

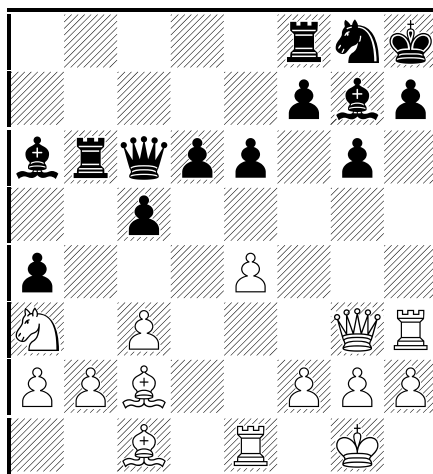
La jugada del alfil deja en claro que el alfil b3 no abandonará la casilla si no es forzado por el peón c5.

Además vuelve a potenciar la torre  
contra el peón

f7 18. ...♘g8 19.♘b1 ♙f6 20.c3



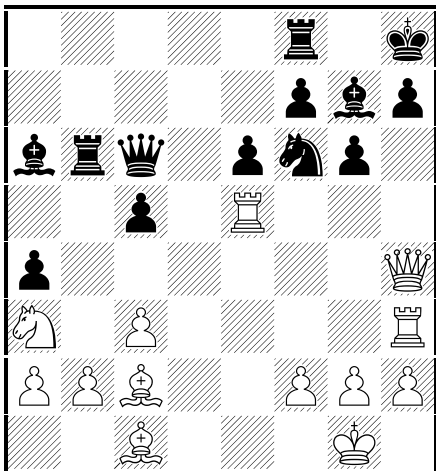
Los retrocesos inicialmente inexplicables de los caballos de las jugadas anteriores, quedan a la luz, la ventaja de estos es para el blanco por la economía de la movida del peon c3  
20. ..g6 21.♘a3 ♚c6 22.♖h3 ♙g7  
23.♚g3 a4 24.♙c2 ♖b6



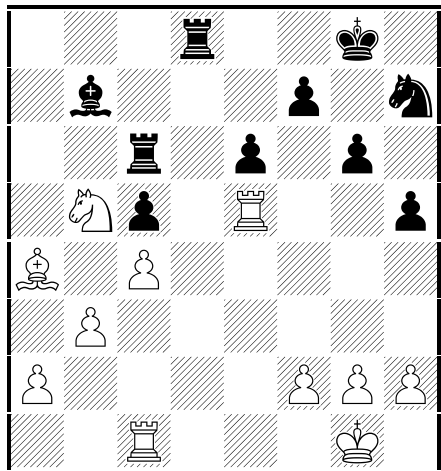
25.e5 La jugada ganadora. El blanco liquida el centro y toma ventaja del encierro del rey



25. ...dxe5 26. ♖xe5 ♘f6 27. ♚h4



33. b3 ♔g8 34. c4 ♖d8 35. ♘b5 ♙b7 36. ♖fe3 ♕h6 37. ♖e5 ♙xc1 38. ♖xc1 ♖c6



Bloquea la actividad del caballo que debe defender la amenaza de mate en h7, mientras la torre en e5 limita la posibilidad de organizar las piezas negras

27. ... ♚b7

La intención es obvia, atacar el peón b2 y ante la amenaza de mate lograr ventaja material

28. ♖e1 h5 29. ♖f3

El negro tiene que jugar defensivamente, las amenazas son constantes y no le dejan tiempo libre ♘h7 30. ♚xa4

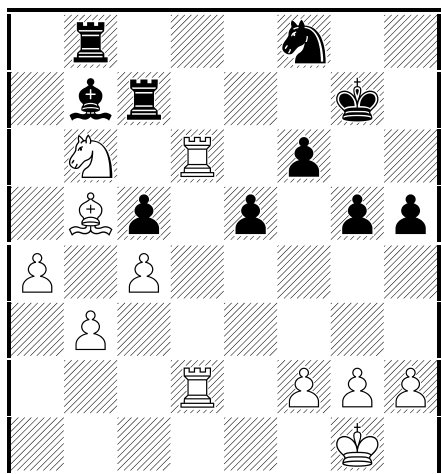
El blanco recoge el fruto de la presión en el flanco opuesto de la acción, la ventaja parece irrecuperable, por la disposición de las piezas negras y la solida organización de los peones blancos

30. ... ♚c6

31. ♚xc6 ♖xc6 32. ♕a4 ♖b6

39. ♘c3 ♖c7 40. ♙b5 El alfil abre el camino a peón torre

39. .. ♘f8 41. ♘a4 ♖dc8 42. ♖d1 ♔g7 43. ♖d6 f6 44. ♖e2 e5 45. ♖ed2 g5 46. ♘b6 ♖b8 47. a4 El peón a es imparable sin que el negro pierda material **1-0**



Posición final