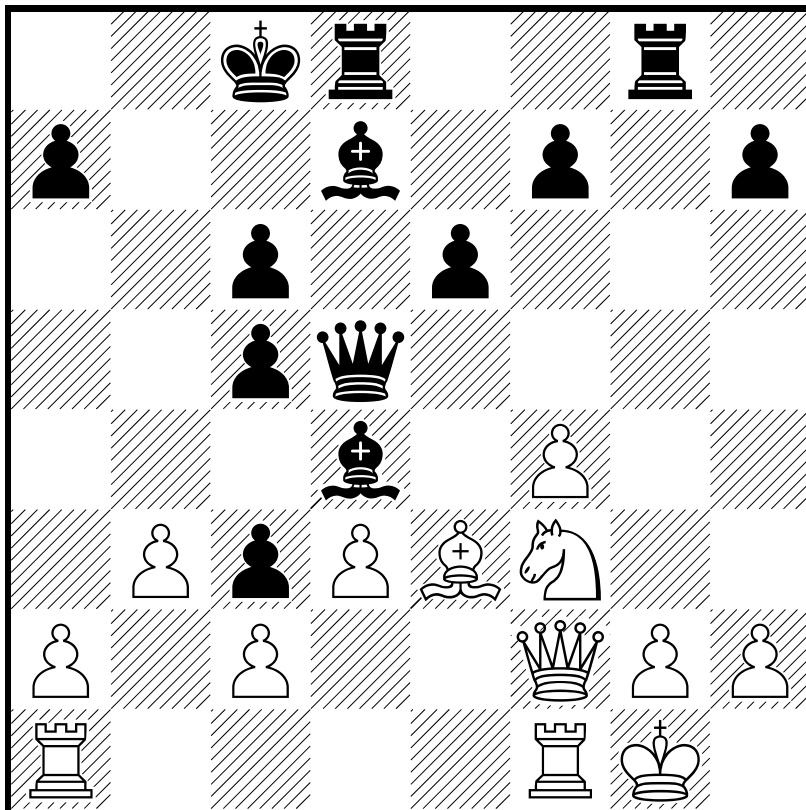
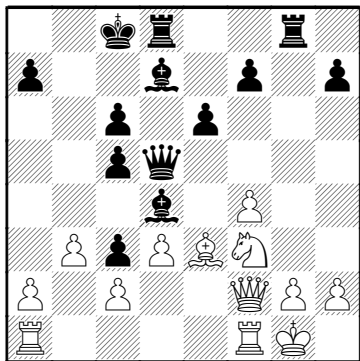


□ Ortiz,N
■ Mateus,Mar



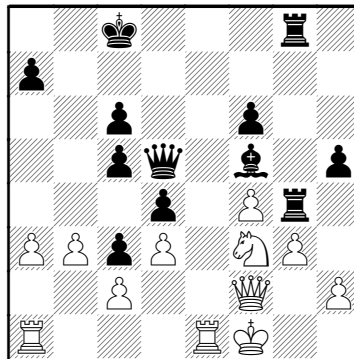
□ Ortiz,N **B23**
2137
 ■ Mateus,Mar **2148**
 ch-COL w Cali COL 22.07.2003

1.e4 c5 2.♘c3 ♘c6 3.♙b5 e6
 4.♙xc6 dxc6 5.d3 ♘f6 6.f4
 b5 7.e5 b4 8.exf6 bxc3
 9.fxg7 ♙xg7 10.b3 ♙d4
 11.♘f3 ♚d5 12.♚e2 ♖g8
 13.♙e3 ♙d7 14.♚f2 0-0-0
 15.0-0



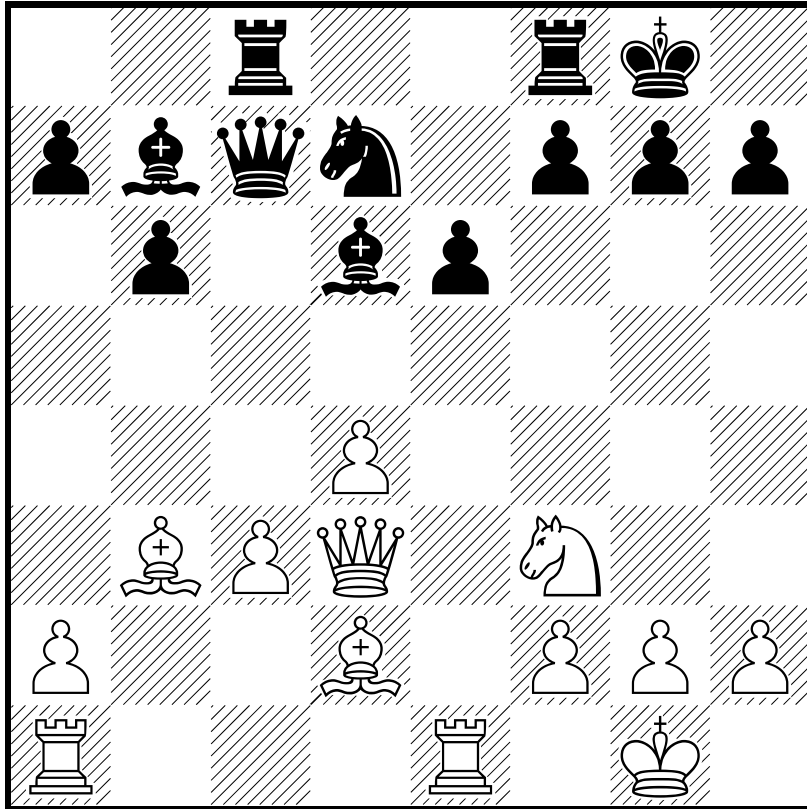
e5 Ruptura definitiva con la que el negro logra la iniciativa
16.♙xd4 [Sería un error
 16.♘xe5?? ♙xe3 Y la dama se perdería por la amenaza de mate en g2 ; 16.♘xd4

Tampoco es bueno cxd4
 El negro queda con ventaja definitiva] **16...exd4 17.♙fe1 f6**
18.a3 ♖g4 19.♙e4 ♖dg8
 El negro ha logrado acumular presión sobre la casilla g2
20.♘e1 ♖4g7 21.g3 h5 22.♘f3
♙f5 23.♖ee1 ♖g4 La ventaja del negro es definitiva **24.♙f1**



h4 25.♘hx4 ♖hx4 26.ghx4
♚h1+
0-1

□ Chaucanes, Lina
■ Mateus, Mar



B22

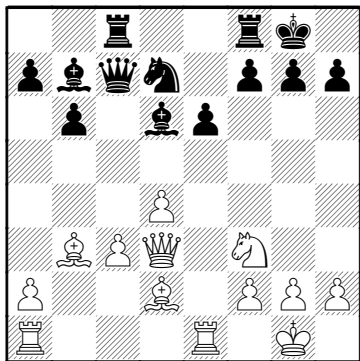
□ Chaucanes, Lina

■ Mateus, Mar

2148

ch-COL w Cali COL 23.07.2003

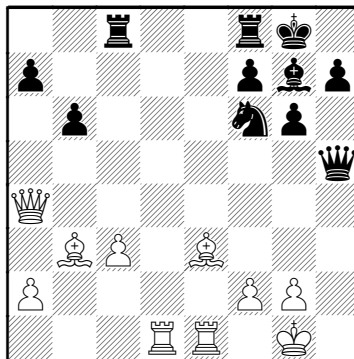
1.e4 c5 2.c3 ♘f6 3.e5 ♘d5
 4.d4 cxd4 5.cxd4 b6 6.♙c4
 ♙b7 7.♘f3 e6 8.0-0 d6
 9.♘c3 ♘xc3 10.bxc3 ♘d7
 11.exd6 ♙xd6 12.♖e1 0-0
 13.♙d3 ♙c7 14.♙b3 ♖ac8
 15.♙d2



♙xf3 16.♙xf3 ♙xh2+

El ataque a la coraza defensiva del rey blanco deja un peón de ventaja al negro 17.♔h1 ♙d6 18.♙c2 e5 19.♙f5 g6 20.♙f3 ♙d8 21.♙g4 exd4 22.♙xd4

♙e5 23.♙g4 ♙g7 24.♖ad1
 ♘f6 25.♙a4 ♙c7 26.♙b3 ♙c5
 27.♙e3 ♙h5+ 28.♔g1

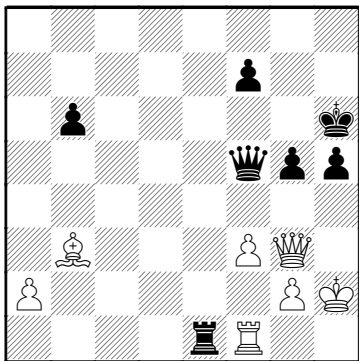


♘g4 29.♙f4 ♙xc3

La amenaza sobre el rey y la obligación de protegerle produce la caída del segundo peón y el queda con ventaja definitiva

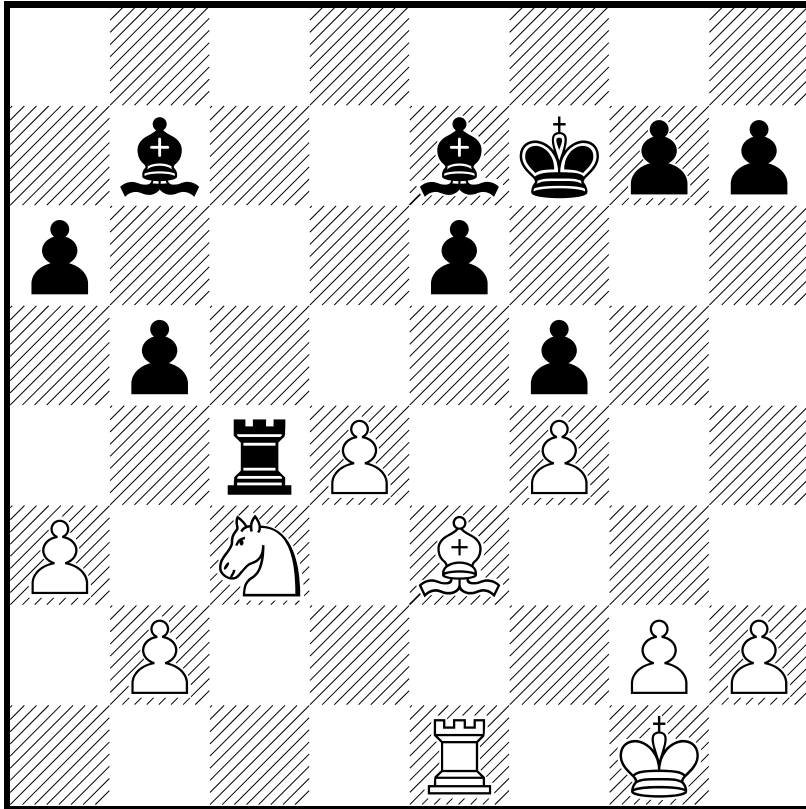
30.♖f1 ♖c5 31.♖d3 ♙e5
 32.♖h3 ♙f5 33.♙xe5 ♖xe5
 34.♙xa7 ♙f6 35.♖f3 ♖f5
 36.♖xf5 ♙xf5 37.♙c7 ♖e8
 38.♙g3 ♘f6 39.♙c7 ♘g4
 40.♙g3 h5 41.♙d1 ♘f6
 42.♙b3 ♘e4 43.♙e3 ♘f6
 44.♙g3 ♔g7 45.♙c7 ♘g4
 46.♙c2 ♙a5 47.♙b3 ♙f5

48. ♔g3 g5 49. ♕c7 ♖e2
 50. ♔g3 ♙h6 51. f3 ♘e3 52. ♖f2
 ♜e1+ 53. ♚h2 ♞f1+ 54. ♖xf1



♖xf1
 0-1

□ Rivera,I
■ Mateus,Mar



B23

□ Rivera,I 2106

■ Mateus,Mar 2148

ch-COL w Cali COL 26.07.2003

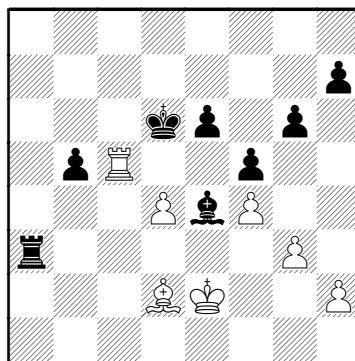
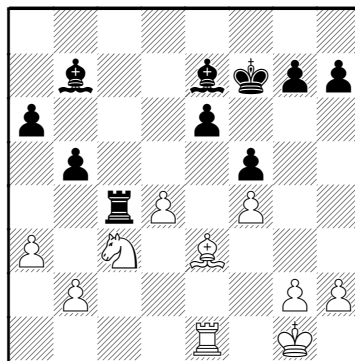
[Cifuentes,Francisco]

1.e4 c5 2.♘c3 ♘c6 3.f4 e6
 4.♗f3 ♗ge7 5.♙e2 d5 6.exd5
 ♗xd5 7.♗xd5 ♕xd5 8.0-0
 ♙e7 9.♔h1 0-0 10.d3 ♙f6
 11.♗d2 ♗d4 12.♙g4 ♖d8
 13.♗e4 ♙e7 14.♙f3 ♗xf3
 15.♕xf3 c4 16.♙d2 f5 17.♗c3
 ♕xf3 18.♖xf3 b6 19.♗e1 ♔f7
 20.♗b5 a6 21.♗c3 cxd3
 22.♖xd3 ♖xd3 23.cxd3 b5
 24.d4 ♙b7 25.a3 ♖c8 26.♔g1
 ♖c4 27.♙e3

(Diagrama)

♙xa3 28.♗xb5 axb5 29.bxa3
 ♖c2 30.♙f2 ♖a2 31.♖e3 ♖d2
 32.♖e1 ♖d3 33.♖a1 ♔e7
 34.♔f1 ♔d6 35.♔e2 ♙e4
 36.♙e3 ♔d5 37.g3 g6 38.♖c1
 ♖xa3 39.♖c5+ ♔d6 40.♙d2

Diagrama [No es posible
 40.♖xb5 porque con ♙d3+
 se perdería la torre]



40...♙d3+ La ventaja del negro
 es definitiva 41.♔f2 ♙c4 42.h4
 ♖b3 43.♖c8 ♔d5 44.♖d8+
 ♔e4 45.♖d7 ♖b2 46.♔e1 ♔d3
 47.d5 exd5 48.♙a5 ♖e2+
 49.♔f1 ♖a2 50.♙e1 ♖b2

51.♖b7 ♔e3+ 52.♔g1 ♖b1
53.♖e7+ ♔f3 54.♔h2 d4
55.h5 gxh5 56.♙a5
0-1