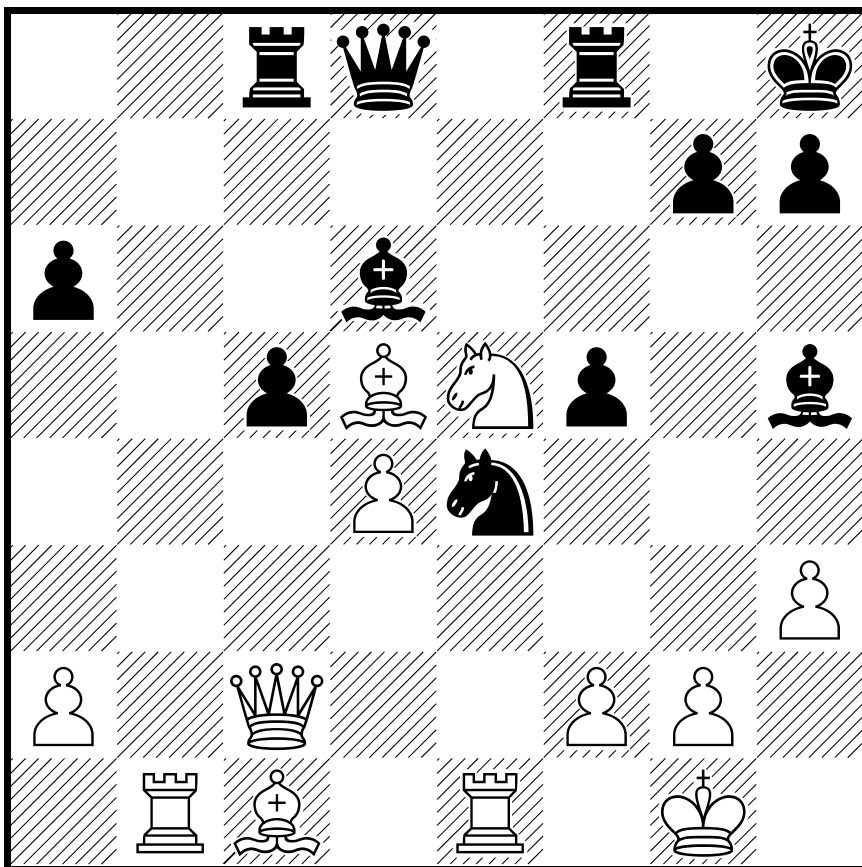


□ Hydra  
■ Adams, Mi



Michael ha cometido un error permitiendo el despliegue del alfil que ya ha definido el partido.

C42

☐ Hydra

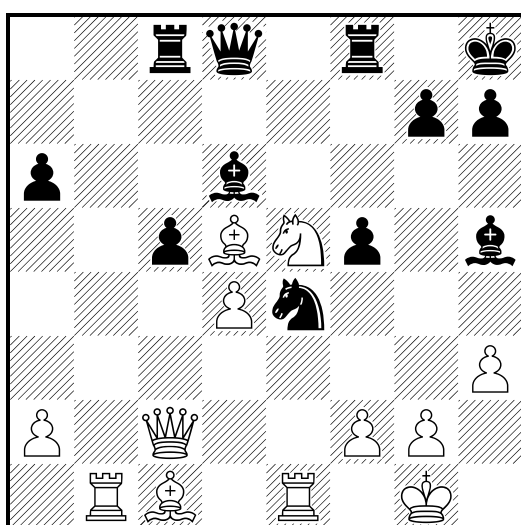
■ Adams, Mi

2737

Man-Machine London ENG

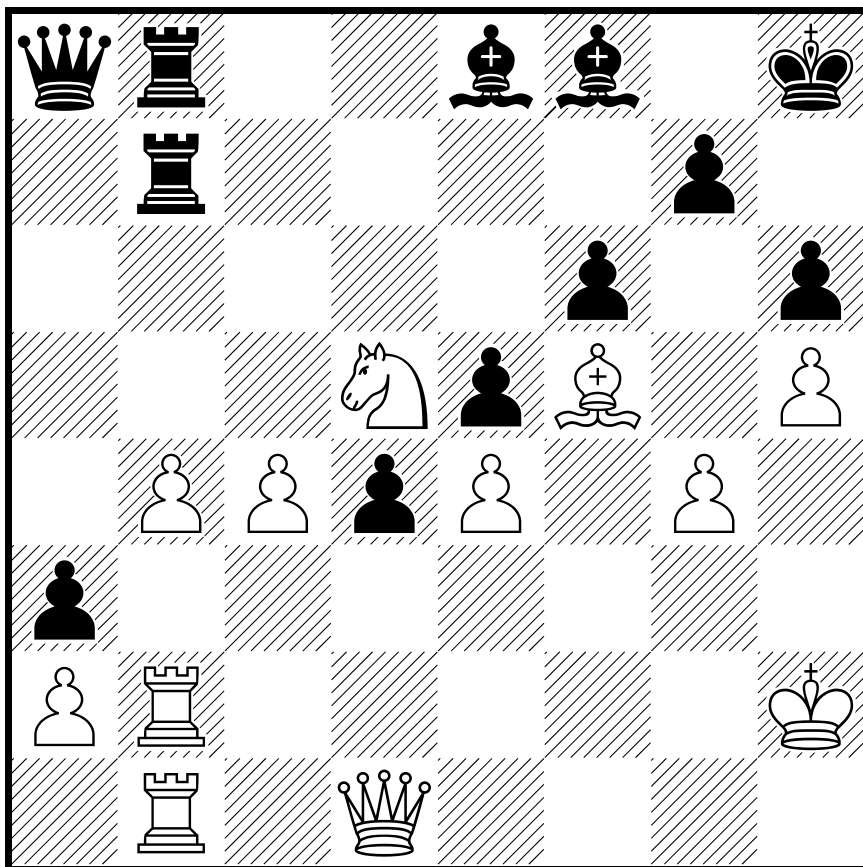
21.06.2005

1.e4 e5 2.♘f3 ♘f6 3.♘xe5 d6 4.♘f3 ♘xe4  
 5.d4 d5 6.♙d3 ♘c6 7.0-0 ♙e7 8.♖e1 ♙g4  
 9.c3 f5 10.♚b3 0-0 11.♘bd2 ♘a5 12.♚c2  
 ♘c6 13.b4 a6 14.♖b1 ♙d6 15.h3 ♙h5 16.b5  
 ♘a5 17.c4 dxc4 18.♘xc4 ♘xc4 19.♙xc4+  
 ♚h8 20.bxa6 bxa6 21.♘e5 c5 22.♙d5 ♖c8



23.♙e6 ♖c7 24.♙xf5 ♙xe5 25.dxe5 ♖xf5  
 26.♚xe4 ♙g6 27.♖b6 ♖f8 28.♚e3 ♖cf7  
 29.♖d6 ♚a5 30.e6 ♖e7 31.♙a3 ♖fe8  
 32.♙xc5 ♚xa2 33.♖d2  
 1-0

□ Adams,Mi  
 ■ Hydra



Michael se encuentra en desventaja, la amenaza sobre su peón b es fuerte, pero encuentra la jugada que le dará la oportunidad de bloquear el juego y sacar un empate.

Mark Crowther Twic 555 0003

**B47**  
**2737**

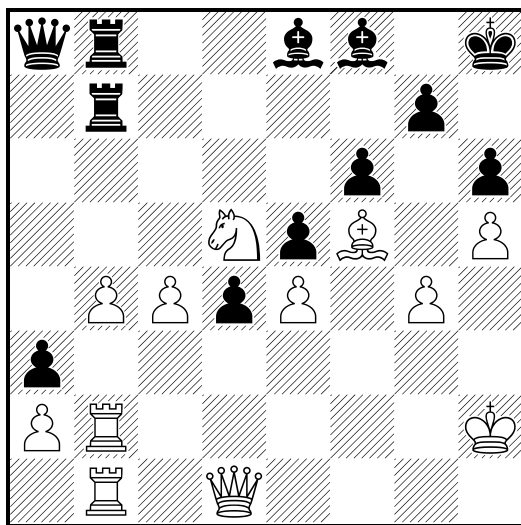
□ Adams, Mi

■ Hydra

Man-Machine London ENG

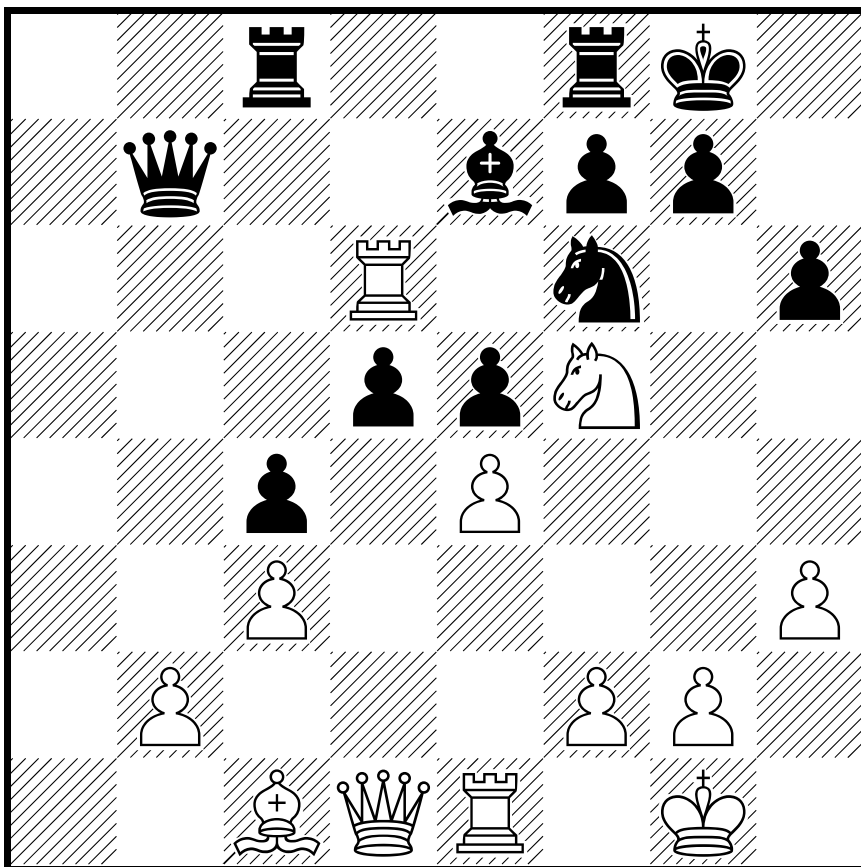
22.06.2005

1.e4 c5 2.♘c3 e6 3.♗f3 ♘c6 4.d4 cxd4  
5.♗xd4 ♚c7 6.g3 a6 7.♙g2 d6 8.♗xc6  
bxc6 9.0-0 ♗f6 10.♗a4 e5 11.c4 ♙e7  
12.♙e3 ♙e6 13.♞c1 0-0 14.b3 ♚b7 15.♚e2  
♞fe8 16.h3 ♞ab8 17.♞fd1 ♙f8 18.♔h2 h6  
19.♞c2 ♙e7 20.♙c1 ♚c7 21.♙b2 ♗d7  
22.♙c3 ♗f8 23.♚e3 c5 24.♙b2 ♙d7 25.♗c3  
♗e6 26.♗d5 ♚d8 27.f4 ♗d4 28.♞f2 ♙c6  
29.fxe5 dxe5 30.♙xd4 cxd4 31.♚f3 ♞f8  
32.♚h5 f6 33.h4 ♙e8 34.♚f3 ♙f7 35.♙h3  
♞b7 36.h5 a5 37.♔g2 ♚e8 38.♙g4 ♙c5  
39.♞h1 ♚c6 40.♞b2 ♞fb8 41.♙f5 ♔h8  
42.♞hb1 ♚e8 43.g4 ♚c6 44.♚d3 ♙g8  
45.♚d1 ♚a6 46.♞d2 a4 47.♞db2 ♚a8  
48.♔h2 ♙f7 49.♔g2 ♙f8 50.♔h2 ♙e8 51.b4  
a3



52.♞b3 ♙a4 53.b5 ♚a7 54.♔g2 ♚c5  
55.♚d3 ♙xb3 56.♚xb3 ♞a8 57.♞d1 ♚d6  
58.♞c1 ♚b8 59.♔f3 ♙d6 60.♔e2 ♙c5  
61.♔d3 ♚a7 62.♞b1 ♚a5 63.♚c2 ♚d8  
64.♞h1 ♚d6 65.♚b3 ♞e8  
1/2-1/2

Hydra  
 Adams, Mi



Michael olvidó que la máquina aunque prefiere la jugada segura es susceptible de arrebatos tácticos, en esencia su programa le instruye atacar el rey cuando lo puede capturar.

C91

☐ Hydra

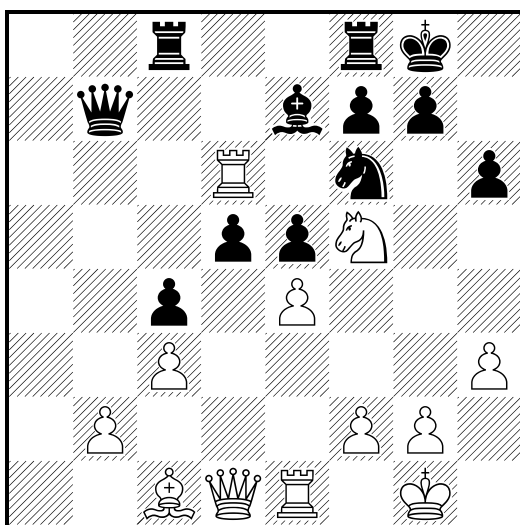
■ Adams, Mi

2737

Man-Machine London ENG

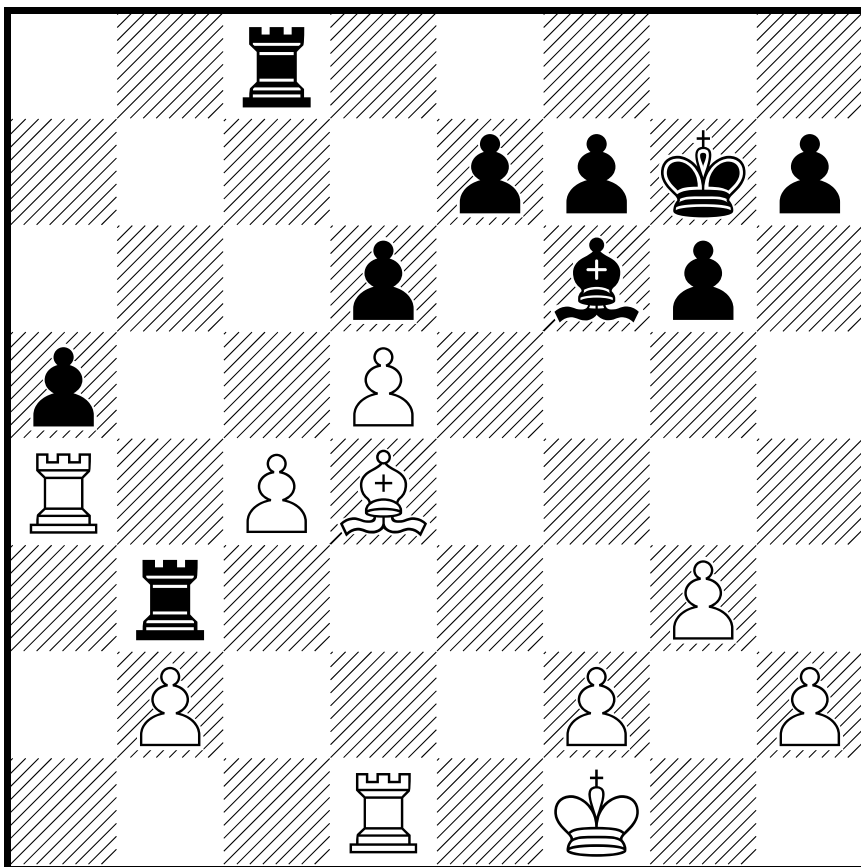
23.06.2005

1.e4 e5 2.♘f3 ♘c6 3.♙b5 a6 4.♙a4 ♗f6  
 5.0-0 ♙e7 6.♖e1 b5 7.♙b3 d6 8.c3 0-0  
 9.d4 ♙g4 10.d5 ♗a5 11.♙c2 c6 12.h3 ♙c8  
 13.dxc6 ♚c7 14.♗bd2 ♚xc6 15.♗f1 ♙e6  
 16.♗g5 ♙d8 17.♗e3 ♙d7 18.a4 h6 19.♗f3  
 ♖c8 20.axb5 axb5 21.♗h4 ♗c4 22.♗xc4  
 bxc4 23.♙a4 ♚c7 24.♙xd7 ♚xd7 25.♗f5 d5  
 26.♖a6 ♚b7 27.♖d6 ♙e7



28.♙xh6  
 1-0

□ Adams, Mi  
■ Hydra



Quizás la última jugada de Michael fue el tiempo que requería la máquina para rematar la ventaja.

B23

2737

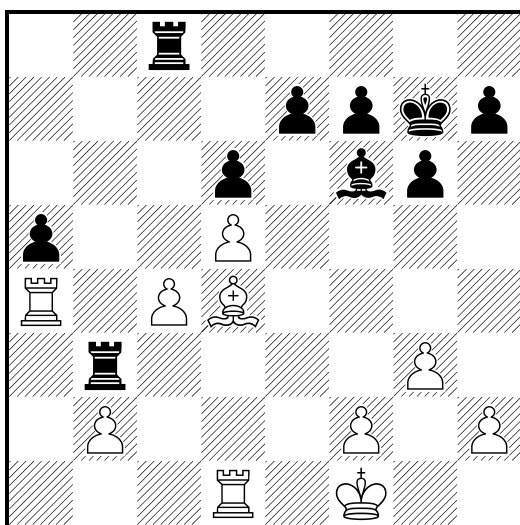
□ Adams, Mi

■ Hydra

Man-Machine London ENG

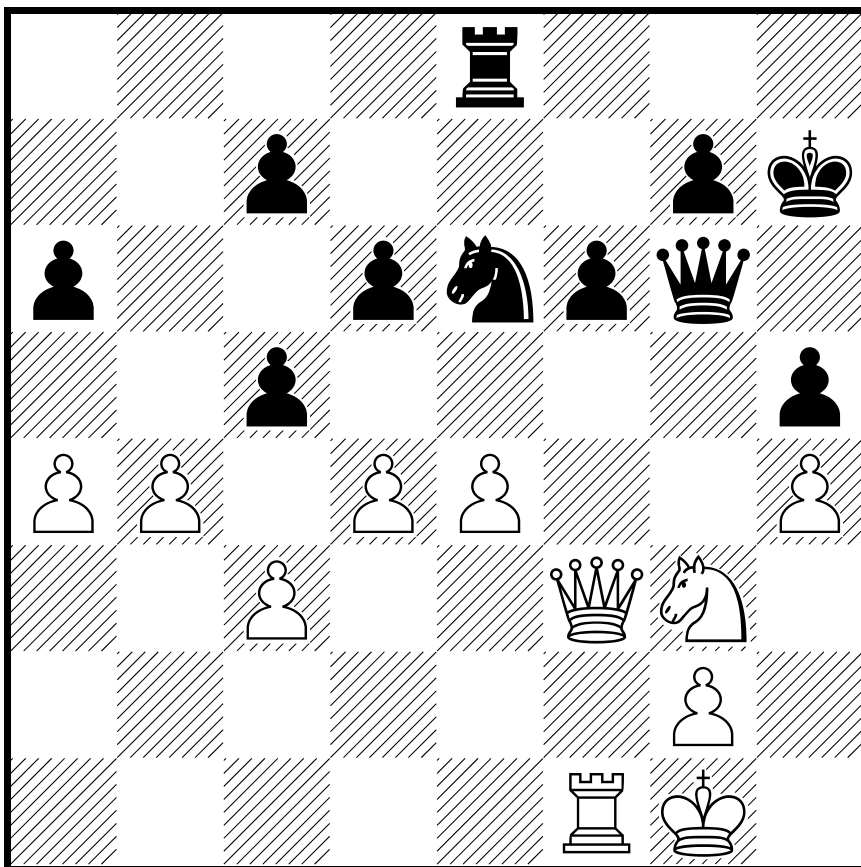
25.06.2005

1.e4 c5 2.♘c3 d6 3.♘ge2 ♘f6 4.g3 g6  
 5.♙g2 ♘c6 6.d4 cxd4 7.♘xd4 ♘xd4  
 8.♙xd4 ♙g7 9.0-0 0-0 10.a4 ♙a5 11.♙d3  
 ♙d7 12.♘d5 ♘xd5 13.♙xd5 ♙xd5 14.exd5  
 ♙f6 15.c3 a5 16.♖e1 ♖fb8 17.♙f1 b5  
 18.axb5 ♙xb5 19.♙xb5 ♖xb5 20.♖d1 ♖c8  
 21.♖a4 ♖cc5 22.c4 ♖b3 23.♙e3 ♖c8 24.♙d4  
 ♙g7 25.♙f1



♙xd4 26.♖xd4 ♖xb2 27.♖xa5 f5 28.♖a7  
 ♙f6 29.g4 ♖b4 30.g5+ ♙xg5 31.♖xe7  
 ♖cxc4 32.♖xc4 ♖xc4 33.♖xh7 ♙f6 34.♖d7  
 ♙e5 35.♖g7 ♖g4 36.f3 ♖g5 37.♙f2 ♙xd5  
 38.h4 ♖h5 39.♙g3 ♖h6 40.♖e7 ♙d4 41.♖e1  
 d5 42.♖d1+ ♙e5 43.♖e1+ ♙d6 44.♖d1 ♖h5  
 45.♖a1 ♙c5 46.♖c1+ ♙b4 47.♖d1 ♙c4  
 48.♖c1+ ♙d3 49.♖c6 ♖h6 50.h5 f4+  
 0-1

Hydra  
 Adams, Mi



Aunque el caballo blanco es superior al negro, la última jugada de Michael es obvio que permitirá a la máquina arrinconarlo aun más, esta vez con costo de sangre.

C87

☐ Hydra

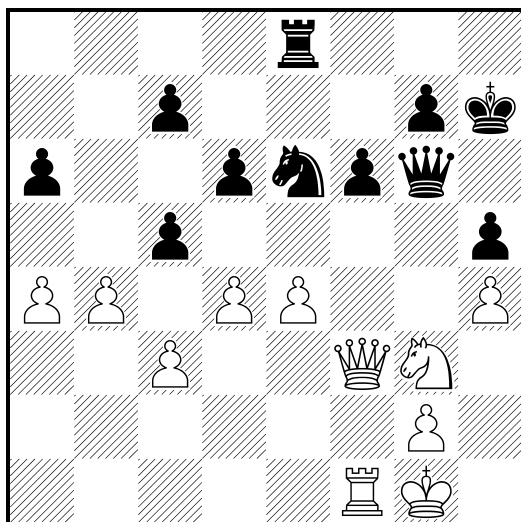
■ Adams,Mi

2737

Man-Machine London ENG

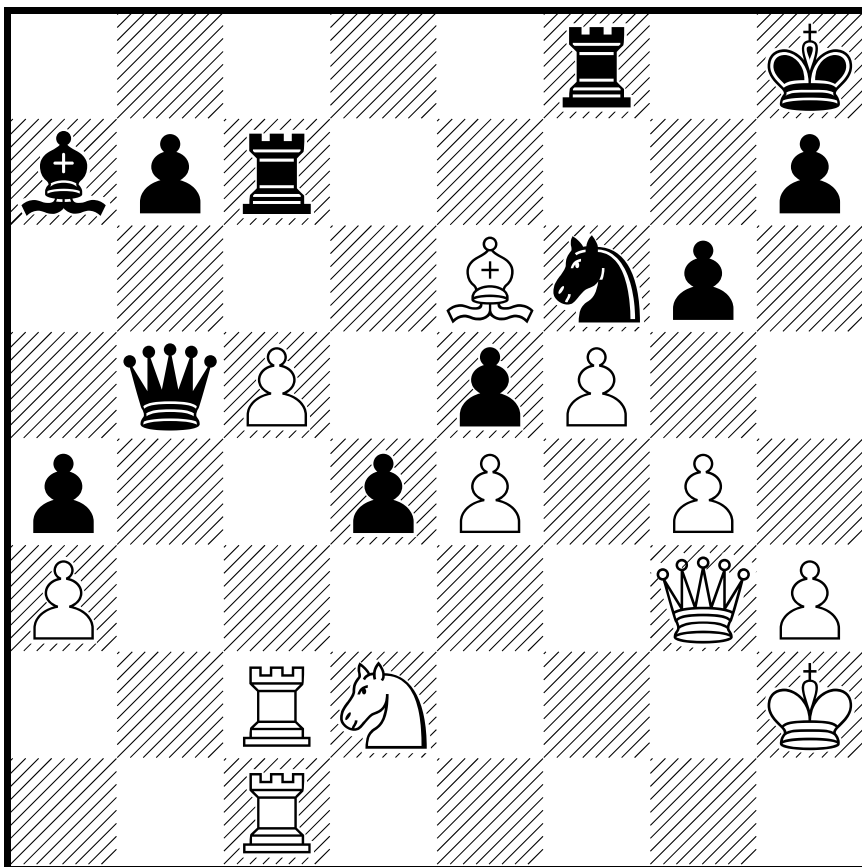
26.06.2005

1.e4 e5 2.♘f3 ♘c6 3.♙b5 a6 4.♙a4 ♘f6  
 5.0-0 ♙e7 6.♖e1 d6 7.c3 ♙g4 8.d3 ♘d7  
 9.♙e3 ♙xf3 10.♚xf3 ♙g5 11.♙xc6 bxc6  
 12.♘d2 0-0 13.♚g4 ♙xe3 14.♖xe3 ♖b8  
 15.b3 ♘c5 16.f4 exf4 17.♚xf4 ♘e6 18.♚f2  
 ♖b5 19.♖f1 ♖g5 20.d4 ♖g6 21.a4 ♖f6  
 22.♖f3 ♖xf3 23.♚xf3 ♚g5 24.♘c4 ♚g6  
 25.h4 f6 26.♘e3 ♖e8 27.♘f5 h5 28.b4 ♔h7  
 29.♘g3 c5



30.d5 ♘d8 31.♖b1 ♘f7 32.bxc5 dxc5  
 33.♖b7 ♖c8 34.♖a7 ♘d6 35.♖xa6 ♖e8  
 36.♖c6 ♘xe4 37.♚xh5+ ♚xh5 38.♘xh5 ♔h6  
 39.♖e6 ♖d8 40.♖xe4 ♔xh5 41.a5  
 1-0

- Adams, Mi
- Hydra



En la última jugada Michael ha efectuado un cambio de plan, su dama ha cedido la defensa de casillas que la máquina sabe como ocupar a su favor.

B42

2737

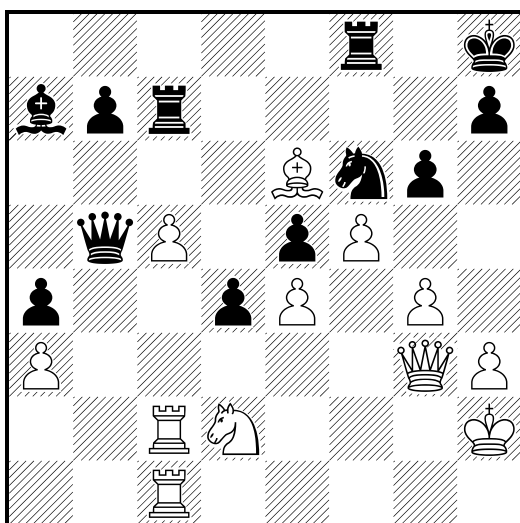
□ Adams,Mi

■ Hydra

Man-Machine London ENG

07.06.2005

1.e4 c5 2.♘f3 e6 3.d4 cxd4 4.♘xd4 a6  
 5.♙d3 ♙c5 6.♘b3 ♙a7 7.0-0 ♘e7 8.c4 d6  
 9.♘c3 ♘bc6 10.♚e2 0-0 11.♙e3 e5  
 12.♖ad1 ♘d4 13.♙xd4 exd4 14.♘d5 ♘c6  
 15.f4 ♚h4 16.♘d2 ♙e6 17.♘c7 ♖ac8  
 18.♘xe6 fxe6 19.g3 ♚e7 20.a3 e5 21.f5  
 ♘b8 22.♔g2 ♘d7 23.b4 ♔h8 24.♙c2 ♘f6  
 25.♖c1 ♖c7 26.♙b3 ♖fc8 27.♖c2 a5 28.♖fc1  
 ♚e8 29.h3 a4 30.♙a2 ♖e7 31.c5 dxc5  
 32.bxc5 ♖ec7 33.♙e6 ♖d8 34.♚d3 g6  
 35.♔h2 ♚c6 36.♚f3 ♖f8 37.g4 ♚b5 38.♚g3



♚e2+ 39.♚g2 ♚e3 40.♚g3 ♖xc5 41.♚xe3  
 dxe3 42.♘f3 ♘xe4 43.♔g2 ♔g7  
 0-1