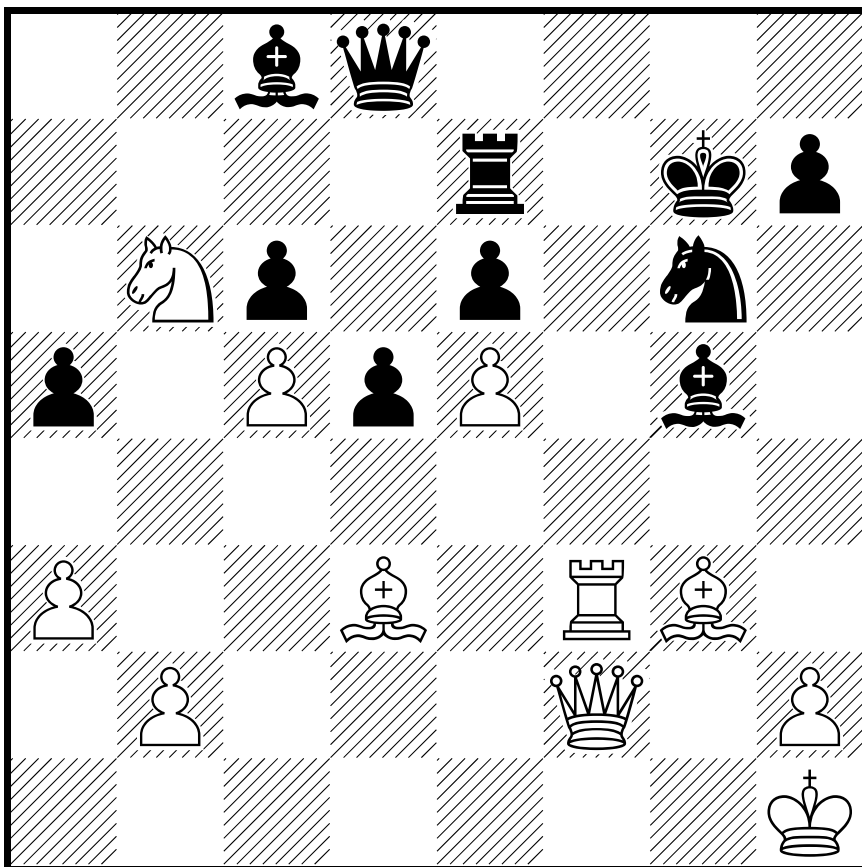


- Wronn, Bernd
- Haar, Wolfgang



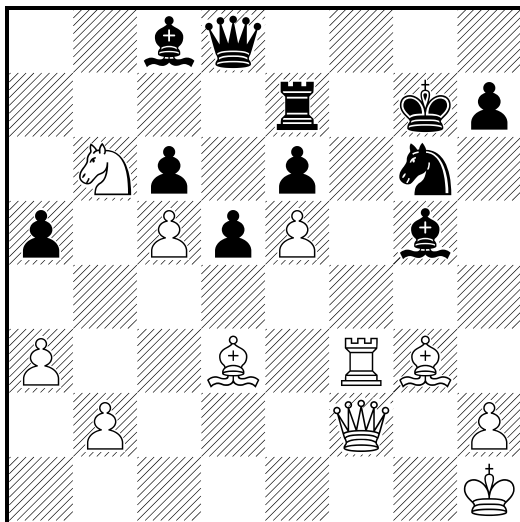
Bernd ha logrado que las piezas de Wolfgang estén interfiriéndose una a otras. El remate es sencillo según el comentarista.

□ Wronn,Bernd  
■ Haar,Wolfgang

Hamburg op  
[Khalifman]

10.1992

1.♘f3 ♘f6 2.c4 c5 3.♘c3 ♘c6 4.d4 cxd4  
5.♘xd4 e6 6.e4 d6 7.♙e2 ♙e7 8.0-0 0-0  
9.♙e3 a6 10.f3 d5 11.♘xc6 bxc6 12.e5  
♘d7 13.f4 ♘b6 14.c5 ♘d7 15.♘a4 ♖b8  
16.a3 a5 17.♚c2 f6 18.♙g4 f5 19.♙e2 g5  
20.g4 gxf4 21.♙xf4 ♙g5 22.gxf5 ♖xf5  
23.♙g3 ♘f8 24.♚h1 ♘g6 25.♙d3 ♖xf1+  
26.♖xf1 ♚g7 27.♖f6 ♖b7 28.♖f3 ♙h4  
29.♘b6 ♙g5 30.♚f2 ♖e7



31.h4 ♙h6 32.h5  
1-0