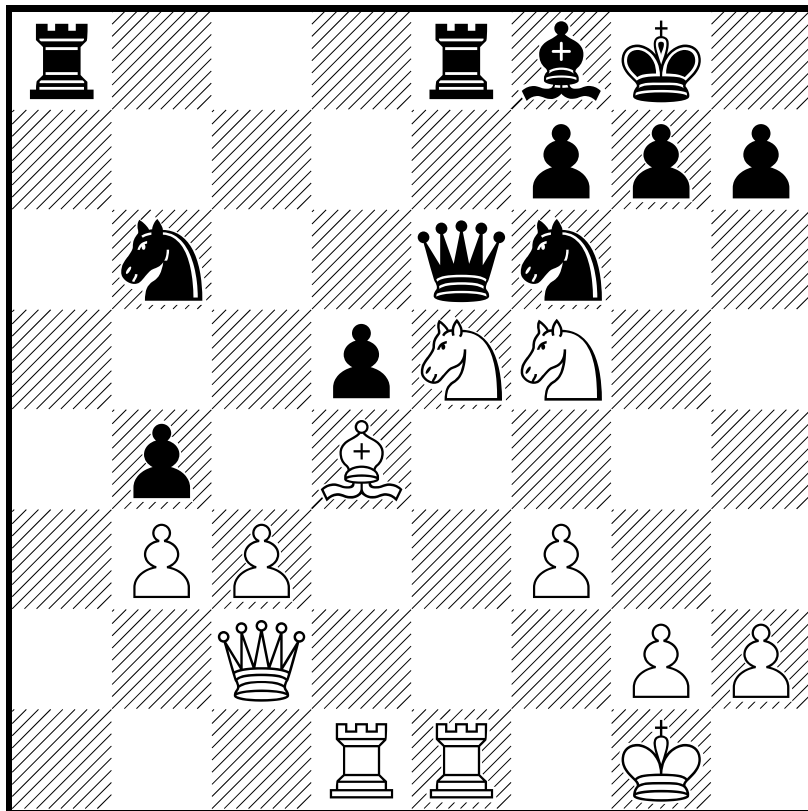


□ Rublevsky,S
■ Bareev,E



C08

□ Rublevsky,S

2652

■ Bareev,E

2675

ch-RUS Superfinal Moscow 2005

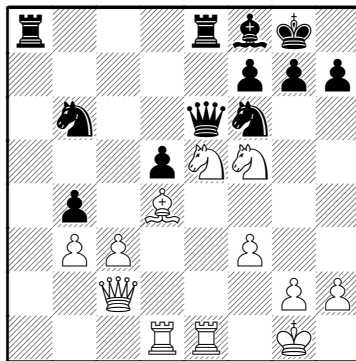
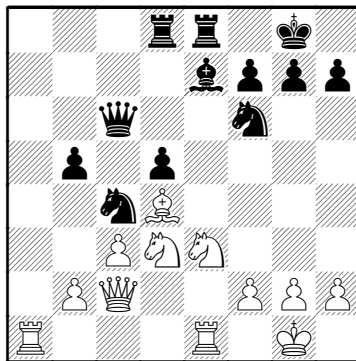
1.e4 e6 2.d4 d5 3.♘d2 c5
 4.♘gf3 ♘f6 5.exd5 exd5
 6.♙b5+ ♙d7 7.♙xd7+ ♘bxd7
 8.0-0 ♙e7 9.♞e1 0-0 10.dxc5
 ♘xc5 11.♘f1 ♞e8 12.♙e3 b5
 13.c3 ♚d7 14.♙d4 ♞ad8
 15.♘e3 ♘ce4 16.♚b3 a6
 17.♘e5 ♚b7 18.♘d3 ♚c6
 19.a4 ♘d2 20.♚c2 ♘c4
 21.axb5 axb5

(Diagrama)

22.♘f5 el blanco tiene la
 iniciativa ♙f8 23.b3 ♘b6
 24.♘e5 Tercera jugada ofensiva
 consecutiva ♚e6 25.f3
 Bloquea el juego del caballo f6
 ♞a8 26.♞ad1 b4

(Diagrama)

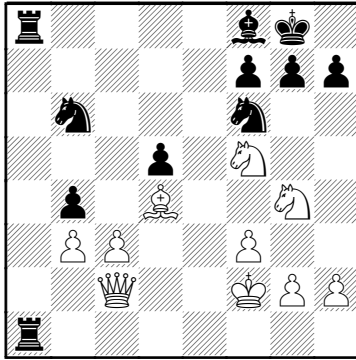
27.♘g4 Ataque en descubierta
 a la dama que parece no tiene
 casillas disponibles ♚xe1+



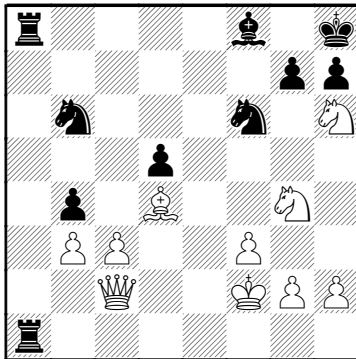
28.♞xe1 ♞xe1+ 29.♙f2 ♞ea1

Diagrama

30.♘fh6+ el blanco no teme a
 la clavada de dama, esta debe
 esperar ♙h8 [30...gxh6
 31.♘xf6+ y mate en la

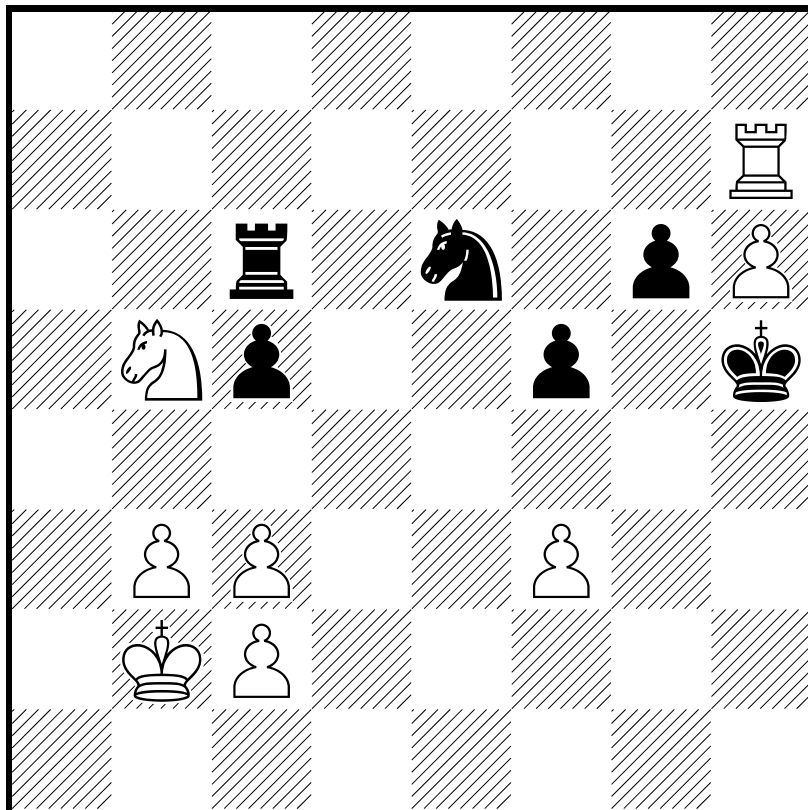


siguiente] 31. ♖xf7+ ♔g8
32. ♖fh6+ ♔h8



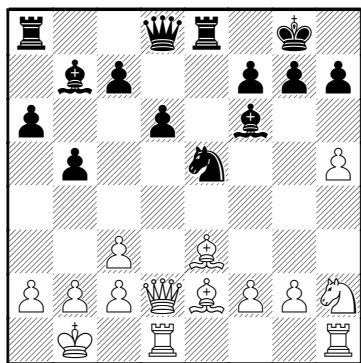
33. ♖xf6 Se mantiene la
amenaza de mate gxf6 34. ♔f5
♙g7 35. ♖f7+
1-0

□ Svidler,P
■ Kramnik,V



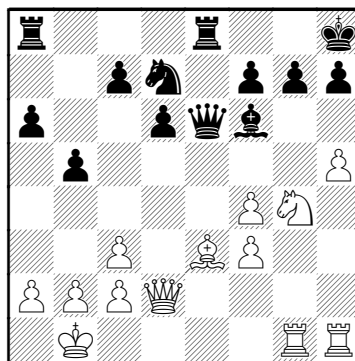
□ Svidler,P C42
 2740 2740
 ■ Kramnik,V 2739
 ch-RUS Superfinal Moscow 2005
 [Cifuentes,Francisco]

1.e4 e5 2.♘f3 ♘f6 3.♘xe5 d6
 4.♘f3 ♘xe4 5.♘c3 ♘xc3
 6.dxc3 ♕e7 7.♕e3 0-0 8.♙d2
 ♘c6 9.0-0-0 ♘e5 10.h4 ♖e8
 11.h5 ♕f6 12.♖b1 a6 13.♘h2
 b5 14.♕e2 ♕b7



15.f4 ♘d7 16.♕f3 ♕xf3
 17.gxf3 queda abierta la
 columna g para atacar el
 enroque es la razón de la
 preferencia de los peones
 doblados ♙e7 18.♘g4 ♙e6

19.♖dg1 ♖h8



20.h6 El peón ha desequilibrado
 el flanco con su presencia
 amenazante g6 21.♖e1 ♙f5
 22.♕d4 ♕xd4 23.♙xd4+ f6
 24.a3? pierde la ventaja ♖e6
 25.♘e3 ♙c5 26.♘d5

El blanco recupera la iniciativa y
 ejerce mejor control del espacio,
 la dama no puede cambiarse
 por el tenedor del caballo a las
 torres ♖ae8 27.♖xe6 ♖xe6
 28.♙xc5 dxc5 29.♘xc7
 La ventaja es material ♖c6
 30.♘e8 ♖g8 31.♖d1 ♘f8
 32.♘d6 f5 33.a4 ♘e6
 [33...bxa4 Habilita el juego del
 caballo para su posterior

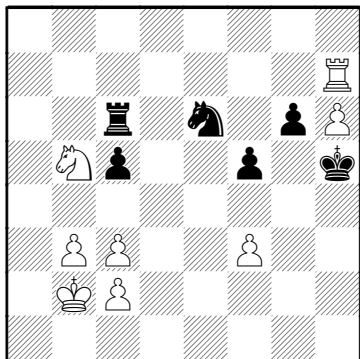
centralización e5 vía c4]

34. axb5 axb5 35. ♘xb5 ♘xf4

36. ♖d8+ ♔f7 37. ♖d7+ ♔f6

38. ♖xh7 ♕g5 39. b3 ♘e6

40. ♔b2 ♔h5



○

41. ♖c7 Definitiva, tomar con caballo implica la corona del peón y si el negro toma con la torre, pierde una pieza ♖b6

42. h7 ♖b8 No hay tiempo para operaciones ofensivas 43. ♖e7

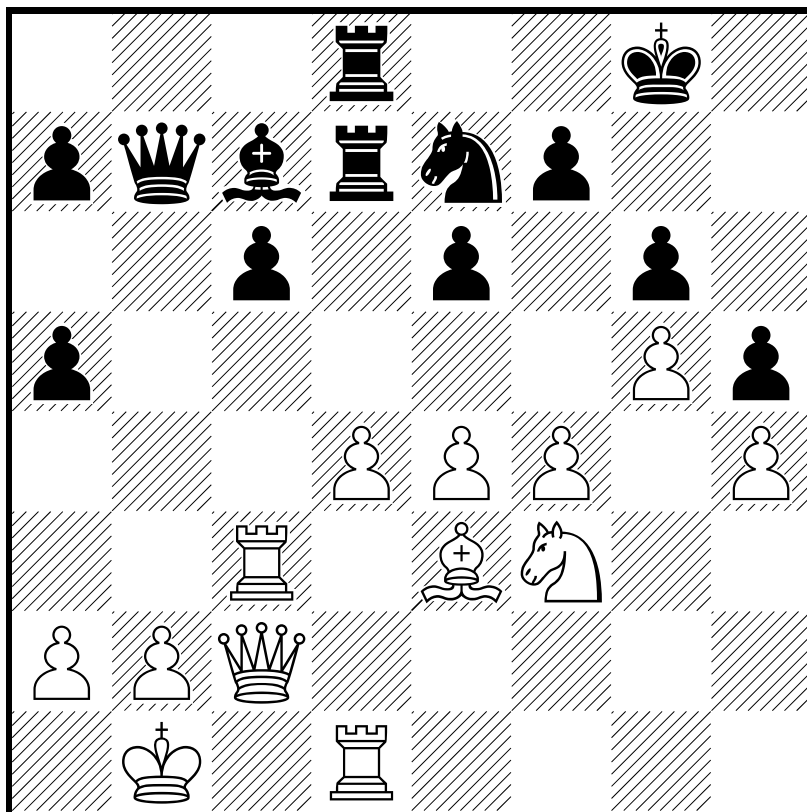
♘g5 44. f4 ♘h3 45. ♘c7 ♖h8

46. ♘d5 g5 47. fxg5 ♘xg5

48. ♖e5

1-0

□ Kramnik,V
■ Volkov,S1



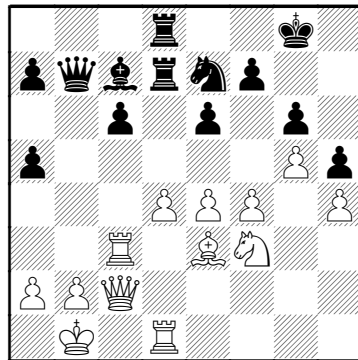
A50

□ Kramnik,V 2739
 ■ Volkov,S1 2614
 ch-RUS Superfinal 20.12.2005

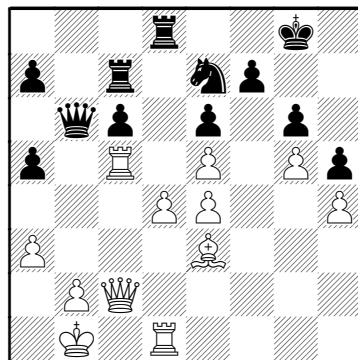
1.c4 ♘f6 2.d4 c6 3.♙f4 ♚b6
 4.♚d2 d5 5.♘c3 ♙f5 6.f3 e6
 7.g4 ♙g6 8.h4 h5 9.g5 ♘fd7
 10.e3 ♙e7 11.♘h3 0-0
 12.♙g3 ♜e8 13.♙e2 dxc4
 14.♘f4 ♙d6 15.♙xc4 ♘a6
 16.0-0-0 ♜ad8 17.e4 ♘f8
 18.♘xg6 ♘xg6 19.f4 ♚b4
 20.♙e2 ♙c5 21.♙xa6 bxa6
 22.♘e2 ♚b7 23.♚c2 ♙b6
 24.♙b1 ♘e7 25.♙f2 g6
 26.♘g3 ♙c7 27.♙e3 ♜d7
 28.♜d3 ♜ed8 29.♜hd1 a5
 30.♘e2 ♙b6 31.♘g1 ♚a6
 32.♘f3 ♙c7 33.♜c3 ♚b7

(Diagrama)

34.♘e5 La incursión del caballo
 es definitiva porque paraliza
 complementa el juego de los
 peones y limita la movilidad de
 las torres ♙xe5 35.fxe5 ♜c7
 36.♜c5 ♚b4 37.a3 El negro

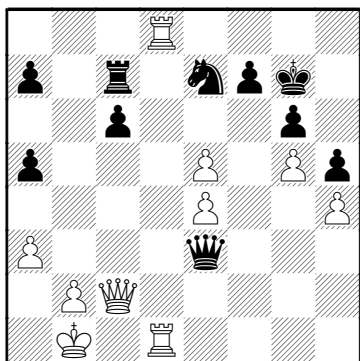


sigue perdiendo tiempo y espacio ♚b6



38.d5 Avance definitivo que
 recoge la ventaja de la mala
 ubicación de la dama exd5
 39.♜cxd5 ♚xe3 40.♜xd8+

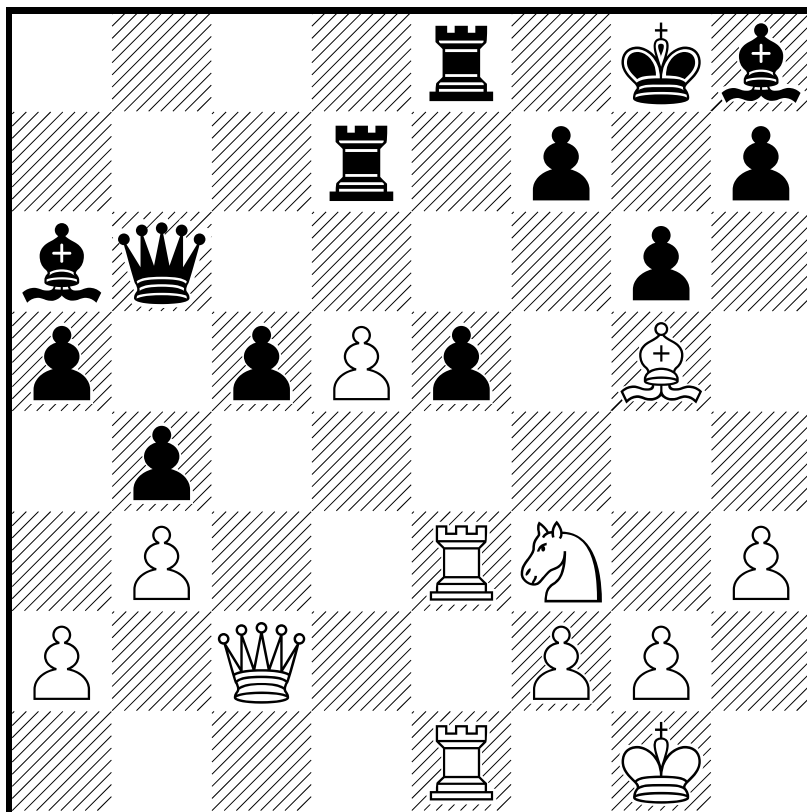
♔g7



41. ♔d3

1-0

□ Zvjaginsev,V
■ Khalifman,A



B20

□ Zvjaginsev,V 2659
 ■ Khalifman,A 2653
 ch-RUS Superfinal 20.12.2005

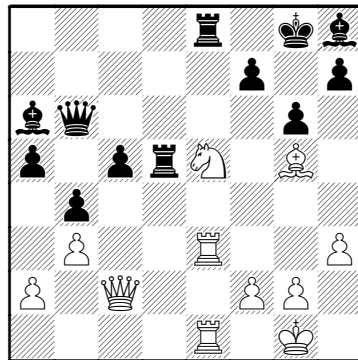
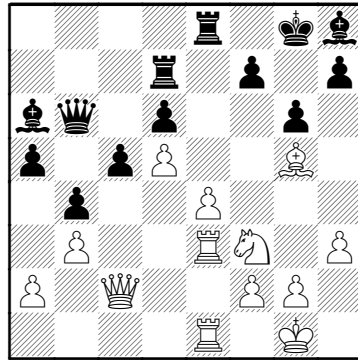
1.e4 c5 2.♘a3 ♘c6 3.♙b5
 ♚c7 4.♘f3 g6 5.c3 a6 6.♙xc6
 ♚xc6 7.0-0 ♙g7 8.d4 d6
 9.d5 ♚c7 10.h3 ♘f6 11.♙f4
 0-0 12.♞e1 b5 13.♚d2 ♙b7
 14.♞ad1 ♞fe8 15.c4 ♚b6
 16.♙h6 ♙h8 17.b3 e6 18.♘g5
 exd5 19.cxd5 ♞e7 20.♞e3
 ♞ae8 21.♞de1 a5 22.♘b1 b4
 23.♚c2 ♘d7 24.♘d2 ♙a6
 25.♘gf3 ♘e5 26.♙g5 ♘xf3+
 27.♘xf3 ♞d7

(Diagrama)

28.e5 La ruptura con la que el
 blanco espera posicionar su
 caballo en el centro del tablero
 dx e5 29.♘xe5 ♞xd5

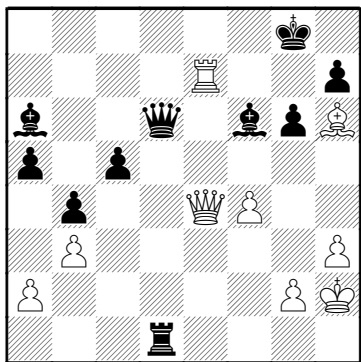
(Diagrama)

30.♘xf7 ♞xe3 31.♞xe3 ♚xf7
 32.♞e7+ ♚f8 33.♚e4 ♞d1+??
 Es un error porque el jaque no



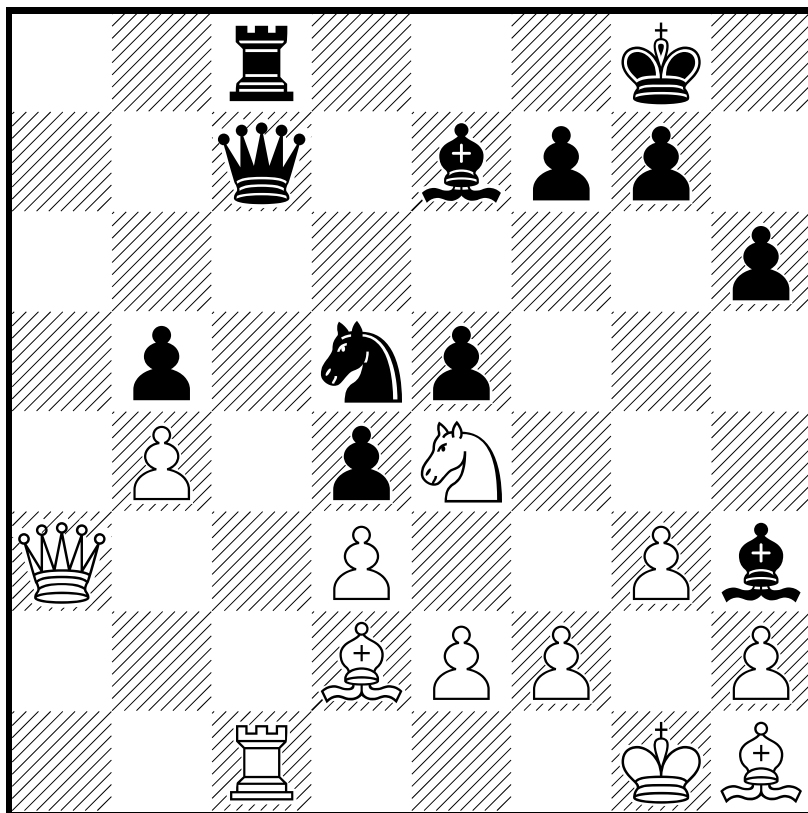
lleva ninguna parte y negro
 consume dos tiempos que
 necesita en la defensa
 [33...♚d6 Es la jugada natural,
 el blanco debe ocuparse en la
 amenaza de mate, dama queda

mas cerca de las funciones defensivas y la torre bloquea la gran diagonal a la dama
 34. ♖h6+ ♗g7 Devuelve la pieza de ventaja pero deja al alfil en un casilla atacable 35. ♗xg7+ ♔g8 Desaparece la ventaja del blanco] 34. ♔h2 ♚d6+ 35. f4 ♗f6 36. ♗h6+ ♔g8 Diagrama



37. ♚a8+
 1-0

□ Tomashevsky,E
■ Svidler,P



A29

□ Tomashevsky,E 2564
 ■ Svidler,P 2740
 ch-RUS Superfinal 21.12.2005

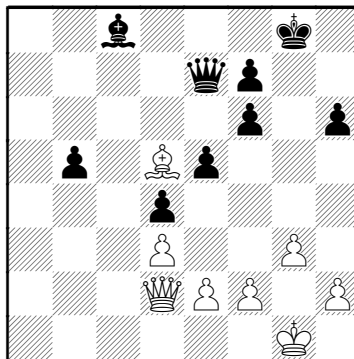
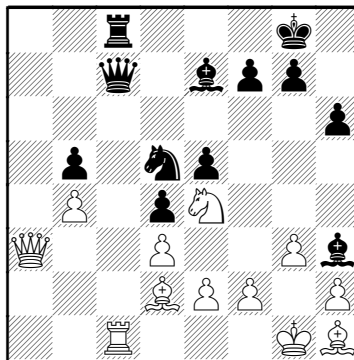
1.c4 e5 2.♘c3 ♘f6 3.♘f3
 ♘c6 4.g3 ♘d4 5.♙g2 ♘xf3+
 6.♙xf3 ♙b4 7.♚b3 ♙c5 8.d3
 c6 9.0-0 0-0 10.♙g5 ♙e7
 11.♖fd1 d6 12.♖ac1 h6
 13.♙d2 ♚c7 14.♙g2 ♙f5
 15.♚a4 ♚d7 16.b4 a6 17.♚b3
 b5 18.a4 ♙e6 19.♚b2 d5
 20.cxd5 cxd5 21.axb5 axb5
 22.♖a1 ♖fc8 23.♖dc1 ♙h3
 24.♙h1 ♖xa1 25.♖xa1 d4
 26.♘e4 ♘d5 27.♚a3 ♚c7
 28.♖c1

(Diagrama)

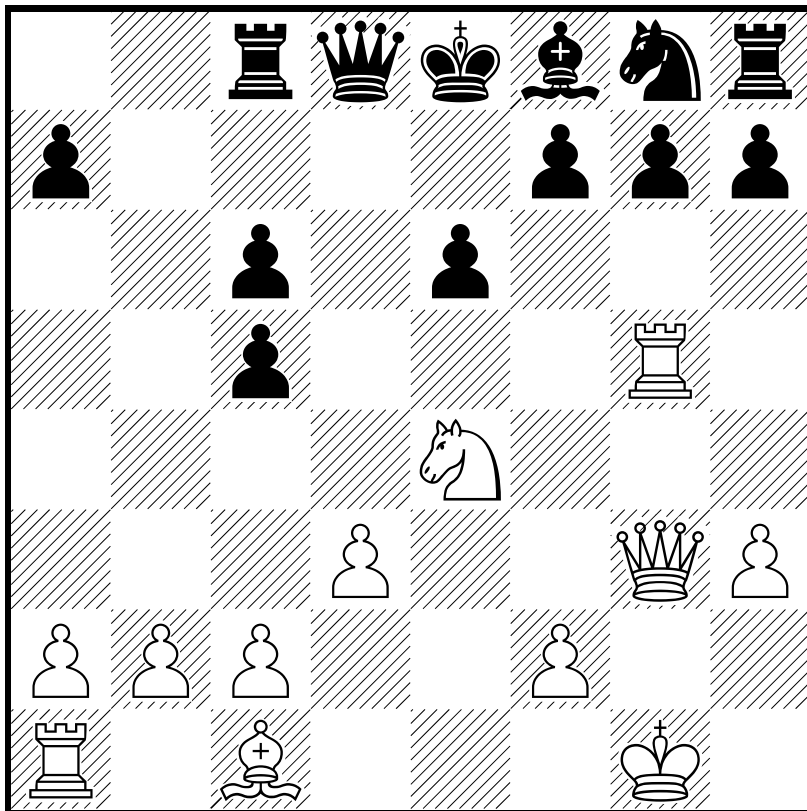
♙xb4 29.♚b2 ♚e7 30.♘f6+
 gxf6 31.♖xc8+ ♙xc8 32.♙xd5
 ♙xd2 33.♚xd2

(Diagrama)

♚c5
 0-1

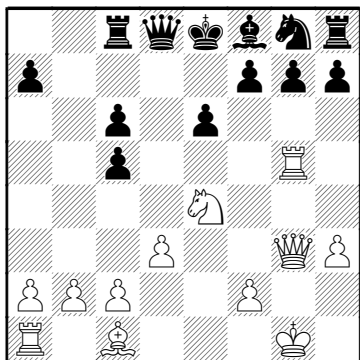


□ Rublevsky,S
■ Dreev,A



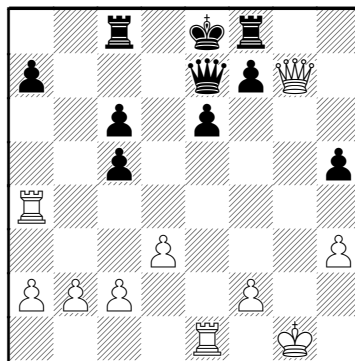
Rublevsky,S B51
 Dreev,A 2652
 ch-RUS Superfinal 21.12.2005 2694
[Cifuentes,Francisco]

1.e4 c5 2.♘f3 ♘c6 3.♙b5 d6
 4.♙xc6+ bxc6 5.0-0 ♙g4 6.h3
 ♙h5 7.e5 dxe5 8.g4 e4
 9.gxh5 exf3 10.♘c3 ♖c8
 11.♙xf3 e6 12.d3 ♙f6 13.♙g3
 ♙f5 14.♖e1 ♙xh5 15.♖e5 ♙g6
 16.♗g5 ♙f6 17.♘e4 ♙d8



Seis tiempos por un peón es una mala inversión 18.♗xg7
 ♘f6 19.♘xf6+ ♙xf6 20.♗g4
 ♙e7 21.♙f4 ♙f5 22.♖e1 ♙f6

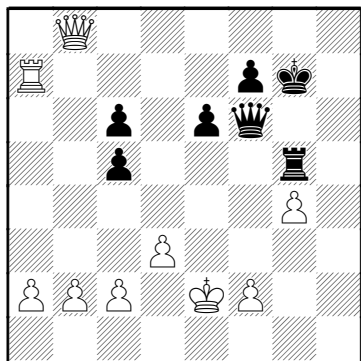
23.♙e5 h5 24.♙xf6 ♙xf6
 25.♖a4 ♙e7 26.♙g7 ♖f8



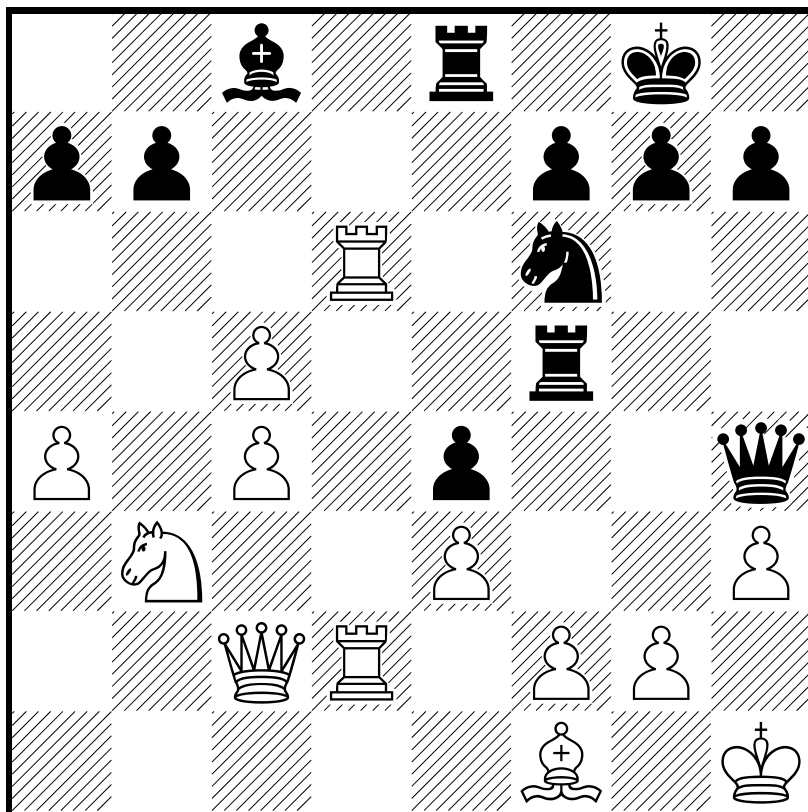
27.♖e5 h4 28.♖h5 ♖d8
 29.♖hxh4 ♖d5 30.♙f1 ♖g5
 31.♙h7 ♖fg8 32.♖hg4 ♖xg4
 33.hxg4 ♙g5 34.♙e2 ♙f8
 35.♙h5 ♙e7 36.♙e5 ♖g5
 37.♙h8+ ♖g8 38.♙e5 ♖g5
 39.♙b8+ ♙g7 40.♖xa7 ♙f6

(Diagrama)

41.♖a8
 1-0



□ Volkov, Sergey
■ Zvjaginsev, V



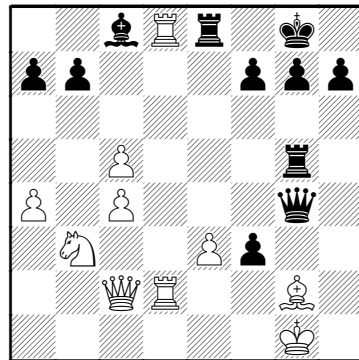
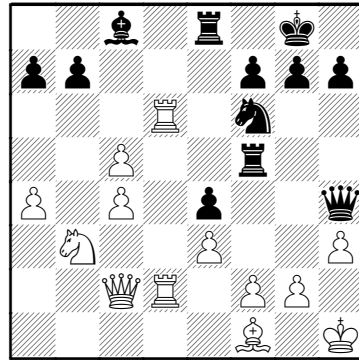
D61

□ Volkov, Sergey 2614
 ■ Zvjaginsev, V 2659
 ch-RUS Superfinal 21.12.2005

1.d4 d5 2.c4 e6 3.♘c3 ♕e7
 4.♗f3 ♗f6 5.♙g5 0-0 6.♚c2
 c6 7.e3 ♗bd7 8.cxd5 ♗xd5
 9.♙xe7 ♚xe7 10.♙e2 ♜e8
 11.0-0 ♗xc3 12.bxc3 e5
 13.a4 e4 14.♗d2 ♗f6 15.♞fb1
 ♙g4 16.♙f1 ♞ad8 17.c4 c5
 18.dxc5 ♙c8 19.♗b3 ♚e5
 20.h3 ♚g5 21.♚h1 ♜e5
 22.♞d1 ♞de8 23.♞d6 ♚h4
 24.♞ad1 ♞f5 25.♞1d2

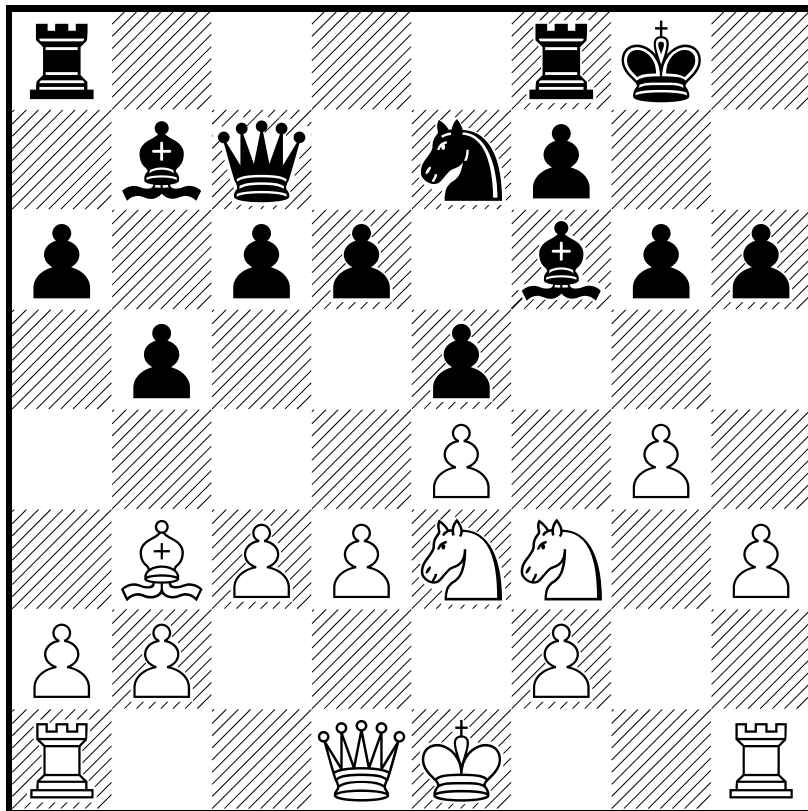
(Diagrama)

El negro tiene la iniciativa ♗g4
 26.g3? [26.♚g1 Parece mejor
 que la propuesta] 26...♚xg3
 27.hxg4 [27.fxg3 ♞xf1+
 28.♚g2 ♗xe3+ Recupera la
 dama y gana pieza limpia]
 27...♚h4+ 28.♚g1 ♚xg4+
 29.♙g2 ♞g5 30.f4 exf3 31.♞d8
 Diagrama



f2+
 0-1

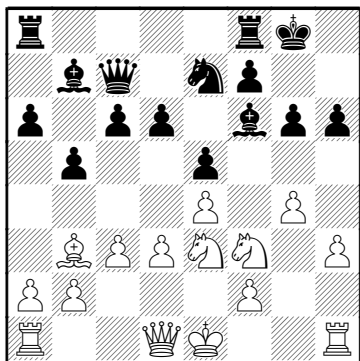
□ Morozevich,A
■ Khalifman,A



Morozevich,A C77

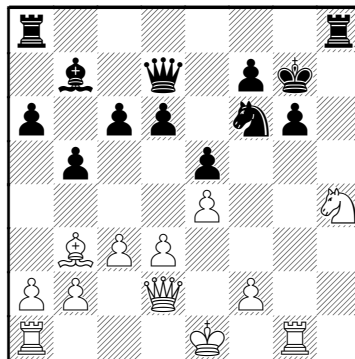
Khalifman,A 2707
 ch-RUS Superfinal 2653
22.12.2005

1.e4 e5 2.♘f3 ♘c6 3.♙b5 a6
 4.♙a4 ♘f6 5.d3 d6 6.c3 g6
 7.♙g5 ♙g7 8.♘bd2 0-0 9.♘f1
 h6 10.♙h4 ♘e7 11.♙b3 c6
 12.♘e3 ♚c7 13.h3 b5 14.g4
 ♙b7 15.♙xf6 ♙xf6



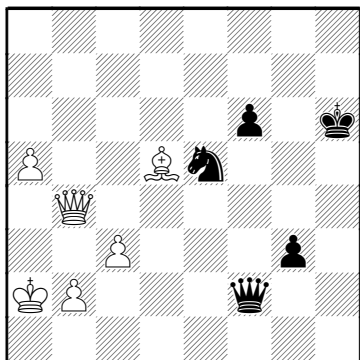
16.g5 Con este gambito el blanco entrega el peón a cambio de mayor actividad de los caballos **hxg5** **17.♘g4 ♔g7** **18.♚d2 ♘g8** **19.h4 ♚d7** **20.♞g1** El centro de la acción está en la defensa del peón de

ventaja **gxf6** **21.♘xf6 ♘xf6** **22.♘h4** El rey está expuesto y el ataque compensa la desventaja material **♞h8**



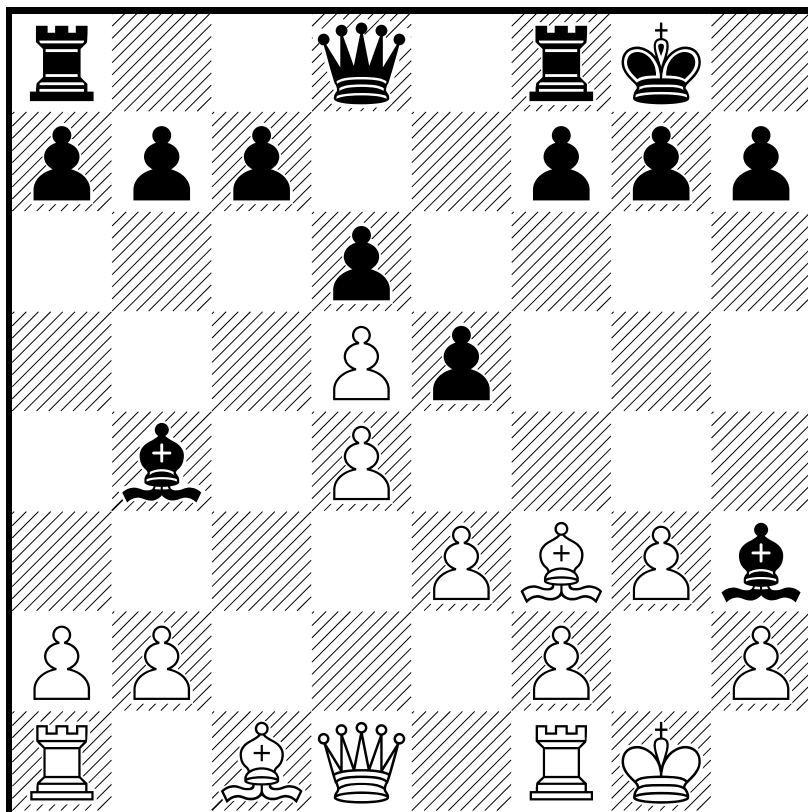
23.♚g5 ♞xh4 [**23...♞h5** **24.♘f5+ ♚xf5** **25.♚xf5 ♞xf5**]
24.♚xh4 La presión del blanco reversa la situación el negro entrega material para aliviarla, la amenaza era de jaque con caballo en f5 **♞h8** **25.♚g5 ♞h5** **26.♚d2 c5** **27.0-0 c4** **28.dxc4 ♘xe4** **29.♚e3 ♞h3** **30.f3 ♘f6** **31.c5 ♞xf3** **32.♚e1 a5** **33.cxd6 a4** **34.♙c2 ♚e6** **35.a3 ♙d5** **36.♚e2 e4** **37.♚xb5 ♚xd6** **38.♚xa4 ♚f4+**

39.♔b1 g5 40.♖xd5 ♘xd5
 41.♙xe4 ♜f1+ 42.♖xf1 ♚xf1+
 43.♔a2 ♞f6 44.♙e5 g4 45.a4
 ♚f2 46.♙f5 ♚e3 47.♙d1 g3
 48.♙f3 ♞d7 49.a5 ♞e5
 50.♙d5 f6 51.♙c8 ♜f4
 52.♙b7+ ♔h6 53.♙b4 ♚f2



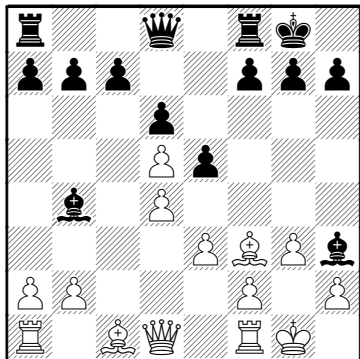
54.♙d4
 1-0

□ Bareev,E
■ Volkov,S1



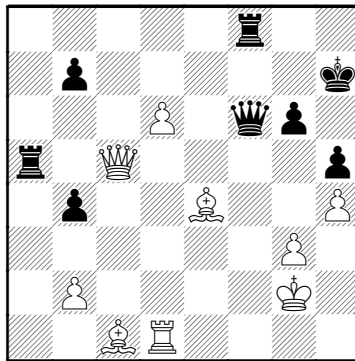
Bareev, E A29
 Volkov, S1 2675
 ch-RUS Superfinal 22.12.2005 2614

1.c4 ♘f6 2.♘c3 e5 3.♘f3
 ♘c6 4.g3 ♘d4 5.♙g2 ♘xf3+
 6.♙xf3 ♙c5 7.0-0 0-0 8.e3
 d6 9.d4 ♙b4 10.♘d5 ♘xd5
 11.cxd5 ♙h3



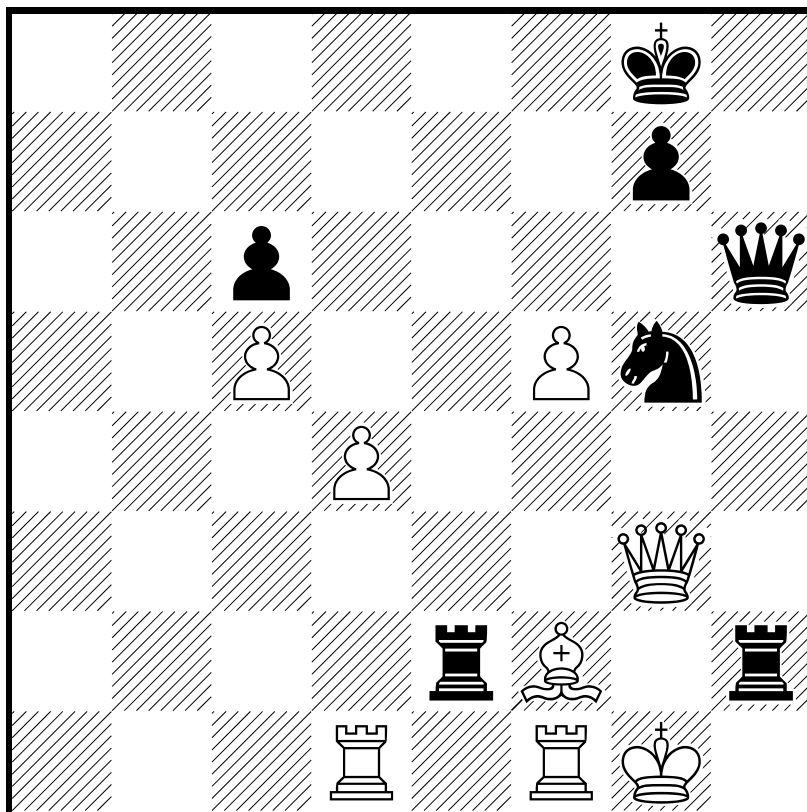
12.♙a4 La entrega de la calidad se apoya en el encierro del segundo alfil que a la postre caera ♙xf1 13.♙xf1 a5 14.a3 El alfil queda a merced del blanco ♞e8 15.♙d1 e4 16.♙e2 c6 17.axb4 axb4 18.♙d2 ♙b6 19.♞c1 c5 20.♙b3 ♞a5

21.♙g2 g6 22.h4 h5 23.♞d1
 ♞d8 24.♙c2 f5 25.dxc5 dxc5
 26.f3 exf3+ 27.♙xf3 ♙f6
 28.e4 fxe4 29.♙xe4 ♞a2
 30.♙c1 ♞f8 31.d6 ♙h7
 32.♙xc5 ♞a5



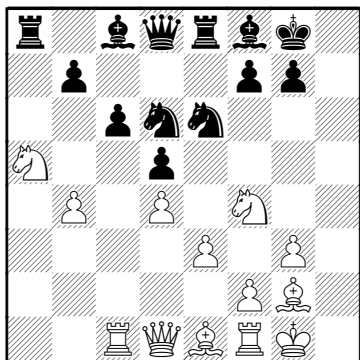
33.♙xa5 ♙f2+ 34.♙h3 ♙e2
 con el doble ataque el negro recupera la pieza, pero la respuesta del blanco desanima cualquier continuación
 35.♙xg6+
 1-0

Volkov,S1
 Morozevich,A



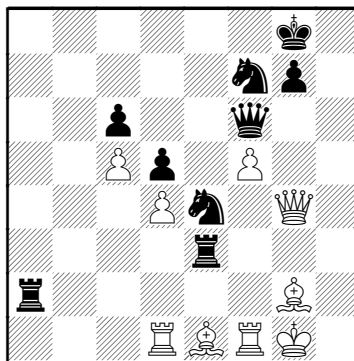
Volkov,S1 E46
 Morozevich,A 2614
 ch-RUS Superfinal 2707
23.12.2005

1.d4 ♖f6 2.c4 e6 3.♘c3 ♙b4
 4.e3 0-0 5.♗ge2 ♜e8 6.a3
 ♙f8 7.g3 d5 8.cxd5 exd5
 9.♙g2 a5 10.0-0 ♘a6 11.♙d2
 c6 12.♞c1 ♘c7 13.♘a4 ♗e6
 14.b4 ♗e4 15.♙e1 axb4
 16.axb4 ♗d6 17.♗c5 ♘c7
 18.♗b3 h5 19.♗a5 h4 20.♗f4
 hxg3 21.hxg3 ♗e6

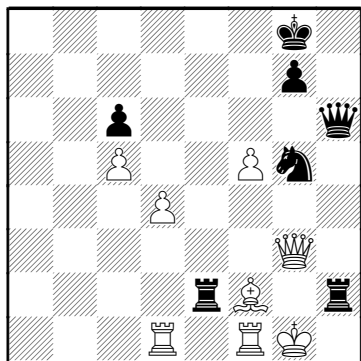


El negro ha acumulado ventaja a pesar el poco despliegue de la piezas. Los caballos negros son mas poderosos que los blancos

22.♗d3 ♗g5 23.g4 f5 24.♗e5
 fxg4 25.♗xg4 ♗gf7 26.f4
 ♙xg4 27.♞xg4 ♞xe3 28.f5
 ♗e4 29.♗xb7 ♞f6 30.♞d1
 ♞a2 31.♗c5 ♙xc5 32.bxc5

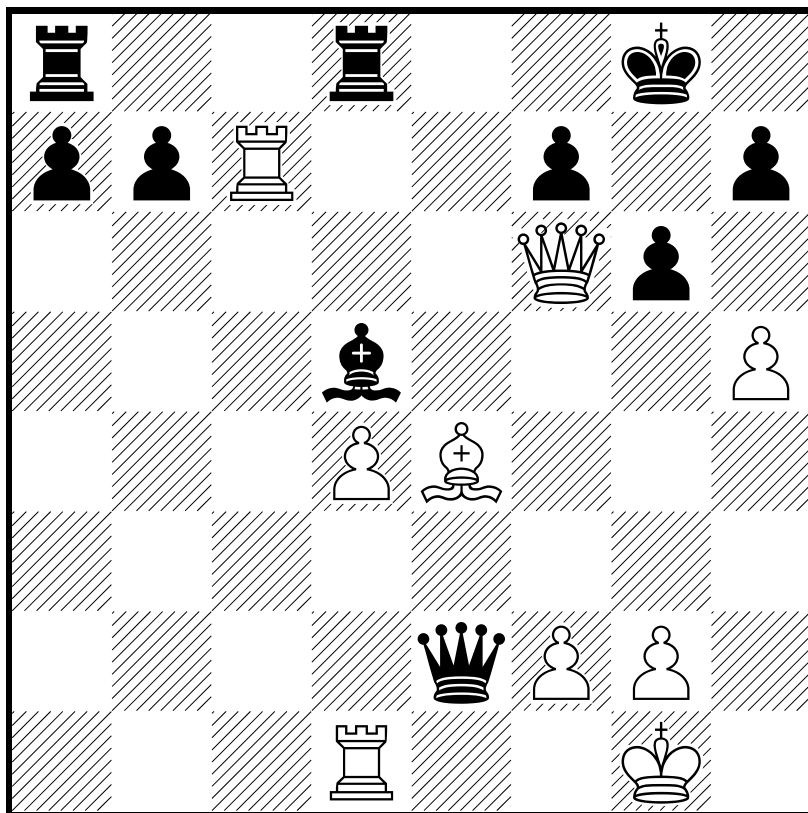


♞ee2 La invasión del penúltimo flanco está consolidada, el blanco queda relegado a la defensa **33.♙f3 ♞h2 34.♙xe4 dxe4 35.♙f2??** El desastre [35.♞f2 Eliminaba las tensiones al forzar el cambio de una las torres invasoras] **35...♞h6 36.♞xe4 ♞e2** Amenaza de desviación de la dama y protección de la columna abierta **37.♞g4 ♗g5 38.♞g3**



♖h3+ 39.♔xh2 ♘xf2+
40.♔g1 ♚h1#
0-1

□ Rublevsky,S
■ Motylev,A



C43

□ Rublevsky,S 2652

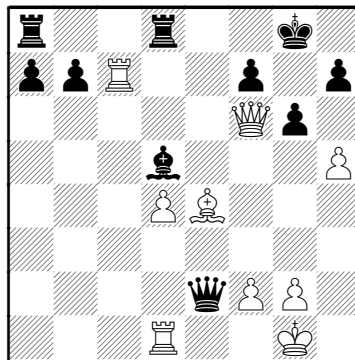
■ Motylev,A 2632

ch-RUS Superfinal 23.12.2005

1.e4 e5 2.♘f3 ♘f6 3.d4 ♘xe4
 4.♙d3 d5 5.♘xe5 ♘d7
 6.♘xd7 ♙xd7 7.0-0 ♙d6 8.c4
 c6 9.cxd5 cxd5 10.♘c3 ♘xc3
 11.bxc3 0-0 12.♚h5 g6
 13.♚xd5 ♚c7 14.♙h6 ♖fe8
 15.h4 ♙e6 16.♚f3 ♚xc3
 17.♚f6 ♙f8 18.♙xf8 ♖xf8
 19.♖fd1 ♖fd8 20.♙e4 ♙d5
 21.♖ac1 ♚a3 22.♖c7 ♚xa2
 23.h5 ♚e2

(Diagrama)

24.f3 ♚a6 [24...♚xd1+
 25.♙h2 Con dificultades para
 evitar el mate] 25.♚xa6 bxa6
 26.h6 ♖d6 27.♙f2 g5 28.♖dc1
 ♙xe4 29.♖c8+ ♖d8 30.♖xd8+
 ♖xd8 31.fxe4 f5 32.♙e3 fxe4
 33.♖c7 ♖d6 34.♖g7+ ♙h8
 35.♖xg5 ♖xh6 36.d5 a5
 37.♙xe4 a4 38.♖g3 a3
 39.♖xa3 ♙g8 40.♙d4 ♙f8
 41.♖e3 ♖h2 42.♖e2 ♖h1 43.d6



a5 44.♙c5 ♖c1+ 45.♙b6
 ♖b1+ 46.♙c7 ♖c1+ 47.♙d8
 a4

(Diagrama)

48.♖a2
 1-0

