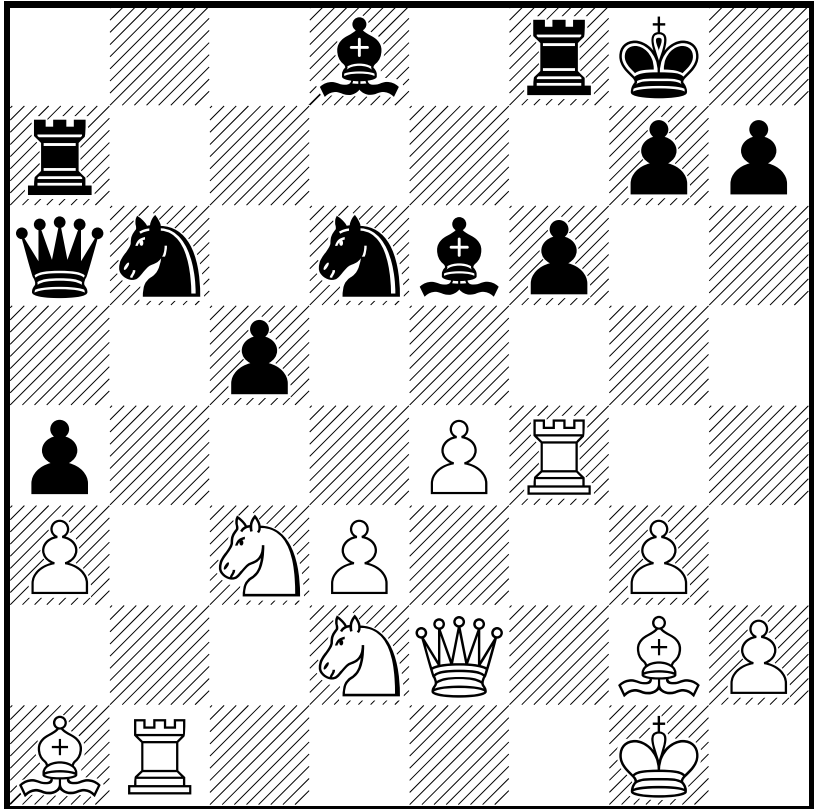


□ Bareev, E  
■ Yakovich, Yur



A29

□ Bareev,E 2688

■ Yakovich,Yur 2560

58th ch-RUS Semi-Final 08.09.2005

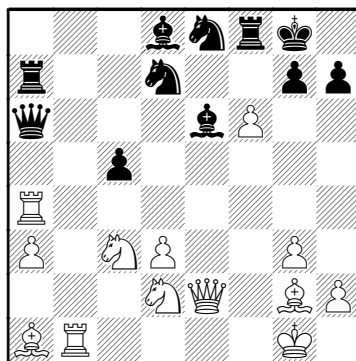
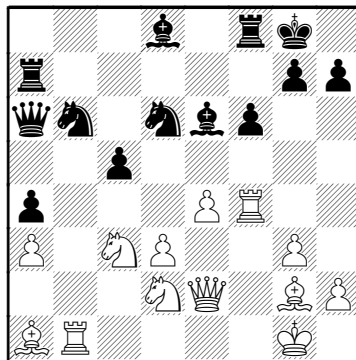
1.c4 e5 2.g3 ♘f6 3.♙g2 d5  
 4.cxd5 ♘xd5 5.♘c3 ♘b6  
 6.♘f3 ♘c6 7.0-0 ♙e7 8.a3  
 0-0 9.b4 ♙e6 10.♖b1 f6  
 11.d3 a5 12.b5 ♘d4 13.♘d2  
 ♙c8 14.e3 ♘f5 15.♚e2 a4  
 16.♙b2 ♘d6 17.f4 exf4  
 18.♖xf4 c6 19.bxc6 bxc6  
 20.♘f3 c5 21.♘d2 ♖a7  
 22.♙a1 ♚a6 23.e4 ♙d8

(Diagrama)

24.e5 ♘e8 [ 24...fxe5 25.♚xe5  
 Con doble amenaza al caballo y  
 al alfil. ]Sería un suicidio  
 entrar la diagonal a la dama.  
 25.exf6 ♘d7? 26.♖xa4

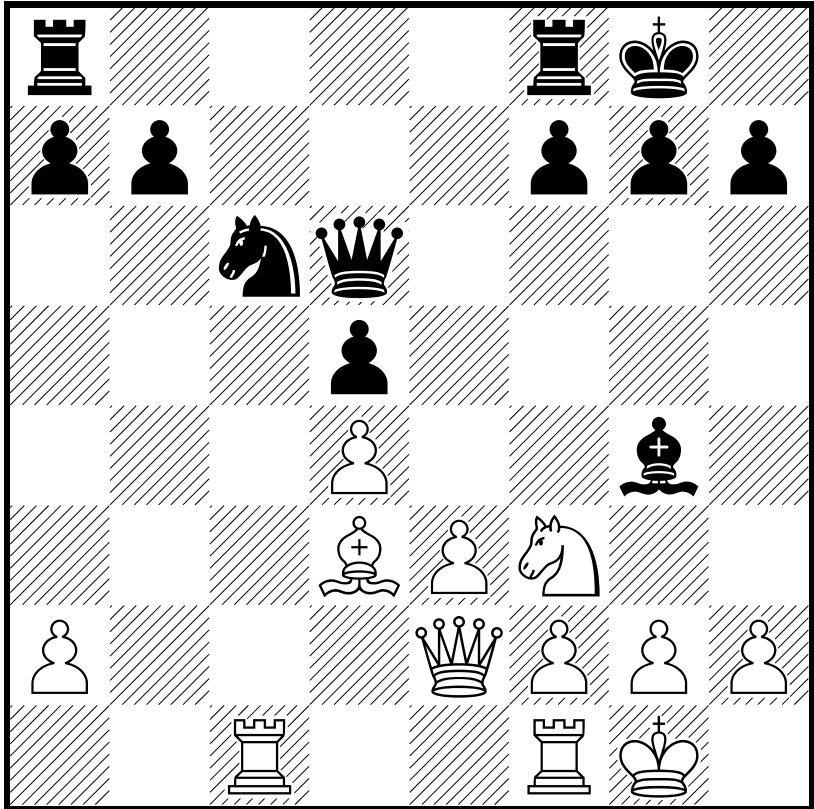
(Diagrama)

Era previsible un ataque de este  
 tipo ante la retirada del caballo



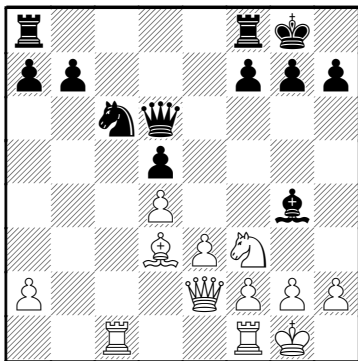
defensor.  
 1-0

□ Tkachiev, V  
■ Savchenko, B



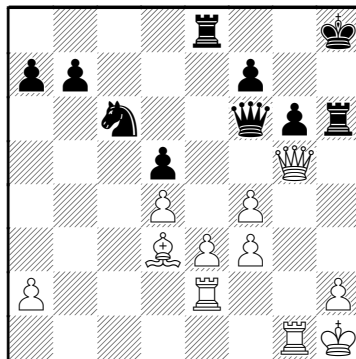
Tkachiev, V 2625  
 Savchenko, B 2534  
 58th ch-RUS Semi-Final 2005

1.d4 ♘f6 2.♘f3 d5 3.c4 e6  
 4.♘c3 ♙e7 5.♙f4 ♘e4 6.e3  
 ♘xc3 7.bxc3 0-0 8.♙d3 c5  
 9.0-0 ♘c6 10.♚e2 cxd4  
 11.cxd5 exd5 12.cxd4 ♙d6  
 13.♙xd6 ♚xd6 14.♖ac1 ♙g4



15.♙xh7+ ♔h8 [ 15...♔xh7  
 16.♘g5+ Recupera la pieza y el  
 blanco queda con el ataque. ]  
 16.♙d3 Una excursión  
 productiva al costo de un tiempo  
 ♖ae8 17.♚b2 ♙xf3 18.gxf3

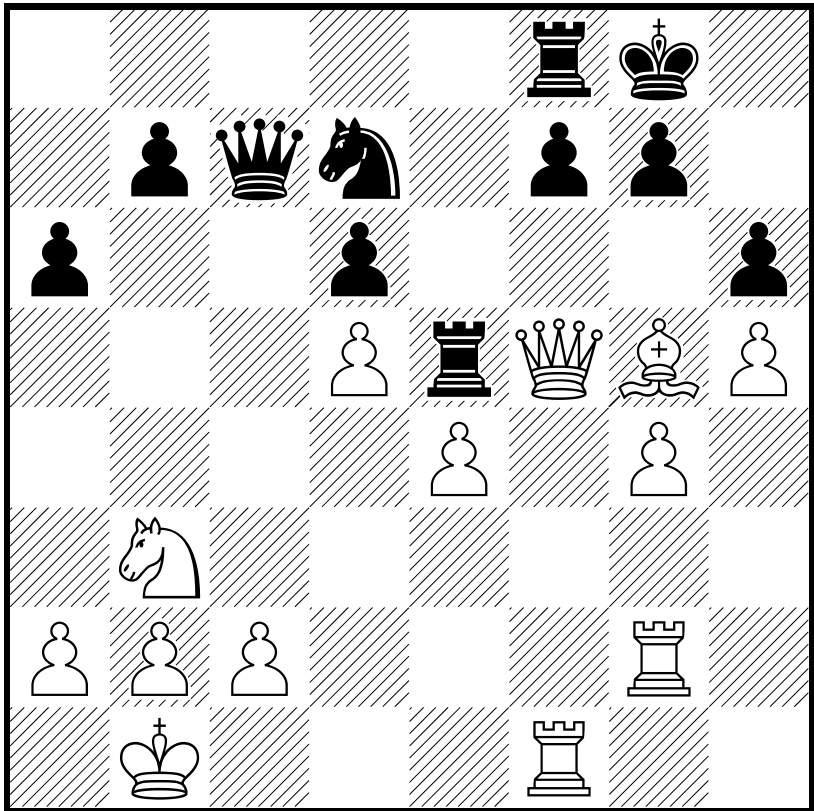
♖e6 19.f4 ♖g8 20.♔h1 ♖h6  
 21.f3 ♚e7 22.♖ce1 ♖e8  
 23.♖g1 ♚h4 24.♚g2 g6  
 25.♖e2 ♚f6 26.♚g5



♔g7 27.♚xd5 a6 28.♚g5  
 Se repite el tema de la excursión  
 y la ventaja material es  
 suficiente para garantizar un  
 final feliz al blanco. ♚d6 29.♙c4  
 ♖eh8 30.♙b3 ♖h5 31.♚g4 b5  
 32.♖eg2 Super columna ♘e7  
 33.♚g3 a5 34.♚f2 a4 35.♙c2  
 ♘d5 36.♙e4 ♘c3 37.♙xg6  
 fxg6 38.♚c2 Con ataque doble  
 al caballo y al peón. ♚c7  
 39.♚xg6+ ♔f8 40.♚f6+

El desequilibrio es visible. 1-0

□ Motylev,A  
■ Obolenskikh,D



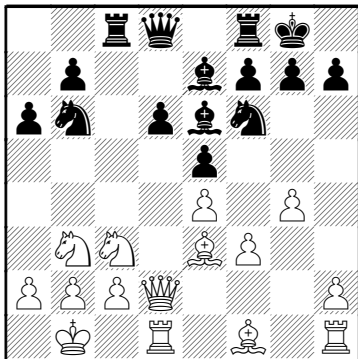
B90

□ Motylev,A 2675

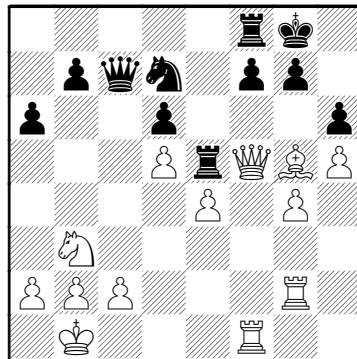
■ Obolenskikh,D 2437

58th ch-RUS Semi-Final 04.09.2005

1.e4 c5 2.♘f3 d6 3.d4 cxd4  
 4.♗xd4 ♘f6 5.♗c3 a6 6.f3 e5  
 7.♗b3 ♕e6 8.♕e3 ♖bd7 9.g4  
 ♜c8 10.♚d2 ♕e7 11.0-0-0  
 0-0 12.♔b1 ♘b6

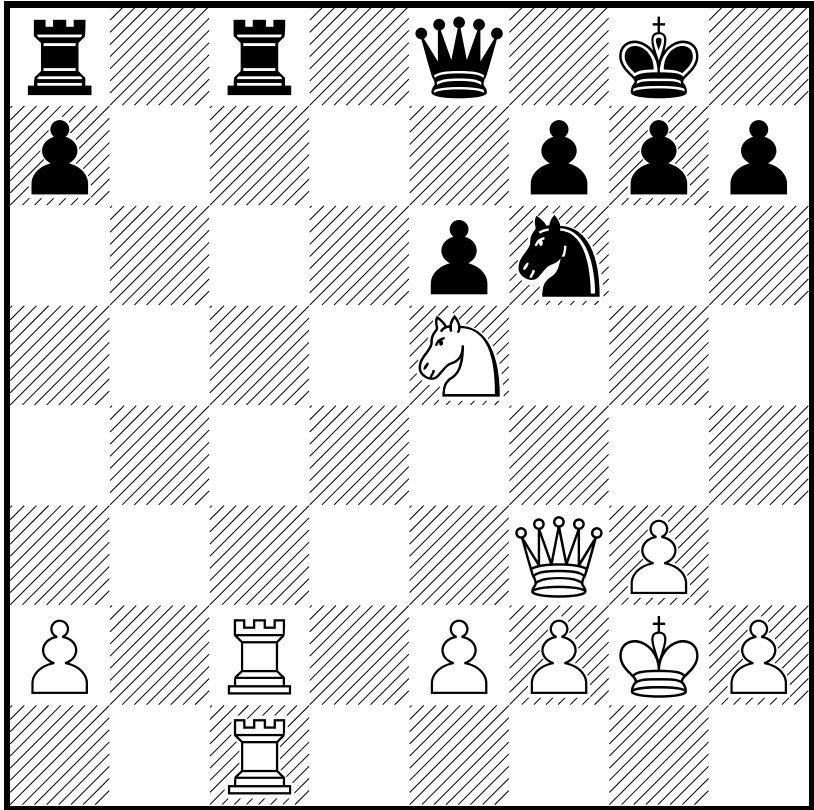


13.h4 ♚c7 14.h5 ♘fd7  
 15.♜h2 ♜fd8 16.♗d5 ♕xd5  
 17.exd5 e4 18.fxe4 ♗e5  
 19.♚g2 ♗ec4 20.♕d4 h6  
 21.♚f2 ♗d7 22.♕xc4 ♚xc4  
 23.♚f5 ♚c7 24.♜f1 ♜f8  
 25.♕e3 ♜ce8 26.♜g2 ♕g5  
 27.♕xg5 ♜e5



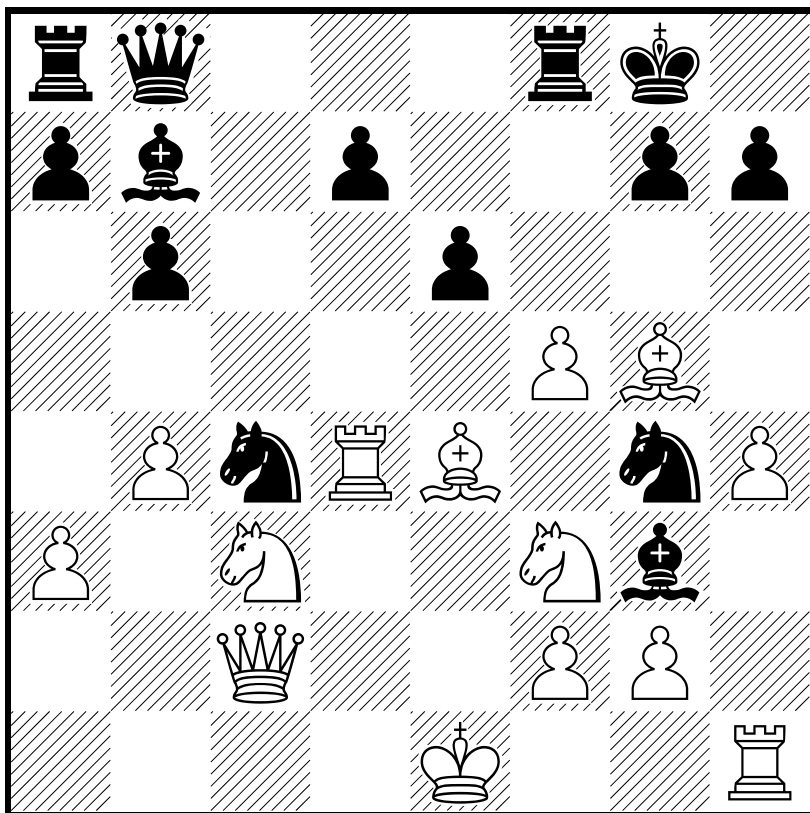
28.♕xh6 La entrega de la dama es una inversión a cambio de la destrucción de las defensas del rey, la buena posición de las torres prometen el éxito de la empresa. ♜xf5 29.gxf5 ♔h7 30.♕xg7 ♜g8 31.♜fg1 ♚d8 32.♗d2 No encaja esta jugada en plan del blanco o por lo menos no la entendí y tampoco la siguiente del negro. ♗c5 33.f6 ♚e8 34.♜g6 Todos los caminos llevan al mate 1-0

□ Khalifman,A  
■ Vorobiov,E





□ Bareev,E  
■ Belov,VI



E39

□ Bareev,E

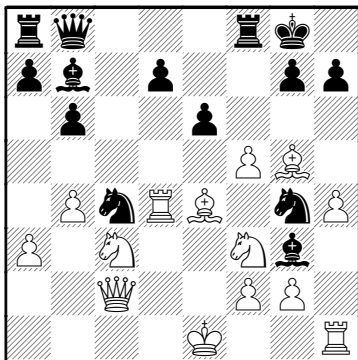
2688

■ Belov,VI

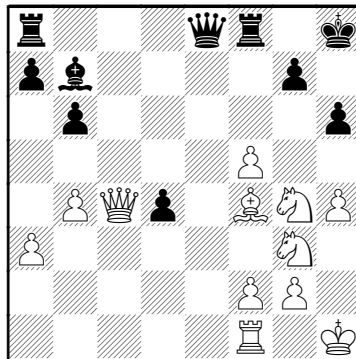
2596

58th ch-RUS Semi-Final 07.09.2005

1.d4 ♘f6 2.c4 e6 3.♘c3 ♙b4  
 4.♚c2 c5 5.dxc5 0-0 6.a3  
 ♙xc5 7.♗f3 b6 8.♙f4 ♙b7  
 9.♞d1 ♘c6 10.e4 ♗e7 11.h4  
 ♗g4 12.♞d2 f5 13.♙d3 ♗g6  
 14.♙g5 ♚b8 15.b4 ♙d6  
 16.exf5 ♗6e5 17.♙e4 ♗xc4  
 18.♞d4 ♙g3



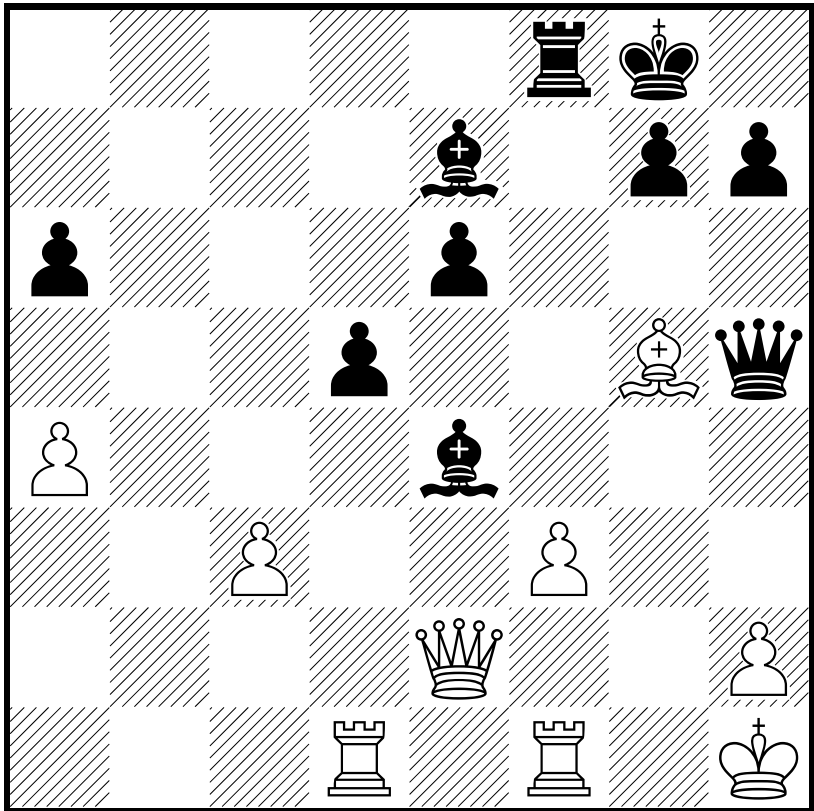
19.0-0 d5 20.♙xd5 ♙h2+  
 21.♗h1 exd5 22.♞xg4 ♗e5  
 23.♗xh2 ♗xg4 24.♗xg4 d4  
 25.♗e2 h6 26.♚c4+ ♗h8  
 27.♙f4 ♚e8 28.♗g3



Es obvio que el caballo buscará llegar a la casilla g6

1-0

□ Dvoiryys,S  
■ Shaposhnikov,E



B47

□ Dvoiryys,S

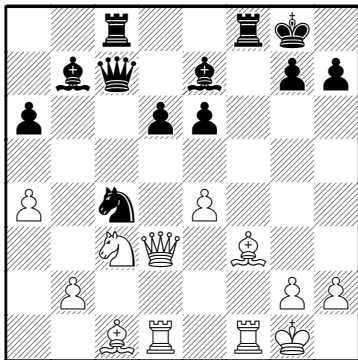
2589

■ Shaposhnikov,E

2533

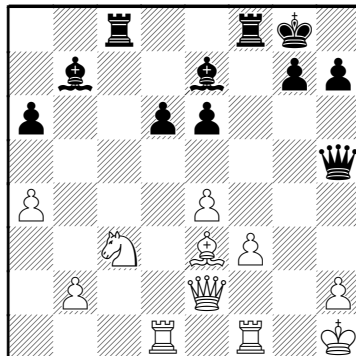
58th ch-RUS Semi-Final 08.09.2005

1.e4 c5 2.♘f3 e6 3.d4 cxd4  
 4.♘xd4 ♘c6 5.♘c3 ♚c7 6.f4  
 ♘xd4 7.♚xd4 a6 8.♙e3 b5  
 9.♙e2 ♙b7 10.♙f3 ♜c8 11.0-0  
 ♘e7 12.♞ae1 ♘c6 13.♚d3  
 ♙e7 14.♞d1 d6 15.a4 b4  
 16.♘e2 0-0 17.c3 bxc3  
 18.♘xc3 ♘a5 19.f5 ♘c4  
 20.fxe6 fxe6 21.♙c1



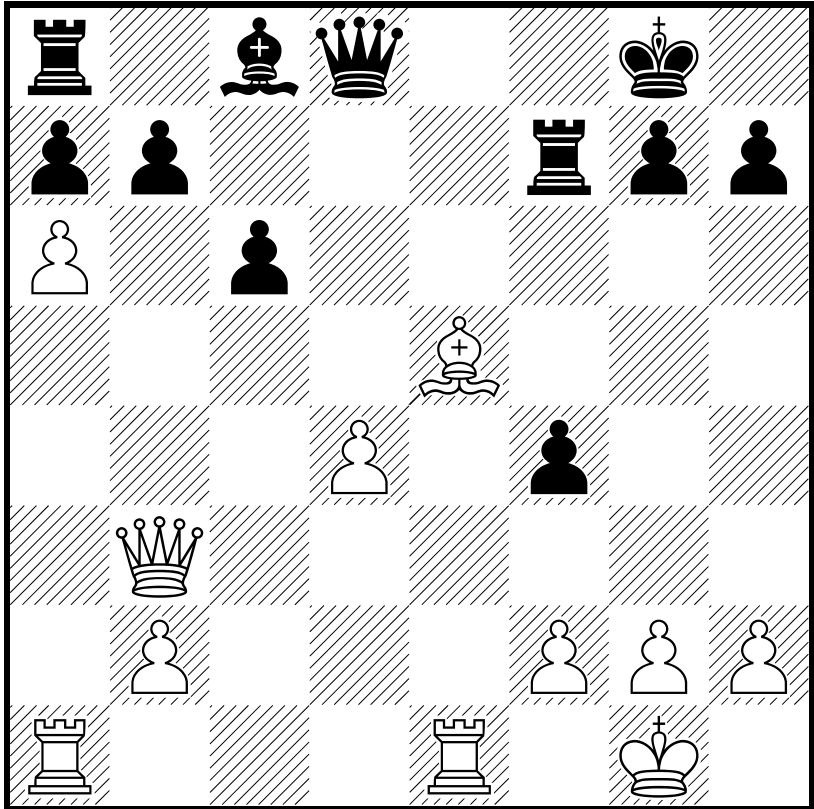
♚c5+ La dama queda centralizada y con movilidad en la línea para trasladarse al flanco del rey 22.♖h1 ♘e5 23.♚e2

♘xf3 24.gxf3 ♚h5 25.♙e3



♞xc3 La entrega de calidad aniquila la defensa del ♙e4 y las consecuencias se verán antes de lo esperado 26.bxc3 ♙xe4 27.♙g5 d5 La amenaza contra la dama por el ataque triple contra el ♙f3 es total 0-1

□ Bareev,E  
■ Kharlov,A



D20

□ Bareev,E 2688

■ Kharlov,A 2619

58th ch-RUS Semi-Final 09.2005

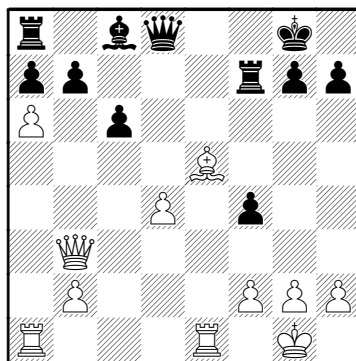
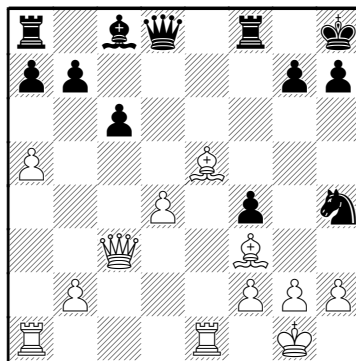
1.d4 d5 2.c4 dxc4 3.e4 ♘f6  
 4.e5 ♘d5 5.♙xc4 ♘b6 6.♙d3  
 ♘c6 7.♗e2 ♘b4 8.♙e4 f5  
 9.exf6 exf6 10.0-0 f5 11.♙f3  
 ♙d6 12.♗bc3 0-0 13.a3 ♘c6  
 14.♗b5 ♗e7 15.♖b3+ ♔h8  
 16.♗xd6 ♖xd6 17.♙f4 ♖d8  
 18.♙e5 ♗g6 19.♞fe1 f4 20.a4  
 c6 21.a5 ♗d5 22.♗c3 ♗xc3  
 23.♖xc3 ♗h4

(Diagrama)

24.a6 ♗xf3+ 25.♖xf3 ♔g8  
 26.♖b3+ ♞f7

(Diagrama)

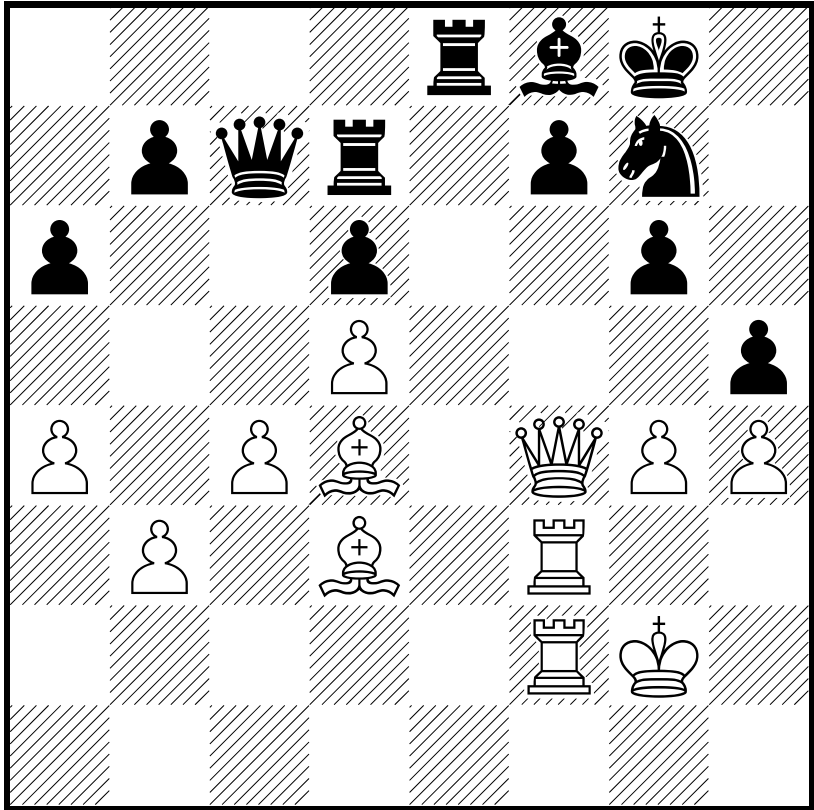
27.♙c7 El desvío con  
 persistencia dada la clavada de  
 la torre en f7 ♖f8 28.♙d6 ♖xd6  
 [ 28...♖d8 29.♞e7 ] 29.♞e8+  
 ♖f8 30.♞ae1 g6 31.♞1e7 ♔g7  
 32.♞xf8 ♞xe7 33.♖g8+ ♔h6



34.h4

1-0

□ Khalifman,A  
■ Inarkiev,E



B85

□ Khalifman,A 2653

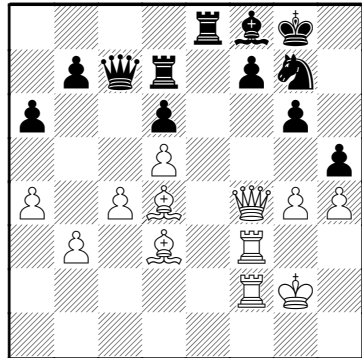
■ Inarkiev,E 2618

58th ch-RUS Semi-Final 09.2005

1.e4 c5 2.♘f3 d6 3.d4 cxd4  
 4.♗xd4 ♗f6 5.♗c3 a6 6.♙e2  
 e6 7.0-0 ♙e7 8.f4 0-0 9.a4  
 ♗c6 10.♙e3 ♚c7 11.♔h1 ♞e8  
 12.♙d3 ♙f8 13.♚f3 ♗xd4  
 14.♙xd4 e5 15.♙g1 exf4  
 16.♙d4 ♚e7 17.♚xf4 ♙e6  
 18.♗d5 ♙xd5 19.exd5 ♗h5  
 20.♚f2 g6 21.g4 ♗g7 22.♚f4  
 ♚c7 23.♞f3 ♞e7 24.♞af1 ♞ae8  
 25.c4 ♚d7 26.b3 ♚c8 27.h3  
 ♚d7 28.♔g2 ♚c7 29.♞1f2  
 ♞d7 30.h4 h5

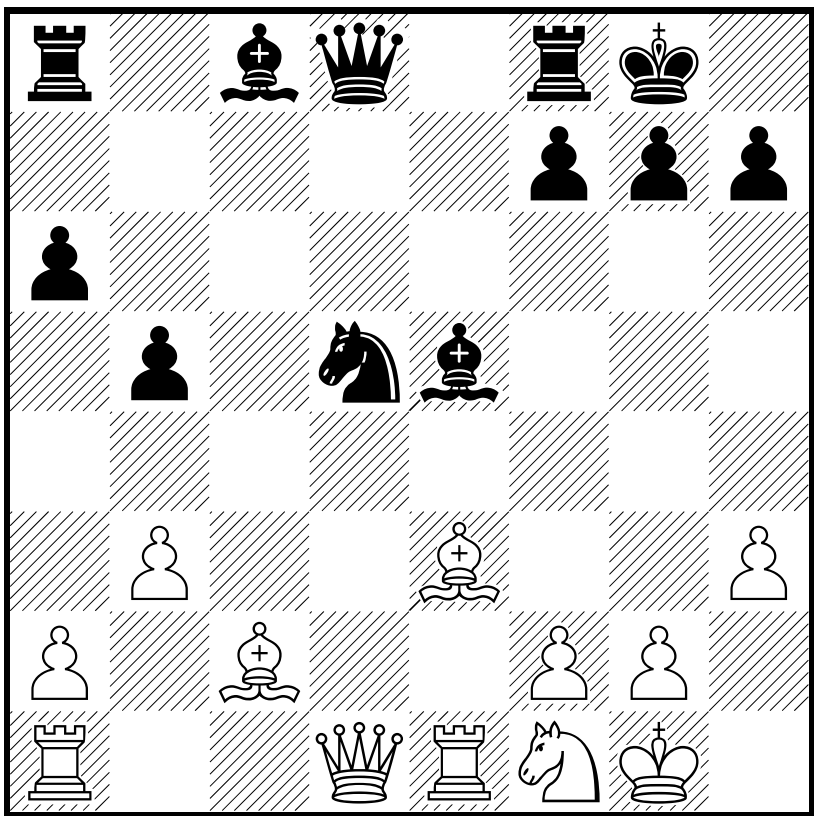
(Diagrama)

31.♚h6 La invasión de la dama  
 inmoviliza al alfil que queda  
 atado a la defensa del caballo  
 por la amenaza de mate en g7 y  
 el caballo también por el mate  
 en h8. hxg4 32.♞xf7 ♞xf7  
 33.♙xg6 Crea una amenaza de  
 mate en h7, las siguientes son  
 jugadas forzadas. ♞xf2+



34.♔g1 ♞f1+ 35.♔xf1 ♚f7+  
 Unica manera de evitar el mate.  
 36.♙xf7+ ♔xf7 37.h5  
 1-0

□ Galkin,A  
■ Balashov,Y



□ Galkin,A

■ Balashov,Y

58th ch-RUS Semi-Final 09.2005

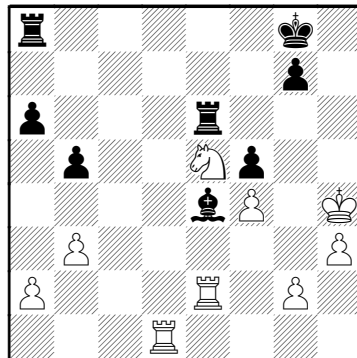
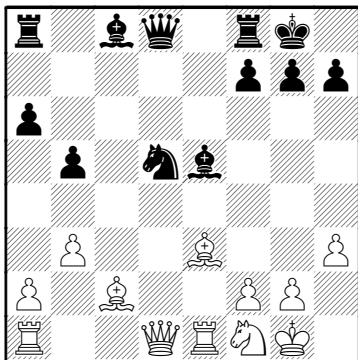
C92

2598

2469

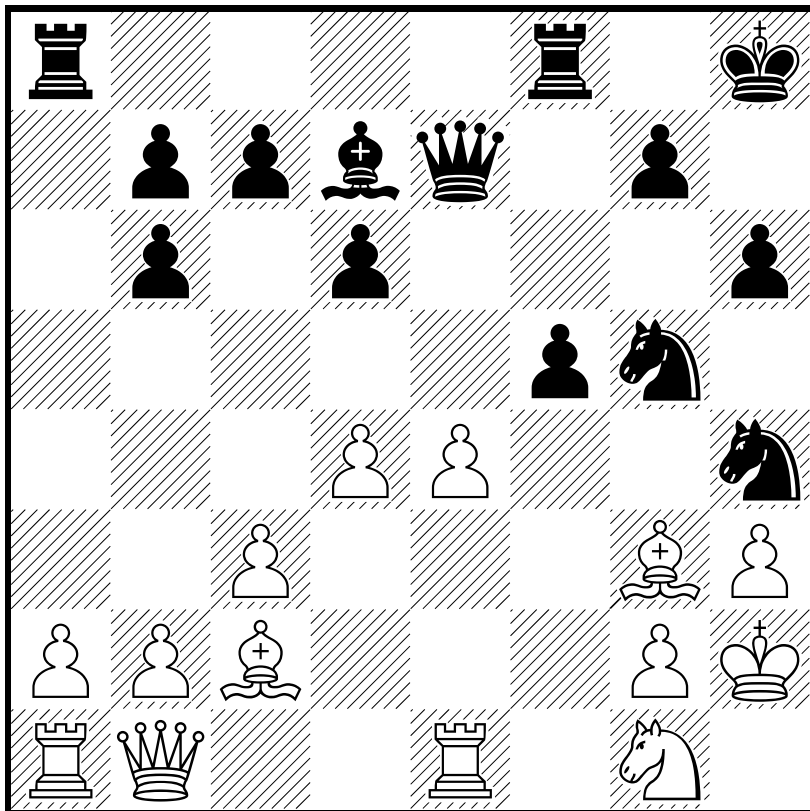
1. e4 e5 2. ♖f3 ♘c6 3. ♙b5 a6  
 4. ♙a4 ♘f6 5. 0-0 ♙e7 6. ♖e1  
 b5 7. ♙b3 d6 8. c3 0-0 9. h3  
 ♘d7 10. d4 ♘b6 11. ♘bd2 ♙f6  
 12. ♘f1 ♘a5 13. ♙c2 c5 14. b3  
 cxd4 15. cxd4 ♘c6 16. ♙e3 d5  
 17. exd5 ♘xd5 18. dxe5 ♘xe5  
 19. ♘xe5 ♙xe5

20. ♙xh7+ Es un simple bola a  
 bola por la indefensión del ♙e5  
 que permite recuperar la pieza  
 con ventaja. ♘xh7 21. ♚h5+  
 ♘g8 22. ♚xe5 ♖e8 23. ♚g3



1-0

□ Chebotarev,O  
■ Bezgodov,A



C48

□ Chebotarev, O 2517

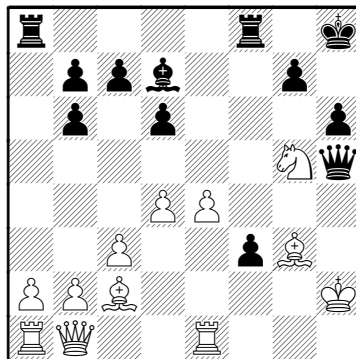
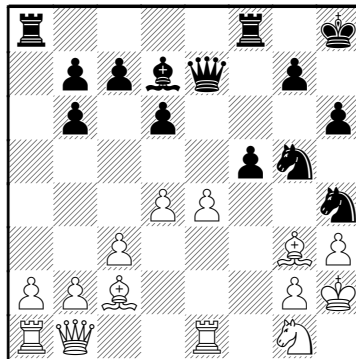
■ Bezgodov, A 2548

58th ch-RUS Semi-Final 10.09.2005

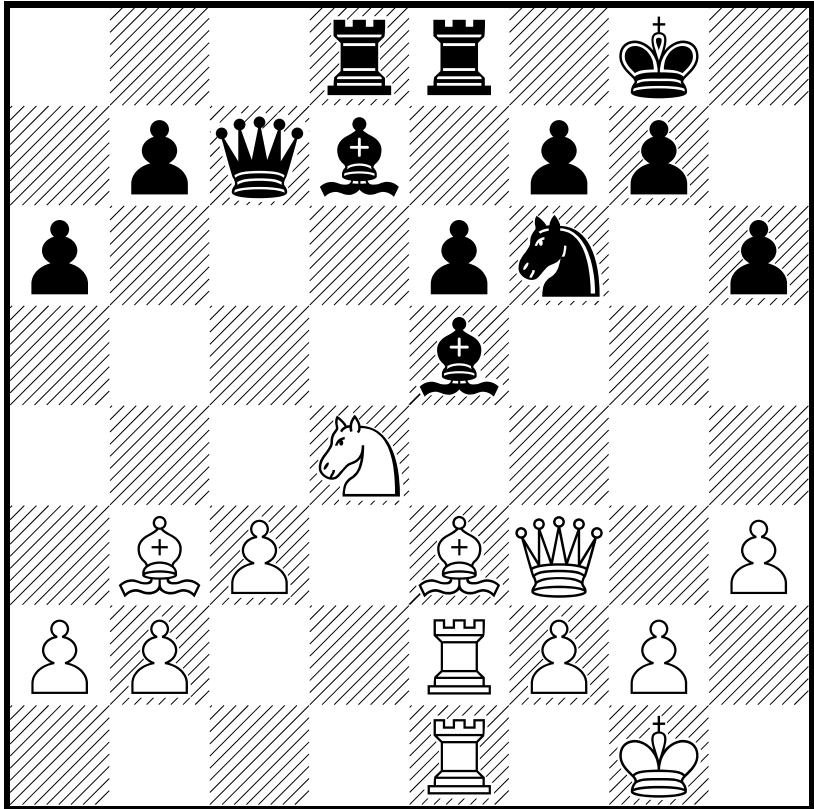
1.e4 e5 2.♘f3 ♘c6 3.♙b5  
 ♘f6 4.d3 ♙c5 5.♘c3 d6  
 6.♘a4 ♙b6 7.c3 0-0 8.0-0  
 ♙d7 9.♘xb6 axb6 10.♙a4  
 ♘e7 11.♙c2 ♘g6 12.d4 h6  
 13.h3 ♔e7 14.♖e1 ♘h7  
 15.♙h2 f6 16.♙e3 ♙h8  
 17.♚b1 ♘g5 18.♘g1 ♘h4  
 19.f4 exf4 20.♙xf4 f5 21.♙g3

(Diagrama)

♘xg2 Era necesario iniciar el  
 ataque dada la mala posición del  
 ♙g3 22.♙xg2 f4 23.♙f2 f3+  
 24.♙h2 ♘xh3 25.♘xh3 ♔e6  
 La suerte del blanco está  
 cantada por el atascamiento de  
 las piezas mayores que son  
 meras espectadoras del ataque  
 a su rey. 26.♘g5 ♔g4 27.♙g3  
 ♚h5+  
 0-1

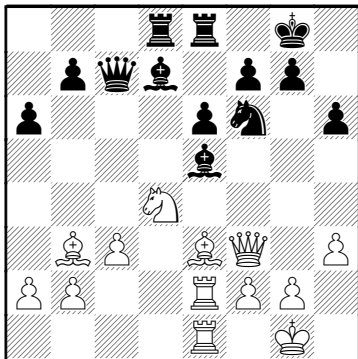


□ Khalifman,A  
■ Volkov,S1



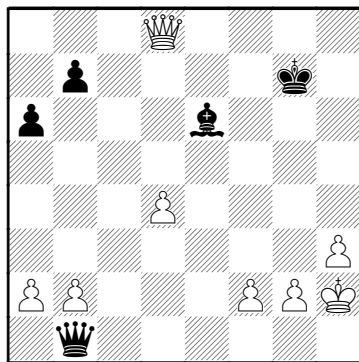
Khalifman,A C07  
2653  
 Volkov,S1 2622  
 58th ch-RUS Semi-Final 12.09.2005

1.e4 e6 2.d4 d5 3.♘d2 c5  
 4.exd5 ♖xd5 5.♘gf3 cxd4  
 6.♙c4 ♗d6 7.0-0 ♘f6 8.♘b3  
 ♘c6 9.♘bxd4 ♘xd4 10.♘xd4  
 a6 11.♙b3 ♗c7 12.♗f3 ♙d6  
 13.h3 ♙e5 14.c3 h6 15.♖e1  
 0-0 16.♙e3 ♙d7 17.♖e2 ♖ad8  
 18.♗ae1 ♗fe8



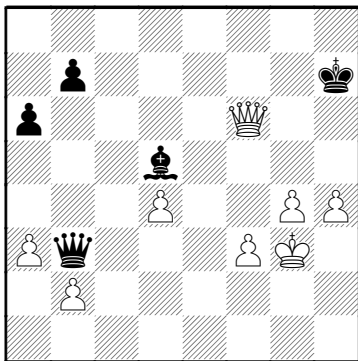
**19.♙xh6** Hay que tenerse confianza para en una situación tan tranquila crear este desequilibrio que enrumbará el juego a serias amenazas. ♙xd4

20.cxd4 ♙c6 21.♗e3 gxh6  
 22.♗xh6 ♘h7 23.♙c2 f6  
 24.♗xe6 ♗xe6 25.♗xe6 ♙d5  
 [ 25...♖xd4 Podría ser otra opción pero es perdedora por quedar la torre en el aire. ]  
 26.♙xh7+ ♗xh7 27.♗xf6  
 ♗b1+ 28.♙h2 ♙xe6 29.♗xd8+  
 ♙g7



**30.♗e7+** El blanco tiene a su favor la posibilidad de ubicar la dama en la defensa de los peones mediante jaque y amenazas al alfil ♙f7 31.♗e5+ ♙h7 32.♗c7 ♗f5 33.f3 ♗d5 34.a3 ♗b3 35.h4 ♙g8 36.♗c8+ ♙h7 37.♗c3 ♗b6 38.♗c2+ ♙g7 39.♗d2 ♗c7+

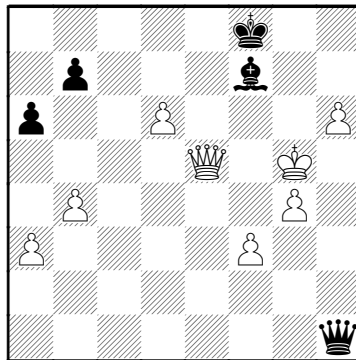
40.♔h3 ♚c4 41.♚g5+ ♔h7  
 42.♚f5+ ♔g8 43.♚g5+ ♔h7  
 44.♚f6 ♚b3 45.g4 ♘d5  
 46.♔g3



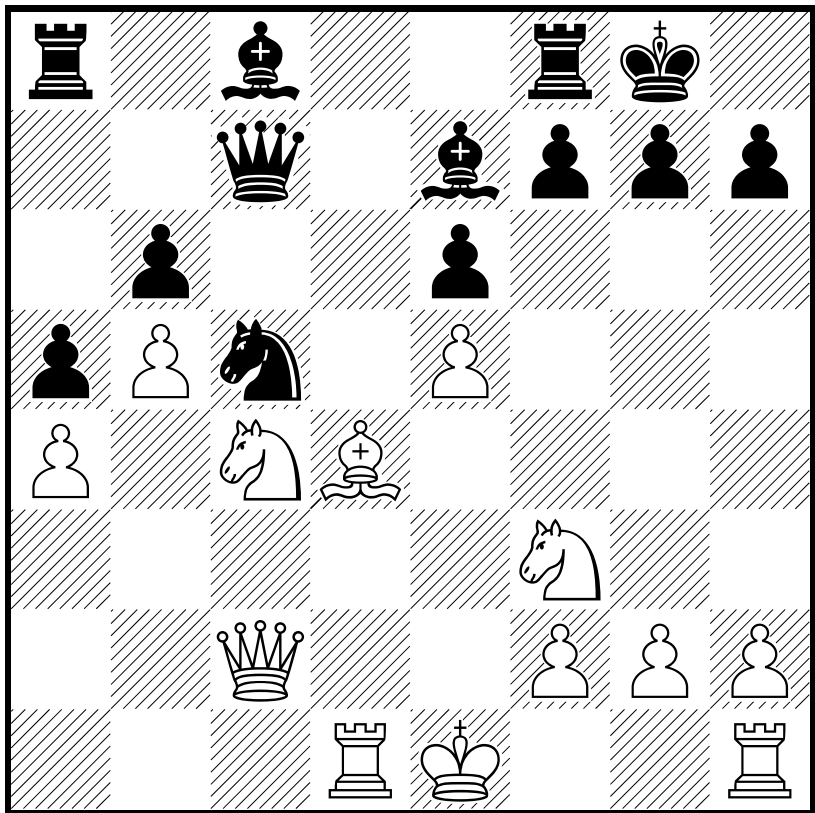
♘c6 47.h5 ♚d1 48.♚g6+  
 ♔h8 49.♚h6+ ♔g8 50.♚e3  
 ♔f8 51.b4 ♘e8 52.h6 ♚b1  
 53.d5 ♚d1 54.♚e5 ♘f7 55.d6  
 ♚g1+ 56.♔h4 ♚h1+ 57.♔g5

(Diagrama)

1-0



□ Bareev,E  
■ Bocharov,D



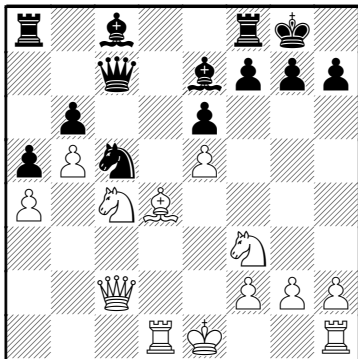
E11

□ Bareev,E 2688

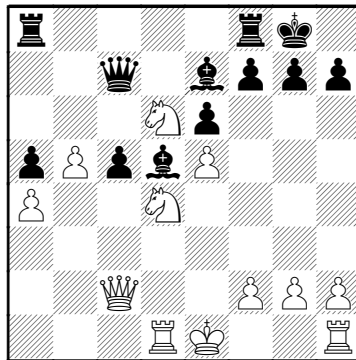
■ Bocharov,D 2574

58th ch-RUS Semi-Final 11.09.2005

1.d4 ♘f6 2.c4 e6 3.♘f3 ♖b4+  
 4.♘bd2 0-0 5.a3 ♗e7 6.e4 d5  
 7.e5 ♘fd7 8.b4 a5 9.b5 c5  
 10.♗b2 cxd4 11.♗e2 ♘c5  
 12.♗xd4 ♘bd7 13.a4 ♘b6  
 14.♚c2 ♘xc4 15.♗xc4 dxc4  
 16.♘xc4 b6 17.♖d1 ♚c7



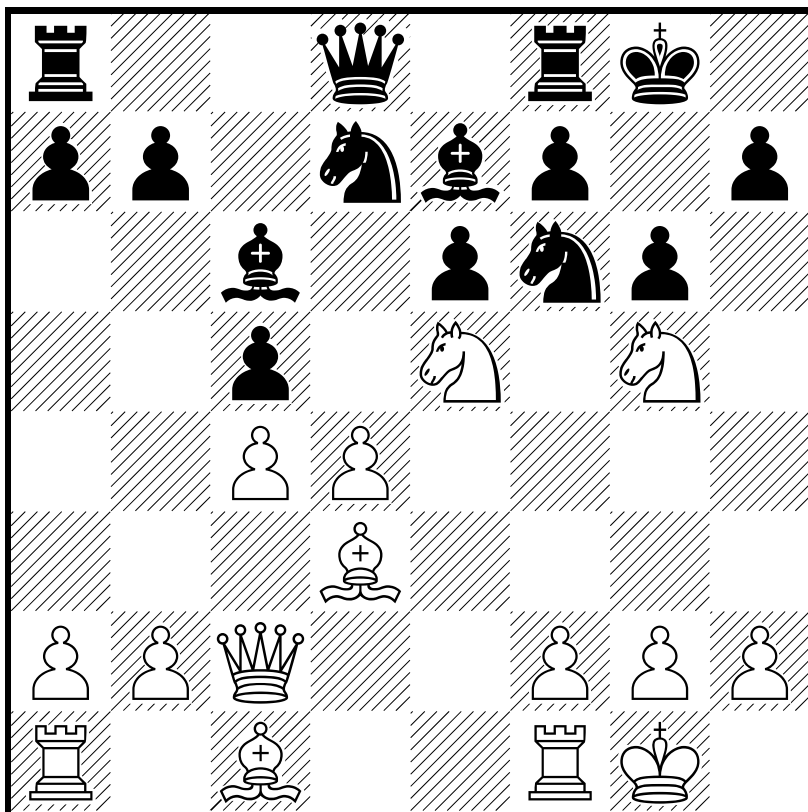
18.♘d6 ♗b7 19.♗xc5 ♗d5  
 20.♘d4 bxc5  
 21.♘4f5 ♗g5 22.0-0 c4  
 23.♚c3 f6 24.f4 ♗h6 25.♚e3  
 fxe5 26.b6 ♚d7 27.♚xe5



♖ad8 28.♖fe1 ♔h8 29.♖xd5  
 exd5 30.♘xh6 c3 31.b7 c2  
 32.♘df7+

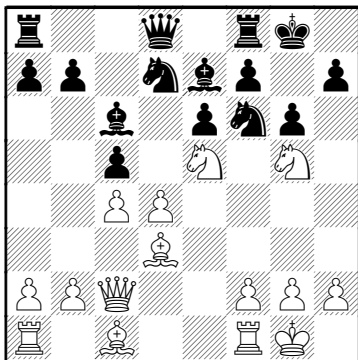
1-0

□ Kobalia,M  
■ Shaposhnikov,E



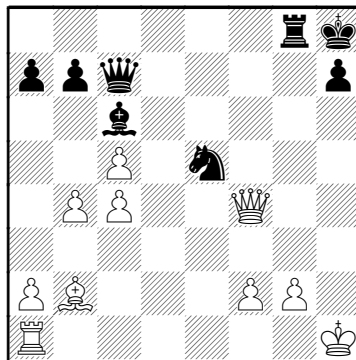
Kobalia, M      C10      2614  
 Shaposhnikov, E      2533  
 58th ch-RUS Semi-Final 09.2005

1.e4 e6 2.d4 d5 3.♘d2 dxe4  
 4.♗xe4 ♕d7 5.♗f3 ♖c6 6.♕d3  
 ♗d7 7.♗ed2 ♗gf6 8.♗c4 ♕e7  
 9.0-0 ♕d5 10.♗ce5 0-0  
 11.♗g5 c5 12.c4 ♖c6 13.♚c2  
 g6



14.♗exf7 ♖xf7 15.♗xe6  
 El segundo peón y la iniciativa  
 en el ataque compensa la pieza  
 entregada. ♚c8 16.♕xg6 ♖g7  
 17.♗xg7 ♗xg7 18.♖e1 ♕d6  
 19.dxc5 ♕e5 20.♕f5 ♚c7  
 21.♚d2 ♕xh2+ 22.♗h1 ♗h8

23.♕xd7 ♗xd7 24.b4 ♖g8  
 25.♕b2+ ♕e5 26.♖xe5 ♗xe5  
 27.♚f4



Clavada en cruz que define el  
 juego. ♕xg2+ 28.♗h2  
 1-0