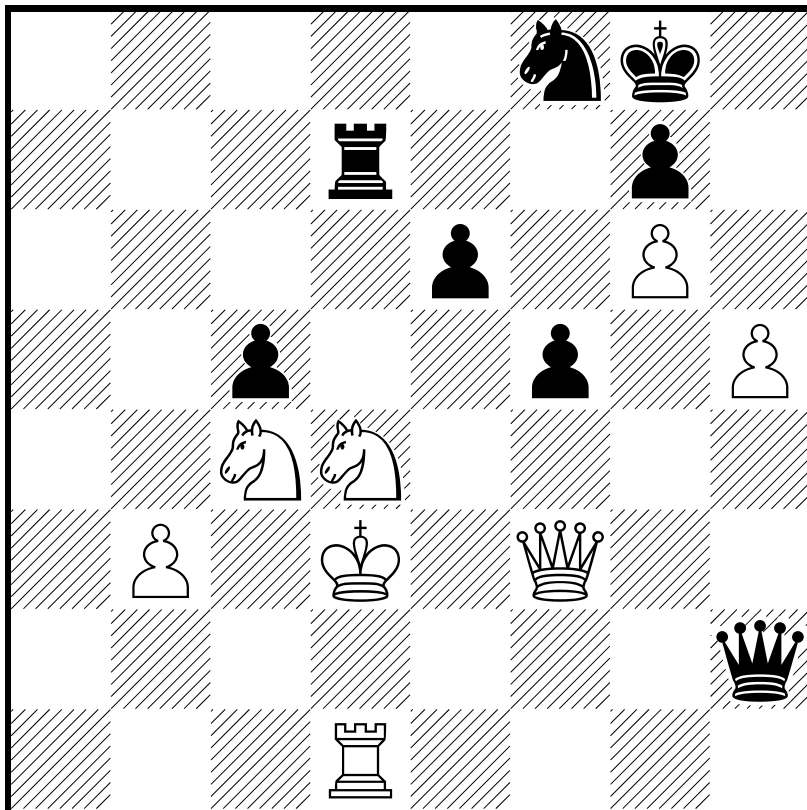


□ Morozevich,A
■ Topalov,V



B52

□ Morozevich,A 2707

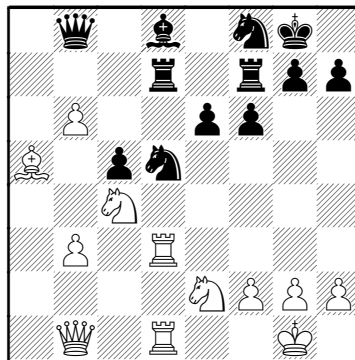
■ Topalov,V 2788

WCh-FIDE San Luis ARG 2005

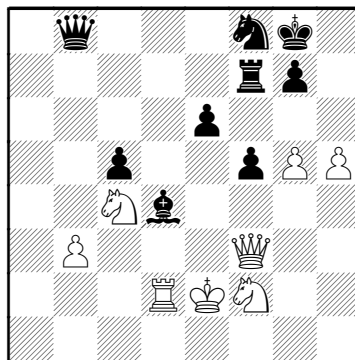
1.e4 c5 2.♘f3 d6 3.♙b5+ ♙d7
 4.♙xd7+ ♖xd7 5.0-0 ♗f6
 6.e5 dxe5 7.♗xe5 ♖c8 8.♙f3
 e6 9.d3 ♙e7 10.♗c3 0-0
 11.♙f4 ♗fd7 12.♗c4 ♗c6
 13.♖ae1 ♗d4 14.♙d1 ♖c6
 15.a4 b6 16.♖e3 f6 17.♖h3
 ♖f7 18.♙e3 ♖d8 19.♖e1 ♗f8
 20.b3 a6 21.♗e2 b5 22.axb5
 axb5 23.♗d2 ♖c7 24.c4 ♗c6
 25.cxb5 ♗b4 26.♙b1 ♗xd3
 27.♖d1 ♗b4 28.♗c4 ♗d5
 29.♙d2 ♖b8 30.♙a5 ♖d7
 31.b6 ♙d8 32.♖hd3 Diagrama

(Diagrama)

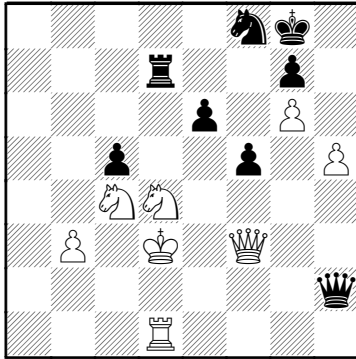
♗xb6 33.♙xb6 ♖xd3 34.♙xd3
 ♙xb6 35.♙e3 ♙c7 36.g3 ♙b5
 37.h4 ♖c6 38.f4 ♖d7 39.♖e1
 ♙d8 40.♗c3 ♙e7 41.♗e4 ♖d4
 42.♗f2 ♙d5 43.♗b6 ♙b7
 44.♗c4 f5 45.♗f1 ♙f6 46.♗e2
 ♖d7 47.♙f3 ♙b4 48.♖d1 ♙d4
 49.g4 h6 50.h5 ♙b8 51.♖d2



♖f7 52.g5 hxg5 53.fxg5
 Diagrama

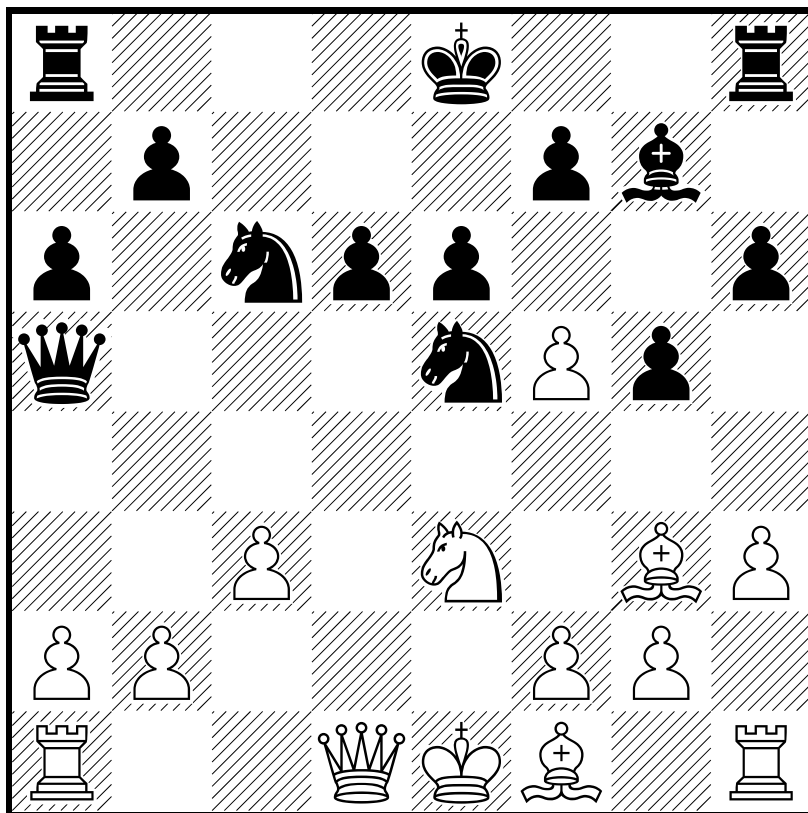


♙h2 54.♗d3 ♙h4 55.g6 ♖a7
 56.♗d1 ♙g5 57.♗c3 ♙g1
 58.♖d1 ♙h2 59.♗b5 ♖d7
 60.♗xd4 Diagrama



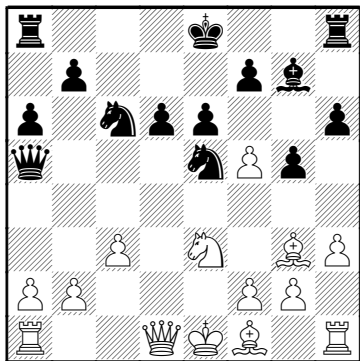
♔a2 61.♘d2 ♚b2 62.♙e2
♚xd4 63.♚e3 ♚d6 64.♚f3
♚h2+ 65.♙e1 ♜d4 66.♚b7
♜d7 67.♚f3 ♜d5 68.♘f1 ♜e5+
69.♘e3 f4 70.♜d3 ♚g1+
71.♙d2 fxe3+ 72.♜xe3 ♚xe3+
73.♚xe3 ♜xe3 74.♙xe3 ♘d7
0-1

□ Svidler,P
■ Topalov,V



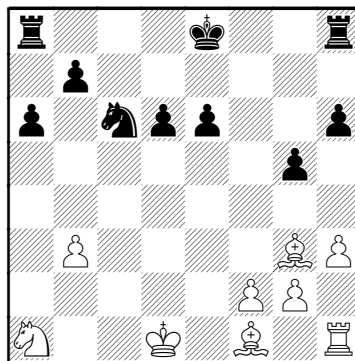
□ Svidler,P **B90**
 2738
 ■ Topalov,V **2788**
 WCh-FIDE San Luis .2005

1.e4 c5 2.♘f3 d6 3.d4 cxd4
 4.♘xd4 ♘f6 5.♘c3 a6 6.♙e3
 ♘g4 7.♙g5 h6 8.♙h4 g5
 9.♙g3 ♙g7 10.h3 ♘e5 11.♘f5
 ♙xf5 12.exf5 ♘bc6 13.♘d5
 e6 14.♘e3 ♔a5+ 15.c3



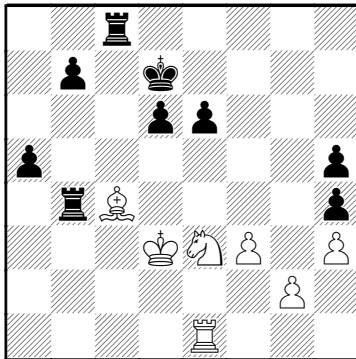
♘f3+ 16.♔xf3 ♙xc3+ 17.♔d1
 ♔a4+ 18.♘c2 ♙xb2 19.fxe6
 fxe6 20.♔b3 ♔xb3 21.axb3
 ♙xa1 22.♘xa1

El balance del intercambio fue favorable para el negro que



tiene una torre y dos peones
 contra los dos alfiles del blanco
 ♔e7 23.♙d3 ♔ac8 24.♔e1
 ♘d4 25.f3 ♔c3 26.♔d2 ♔hc8
 27.♔b1 ♔3c5 28.b4 ♔d5
 29.♙f2 ♔d7 30.♙e3 ♘f5
 31.♙f2 ♘h4 32.♙xh4 gxh4
 33.♘c2 h5 34.♔e1 ♔g8
 35.♔c3 a5 36.♙c4 ♔c8
 Jugada ganadora, la clavada
 pone en riesgo al alfil por el
 ataque de los peones b5 y d5 y
 obliga al blanco a realizar un
 intercambio desventajoso
 37.♘e3 ♔b5 38.♔d3
 El blanco abandona el peón por
 la amenaza del peón d5 contra
 el alfil, y es forzado a entrar a

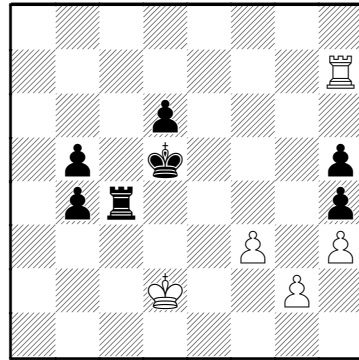
una maniobra donde intercambia dos piezas menores por una torre. La jugada del rey es forzada [38.bxa5 d5 Gana el alfil ; 38.♔b3 ♖xb4+ Sería el desastre] 38...♗xb4



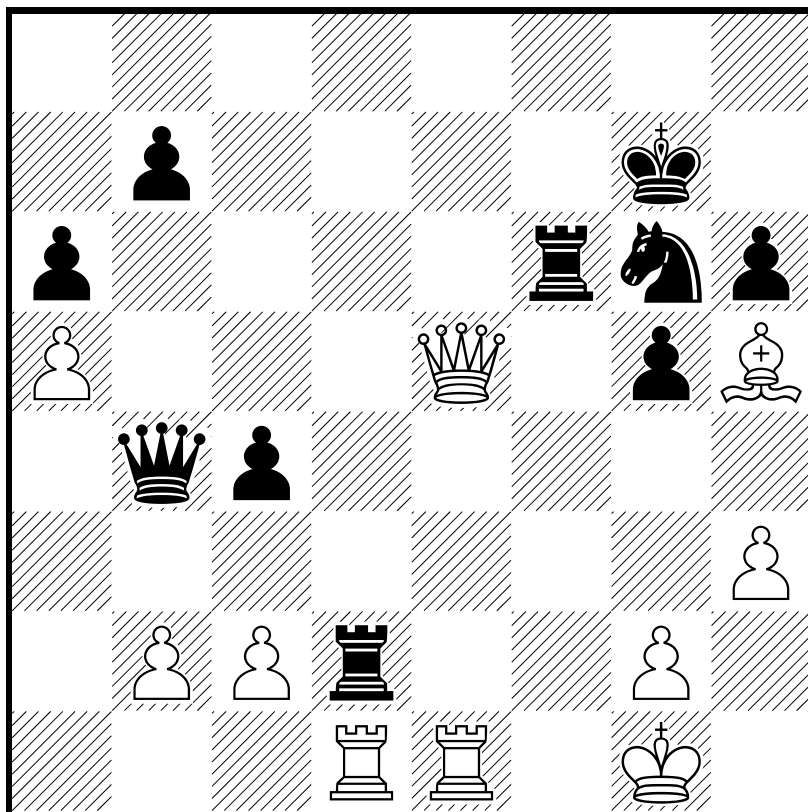
39.♗xe6+ ♔xe6 40.♘c2+ ♔d5
41.♗xb4+ ♗xb4 Se entra a una
final de torres donde el negro
tiene dos peones de ventaja
42.♖e7 b5 43.♖h7 ♖c3+
44.♔d2 ♖c4

(Diagrama)

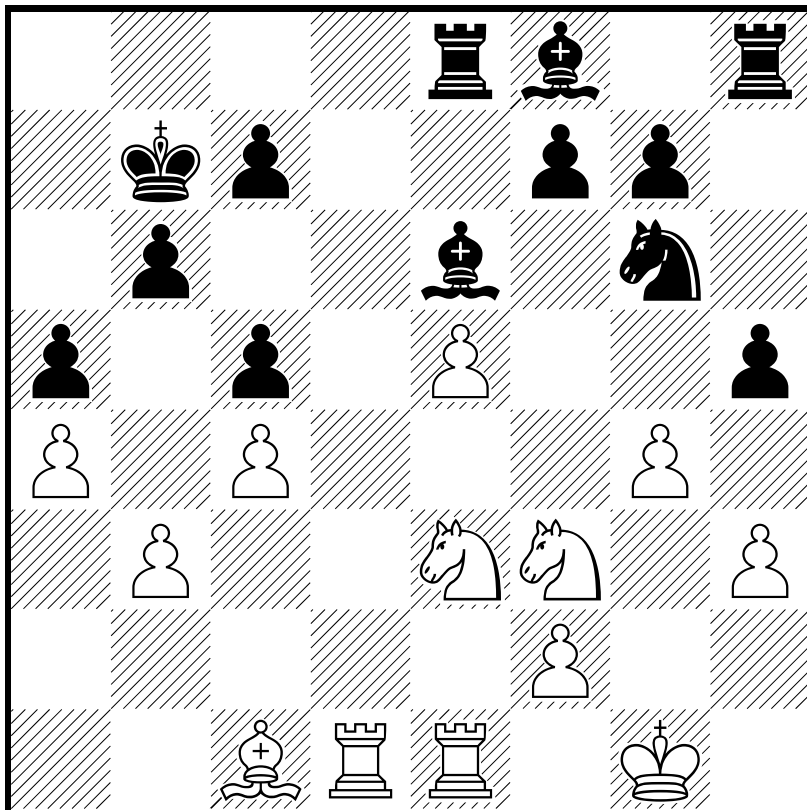
0-1



□ Kasimdzhanov,R
■ Anand,V



□ Polgar, Ju
■ Topalov, V



C67

□ Polgar, Ju

2735

■ Topalov, V

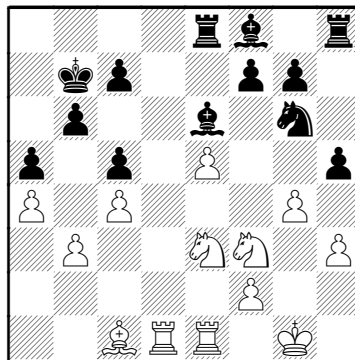
2788

WCh-FIDE San Luis ABC 09.2005

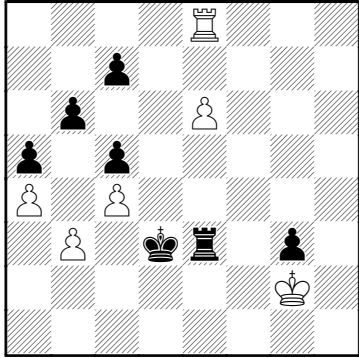
1.e4 e5 2.♘f3 ♘c6 3.♙b5
 ♘f6 4.0-0 ♘xe4 5.d4 ♘d6
 6.♙xc6 dxc6 7.dxe5 ♘f5
 8.♚xd8+ ♔xd8 9.♘c3 ♘e7
 10.h3 ♘g6 11.♘e4 h6 12.b3
 c5 13.♙e3 b6 14.♖ad1+ ♙d7
 15.♘c3 ♔c8 16.♘d5 ♙e6
 17.c4 ♔b7 18.♙c1 a5 19.a4
 ♖d8 20.g4 h5 21.♘e3 ♖e8
 22.♖fe1 Diagrama

(Diagrama)

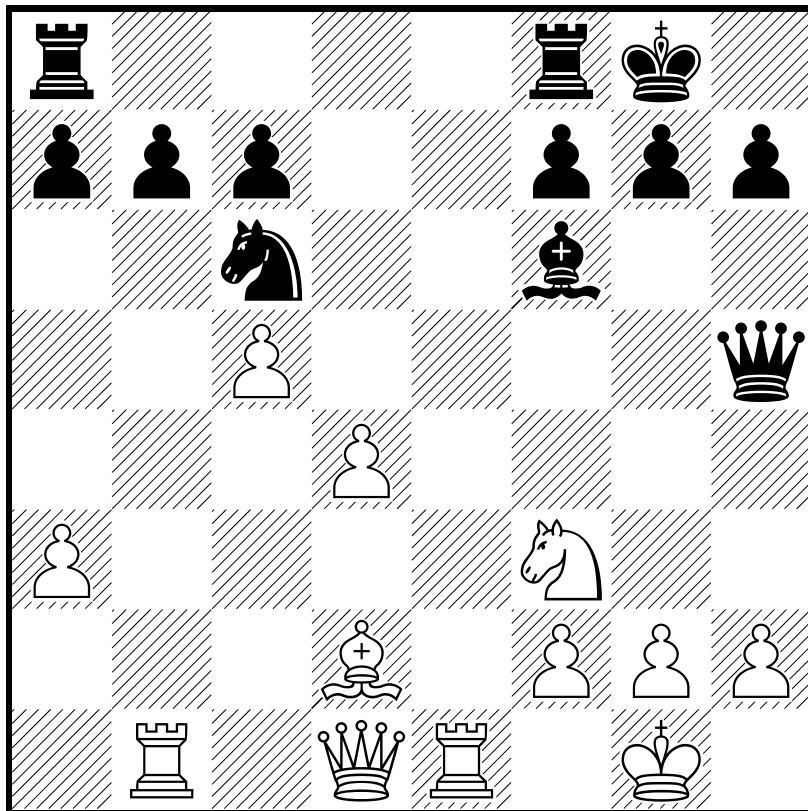
♘f4 Jugada ganadora. La
 defensa del peón h3 es difícil
 con este ataque del caballo y la
 ayuda que tiene con el peón h5
 negro que impide su avance.
 23.♘g5 ♙e7 24.♘xe6 fxe6
 25.gxh5 ♘xh3+ 26.♔f1 ♖xh5
 27.♘g4 ♙g5 28.♙xg5 ♖xg5
 29.f3 ♖f8 30.♔g2 ♘f4+
 31.♔g3 ♖h5 32.♔f2 ♘g6
 33.♖d7 ♖h3 34.♖e3 ♘h4
 35.♖dd3 ♔c6 36.♖c3 ♖h1



37.♖ed3 ♘f5 38.♘e3 ♘d4
 39.♘f1 ♖h5 40.♖e3 ♖f4
 41.♖cd3 g5 42.♖e4 ♔b7
 43.♔g3 ♖xe4 44.fxe4 ♖h4
 45.♘d2 ♔c8 46.♖e3 ♔d7
 47.♖e1 ♔e7 48.♘f3 ♘xf3
 49.♔xf3 ♔f7 50.♖d1 ♖f4+
 51.♔e3 ♔g7 52.♖d7+ ♖f7
 53.♖d1 ♔g6 54.♖d8 g4
 55.♖g8+ ♔h5 56.♖h8+ ♔g5
 57.♖g8+ ♔h4 58.♖g6 ♖f3+
 59.♔e2 ♔g3 60.♖xe6 ♔f4
 61.♖e8 ♖e3+ 62.♔f2 g3+
 63.♔g2 ♔xe4 64.e6 ♔d3
 Diagrama
 0-1



□ Peter Leko
■ Michael Adams



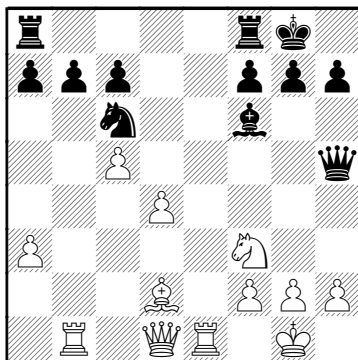
□ Peter Leko

■ Michael Adams

WCC 2005 San Luis

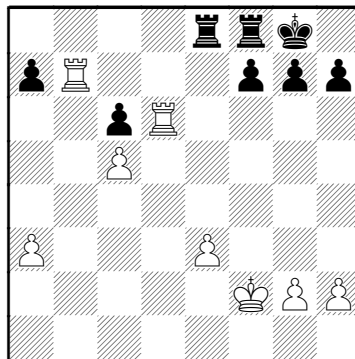
2005

1.e4 e5 2.♘f3 ♘f6 3.♗xe5 d6
 4.♗f3 ♗xe4 5.d4 d5 6.♙d3
 ♘c6 7.0-0 ♙e7 8.c4 ♗b4
 9.♙e2 0-0 10.a3 ♗c6 11.cxd5
 ♙xd5 12.♗c3 ♗xc3 13.bxc3
 ♗a5 14.♗e5 ♙f5 15.c4 ♙d6
 16.c5 ♙d5 17.♙f3 ♙e4
 18.♙xe4 ♙xe4 19.♙d2 ♗c6
 20.♞e1 ♙h4 21.♗f3 ♙h5
 22.♞b1 ♙f6



23.♞xb7 El negro prefiere atacar el peón central y en el intercambio sale con un peón menos que le cuesta la partida

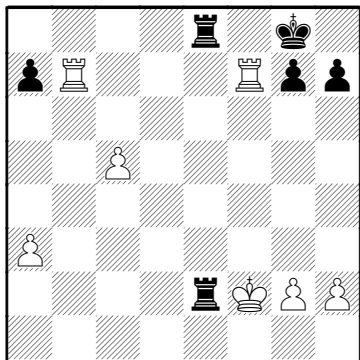
♗xd4 [23...♞ac8] 24.♗xd4
 ♙xd1 25.♞xd1 ♙xd4 26.♙e3
 ♙xe3 27.fxe3 c6 28.♞d6 ♞ae8
 29.♙f2



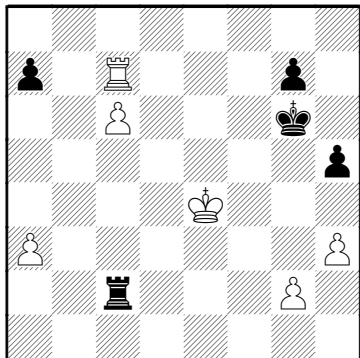
Gana un tiempo que necesitará en la final ♞e5 30.♞xc6 La ventaja es definitiva y la torre en f7 no ha participado en el juego ♞fe8 31.♞cc7 ♞xe3 32.♞xf7 La ventaja del peón se conserva ♞e2+

(Diagrama)

única alternativa de frenar la destrucción de las defensas del rey negro 33.♙g3 ♞8e3+ 34.♞f3 ♞xf3+ 35.♙xf3 ♞c2

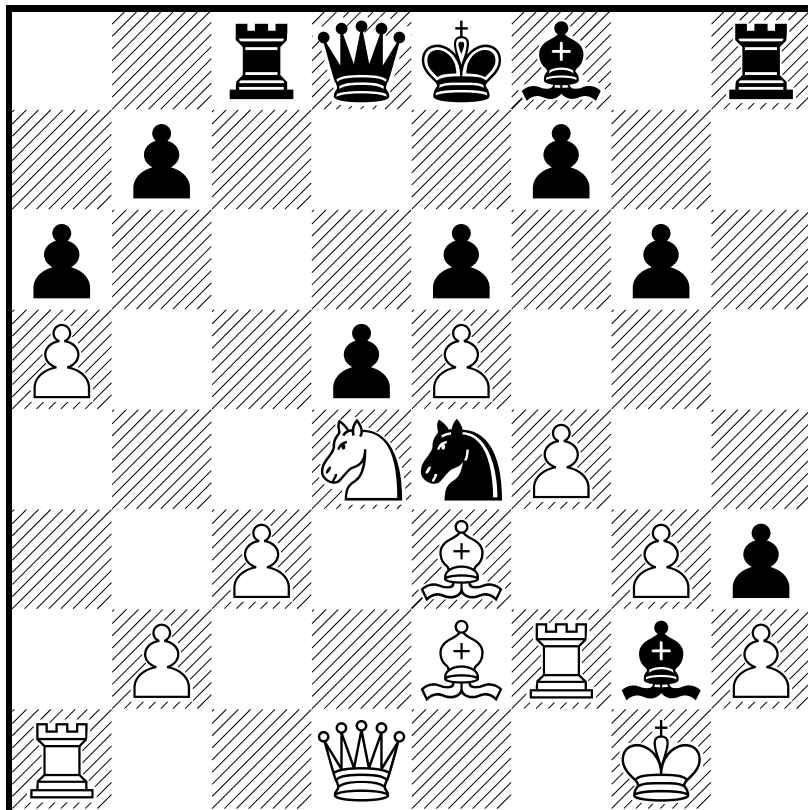


36.♖c7 h5 37.c6 ♔h7 38.h3
 ♔h6 39.♕e4 ♕g6



1-0

□ A. Morozevich
■ V. Anand



B12

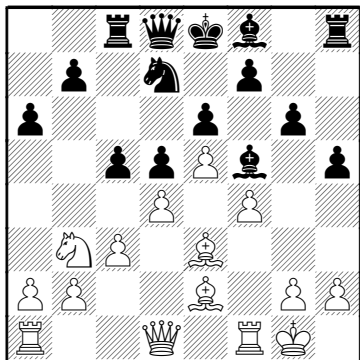
□ A. Morozevich

■ V. Anand

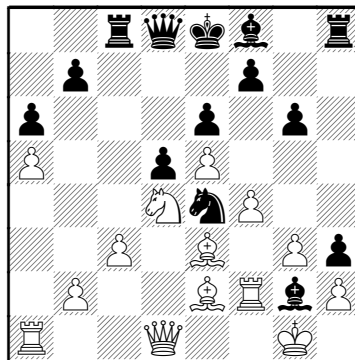
WCC 2005 San Luis
[Cifuentes, Francisco]

2005

1.e4 c6 2.d4 d5 3.e5 ♘f5
 4.♘f3 e6 5.♙e2 ♘e7 6.♘bd2
 h6 7.0-0 ♘d7 8.c3 a6 9.♘b3
 ♖c8 10.♘h4 ♙h7 11.f4 c5
 12.♙h5 ♘f5 13.♘xf5 ♙xf5
 14.♙e3 g6 15.♙e2 h5



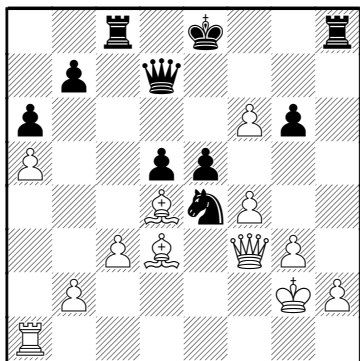
16.dxc5 ♘xc5 17.♘d4 ♙e4
 18.a4 h4 19.a5 h3 20.g3 ♙g2
 21.♖f2 ♘e4 Diagrama
 22.♖xg2 hxg2 23.♙xg2
 El peón ha significado unos



tiempos importantes y la única compensación es un caballo solitario bien centralizado, lo que justifica la entrega de la calidad ♙c5 24.♙d3 ♖d7 25.♙f3 ♙xd4 26.♙xd4 f5 No había otra alternativa para no sumar un segundo peón a la canasta blanca 27.exf6 e5

(Diagrama)

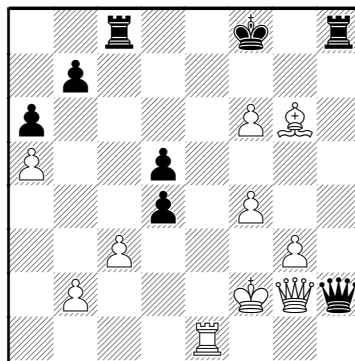
28.♙xe4 El blanco prefiere eliminar la mejor pieza del contrario y someterse al ataque que se cierne sobre el rey ♙h3+ 29.♙f2 ♙xh2+ 30.♙g2 exd4 31.♙xg6+ jaque salvador, el alfil



se ha retirado de la amenaza con ganancia material y quedando en mejor posición ♔f8
32.♖e1

(Diagrama)

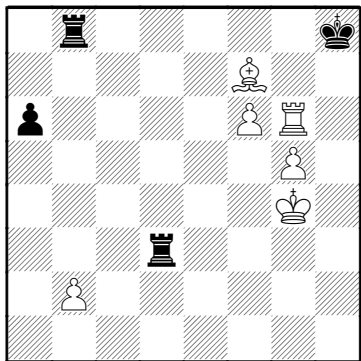
Es un axioma que las torres ocupen las columnas abiertas y esta amenaza de mate amarra la torre en c8 a la defensa, la ventaja del blanco es definitiva
d3 33.♙xd3 ♖c6 34.♖e5 ♖d6
35.♔f3 ♚xg2+ 36.♔xg2 ♖h6
37.g4 ♖hxf6 38.f5 ♖f7 39.♔g3
b5 40.axb6 ♖xb6 41.g5 ♖d7
42.f6 d4 43.♙g6 ♖b8 44.cxd4
♖xd4 45.♖e7 ♖db4 46.♖f7+



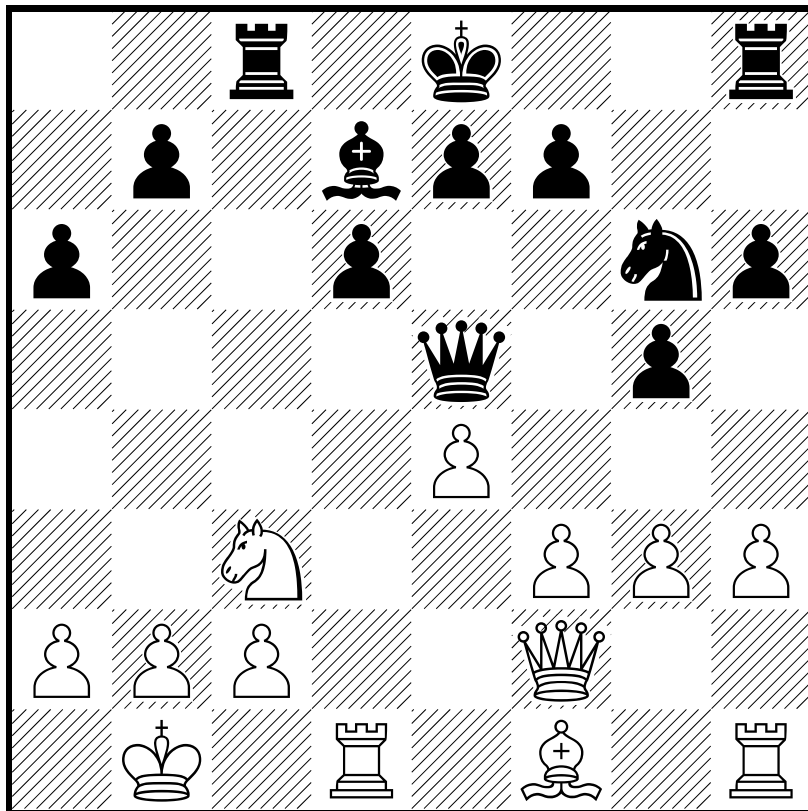
♔g8 47.♖g7+ ♔h8 48.♙f7
♖d4 49.♖g6 ♖d3+ 50.♔g4

(Diagrama)

1-0



□ Peter Svidler
■ Judit Polgar



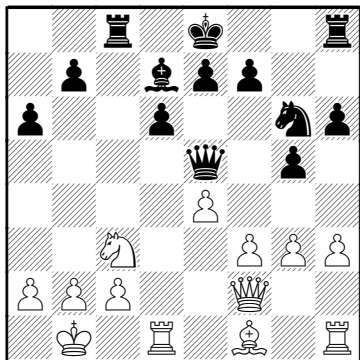
□ Peter Svidler

■ Judit Polgar

WCC 2005 San Luis

2005

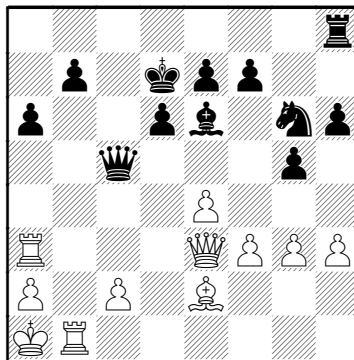
1.e4 c5 2.♘f3 d6 3.d4 cxd4
4.♘xd4 ♘f6 5.♘c3 a6 6.♙e3
♘g4 7.♙g5 h6 8.♙h4 g5
9.♙g3 ♙g7 10.h3 ♘e5 11.f3
♘bc6 12.♙f2 ♘g6 13.♚d2
♚a5 14.0-0-0 ♙d7 15.♚b1
♜c8 16.g3 ♘xd4 17.♙xd4
♙xd4 18.♚xd4 ♚e5 19.♚f2



♜xc3 20.bxc3 ♚xc3

El sacrificio es prematuro por el encerramiento de la torre en h8, será fácil desterrar la dama y cerrar la columna b 21.♞d3 ♚a5

22.♚e3 ♙e6 23.♞a3 ♚b4+
24.♚a1 ♚d7 25.♙e2 ♚c5
26.♞b1



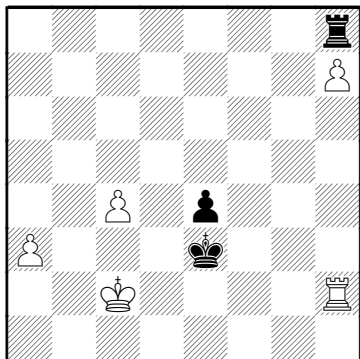
♚xe3 27.♞xe3 ♞b8

La torre queda activa pero tiene un costo 28.♙xa6 ♞a8

29.♙b5+ ♚d8 30.a3 h5 31.♙f1
♞a7 32.♞b4 ♙c8 33.♚b2

No veo la forma de que el negro pueda recuperar la desventaja material que ahora se suma a que la torre y el alfil están en funciones defensivas f6 34.h4
gxf4 35.gxf4 ♙d7 36.♞eb3
♙c8 37.♞b5 Una manera de defender indirectamente el peón h4 ♘f4 38.♙c4 El destino del alfil el claro ♚c7 39.♙f7 ♙d7

40.♖c3+ ♔d8 41.♖xh5 ♜xh5
 42.♙xh5 La calidad ha sido
 devuelta pero el peón tiene el
 espacio libre para avanzar sin
 mayores amenazas a la vista e6
 43.♙g6 ♙c6 44.h5 ♔e7 45.f4
 ♖a8 46.h6 ♖h8 47.h7 f5
 48.exf5 ♔f6 49.♖d3 ♙e4
 50.♖xd6 ♙xf5 51.♙xf5 ♔xf5
 52.♖d7 b6 53.♖f7+ ♔g6
 54.♖b7 ♔f5 55.c4 ♔xf4
 56.♖xb6 e5 57.♖h6 e4 58.♔c2
 ♔e3 59.♖h2



1-0