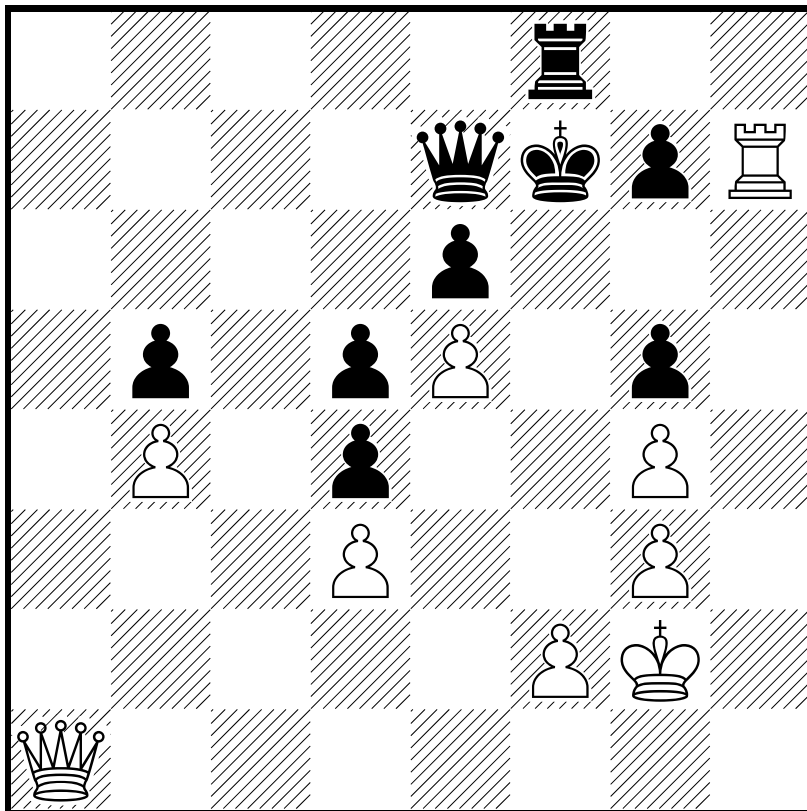
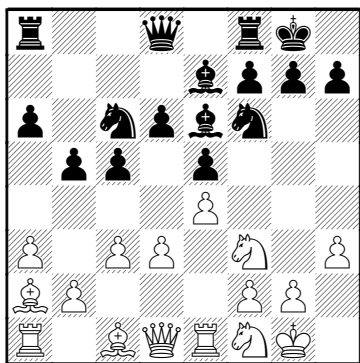


□ Topalov,V
■ Kasimdzhanov,R



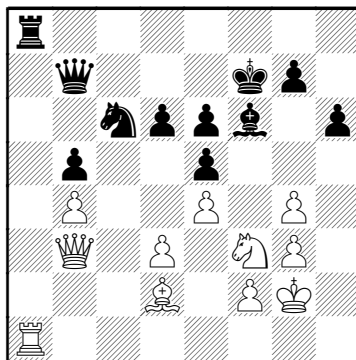
□ Topalov, V C88
 2788 2788
 ■ Kasimdzhanov, R 2670
 WCh-FIDE San Luis 0.2005
[Cifuentes, Francisco]

1.e4 e5 2.♘f3 ♘c6 3.♙b5 a6
 4.♙a4 ♗f6 5.0-0 ♙e7 6.♞e1
 b5 7.♙b3 0-0 8.h3 ♙b7 9.d3
 d6 10.a3 ♘a5 11.♙a2 c5
 12.♗bd2 ♗c6 13.♗f1 ♙c8
 14.c3 ♙e6



15.♙xe6 fxe6 16.b4 ♔d7
 17.♞b3 ♞fb8 18.♗1h2 a5
 19.♙d2 h6 20.♗g4 ♗xg4
 21.hxg4 axb4 22.axb4 cxb4
 23.cxb4 ♙f6 24.♞ec1 ♔f7
 25.g3 ♞b7 26.♔g2 ♞xa1

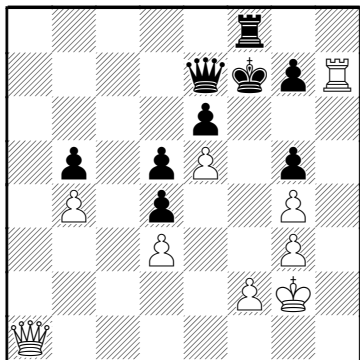
27.♞xa1 ♞a8



28.♞h1 ♗d4 29.♗xd4 exd4
 30.♙f4 d5 31.e5 ♙e7 32.♞d1
 ♙g5 33.♙xg5 hxg5 34.♞h5
 ♞e7 35.♞h1 ♞f8 36.♞h7 ♔e8
 37.♞a1 ♔f7 38.♞c1 ♔e8
 39.♞a1 ♔f7

(Diagrama)

40.♞xd4 Consolida la
 ventaja material que junto con la
 invasión de la torre aseguran al
 blanco un final cómodo y
 seguramente ganador ♔g8
 41.♞h1 ♞f7 42.♞e3 d4
 43.♞e2 ♞b7+ 44.♞e4 ♞xe4+
 45.dxe4 ♞c8 46.♞b1 ♞c3



la mala situación del rey negro

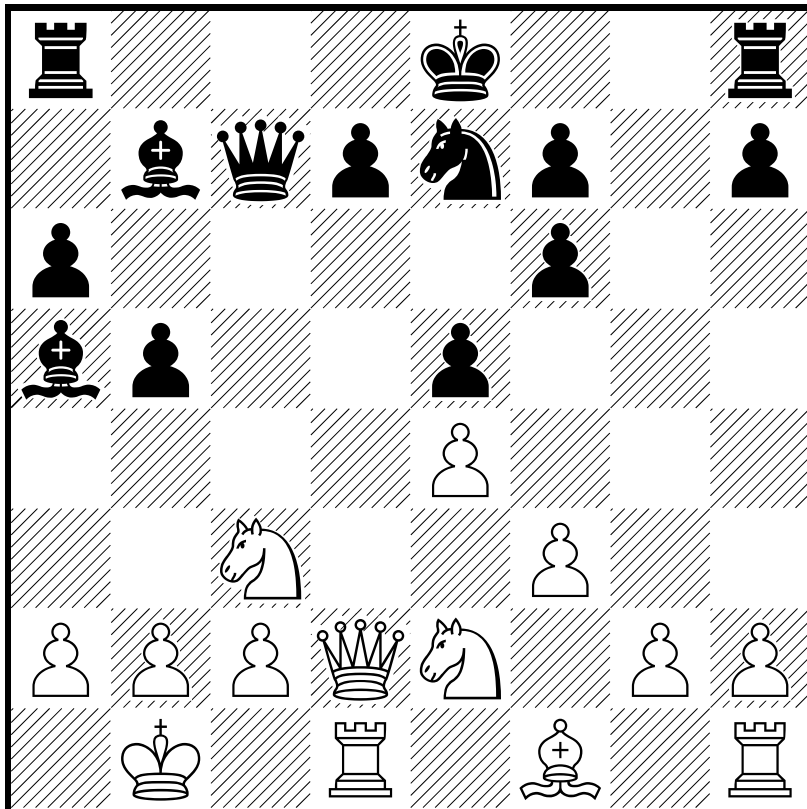
♞a5 $71.\text{♔g3}$ ♞xe5 $72.\text{♔g4}$

♞xe4+ $73.\text{♔h5}$

1-0

47.♞b2 ♔f7 48.♔f1 ♞c1+
49.♔e2 ♞c3 50.♞a2 ♞b3
51.♞a7+ ♔f8 52.♞b7 ♞xb4
53.♔d3 ♞b2 54.f4 ♞b3+
55.♔xd4 La ventaja se conserva
 y las posibilidades del negro se
 reducen a medida que
 desaparece el material en el
 tablero ♞xg3 **56.f5 ♞xg4 57.f6**
♞g1 58.♞xg7 b4 59.♔c5 b3
60.♞b7 ♞a1 61.♞xb3 ♞a5+
62.♔d4 ♞a4+ 63.♔e3 ♞a5
64.♞b8+ ♔f7 65.♞b7+ ♔f8
66.♔d4 ♞a4+ 67.♔c5 ♞a5+
68.♔d4 ♞a4+ 69.♔e3 ♞a3+
70.♔f2 El blanco a cambiado de
 estrategia, ya no es la ventaja
 material lo que le interesa sino

□ V. Anand
■ Judit Polgar

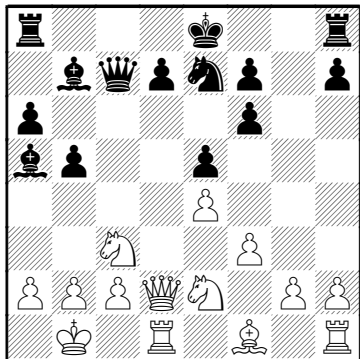


□ V. Anand

■ Judit Polgar

WCC 2005 San Luis
[Cifuentes, Francisco]

1.e4 c5 2.♘f3 e6 3.d4 cxd4
4.♗xd4 ♘c6 5.♗c3 ♖c7
6.♙e3 a6 7.♚d2 ♗f6 8.0-0-0
♙b4 9.f3 ♗e7 10.♗de2 b5
11.♙f4 e5 12.♙g5 ♙b7
13.♖b1 ♙a5 14.♙xf6 gxf6



15.♚h6 Yo creo que esta es la jugada ganadora ♖b6 16.g3 ♚e6 Y esta la perdedora [16...b4 Por lo menos daba actividad en el flanco de dama]

B48

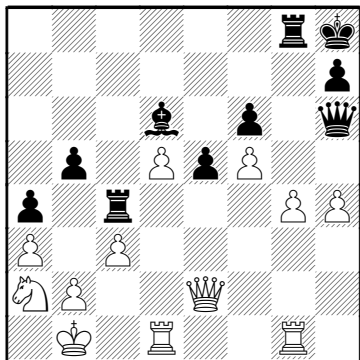
2005

17.♙h3 f5 18.♚h4 f6 19.exf5 ♖f7 20.♗e4 ♙xe4 21.fxe4 ♗c6 22.♗d6 0-0 23.♗hd1 ♖a7 24.♙f1 ♖c7 25.♗c1 ♙b4 26.♗6d5 ♖fc8 27.♗b3 ♙f8 28.c3 ♗h8 29.g4 ♚g7

La ventaja de la situación es para el blanco que tiene el control de la columna central y ventaja material 30.♚g3 ♖a8 31.a3 ♖ac8 Este retroceso demuestra que el negro no tiene un plan definido 32.♗c1 ♗a5 33.♗a2 ♗b3 34.h4 ♗c5 35.♙d3 ♗a4 36.♙c2 ♗b6 37.♗5d3 d5 38.exd5 ♙d6 39.♙b3 No solo defiende el peón d5 sino que neutraliza el caballo a5 40.♚f2 ♗c4 41.♚e2 ♖g8 42.♖g1 ♚h6 43.♗dd1 a4 44.♙xc4 ♖xc4

(Diagrama)

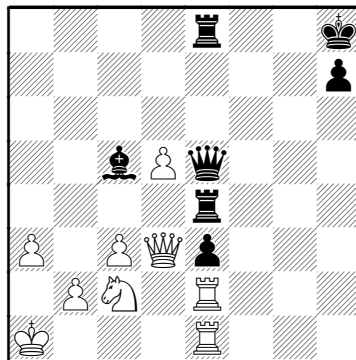
45.g5 Rompe la tranquilidad en el ala del rey y gana espacio para la dama fxg5 [45...♚xh4 46.g6] 46.hxg5 ♖xg5 47.♚e3 ♖f4 Forzada para bloquear la clavada 48.♚b6 ♖gx5



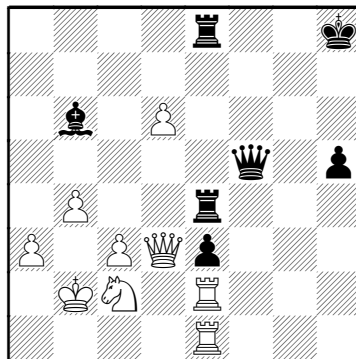
49. ♖xb5 Preserva la ventaja
 ♜f8 50. ♘b4 Aisla el peón a4
 que caerá en cualquier
 momento e4 51. ♝de1 ♜h4
 52. ♔a1 e3 53. ♖xa4 ♜e4
 54. ♖a6 Clava el alfil y mantiene
 a la dama en funciones
 defensivas ♜fe8 55. ♝e2 ♖f8
 56. ♖d3 ♖f6 57. ♘c2 ♙c5
 58. ♝ge1 ♖e5

(Diagrama)

El eje del juego es la suerte del
 este peón que ocupa la
 atención de todos los
 contendientes 59. b4 ♙b6
 60. ♔b2 h5 61. d6 ♖f5



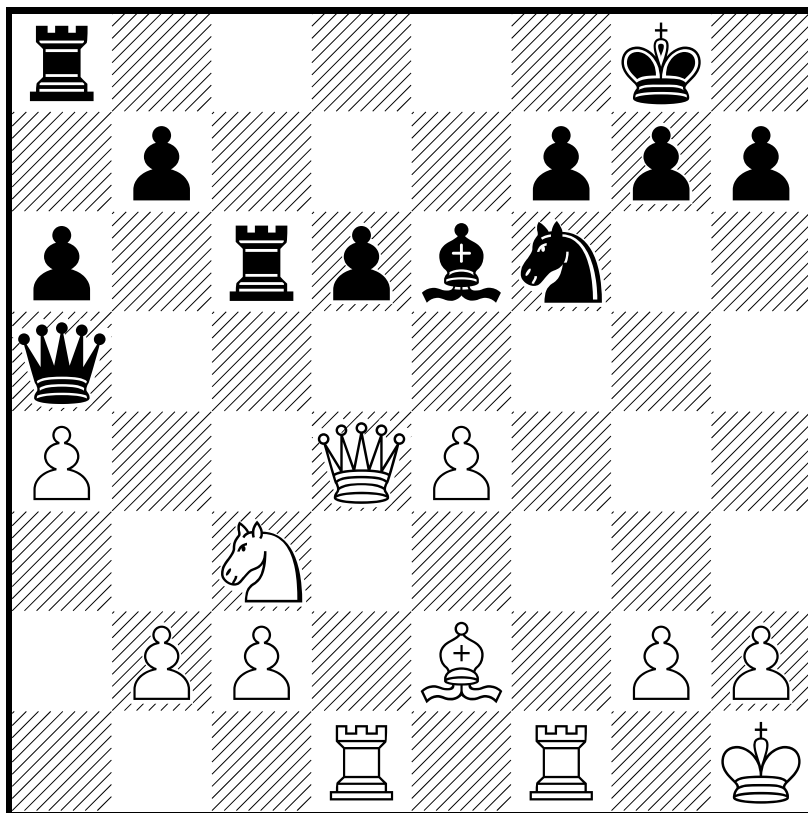
Diagrama



62. ♝xe3 El final está sellado
 [La razón de la entrega de la
 calidad era el ataque en
 descubierto a la dama con la

torre 62. xe3 xb4+]
1-0

□ R. Kasimdzhanov
■ A. Morozevich



B83

□ R. Kasimdzhanov

■ A. Morozevich

WCC 2005 San Luis

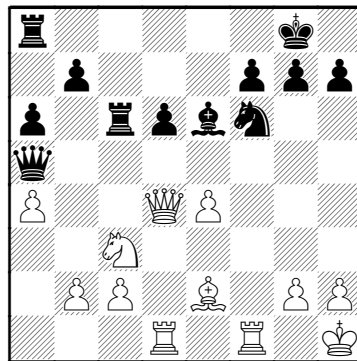
[Cifuentes,Francisco]

2005

1.e4 c5 2.♘f3 e6 3.d4
 cxd4 4.♘xd4 ♘c6 5.♘c3 d6
 6.♙e2 ♘f6 7.♙e3 ♙e7 8.0-0
 0-0 9.♚h1 ♘xd4 10.♙xd4 e5
 11.♙e3 ♙e6 12.f4 exf4
 13.♖xf4 a6 14.a4 ♚a5 15.♚d2
 ♖fc8 16.♗d1 ♙d8 17.♖ff1 ♙b6
 18.♙d4 ♙xd4 19.♚xd4 ♖c6

(Diagrama)

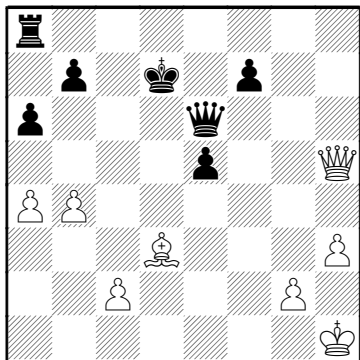
20.♘d5 Elimina la presión bajo
 la que estaba el caballo y gana
 un tiempo al forzar el cambio
 ♙xd5 21.exd5 ♖cc8 22.♖xf6
 gxf6 23.♙d3 El blanco queda
 con un alfil en buena posición de
 ataque en h7 y de defensa del
 peón c2 ♖e8 Congela la
 actividad ofensiva del blanco por
 la amenaza en e1 dada la
 debilidad del rey en el
 último flanco 24.♚h4 ♚f8



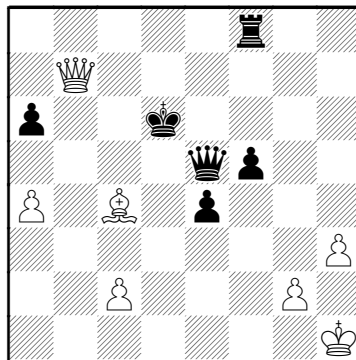
Forzada 25.♖f1 ♚xd5 Natural
 26.♚h6+ ♚e7 27.♚xf6+ ♚d7
 28.h3 h5 El negro ha nivelado
 la situación. La tarea es activar
 la torre y la ventaja material
 entrará a decidir el juego a su
 favor. 29.b4 ♖e3 30.♖f5
 La amenaza es ♖xh3 ♖e5
 31.♖xe5 dxe5 32.♚f5+
 [32.♙f5+ Yo creo era mejor
 ♚c7] 32...♚e6 33.♖xh5

(Diagrama)

e4 Jugada definitiva que
 neutraliza la capacidad ofensiva
 del alfil 34.♙e2 ♖f8 Finalmente



la torre encuentra una función activa **35.b5 f5** Incomunica la dama del flanco de los peones y elimina la amenaza del alfil g4 que ha quedado fuera del juego **36.bxa6 bxa6 37.♖h7+ ♕f7 38.♖h6 ♕f6** La dama ha quedado en mejor casilla y comunicada con la torre, el resultado está cantado **39.♖h7+ ♜f7 40.♖g8 ♔e7 41.♙c4 ♜f8 42.♖h7+ ♔d6 43.♖b7 ♖a1+ 44.♔h2 ♕e5+** Gana un tiempo para proteger el peón a6 **45.♔h1** Diagrama **a5** El peón está a salvo y bloquea el jaque de la dama en b5 **46.♖b6+ ♔e7 47.♖b7+**



♔f6 48.♖b6+
♔g7 El rey a logrado mejorar su exposición al riesgo y la ventaja negra es definitiva **49.♖b7+ ♔h6 50.♖b6+ ♜f6 51.♖d8 ♜d6** El toque final con doble amenaza a la dama y mate **52.♖f8+** Forzada **♔g5 53.♙e2** Es hora de tomar acciones defensivas por la amenaza de mate y el blanco queda perdido **♔f4**
0-1