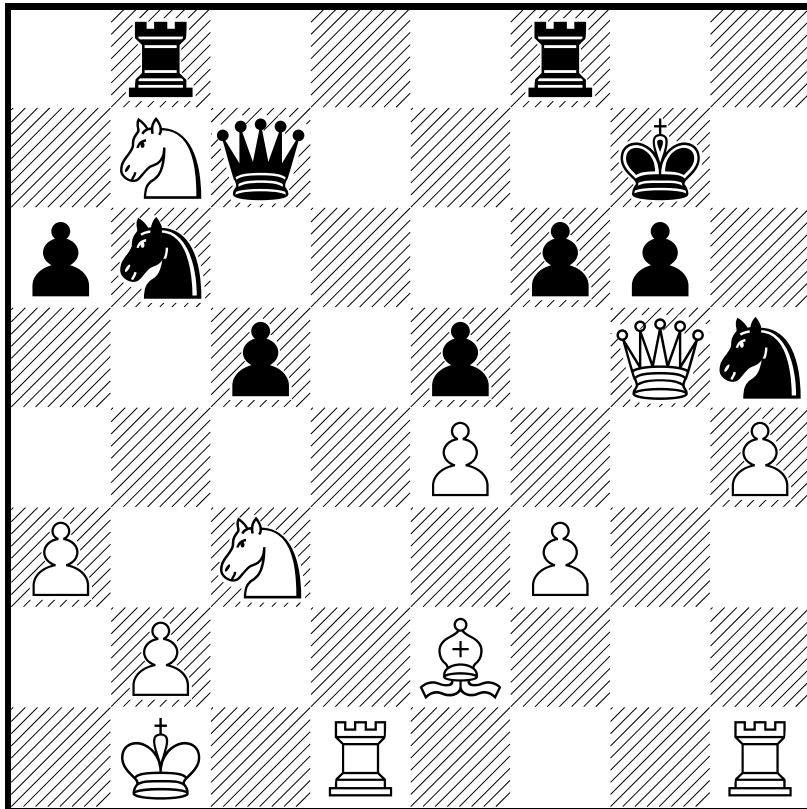
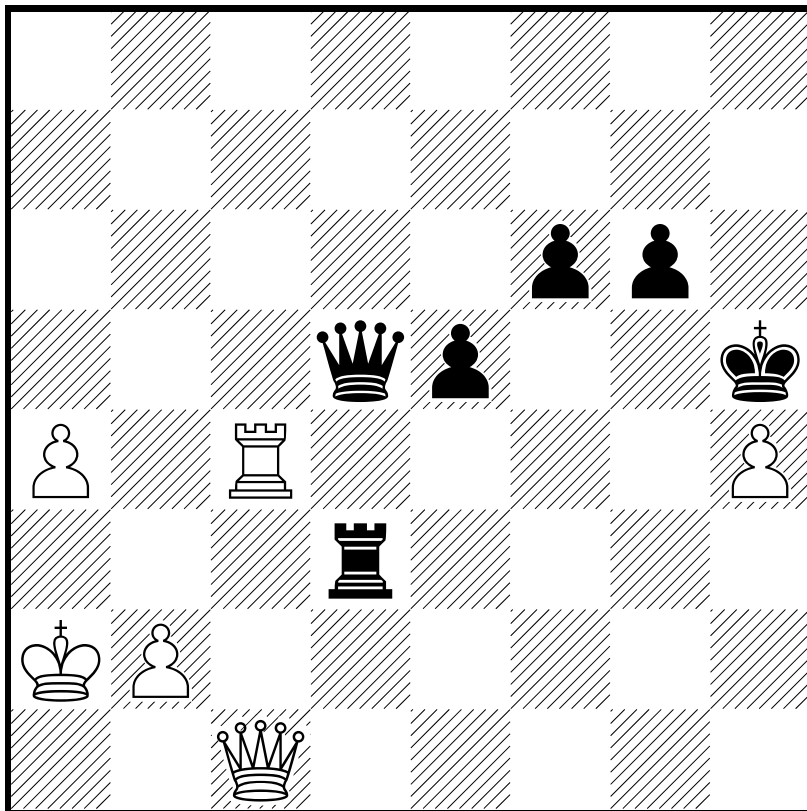


□ Morozevich,A  
■ Svidler,P



□ Morozevich,A  
■ Svidler,P



E81

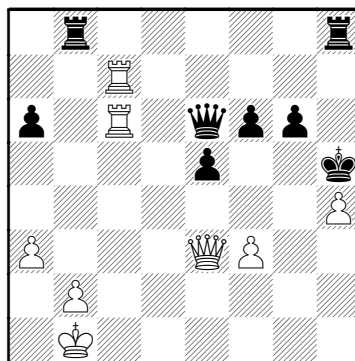
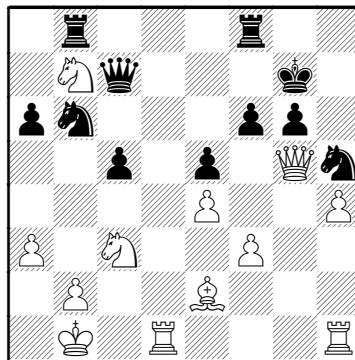
□ Morozevich,A 2707  
 ■ Svidler,P 2738  
 WCh-FIDE San Luis ARG10.2005

1.d4 ♘f6 2.c4 g6 3.f3 ♙g7  
 4.e4 0-0 5.♖c3 d6 6.♙e3 a6  
 7.♗ge2 c6 8.♚d2 b5 9.h4 h5  
 10.♙h6 e5 11.0-0-0 ♘bd7  
 12.♚b1 ♚e7 13.♙xc4 ♚xc4  
 14.♗c1 ♙b7 15.♗b3 ♖ac8  
 16.a3 ♚d8 17.dxe5 dxe5  
 18.g4 bxc4 19.♙xc4 ♗b6  
 20.♚g5 ♚c7 21.♙e2 c5  
 22.♗a5 ♖b8 23.gxh5 ♗xh5  
 24.♗xb7 f6

(Diagrama)

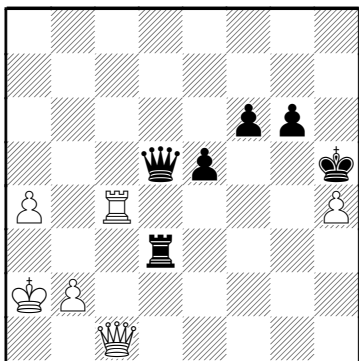
25.♗xc5 Se gana un peón por  
 la amenaza de un tenedor con  
 jaque a toda la familia con ♗e6+  
 ♚xc5 26.♚g1 ♚c6 27.♖c1  
 ♚b7 28.♖h2 ♚h7 [ 28...♖fd8 ]  
 29.♙f1 ♗f4 30.♖hc2 ♗e6  
 31.♗d5 ♗xd5 32.exd5 ♚xd5  
 33.♙c4 ♚d7 34.♙xe6 ♚xe6  
 35.♚a7+ ♚h6 36.♖c7 ♗h8  
 37.♚e3+ ♚h5 38.♖1c6

Diagrama



La situación está aparentemente  
 nivelada ♚f5+ 39.♚a1 ♖bc8  
 40.♖xc8 ♖xc8 41.♖xa6 ♚d8  
 42.♚e2 ♚f4 43.♖a7 ♚h6  
 44.♖c7 ♖d2 45.♚e1 ♖d3  
 46.♚a2 ♚xf3 47.♚c1+ ♚h5

**48.a4** Respuesta de salida al rey a la amenaza de ganar la dama con ♔d5+ y ♖d1 ♔d5+ **49.♞c4** [ 49.♞c4 Quizás era mejor entrar en una final desventajosa ]



**49...e4** jugada ganadora, aísla al peón h4 y gana un tiempo con el avance **50.b3 ♖d2+ 51.♔a3 ♔d6+ 52.♞c5+ f5 53.♞g1 ♔xh4 54.a5 ♞c2 55.b4? ♞d3+**

(Diagrama)

0-1

