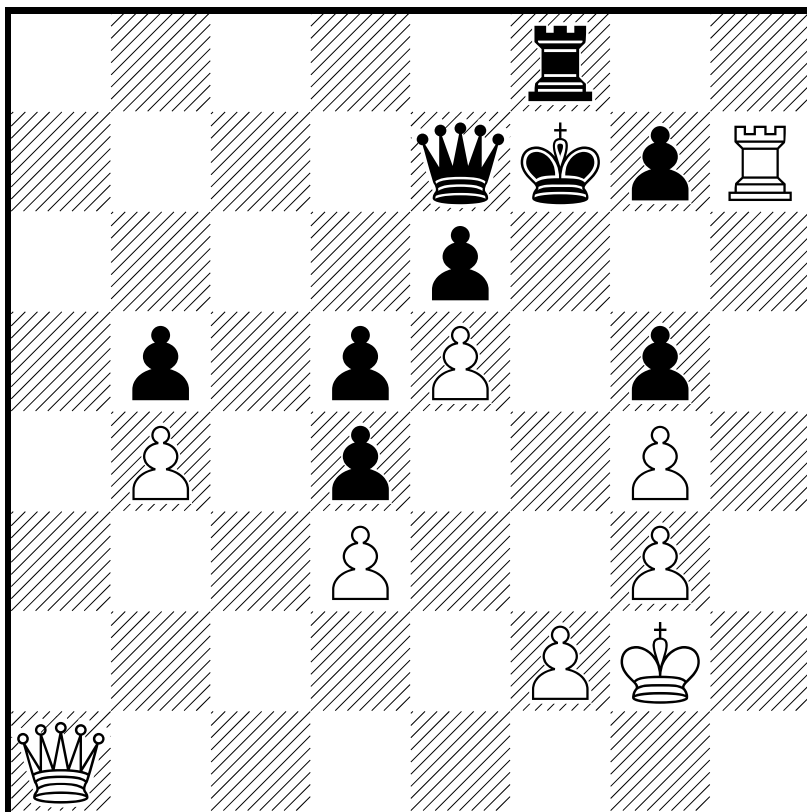


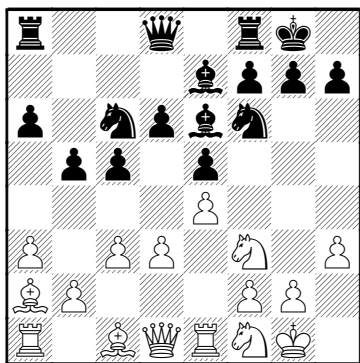
□ Topalov,V
■ Kasimdzhanov,R



□ Topalov, V
 ■ Kasimdzhanov, R
 WCh-FIDE San Luis
 [Cifuentes, Francisco]

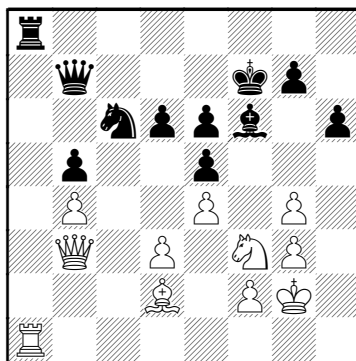
C88
 2788
 2670
 .2005

1.e4 e5 2.♘f3 ♘c6 3.♙b5 a6
 4.♙a4 ♗f6 5.0-0 ♙e7 6.♖e1
 b5 7.♙b3 0-0 8.h3 ♙b7 9.d3
 d6 10.a3 ♘a5 11.♙a2 c5
 12.♗bd2 ♗c6 13.♗f1 ♙c8
 14.c3 ♙e6



15.♙xe6 fxe6 16.b4 ♔d7
 17.♚b3 ♖fb8 18.♗1h2 a5
 19.♙d2 h6 20.♗g4 ♗xg4
 21.hxg4 axb4 22.axb4 cxb4
 23.cxb4 ♙f6 24.♖ec1 ♔f7
 25.g3 ♚b7 26.♔g2 ♖xa1

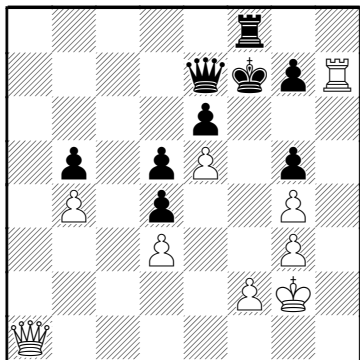
27.♖xa1 ♖a8 Diagrama



28.♖h1 ♗d4 29.♗xd4 exd4
 30.♙f4 d5 31.e5 ♙e7 32.♚d1
 ♙g5 33.♙xg5 hxg5 34.♖h5
 ♚e7 35.♚h1 ♖f8 36.♖h7 ♔e8
 37.♚a1 ♔f7 38.♚c1 ♔e8
 39.♚a1 ♔f7

(Diagrama)

40.♚xd4 Consolidando la
 ventaja material que junto con la
 invasión de la torre aseguran al
 blanco un final cómodo y
 seguramente ganador ♔g8
 41.♖h1 ♚f7 42.♚e3 d4
 43.♚e2 ♚b7+ 44.♚e4 ♚xe4+
 45.dxe4 ♖c8 46.♖b1 ♖c3



la mala situación del rey negro

♖a5 71.♔g3 ♜xe5 72.♔g4

♜xe4+ 73.♔h5

1-0

47.♞b2 ♔f7 48.♔f1 ♞c1+

49.♔e2 ♞c3 50.♞a2 ♞b3

51.♞a7+ ♔f8 52.♞b7 ♞xb4

53.♔d3 ♞b2 54.f4 ♞b3+

55.♔xd4 La ventaja se conserva

y las posibilidades del negro se

reducen a medida que

desaparece el material en el

tablero **♞xg3 56.f5 ♞xg4 57.f6**

♞g1 58.♞xg7 b4 59.♔c5 b3

60.♞b7 ♞a1 61.♞xb3 ♞a5+

62.♔d4 ♞a4+ 63.♔e3 ♞a5

64.♞b8+ ♔f7 65.♞b7+ ♔f8

66.♔d4 ♞a4+ 67.♔c5 ♞a5+

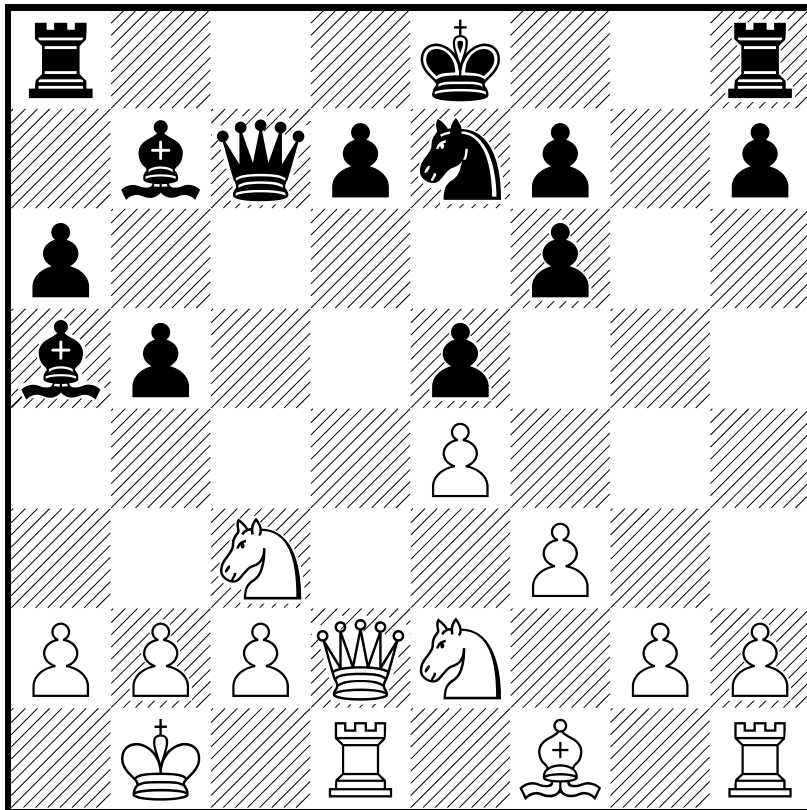
68.♔d4 ♞a4+ 69.♔e3 ♞a3+

70.♔f2 El blanco a cambiado de

estrategia, ya no es la ventaja

material lo que le interesa sino

□ V. Anand
■ Judit Polgar

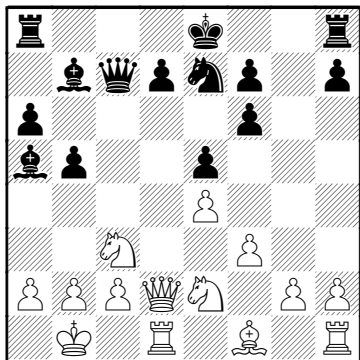


□ V. Anand

■ Judit Polgar

WCC 2005 San Luis
[Cifuentes, Francisco]

1.e4 c5 2.♘f3 e6 3.d4 cxd4
4.♗xd4 ♘c6 5.♗c3 ♚c7
6.♙e3 a6 7.♚d2 ♗f6 8.0-0-0
♙b4 9.f3 ♗e7 10.♗de2 b5
11.♙f4 e5 12.♙g5 ♙b7
13.♖b1 ♙a5 14.♙xf6 gxf6



15.♚h6 Yo creo que esta es la jugada ganadora ♚b6 16.g3 ♚e6 Y esta la perdedora [16...b4 Por lo menos daba actividad en el flanco de dama]

B48

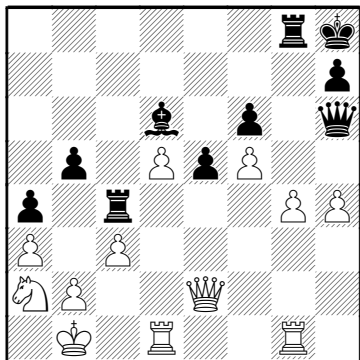
2005

17.♙h3 f5 18.♚h4 f6 19.exf5 ♚f7 20.♗e4 ♙xe4 21.fxe4 ♗c6 22.♞d6 0-0 23.♞hd1 ♞a7 24.♙f1 ♞c7 25.♗c1 ♙b4 26.♞6d5 ♞fc8 27.♗b3 ♙f8 28.c3 ♗h8 29.g4 ♚g7

La ventaja de la situación es para el blanco que tiene el control de la columna central y ventaja material 30.♚g3 ♞a8 31.a3 ♞ac8 Este retroceso demuestra que el negro no tiene un plan definido 32.♗c1 ♗a5 33.♗a2 ♗b3 34.h4 ♗c5 35.♙d3 ♗a4 36.♙c2 ♗b6 37.♞5d3 d5 38.exd5 ♙d6 39.♙b3 No solo defiende el peón d5 sino que neutraliza el caballo a5 40.♚f2 ♗c4 41.♚e2 ♞g8 42.♞g1 ♚h6 43.♞dd1 a4 44.♙xc4 ♞xc4

(Diagrama)

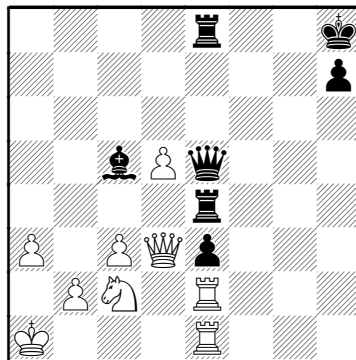
45.g5 Rompe la tranquilidad en el ala del rey y gana espacio para la dama fxg5 [45...♚hx4 46.g6] 46.hxg5 ♞xg5 47.♚e3 ♞f4 Forzada para bloquear la clavada 48.♚b6 ♞gx5



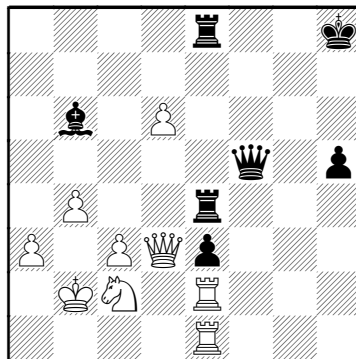
49. ♖xb5 Preserva la ventaja
 ♜f8 50. ♘b4 Aisla el peón a4
 que caerá en cualquier
 momento e4 51. ♝de1 ♜h4
 52. ♕a1 e3 53. ♖xa4 ♜e4
 54. ♖a6 Clava el alfil y mantiene
 a la dama en funciones
 defensivas ♜fe8 55. ♝e2 ♖f8
 56. ♖d3 ♖f6 57. ♘c2 ♙c5
 58. ♝ge1 ♖e5

(Diagrama)

El eje del juego es la suerte del
 este peón que ocupa la
 atención de todos los
 contendientes 59. b4 ♙b6
 60. ♕b2 h5 61. d6 ♖f5



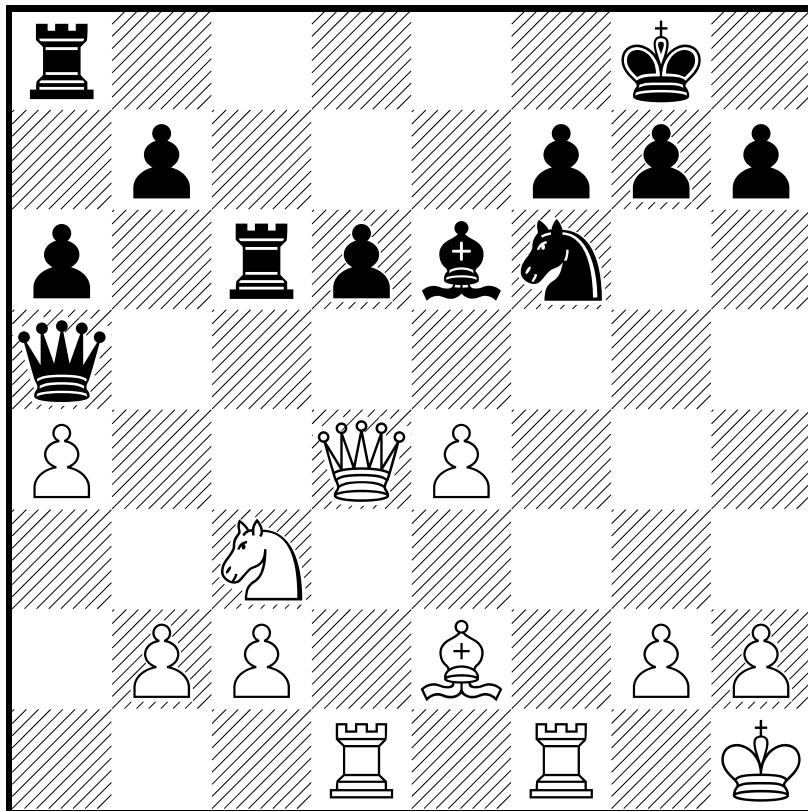
Diagrama

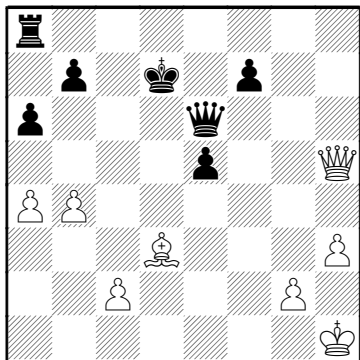


62. ♝xe3 El final está sellado
 [La razón de la entrega de la
 calidad era el ataque en
 descubierto a la dama con la

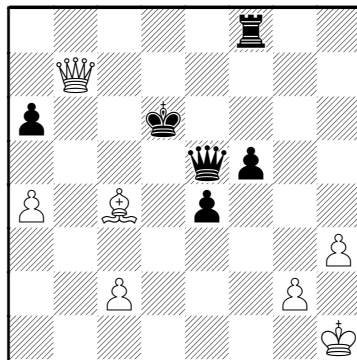
torre 62. xe3 xb4+]
1-0

□ R. Kasimdzhanov
■ A. Morozevich



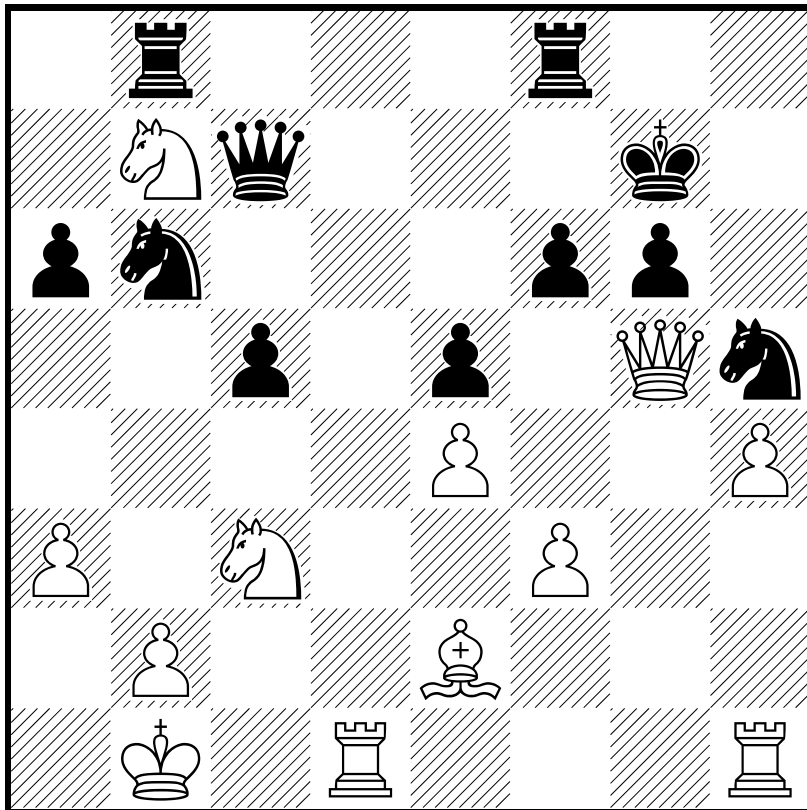


la torre encuentra una función activa **35.b5 f5** Incomunica la dama del flanco de los peones y elimina la amenaza del alfil g4 que ha quedado fuera del juego **36.bxa6 bxa6 37.♞h7+ ♞f7 38.♞h6 ♞f6** La dama ha quedado en mejor casilla y comunicada con la torre, el resultado está cantado **39.♞h7+ ♞f7 40.♞g8 ♔e7 41.♞c4 ♞f8 42.♞h7+ ♔d6 43.♞b7 ♞a1+ 44.♔h2 ♞e5+** Gana un tiempo para proteger el peón a6 **45.♔h1** Diagrama **a5** El peón está a salvo y bloquea el jaque de la dama en b5 **46.♞b6+ ♔e7 47.♞b7+**

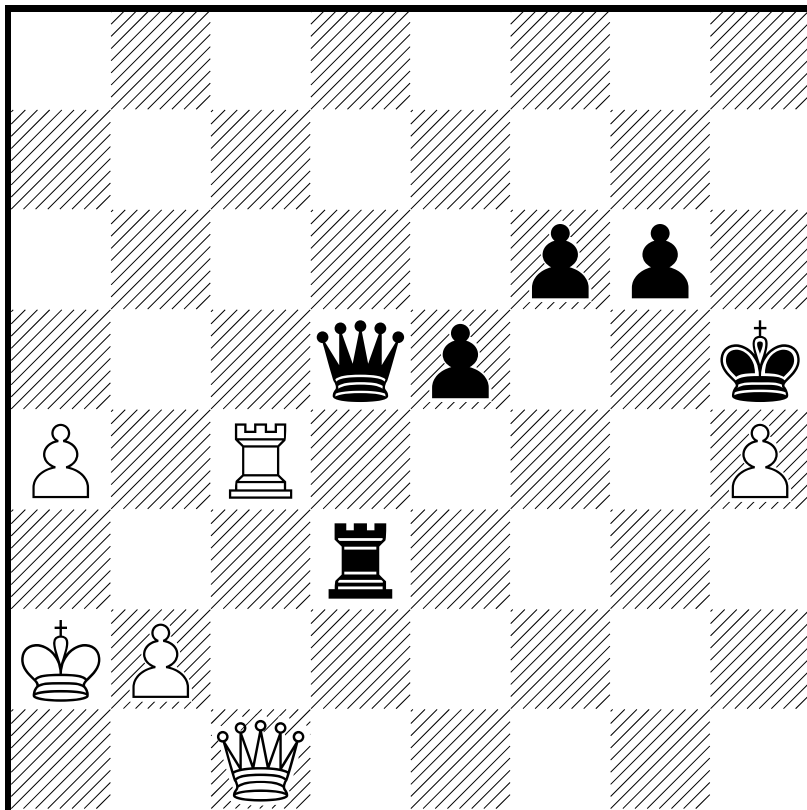


♔f6 48.♞b6+
♔g7 El rey a logrado mejorar su exposición al riesgo y la ventaja negra es definitiva **49.♞b7+ ♔h6 50.♞b6+ ♞f6 51.♞d8 ♞d6** El toque final con doble amaneza a la dama y mate **52.♞f8+** Forzada **♔g5 53.♞e2** Es hora de tomar acciones defensivas por la amenaza de mate y el blanco queda perdido **♔f4**
0-1

□ Morozevich,A
■ Svidler,P



□ Morozevich,A
■ Svidler,P



E81

□ Morozevich,A 2707

■ Svidler,P 2738

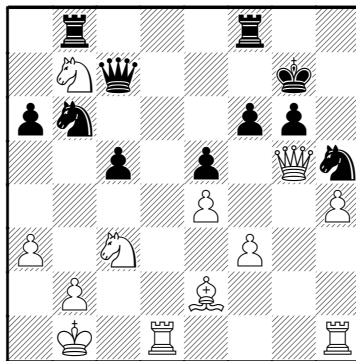
WCh-FIDE San Luis ARG10.2005

1.d4 ♘f6 2.c4 g6 3.f3 ♙g7
 4.e4 0-0 5.♘c3 d6 6.♙e3 a6
 7.♘ge2 c6 8.♚d2 b5 9.h4 h5
 10.♙h6 e5 11.0-0-0 ♘bd7
 12.♚b1 ♚e7 13.♙xg7 ♚xg7
 14.♘c1 ♙b7 15.♘b3 ♖ac8
 16.a3 ♚d8 17.dxe5 dxe5
 18.g4 bxc4 19.♙xc4 ♘b6
 20.♚g5 ♚c7 21.♙e2 c5
 22.♘a5 ♖b8 23.gxh5 ♘xh5
 24.♘xb7 f6

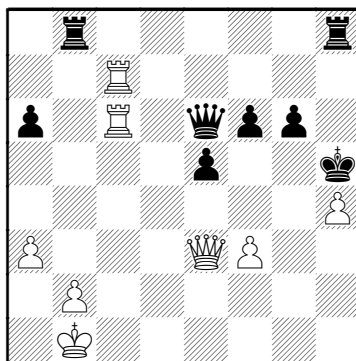
(Diagrama)

25.♘xc5 Se gana un peón por
 la amenaza de un tenedor con
 jaque a toda la familia con ♘e6+
 ♚xc5 26.♚g1 ♚c6 27.♖c1
 ♚b7 28.♖h2 ♚h7 [28...♖fd8]
 29.♙f1 ♘f4 30.♖hc2 ♘e6
 31.♘d5 ♘xd5 32.exd5 ♚xd5
 33.♙c4 ♚d7 34.♙xe6 ♚xe6
 35.♚a7+ ♚h6 36.♖c7 ♖h8
 37.♚e3+ ♚h5 38.♖1c6

Diagrama



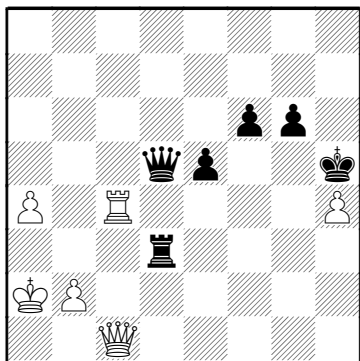
○



●

La situación está aparentemente
 nivelada ♚f5+ 39.♚a1 ♖bc8
 40.♖xc8 ♖xc8 41.♖xa6 ♚d8
 42.♚e2 ♚f4 43.♖a7 ♚h6
 44.♖c7 ♖d2 45.♚e1 ♖d3
 46.♚a2 ♚xf3 47.♚c1+ ♚h5

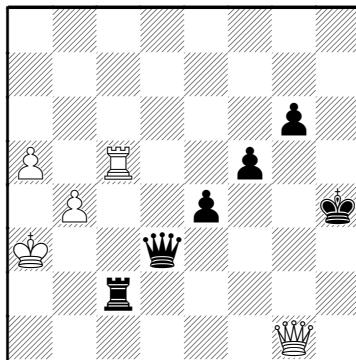
48.a4 Respuesta de salida al rey a la amenaza de ganar la dama con ♔d5+ y ♖d1 ♔d5+ **49.♞c4** [49.♞c4 Quizás era mejor entrar en una final desventajosa]



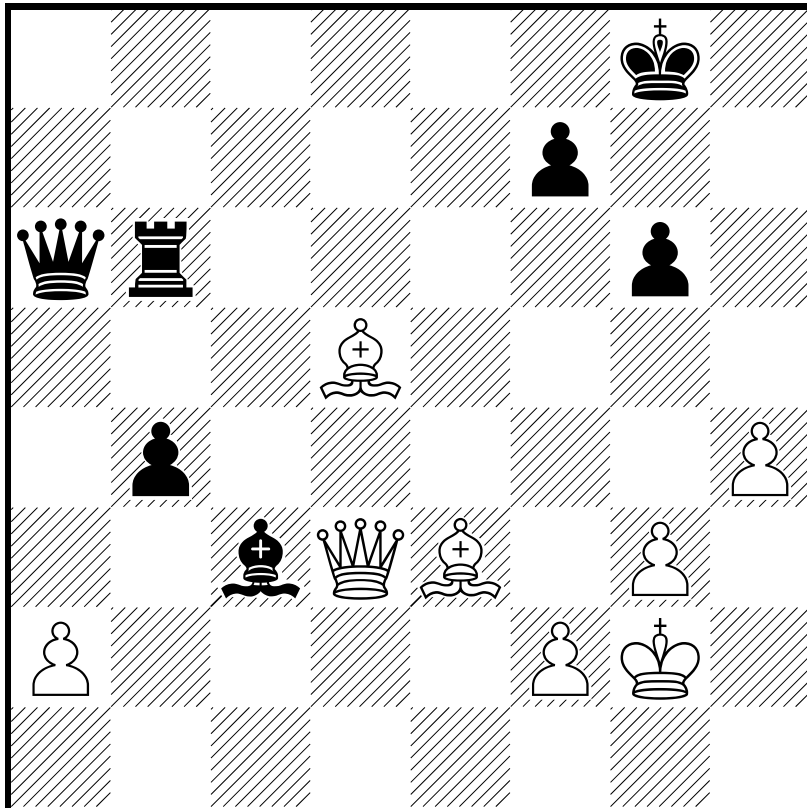
49...e4 jugada ganadora, aísla al peón h4 y gana un tiempo con el avance **50.b3 ♖d2+ 51.♔a3 ♔d6+ 52.♞c5+ f5 53.♞g1 ♔xh4 54.a5 ♞c2 55.b4? ♞d3+**

(Diagrama)

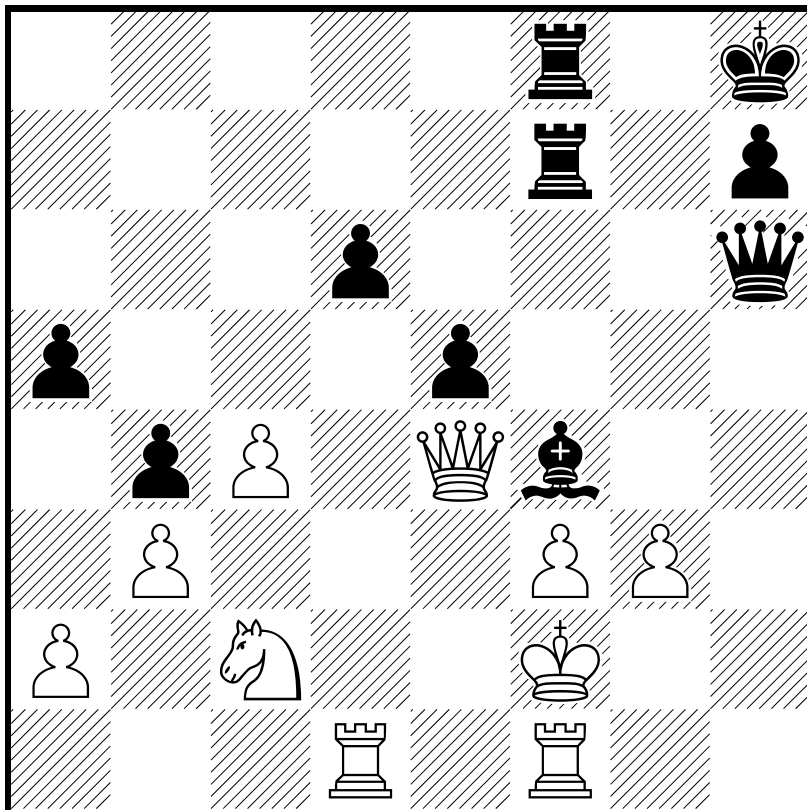
0-1



□ Topalov, V
■ Anand, V



□ Morozevich,A
■ Leko,P

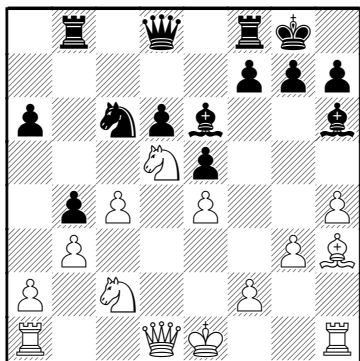


□ A. Morozevich

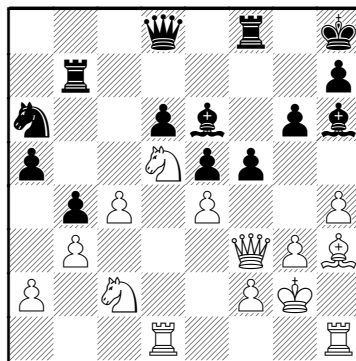
■ Peter Leko

WCC 2005 San Luis 2005

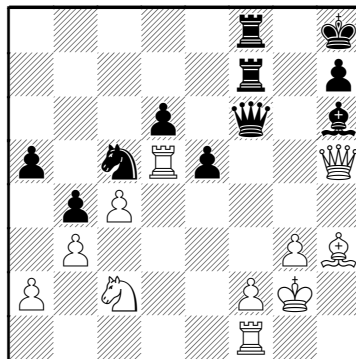
1.e4 c5 2.♘f3 ♘c6 3.d4 cxd4
4.♘xd4 ♘f6 5.♘c3 e5 6.♘db5
d6 7.♙g5 a6 8.♘a3 b5 9.♘d5
♙e7 10.♙xf6 ♙xf6 11.c4 b4
12.♘c2 ♖b8 13.b3 ♙g5 14.g3
0-0 15.h4 ♙h6 16.♙h3 ♙e6



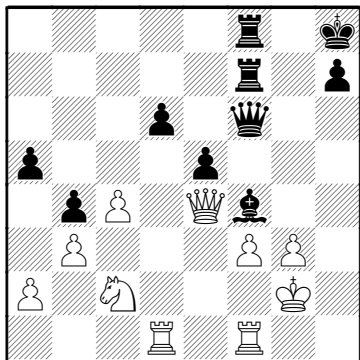
17.♙f1 a5 18.♙g2 ♖b7
19.♙f5 ♙h8 20.♙d3 ♘b8
21.♖ad1 ♘a6 22.♙f3 g6
23.♙h3 f5 Diagrama
24.h5 fxe4 25.♙xe4 ♘c5
26.♙e2 ♙xd5+ 27.♖xd5 ♖bf7
28.♖f1 gxh5 29.♙xh5 ♙f6



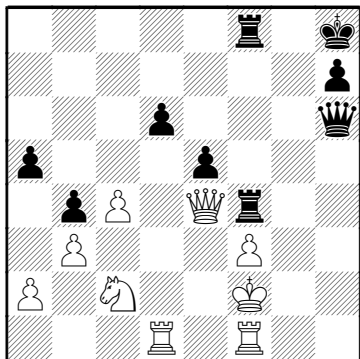
Diagrama



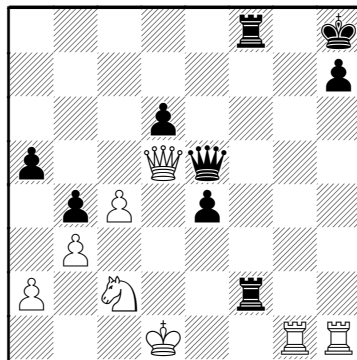
30.♙g4 ♘e4 31.f3 ♙g7
32.♖dd1 ♘f6 33.♙h3 ♘xg4
34.♙xg4 ♙f6 35.♙e4 ♙f4
Diagrama
36.♙f2 ♙h6 37.gxf4 ♖xf4



Diagrama



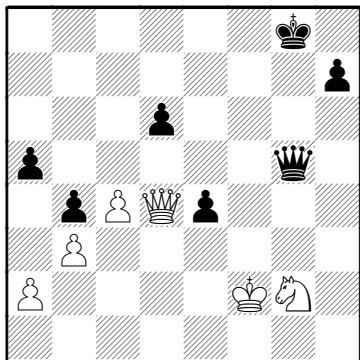
38. ♖h1 ♔g7 39. ♕d5 e4
 40. ♖dg1 ♖xf3+ 41. ♔e2 ♖f2+
 42. ♔d1 ♕e5 Diagrama
 43. ♖h5 ♖f1+ 44. ♖xf1 ♖xf1+
 45. ♔e2 ♕f4 46. ♕d4+ ♔g8



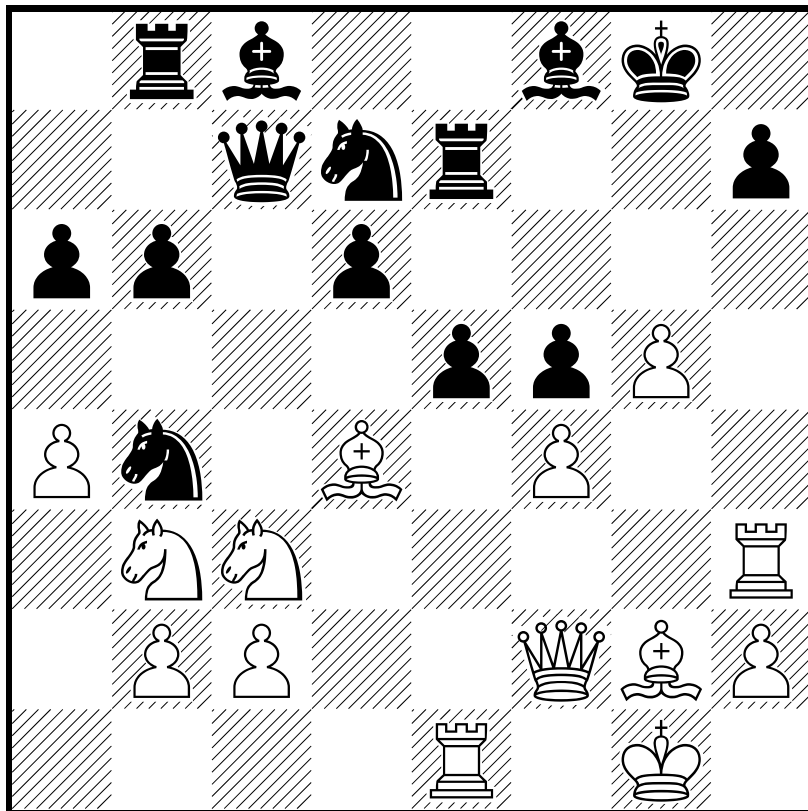
47. ♖g5+ ♕xg5 48. ♔xf1 ♕c1+
 49. ♗e1 ♕f4+ 50. ♔g1 ♕g5+
 51. ♗g2 ♕c1+ 52. ♔h2 ♕h6+
 53. ♔g3 ♕g5+ 54. ♔f2

(Diagrama)

1-0



□ R. Kasimdzhanov
■ Judit Polgar



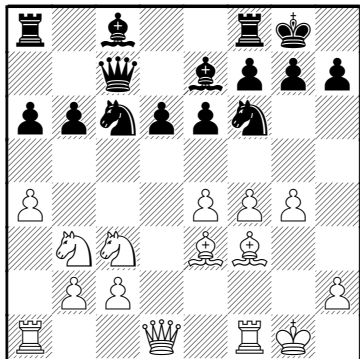
□ R. Kasimdzhanov

■ Judit Polgar

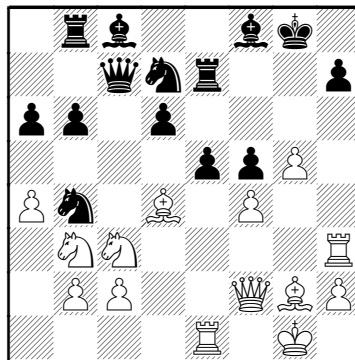
WCC 2005 San Luis

2005

1.e4 c5 2.♘f3 d6 3.d4 cxd4
 4.♘xd4 ♘f6 5.♘c3 a6 6.♙e2
 e6 7.a4 ♙e7 8.0-0 ♘c6
 9.♙e3 0-0 10.f4 ♙d7 11.♘b3
 b6 12.♙f3 ♚c7 13.g4 ♙c8



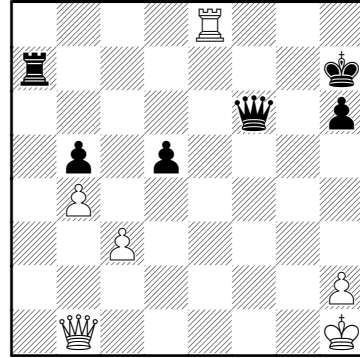
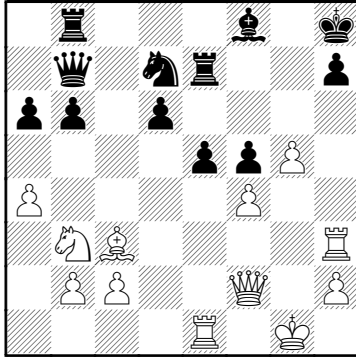
14.g5 ♘d7 15.♙g2 ♖e8
 16.♗f3 ♙f8 17.♗h3 g6 18.♚e1
 ♘b4 19.♚f2 ♗b8 20.♗f1 f5
 21.exf5 gxf5 22.♙d4 ♖e7
 23.♗e1 e5 Diagrama
 24.♘d5 Jugada ganadora, el
 intercambio forzado deja al alfil
 activo y atacando directamente



el flanco del rey ♘xd5
 25.♙xd5+ ♚h8 26.♙c3
 El negro tiene su peón central e
 pinado ♙b7 27.♙xb7 ♚xb7

(Diagrama)

28.♘d4 Un oferta que no se
 puede aceptar, sería mate
 inmediato ♗f7 29.♚h4 b5
 30.♘xf5 La torre no puede
 abandonar su función defensiva
 y las piezas blancas continua
 apilandose en el lado correcto
 d5 31.g6 ♚b6+ 32.♚h1 ♚xg6
 33.♗xe5 ♘xe5 34.♙xe5+ ♙g7
 35.♘xg7 ♗xg7 36.♙xg7+



♙xg7 37.axb5 axb5 38.c3
♙g6 39.f5 ♙g7 40.♖e3 ♜a8
41.♙e1 ♙f7 42.♙d1 ♙g7
43.b4 h6 44.♙e1 ♜a7 45.f6
♙xf6 46.♖e8+ ♔h7 47.♙b1+

(Diagrama)

Si ♙g6 seguiría ♜h8 y si ♔g7
 con ♙g1 se ganaría la torre en
 a7 con doble ataque
1-0