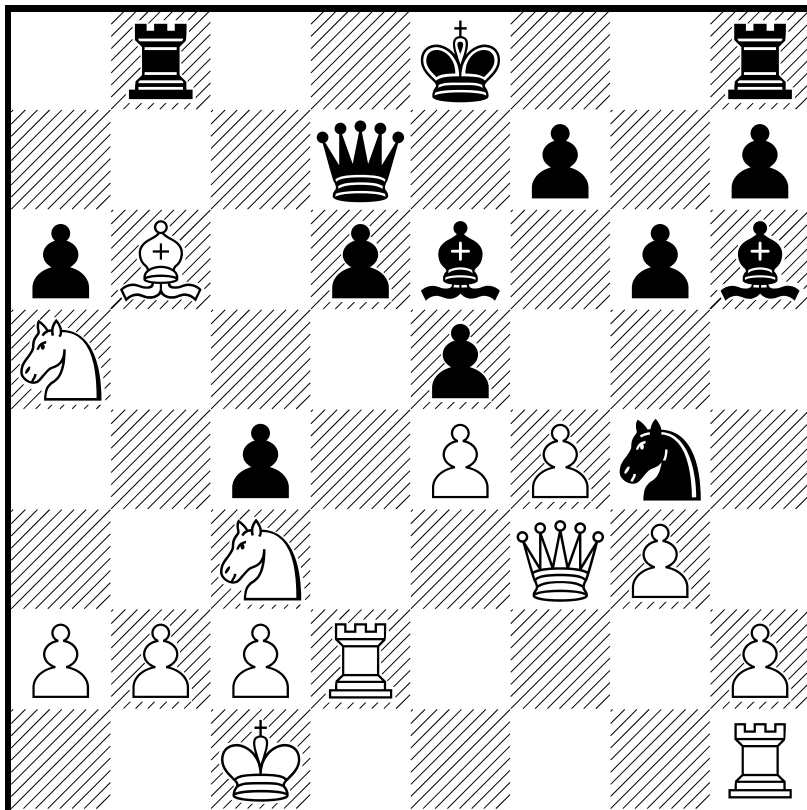


□ V. Anand
■ R. Kasimdzhanov



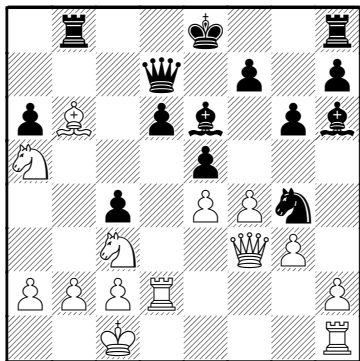
□ V. Anand

■ R. Kasimdzhanov

WCC 2005 San Luis

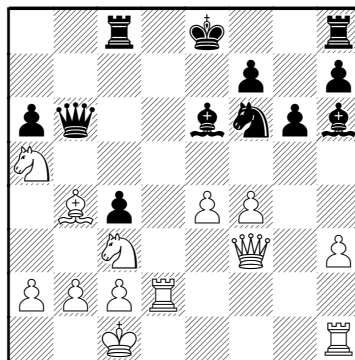
2005

1.e4 c5 2.♘f3 d6 3.d4 cxd4
 4.♘xd4 ♘f6 5.♘c3 a6 6.f3 e5
 7.♘b3 ♙e6 8.♙e3 ♘bd7
 9.♚d2 b5 10.0-0-0 ♘b6
 11.♚f2 ♘c4 12.♙xc4 bxc4
 13.♘a5 ♖c8 14.♙b6 ♚d7
 15.g3 g6 16.♖d2 ♙h6 17.f4
 ♘g4 18.♚f3 ♖b8



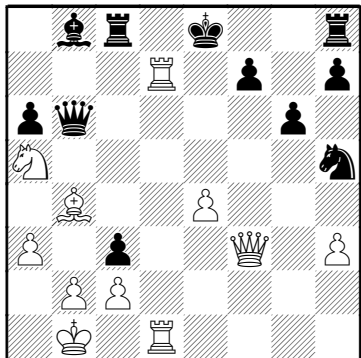
19.h3 El contra ataque al caballo deja seguro el alfil y el blanco gana un tiempo ♘f6 [19...♘h2 Era más agresiva dejaba en juego la torre sobre la columna b abierta ; 19...♖xb6

20.hxg4 Dejaba el alfil h6 expuesto a la torre y sin tiempo para abrir espacio al segundo alfil e6 que está encerrado]
20.♙c5 Aprovecha la clavada del peón dama y lo gana **exf4**
21.gxf4 ♖c8 **22.♙xd6 ♚d8**
23.♙b4 ♚b6



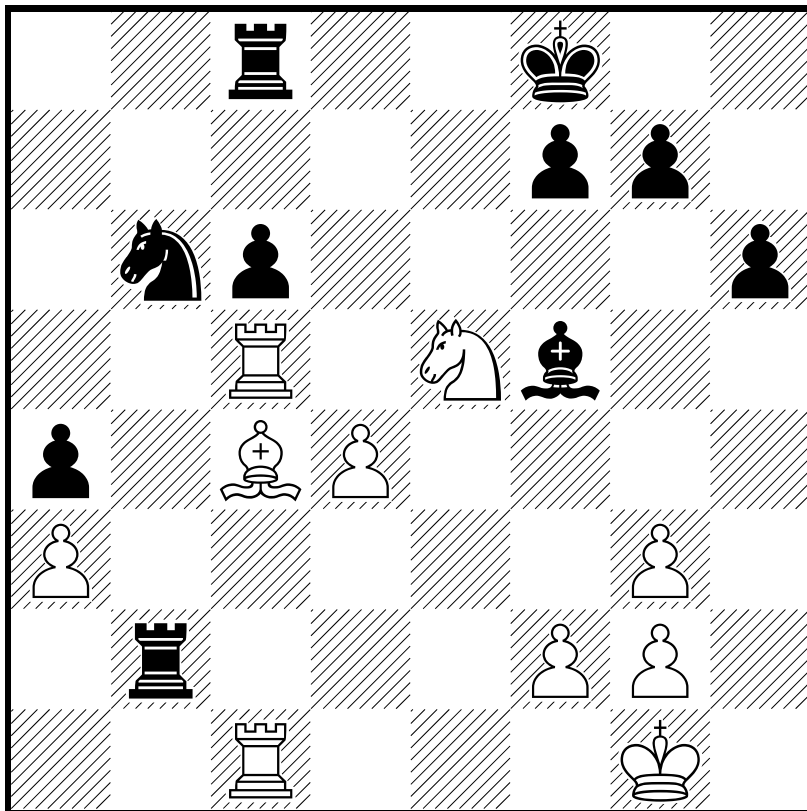
24.a3 El blanco está ganado, el rey negro en el centro y las piezas más activas sumadas a la ventaja de un peón ♘h5
25.♘b1 Desclava la torre ante la inevitable caída del peón f4 **♙xf4**
26.♘d5 ♙xd5 **27.♖xd5**
 Salva la torre por la jugada forzada anterior y gana un tiempo centralizando la torre sin

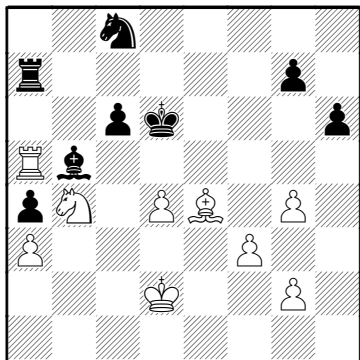
costo ♖b8 28.♖hd1 c3 29.♖d7



1-0

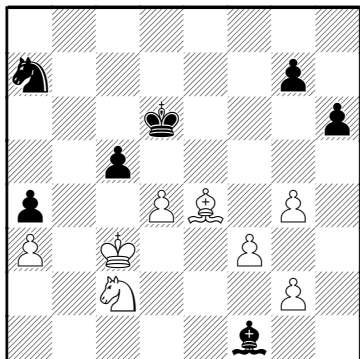
□ Svidler,P
■ Morozevich,A





○

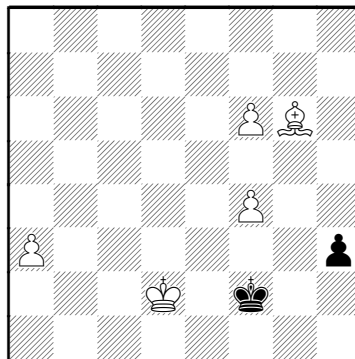
Diagrama



○

53.dxc5+ ♔xc5 54.♖e3 ♕a6
 55.♗c2 ♜b5+ 56.♖b2 ♜d6
 57.♗xa4 ♖d4 58.♜f5+ ♜xf5
 59.gxf5 h5 60.g3 ♗e2 61.♗c6
 ♖e3 62.♖c3 tomar el peón

abriría el camino a la corona del
 peón a3 ♔f2 63.♔d2 ♗a6
 64.g4 h4 65.g5 h3 66.f6 gxf6
 67.gxf6 ♗b5 68.♗e4 ♗e8
 69.f4 ♗g6 70.♗xg6



●

1-0