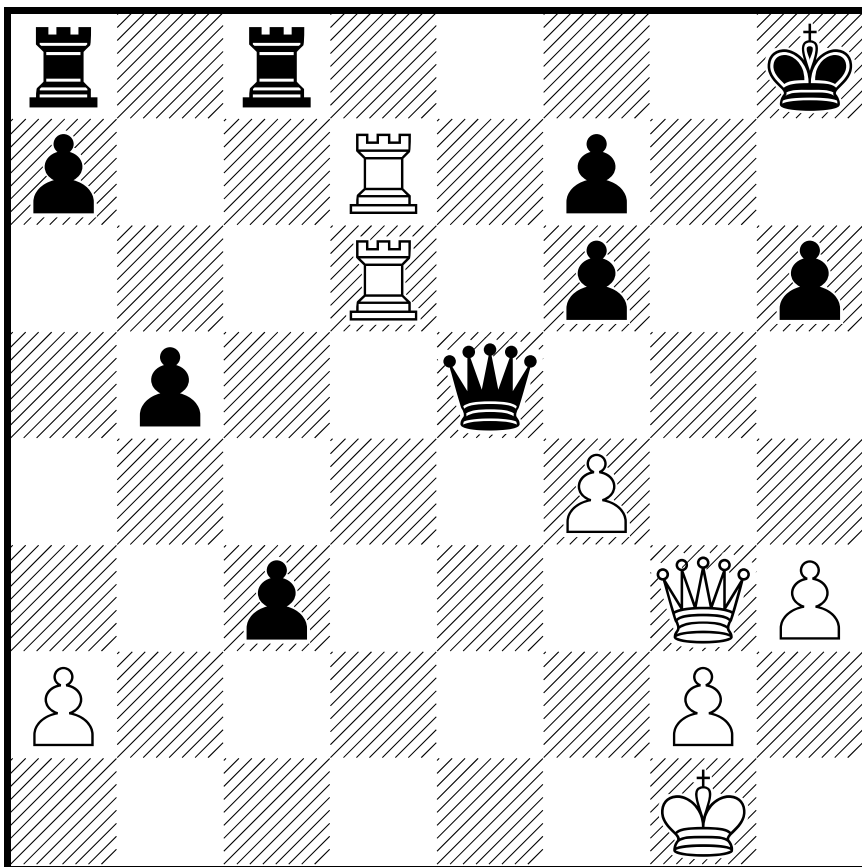


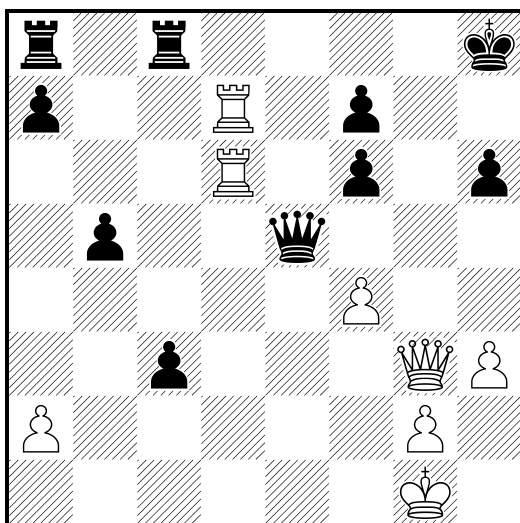
□ Sharavdorj,D
■ Atalik,S



Dashzeveg tiene, con toda seguridad, la sarten por el mango sus torres han invadido el campo de Suat, además, son mano porque el ataque directo a dama dejan un panorama oscuro para el rey negro. Suat tiene que hacer un defensa exacta y precisa y lo logra.

□ Sharavdorj,D	D41
■ Atalik,S	2453
East Bay CC GM	2560
[Robert Byrne]	02.04.2005

1.d4 ♘f6 2.c4 e6 3.♘f3 d5 4.♘c3 c5
 5.cxd5 ♘xd5 6.e4 ♘xc3 7.bxc3 cxd4
 8.cxd4 ♖b4+ 9.♙d2 ♖xd2+ 10.♚xd2 0-0
 11.♙c4 ♘c6 12.0-0 b6 13.♞ad1 ♘a5
 14.♙d3 ♖b7 15.d5 exd5 16.e5 ♘c4 17.♞f4
 ♞e7 18.♘g5 h6 19.♘h7 ♞xe5 20.♞f3 ♞fe8
 21.♙xc4 dxc4 22.♞xb7 ♞e4 23.♘f6+ gxf6
 24.♞c7 b5 25.♞d7 ♞e6 26.h3 ♞ec8
 27.♞g3+ ♔h8 28.♞fd1 c3 29.♞1d6 ♞e5
 30.f4



♞xd6 31.♞xd6 c2 32.♞xf6 c1♞+ 33.♔h2
 ♞c6 34.♞xf7 ♞c3 35.♞h4 ♞g8 36.♞c7 ♞xc7
 0-1