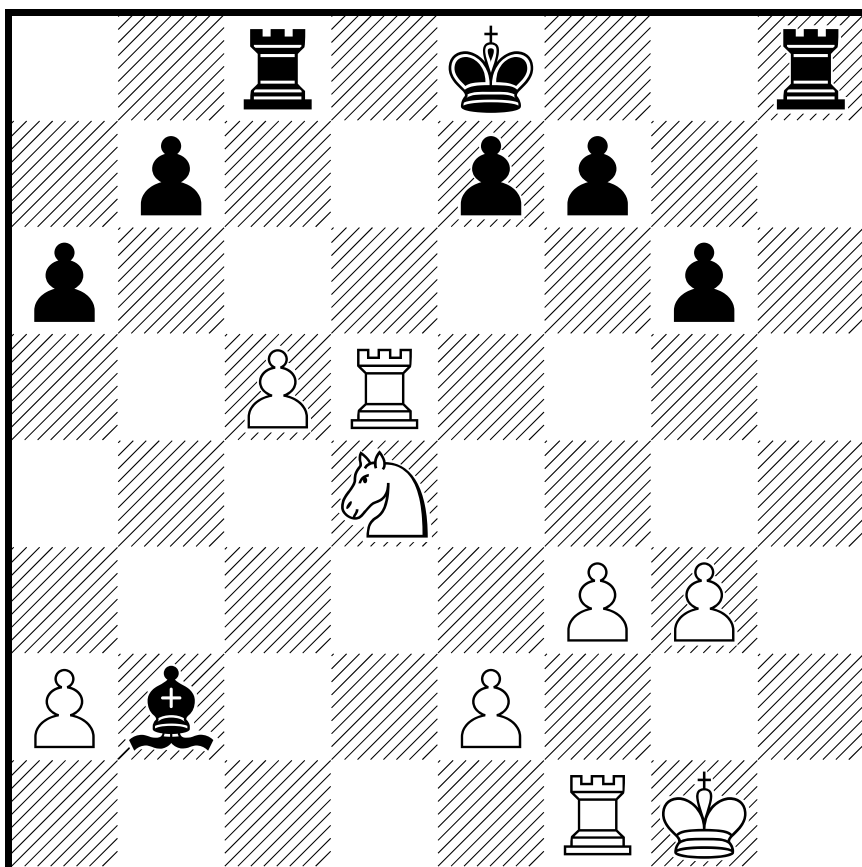


□ Chetverik,M
■ Glek,I



Las retiradas del campo enemigo deben ser calculadas, no suceda lo que aconteció, en lo parecía un seguro paso atrás y que resultó en una omisión costosa

A30

□ Chetverik, M

2305

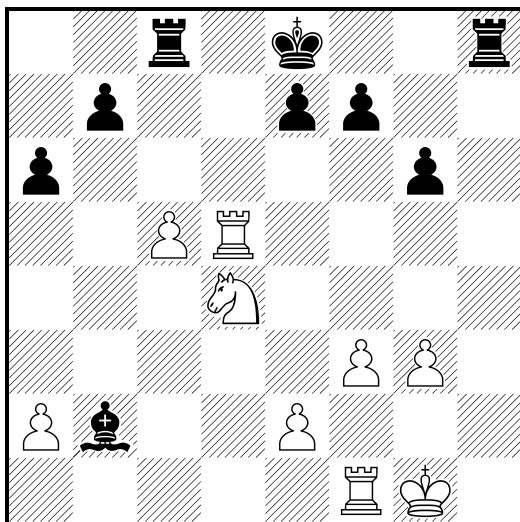
■ Glek, I

2597

TCh-RUS Sochi RUS

28.04.2005

1.d4 g6 2.c4 ♘g7 3.g3 c5 4.♗f3 cxd4
 5.♗xd4 ♘c6 6.♗b3 d6 7.♙g2 ♙e6 8.♗a3
 ♚d7 9.c5 d5 10.0-0 ♗f6 11.♗b5 ♜c8
 12.♙e3 ♙h3 13.♞c1 h5 14.f3 h4 15.♚e1
 ♙xg2 16.♚xg2 ♚e6 17.♙f2 hxg3 18.♙xg3
 ♚h3+ 19.♗g1 ♗h5 20.♞d1 ♗xg3 21.♚xg3
 ♙xb2 22.♞xd5 a6 23.♗5d4 ♚xg3+ 24.hxg3
 ♗xd4 25.♗xd4 Diagrama



♞xc5

0-1