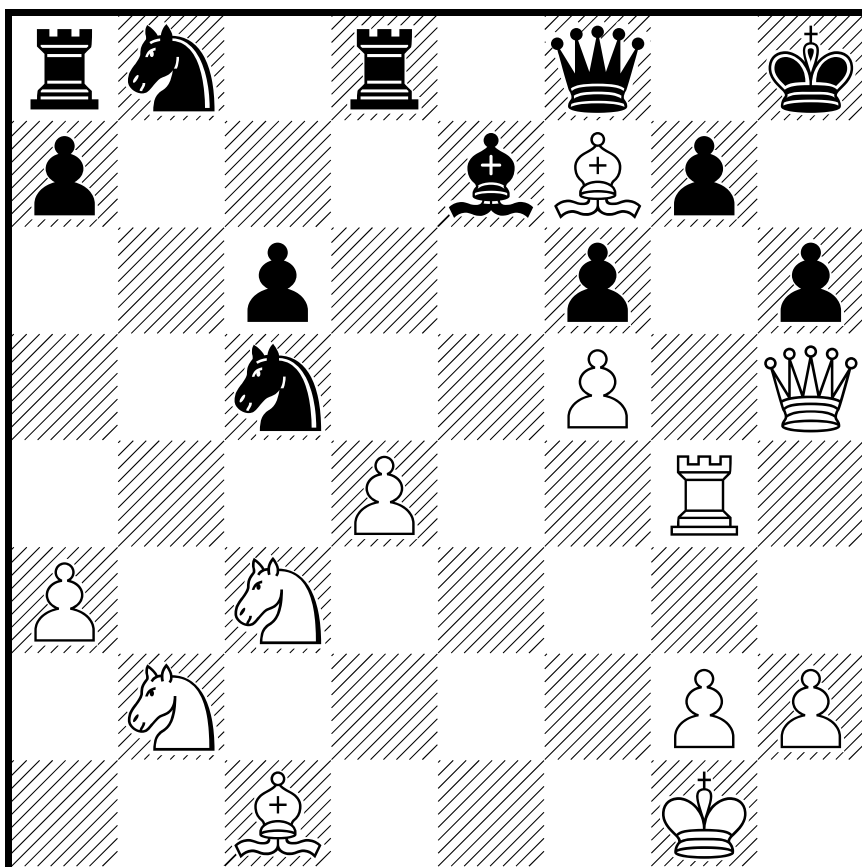


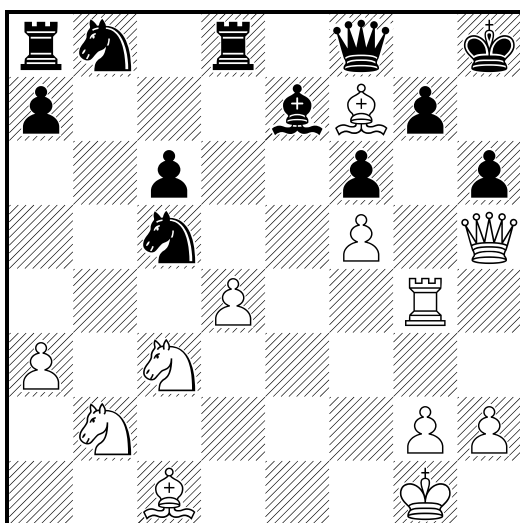
- Zaiatz, Elena
- Peptan, Corina-Isabela



Corina-Isabela ha sido lenta en el despliegue, su renuncia es inminente. Elena tuvo la piedra que de el sufrimiento no se alargara innecesariamente.

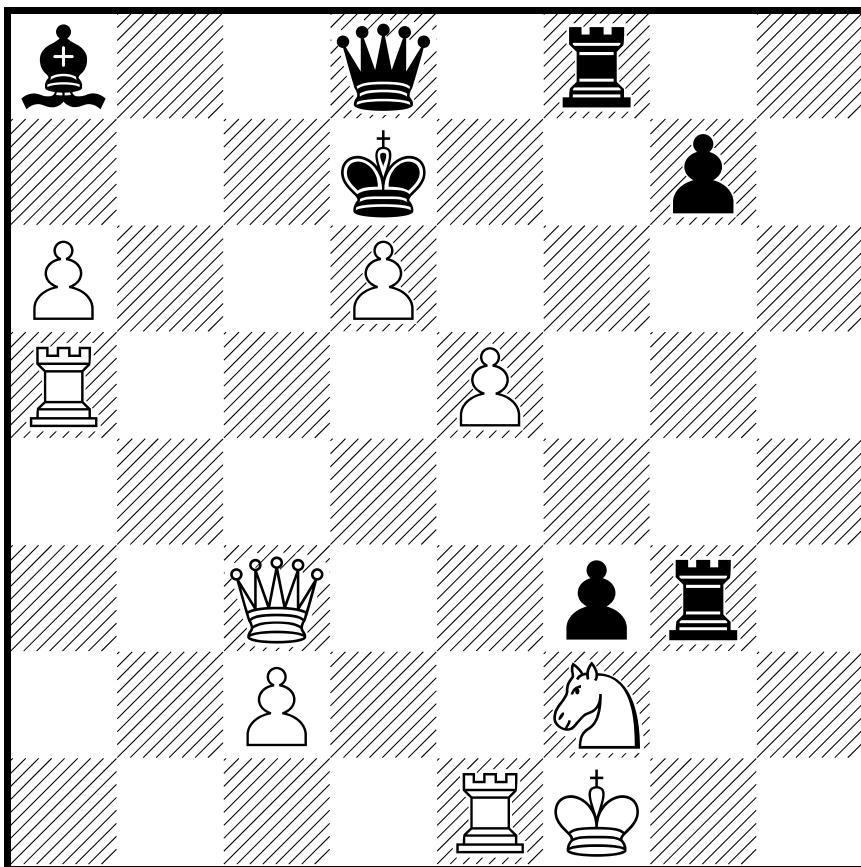
**Zaiatz,Elena** **E46**  
**2398**  
 **Peptan,Corina-Isabela** **2435**  
 EIWCC Chisinau, Moldova 16.06.2005

1.d4 ♘f6 2.c4 e6 3.♘c3 ♙b4 4.e3 0-0  
 5.♘ge2 d5 6.a3 ♙d6 7.c5 ♙e7 8.♘f4 c6  
 9.♘d3 b6 10.b4 ♙a6 11.♙e2 ♘fd7 12.f4  
 bxc5 13.bxc5 f6 14.0-0 e5 15.f5 ♙c4  
 16.♖b1 ♔c8 17.♖b4 ♖d8 18.♖xc4 dxc4  
 19.♘b2 ♘xc5 20.♙xc4+ ♔h8 21.♗h5 exd4  
 22.♖f4 h6 23.exd4 ♔d7 24.♖g4 ♔e8 25.♙f7  
 ♗f8



26.♖g6 ♔xf7 27.♖xh6+ gxh6 28.♔xf7 ♖d7  
 29.♙xh6 ♙d8 30.♙g7+ ♔h7 31.♗g6+ ♔g8  
 32.♙xf6+ ♔f8 33.♗h6+  
 1-0

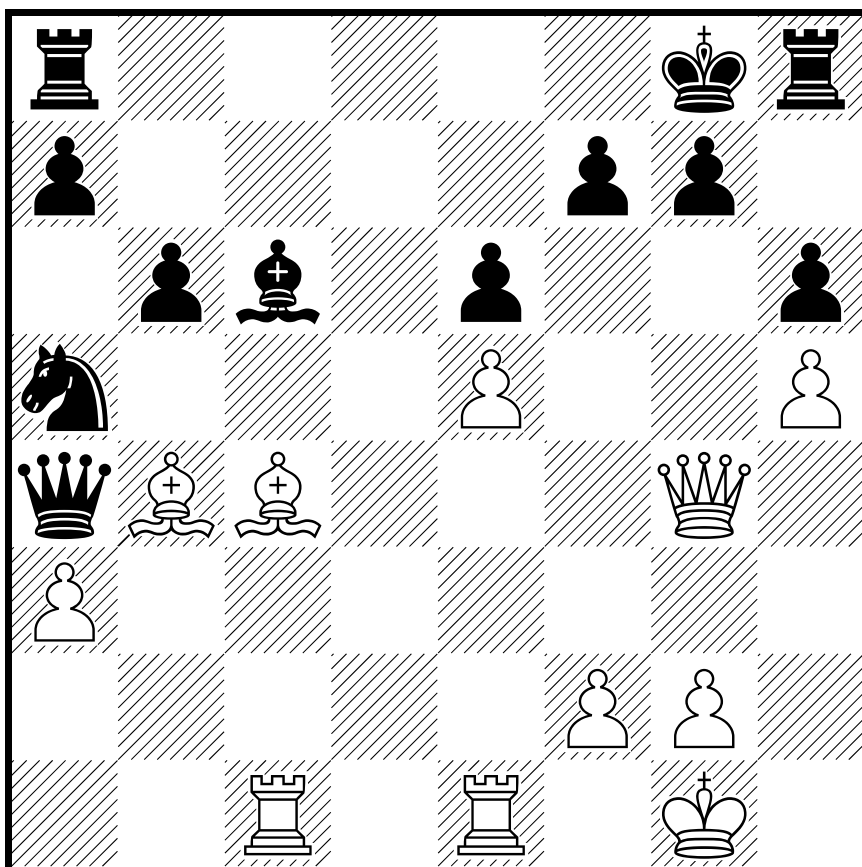
- Zozulia,Anna  
■ Zakurdjaeva,Irina



Anna tiene sus piezas comprometidas en bloquear el avance del peón alfil y ha creado una situación muy prometedora en el ataque; Irina no le perdona que tenga entre los defensores al rey y reclama el premio.



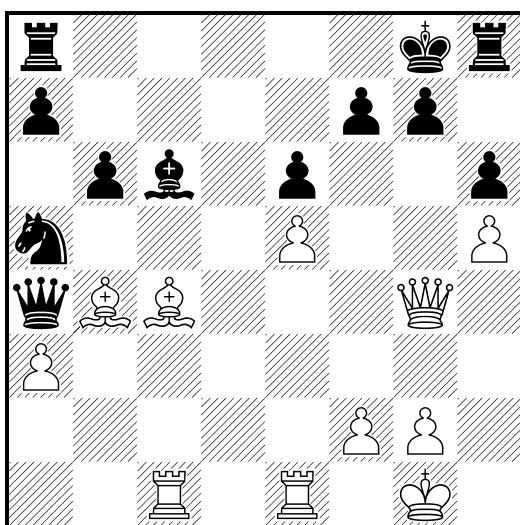
- Kosintseva,Nadezhda
- Peng,Zhaoqin



Nadezhda tiene a su favor la asimetría del espacio, sus alfiles apuntan a donde debe ser, sus torres están activas, etc.

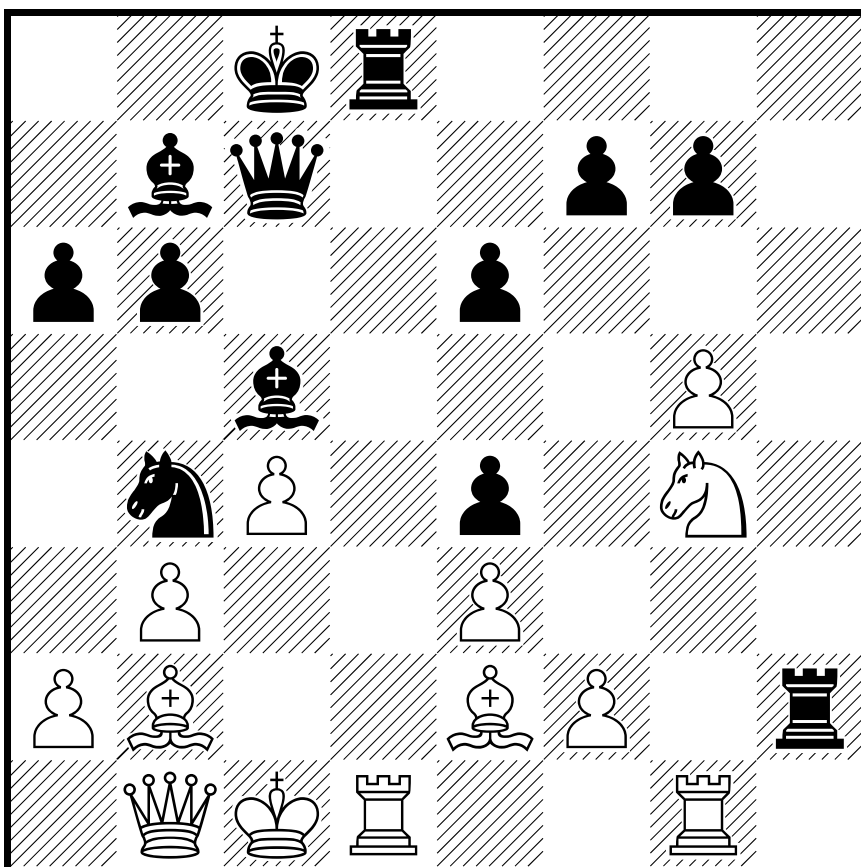
	<b>C18</b>
☐ <b>Kosintseva,Nadezhda</b>	<b>2459</b>
■ <b>Peng,Zhaoqin</b>	<b>2392</b>
EIWCC Chisinau, Moldova	22.06.2005

1.e4 e6 2.d4 d5 3.♘c3 ♙b4 4.e5 c5 5.a3  
 ♙xc3+ 6.bxc3 ♚a5 7.♙d2 ♜e7 8.♜f3 ♞bc6  
 9.h4 cxd4 10.cxd4 ♚a4 11.h5 h6 12.♙d3  
 b6 13.♚e2 ♞xd4 14.♜xd4 ♚xd4 15.0-0  
 ♞c6 16.♞fe1 ♙d7 17.c3 ♚a4 18.c4 dxc4  
 19.♙xc4 ♞a5 20.♞ac1 ♙c6 21.♚g4 ♜f8  
 22.♙b4+ ♜g8



23.♙xe6 ♙e8 24.♞c7 ♞h7 25.♚f3 ♞d8  
 26.♙xf7+ ♙xf7 27.♚xf7+ ♜h8 28.e6  
 1-0

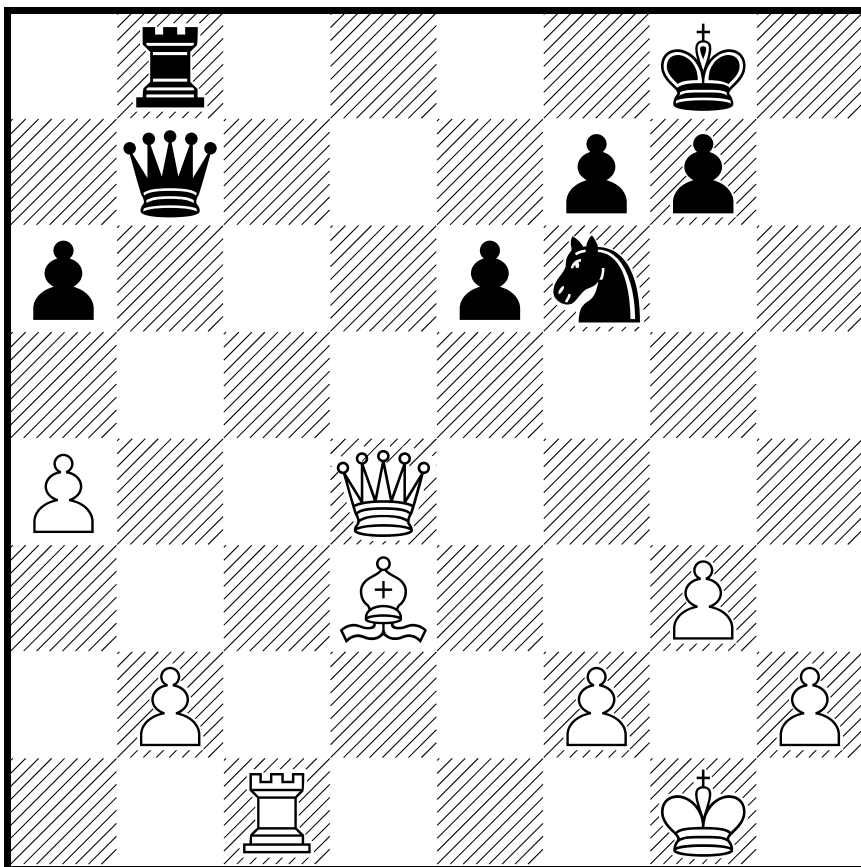
- Schuurman, Petra
- Partac, Elena



Petra creyó tener todo defendido, en la última quizo defender y atacar, pero ya estaba condenada a firmar la planilla.



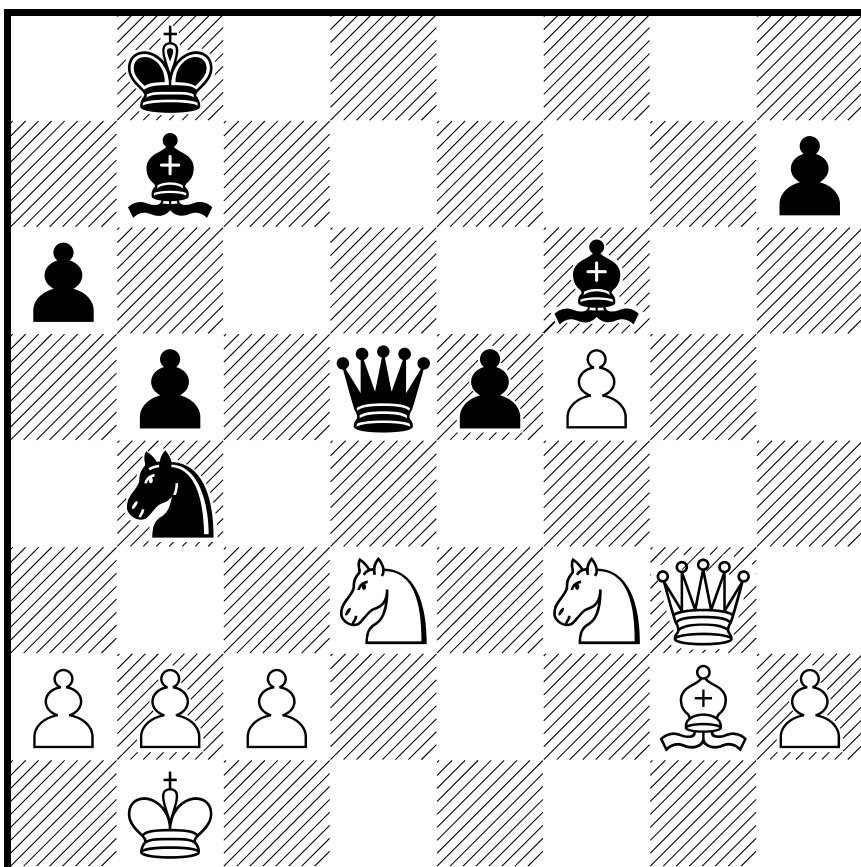
- Lahno, Kateryna
- Zdebskaja, Natalia



Natalia creyó haber resuelto el problema de su desventaja, el peon caballo está bajo fuerte presión; Kateryna tiene una respuesta inesperada para este problema.



- Lahno, Kateri
- Kosintseva, N



Nadezhda ha montado una seria amenaza contra el rey blanco pero ha dejado espacio para que Kateyna haga otras cuentas.

B69

□ Lahno, Kateri

2467

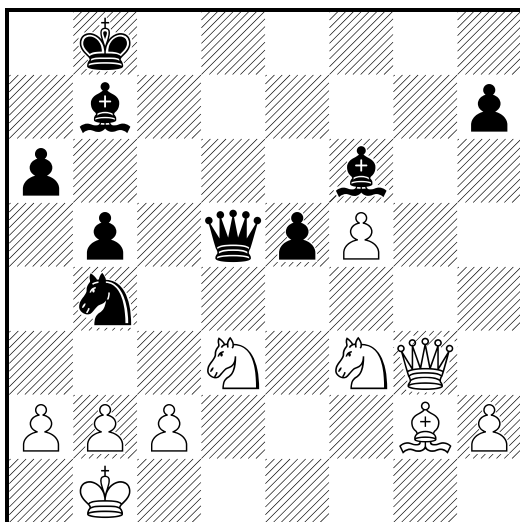
■ Kosintseva, N

2459

6th ch-EURw Playoffs Champion

24.06.2005

1.e4 c5 2.♘f3 ♘c6 3.d4 cxd4 4.♘xd4 ♘f6  
 5.♘c3 d6 6.♙g5 e6 7.♚d2 a6 8.0-0-0 ♙d7  
 9.f4 ♙e7 10.♘f3 b5 11.♙xf6 gxf6 12.♖b1  
 ♚b6 13.f5 0-0-0 14.fxe6 fxe6 15.g3 ♖b8  
 16.♙h3 ♙c8 17.♘e2 d5 18.exd5 ♗xd5  
 19.♚c1 ♗hd8 20.♘f4 ♗xd1 21.♗xd1 f5  
 22.♗xd8 ♚xd8 23.♘d3 ♙f6 24.♚e1 ♚d6  
 25.g4 ♚d5 26.♚g3+ e5 27.gxf5 ♙b7 28.♙g2  
 ♘b4



29.♘fxe5 ♚xa2+ 30.♖c1 ♙xg2 31.♘c6+  
 ♖c8 32.♘cxb4 ♚a1+ 33.♖d2 ♚f1 34.♚g8+  
 ♙d8 35.♚e6+ ♖b7 36.♘c5+ ♖c7 37.♘bxa6#  
 1-0