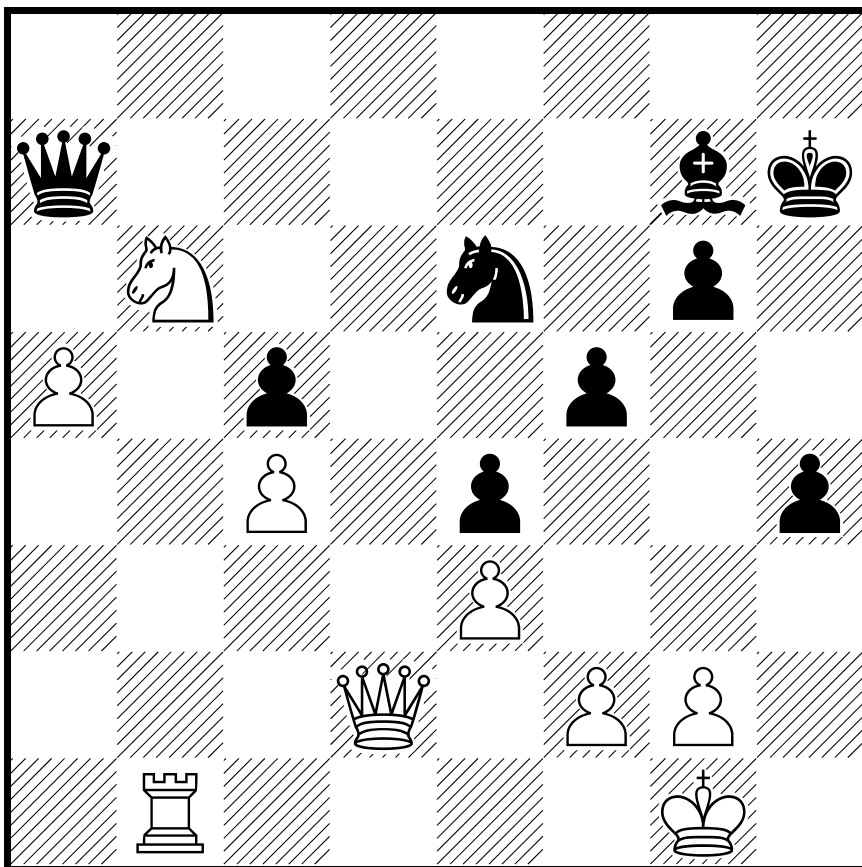


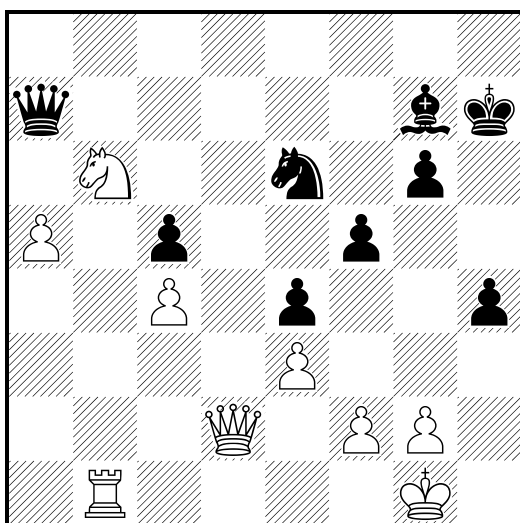
□ Cramling,P
■ Olsson,An



Anders se encuentra ya preocupado por la amenaza del peón torre que tiene el camino libre a la corona, Pia hace lo que le corresponde para precipitar el paso incontenible.

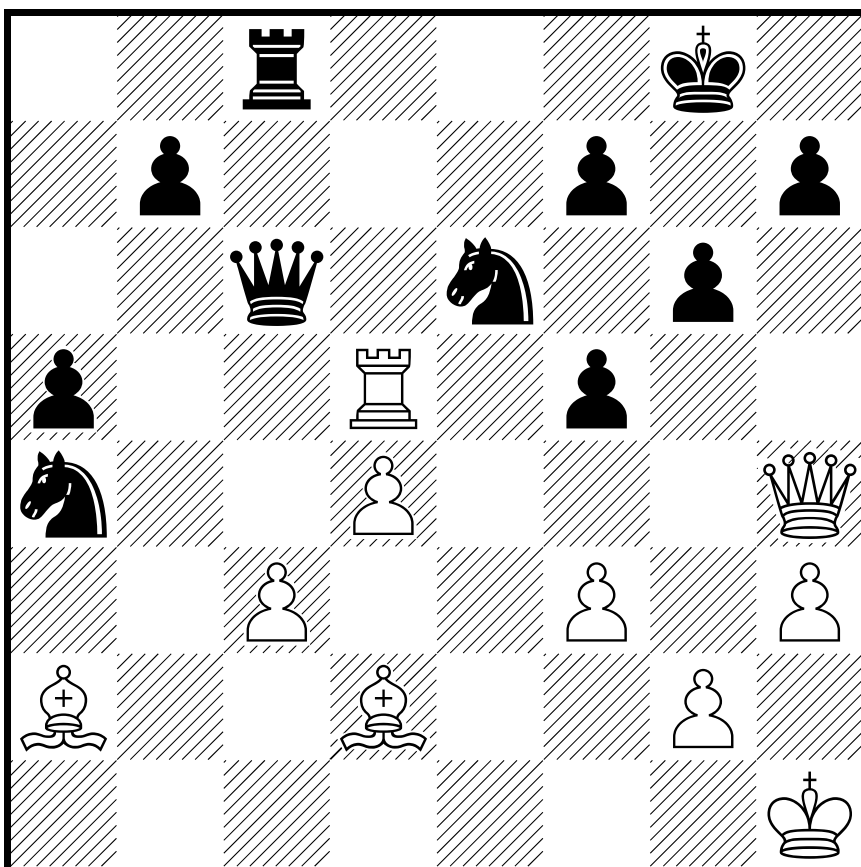
□ Cramling,P E61
 ■ Olsson,An 2494
 ch-SWE Goeteborg SWE 2416
03.07.2005

1.d4 ♘f6 2.♘f3 g6 3.c4 ♔g7 4.♘c3 d6
 5.♙g5 0-0 6.e3 ♘bd7 7.♙e2 c6 8.0-0 e5
 9.h3 ♚e7 10.♞c1 ♞e8 11.b4 ♘f8 12.d5 ♞d8
 13.♘d2 h6 14.♙xf6 ♚xf6 15.dxc6 bxc6
 16.♙f3 ♙d7 17.b5 ♞ac8 18.♘de4 ♚e7
 19.♘xd6 ♙xh3 20.♘xc8 ♙xc8 21.♚e2 c5
 22.♞fd1 f5 23.♞xd8 ♚xd8 24.♙d5+ ♔h7
 25.♘a4 ♚e7 26.b6 e4 27.♞b1 axb6
 28.♘xb6 ♙e6 29.a4 h5 30.a5 ♚a7 31.♚d2
 h4 32.♙xe6 ♘xe6



33.♚d7 ♚xa5 34.♚xe6 ♚a2 35.♞f1 ♚e2
 36.♘d5 ♚g4 37.♘f4
 1-0

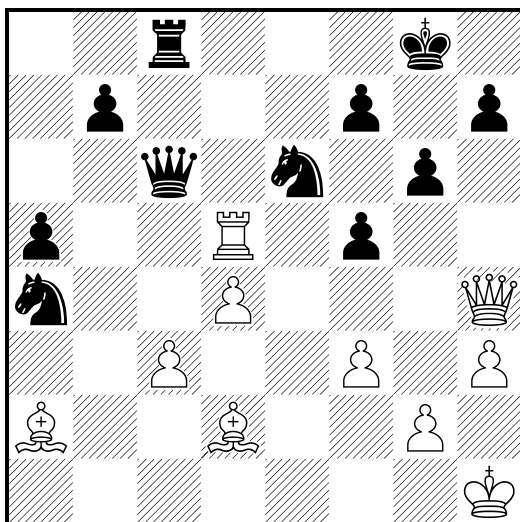
□ Cramling,P
■ Berg,E



Emanuel se ha distraído de la amenaza anterior a su rey y ahora se ocupa imprudentemente de los peones del ala opuesta. Pia se empeña de nuevo en el ataque y deja que las cosas en el otro lado tengan su desenlace natural.

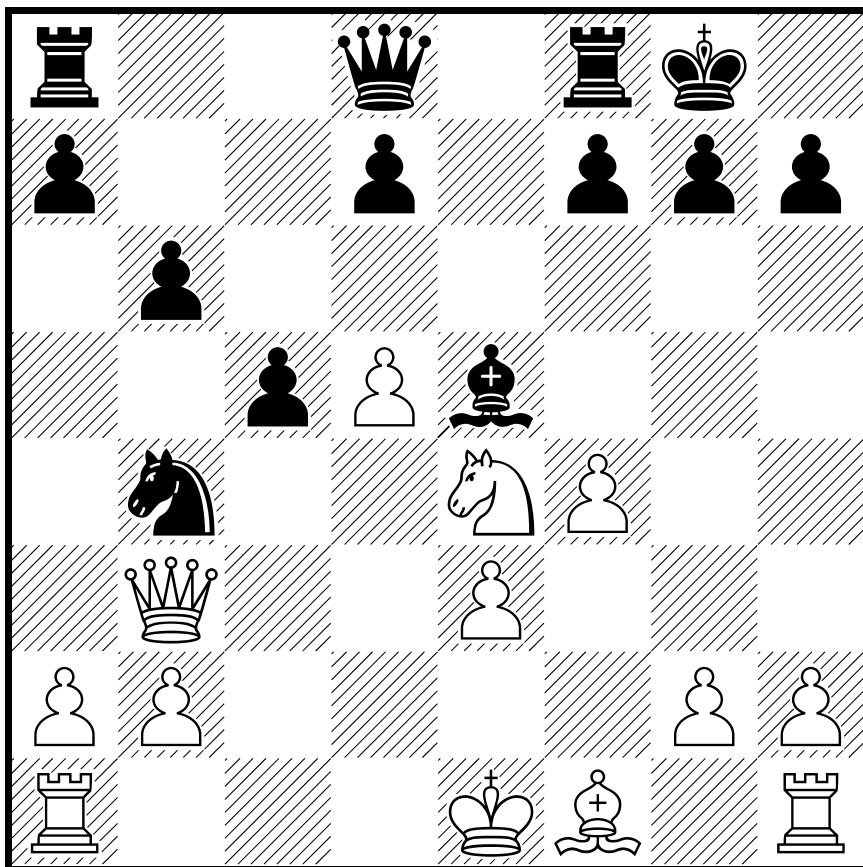
Cramling,P D18
 Berg,E 2494
 ch-SWE Goeteborg SWE 2539
05.07.2005

1.♘f3 ♘f6 2.c4 c6 3.d4 d5 4.♘c3 dxc4
 5.a4 ♙f5 6.♘h4 e6 7.♘xf5 exf5 8.e3 ♙b4
 9.♙xc4 0-0 10.♚c2 g6 11.0-0 ♘bd7
 12.♙a2 ♜c8 13.f3 c5 14.♚f2 ♚e7 15.♙d2
 ♞fe8 16.♞fe1 a6 17.♙h1 ♚d6 18.♞ad1 ♘b6
 19.♚h4 cxd4 20.exd4 ♞xe1+ 21.♞xe1 ♘h5
 22.♙h6 ♘g7 23.♞e5 a5 24.h3 ♚d8 25.♙g5
 ♚d7 26.♞b5 ♙xc3 27.bxc3 ♘xa4 28.♞d5
 ♚c6 29.♙d2 ♘e6



30.♚f6 ♘xc3 31.♞c5 ♚xc5 32.♙xe6 ♚f8
 33.♙xc8 ♘d5 34.♚e5 ♚xc8 35.♙h6
 1-0

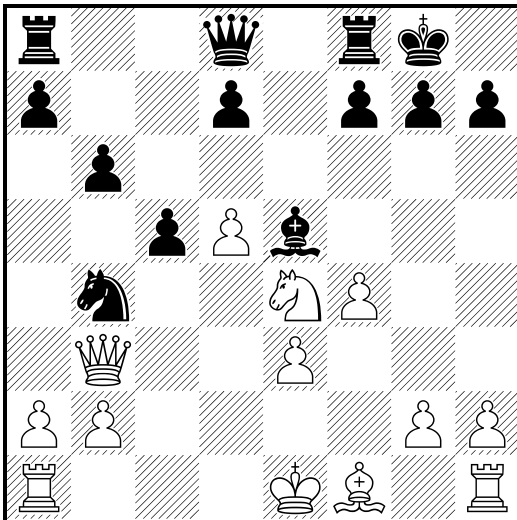
□ Lindberg,Bo
■ Hermansson,E



Bosse no alcanzó a comprender cuál fue el error que cometió en la apertura, a la luz de las respuestas dadas a las amenazas que siguieron es difícil creer que ya estaba condenado.

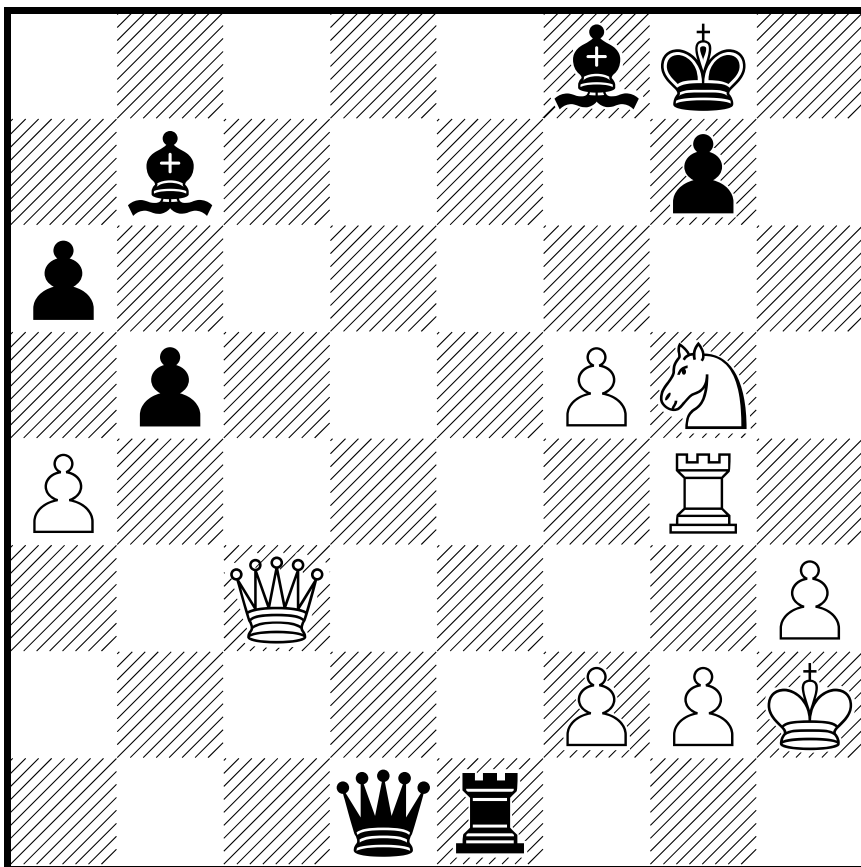
□ Lindberg,Bo E12
 2359
 ■ Hermansson,E 2430
 ch-SWE Goeteborg SWE 08.07.2005

1.♘f3 ♘f6 2.c4 b6 3.d4 e6 4.♘c3 ♙b7
 5.♙g5 ♙b4 6.♘d2 ♙e7 7.♚c2 c5 8.♙xf6
 ♙xf6 9.d5 exd5 10.♘xd5 0-0 11.e3 ♘a6
 12.♘e4 ♙e5 13.f4 ♙xd5 14.cxd5 ♘b4
 15.♚b3



♙xf4 16.exf4 ♚e7 17.0-0-0 ♚xe4 18.a3
 ♚xf4+ 19.♖d2 ♜ae8 20.♙d1 ♜e3 21.♚c4
 ♜fe8 22.♙e2 ♜8e4 23.♚b5 a6 24.g3 ♚d6
 25.♚a4 ♘d3
 0-1

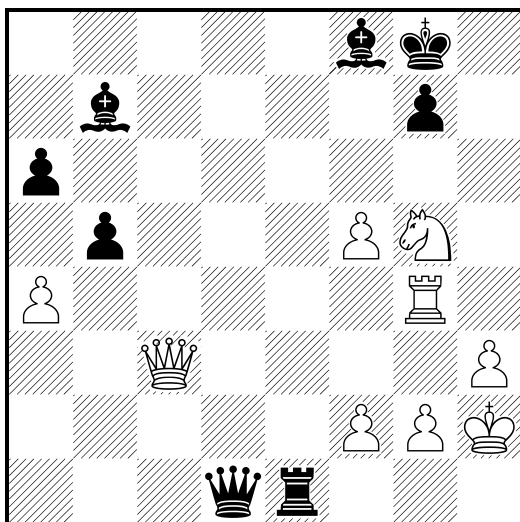
- Ernst,T
■ Ong,Kez



Kezli creyó solucionar la amenaza contra el rey abriendo la ventana de escape, Thomas tenía un plan mas complejo y lo derrumba sin dificultad.

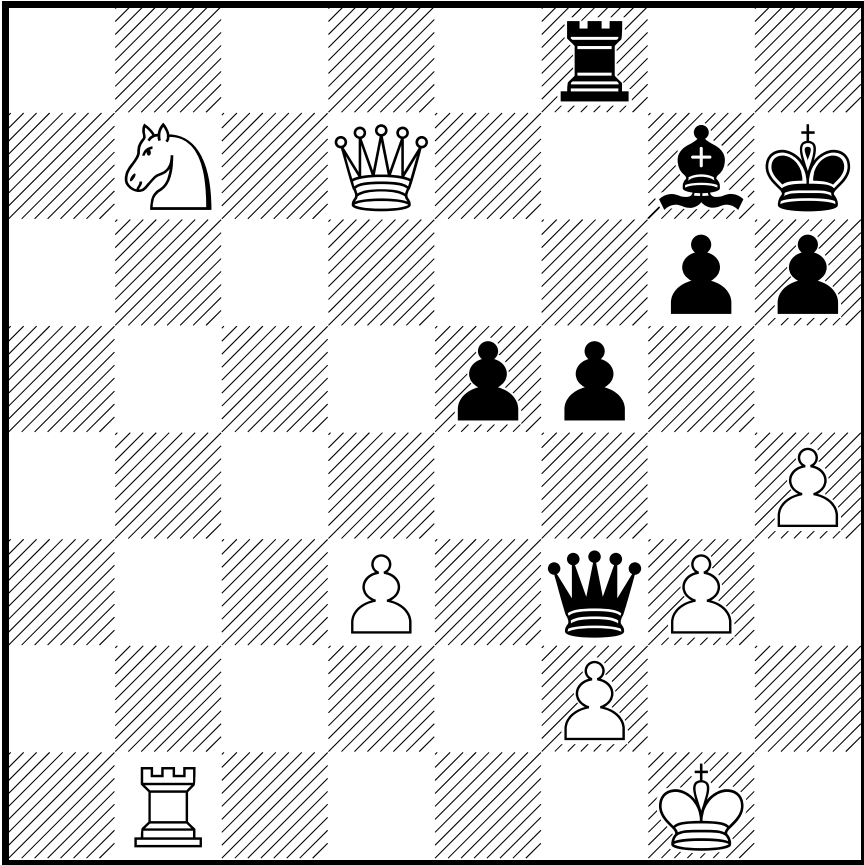
Ernst,T C92
 Ong,Kez 2459
 ch-SWE Goeteborg SWE 2371
08.07.2005

1.e4 e5 2.♘f3 ♘c6 3.♙b5 a6 4.♙a4 ♘f6
 5.0-0 ♙e7 6.♖e1 b5 7.♙b3 d6 8.c3 0-0
 9.h3 ♙b7 10.d4 ♖e8 11.♘bd2 ♙f8 12.a4 h6
 13.♙c2 exd4 14.cxd4 ♘b4 15.♙b1 c5 16.d5
 ♘d7 17.♖a3 f5 18.♘h2 ♘f6 19.♖g3 ♔d7
 20.♖g6 ♔f7 21.exf5 ♖xe1+ 22.♔xe1 ♖e8
 23.♔d1 ♔xd5 24.♘hf1 c4 25.♘e3 ♔d4
 26.♘g4 ♘xg4 27.♖xg4 ♔e5 28.♙e4 d5
 29.♘f3 ♔e7 30.♙b1 d4 31.♙xh6 d3 32.♙e3
 ♘d5 33.♙d4 ♘f6 34.♙xf6 ♔xf6 35.♙xd3
 cxd3 36.♔xd3 ♔xb2 37.♘g5 ♖e1+ 38.♔h2
 ♔e5+ 39.♖g3 ♔d5 40.♔c3 ♔d1 41.♖g4



♔xg4 42.♔b3+ ♔c4
 0-1

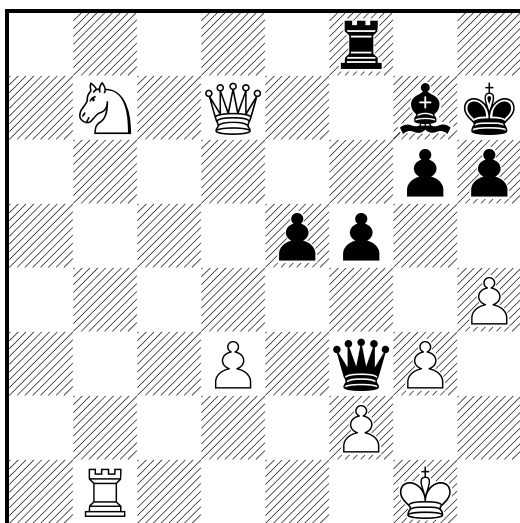
- Andreasson,I
- Ernst,T



Ingvar ha intentado un ataque desordenado dejando a sus piezas descordinadas, Thomas en cambio, tiene unidad y coordinación en las suyas, el problema se reduce ahora a comunicarlas.

Andreasson,I A26
 Ernst,T 2341
 ch-SWE Goeteborg SWE 2459
10.07.2005

1.c4 g6 2.♘c3 ♕g7 3.g3 ♜f6 4.♖g2 0-0
 5.♜f3 d6 6.0-0 ♜c6 7.♞b1 e5 8.d3 a5 9.a3
 ♞e8 10.♖g5 h6 11.♖xf6 ♖xf6 12.b4 axb4
 13.axb4 ♖g7 14.b5 ♜e7 15.♜e1 c6 16.♜c2
 ♖e6 17.♜b4 ♞d7 18.♞d2 d5 19.bxc6 bxc6
 20.cxd5 cxd5 21.e4 dxe4 22.♜xe4 ♞ac8
 23.♞fc1 ♞d4 24.♜c2 ♞d8 25.♜e3 ♜f5
 26.♞xc8 ♖xc8 27.♜xf5 ♖xf5 28.h4 ♖e6
 29.♞h2 f5 30.♜c5 ♖d5 31.♜b7 ♞d7
 32.♖xd5+ ♞xd5 33.♞c2 ♞h7 34.♞c4 ♞f3
 35.♞g1 ♞b8 36.♞f7 ♞f8 37.♞d7



e4 38.dxe4 fxe4 39.♞d2 ♞b8
 0-1