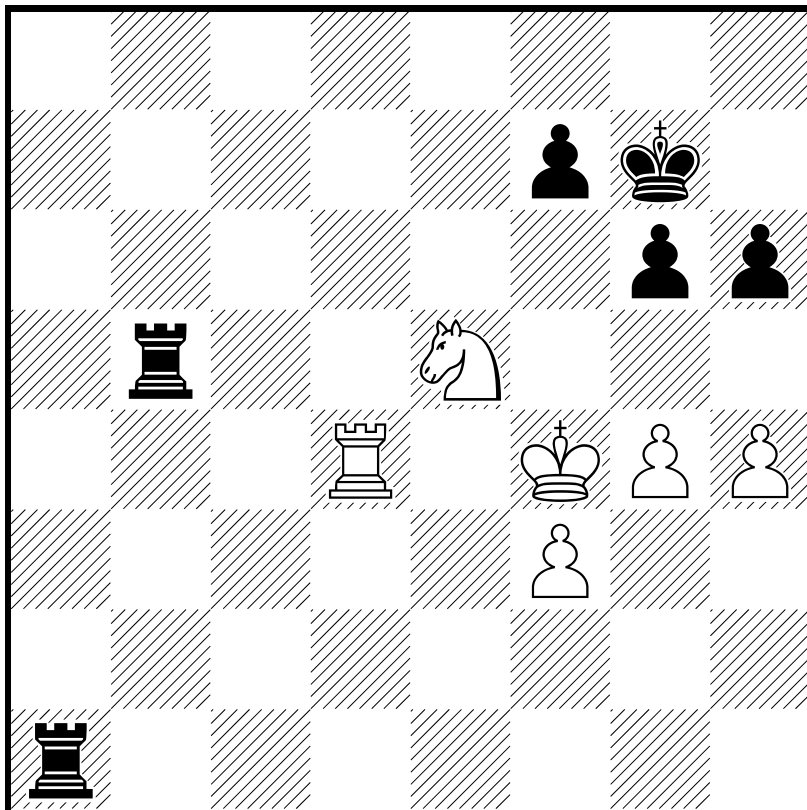
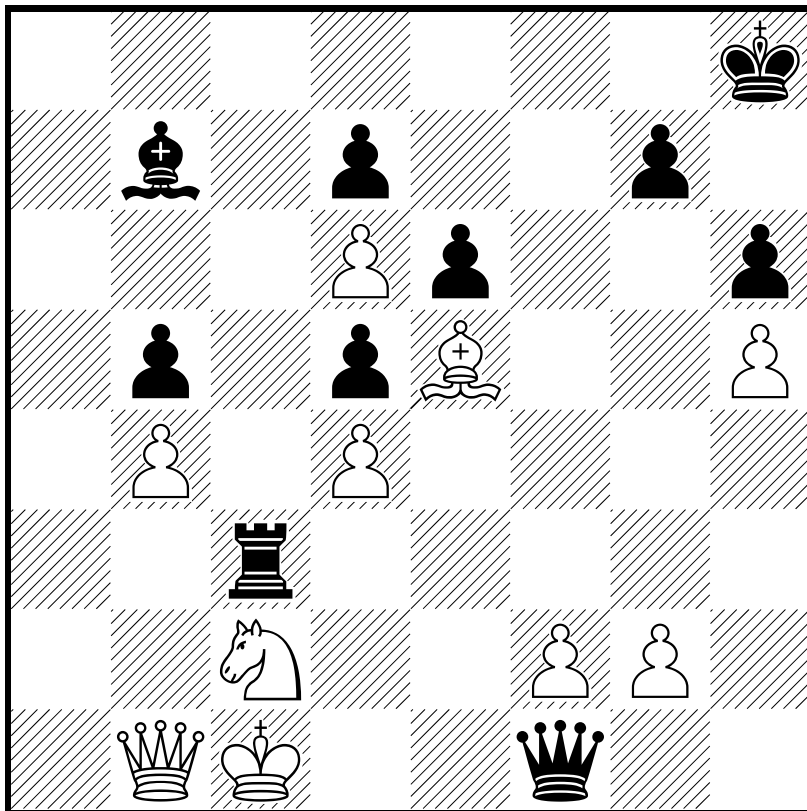


□ Needleman,G  
■ Pierrot,F





□ Needleman,G  
■ Soppe,G



B02

□ Needleman,G 2242

■ Soppe,G 2432

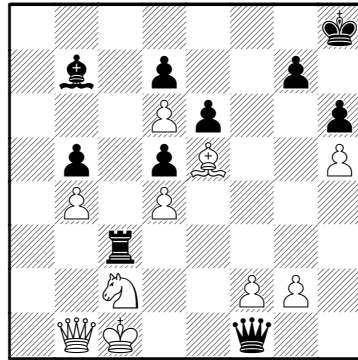
80th ch-ARG Los Polvorines ARG

1.e4 ♘f6 2.e5 ♘d5 3.c4 ♘b6  
 4.c5 ♘d5 5.♙c4 e6 6.♘c3 c6  
 7.♘e4 b6 8.♘d6+ ♙xd6  
 9.cxd6 0-0 10.d4 ♙a6  
 11.♙xd5 cxd5 12.♚g4 f6  
 13.♙h6 ♜f7 14.♘f3 ♘c6  
 15.♞c1 ♘b4 16.♙d2 ♘d3  
 17.♚g3 ♘xc1 18.♞xc1 ♞c8  
 19.♞xc8 ♙xc8 20.♙e3 ♙h8  
 21.h4 b5 22.b4 a5 23.a3  
 axb4 24.axb4 ♙b7 25.h5 ♚a8  
 26.♘e1 fxe5 27.♚xe5 ♞f5  
 28.♚h2 ♚a2+ 29.♘c2 ♞f8  
 30.♚h1 ♞c8 31.♚d1 h6  
 32.♙f4 ♚b3 33.♙e5 ♞c3  
 34.♚c1 ♚c4 35.♚b1 ♚d3+  
 36.♙c1 ♚f1+

(Diagrama)

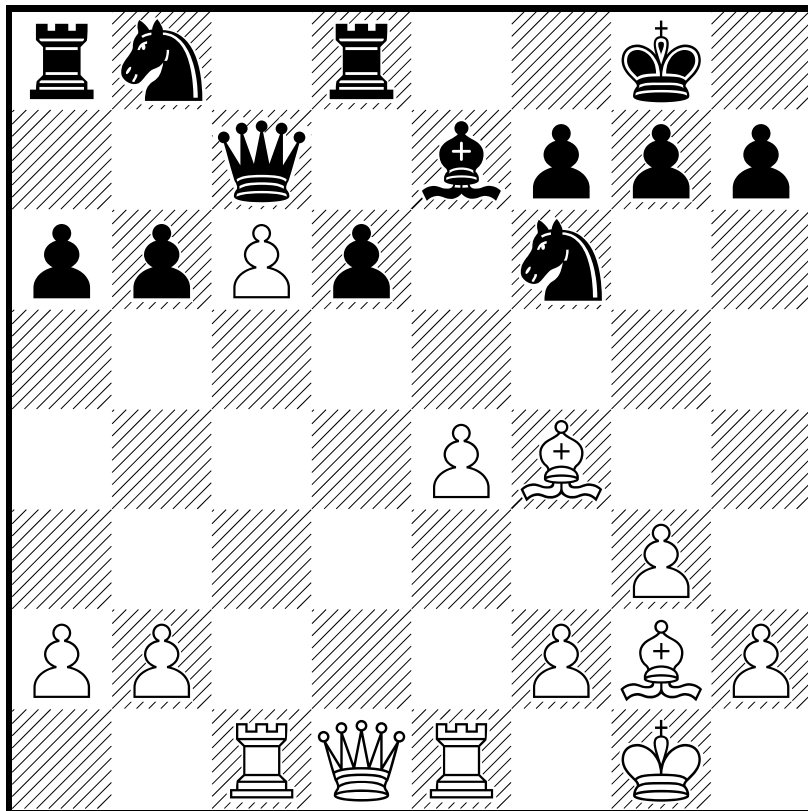
La renuncia es correcta porque  
 el blanco perderá la dama dos  
 jugadas después 37. ♙b2 ♞b3  
 39. ♙xb3 ♚xb1

0-1



○

□ Ricardi,P  
■ Duarte,L



A30

□ Ricardi,P

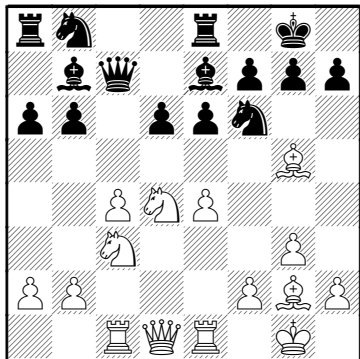
2551

■ Duarte,L

2317

80th ch-ARG Los Polvorines ARG

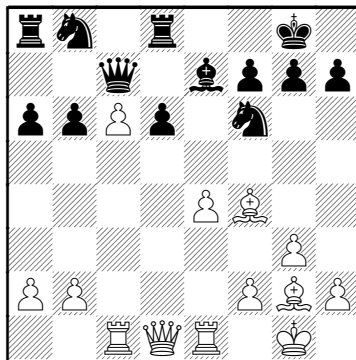
1. ♘f3 c5 2. c4 ♘f6 3. g3 b6  
 4. ♙g2 ♙b7 5. 0-0 e6 6. ♘c3  
 ♙e7 7. ♖e1 0-0 8. e4 d6 9. d4  
 cxd4 10. ♘xd4 ♚c7 11. ♙g5 a6  
 12. ♖c1 ♖e8



13. ♘d5 exd5 14. cxd5 ♚d8  
 15. ♘c6 ♙xc6 16. dxc6 ♚c7  
 17. ♙f4 ♖d8

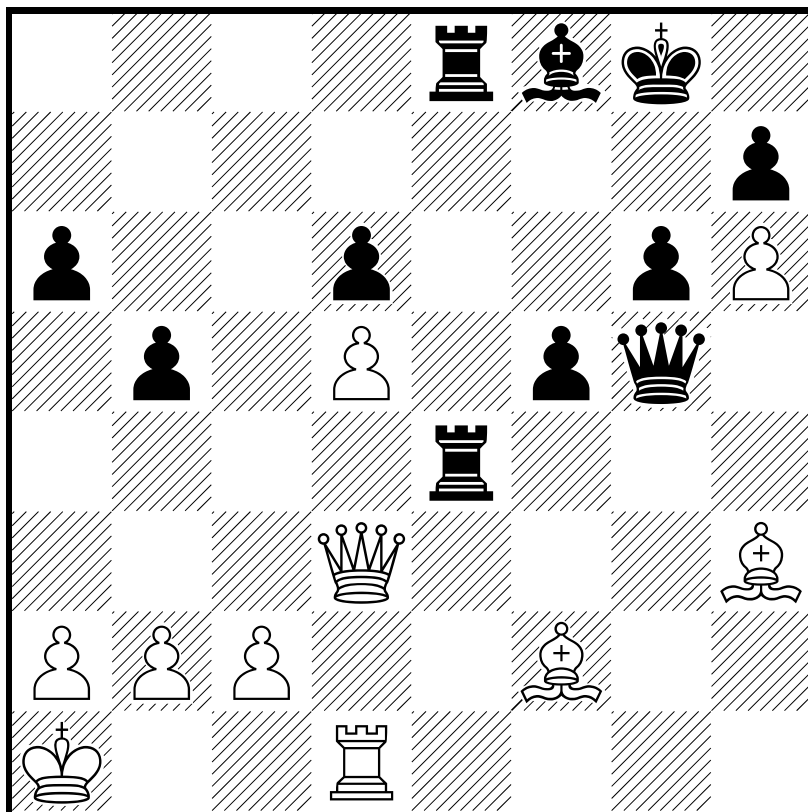
(Diagrama)

18. e5 dxe5 19. ♚xd8+ ♙xd8  
 20. ♙xe5 a5 [ 20... ♚xe5



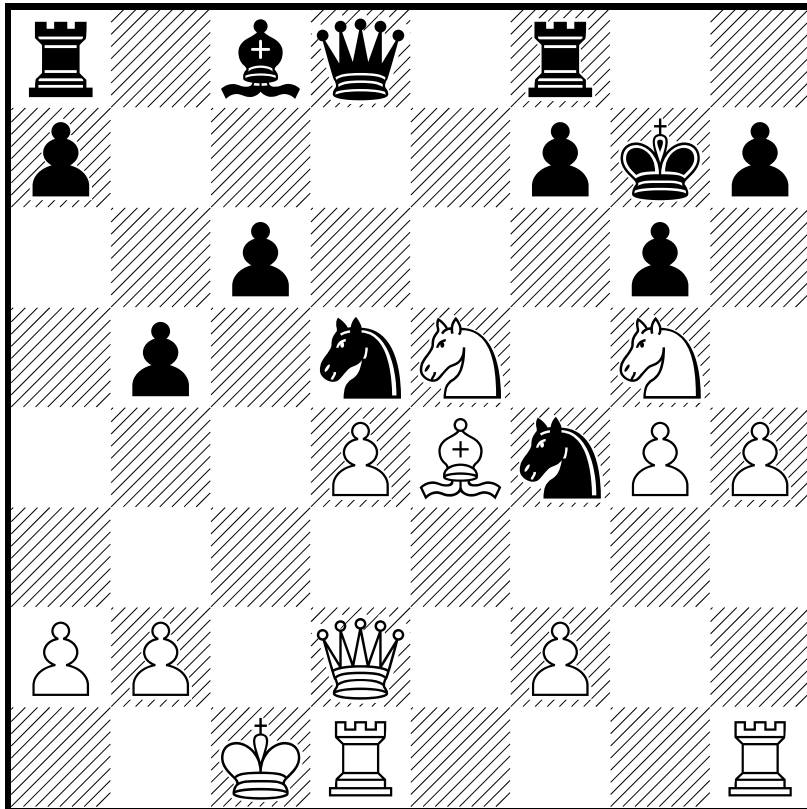
21. ♖xe5 ♙c7 22. ♖e7 ] 21. ♙xc7  
 ♙xc7 22. ♖e7 ♘a6 23. ♙f1 ♚f8  
 24. ♖ce1 ♙d6 25. ♙xa6 ♖xa6  
 26. ♖b7 ♘e8 27. ♖d7 b5  
 28. ♖d8 ♙e7 29. c7 ♖d6  
 30. ♖xe8+  
 1-0

□ Fogarasi,T  
■ Paschall,W





□ Ilincic,Z  
■ Pitl,G



□ Ilincic,Z

■ Pitl,G

FSGM September

08.09.2005

D45

2470

2332

negro se haga a la iniciativa.

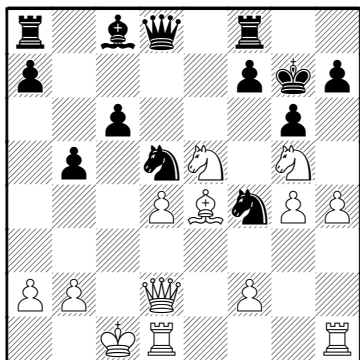
fxg6 25.♖c1 ♘e6 26.♙d3

♘df4 27.♙a3 b4 28.♙xb4 c5

29.♖xc5

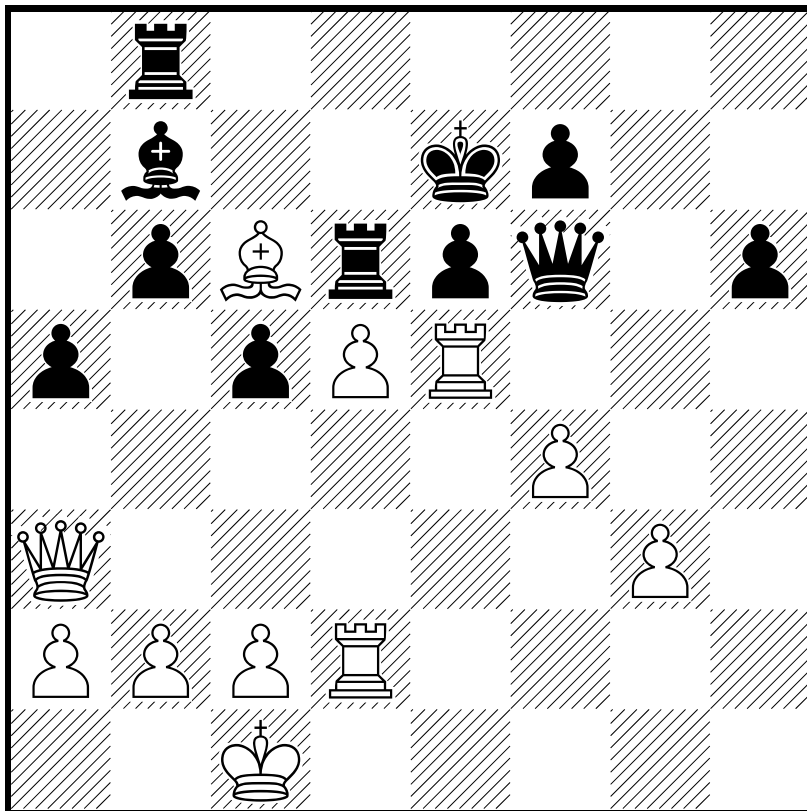
1-0

1.d4 d5 2.c4 c6 3.♘f3 ♘f6  
 4.e3 e6 5.♘c3 ♘bd7 6.♙c2  
 ♙d6 7.♙d2 0-0 8.0-0-0 e5  
 9.cxd5 exd4 10.exd4 ♘xd5  
 11.♘e4 ♙f4 12.♙xf4 ♘xf4  
 13.♘eg5 ♘f6 14.♘e5 g6  
 15.h4 b5 16.♙d2 ♘4d5  
 17.♙d3 ♘h5 18.♙e4 ♔g7  
 19.g4 ♘hf4



20.♘xh7 ♔xh7 21.h5 ♙g5  
 22.hxg6+ ♔g7 23.♖h7+ ♔f6  
 24.♔b1 Resguarda el rey del  
 ataque y no permite que el

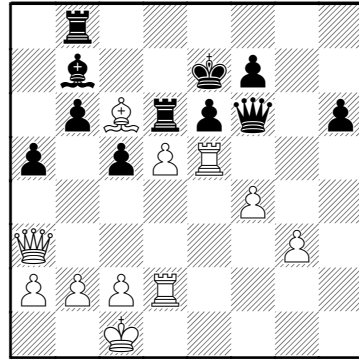
□ Sakelsek,T  
■ Prohaszka,P2



B17

□ Sakelsek,T 2390  
 ■ Prohaszka,P2 2331  
 FSGM September 09.09.2005

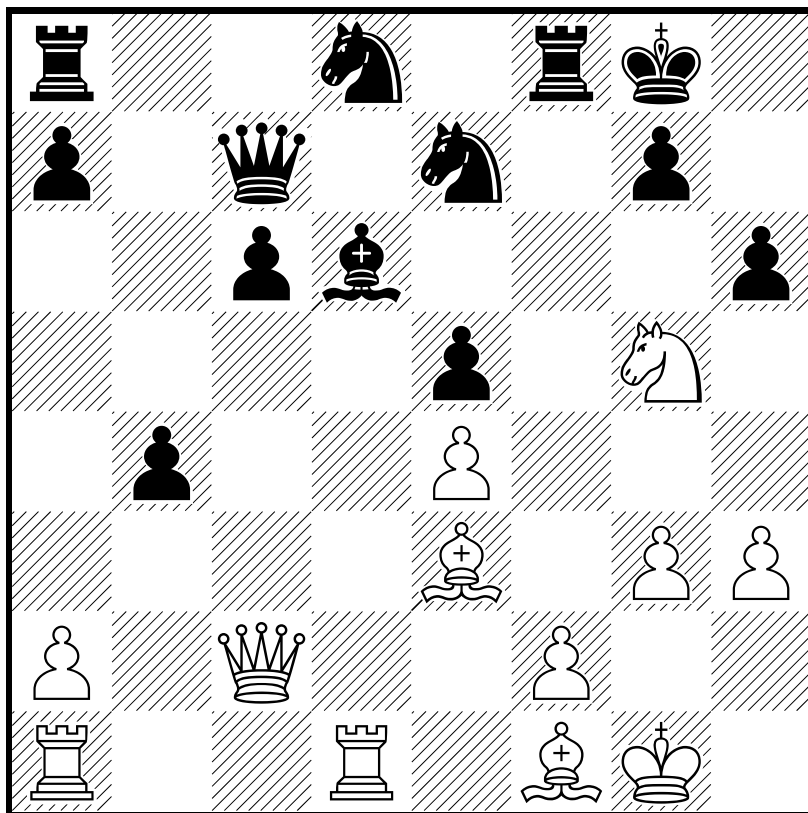
1.e4 c6 2.d4 d5 3.♘c3 dxe4  
 4.♗xe4 ♘d7 5.♗g5 ♗gf6  
 6.♙d3 e6 7.♗1f3 ♙d6 8.♚e2  
 h6 9.♗e4 ♗xe4 10.♚xe4 ♚c7  
 11.♙d2 c5 12.♚e2 b6 13.d5  
 ♗e5 14.♙b5+ ♔e7 15.♗xe5  
 ♙xe5 16.0-0-0 ♖d8 17.♙c6  
 ♖b8 18.♖he1 ♙f4 19.♚e4  
 ♙xd2+ 20.♖xd2 ♚d6 21.♚h7  
 ♚xh2 22.♚xg7 ♚f4 23.g3  
 ♚g5 24.♚c3 ♖d6 25.f4 ♚f6  
 26.♖e5 ♙b7 27.♚a3 a5



(Diagrama)

28.♙xb7 La calma desaparece  
 del tablero, y la apertura de  
 líneas y diagonales favorecen al  
 blanco. ♖xb7 29.dxe6 ♖xe6  
 30.♚f3 ♖c7 31.♚a8 ♖d7  
 32.♖xd7+ ♔xd7 33.♚b7+ ♔e8  
 34.♚c8+ ♔e7 35.♖d5 ♖e1+  
 36.♔d2 ♚g7 37.♚d8+  
 1-0

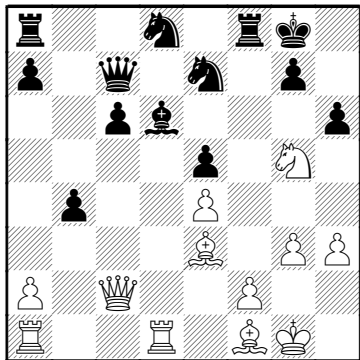
□ Ivanov,AV USA  
■ Enkin,M



**Ivanov,AV USA** **B10**  
**2566**  

**Enkin,M** **2211**  
 65th New England Open 03.09.2005

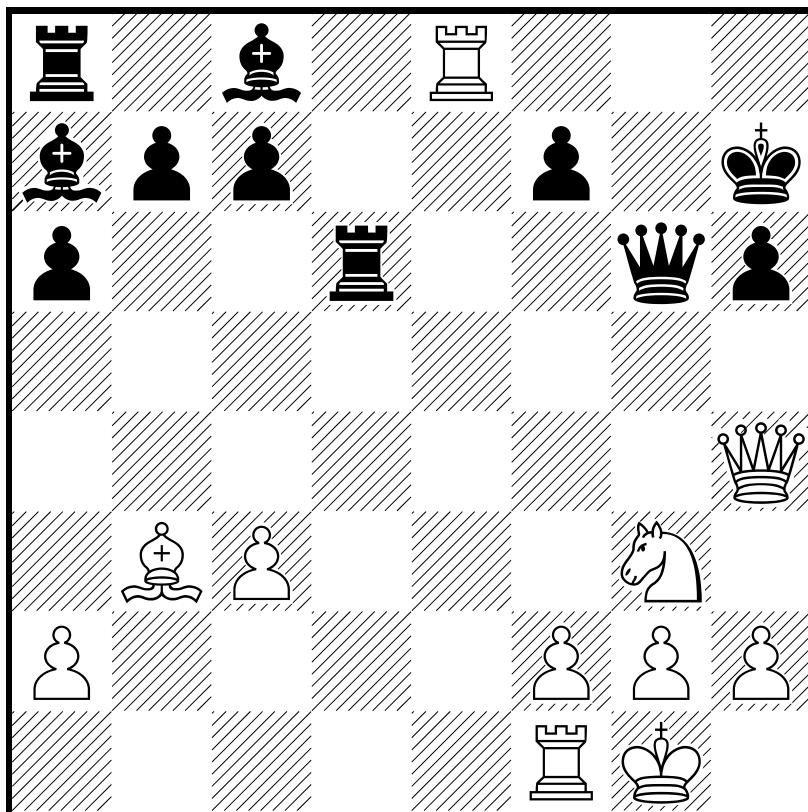
1.e4 c6 2.d3 d5 3.♘d2 e5  
 4.♘gf3 ♕d6 5.g3 ♕g4 6.♕g2  
 ♘e7 7.h3 ♕xf3 8.♘xf3 0-0  
 9.0-0 f5 10.c4 fxe4 11.dxe4  
 dxc4 12.♖c2 b5 13.b3 ♘d7  
 14.bxc4 b4 15.c5 ♘xc5  
 16.♞d1 ♗c7 17.♕e3 ♘b7  
 18.♘g5 ♘d8 19.♕f1 h6



**20.♕c4+** El blanco gana un tiempo con esta jugada. ♔h8  
**21.♗e2** Un segundo tiempo y el caballo sigue en su sitio ♘g8

**22.♘f3** Aunque la ventaja posicional no es determinante, el bloqueo del alfil y la dama negra con su propio peón hace predecible que el blanco tiene definida la partida a su favor.  
**23.♘h4 ♔h7 24.♘f5 ♕e7**  
**25.♞ac1 ♘xe4 26.♘xe7 ♗xe7**  
**27.♗c2** La clavada es definitiva y la pieza se pierde.  
**1-0**

□ Palekha,A  
■ Panagiotakos,N



C54

□ Palekha,A 2345

■ Panagiotakos,N 1961

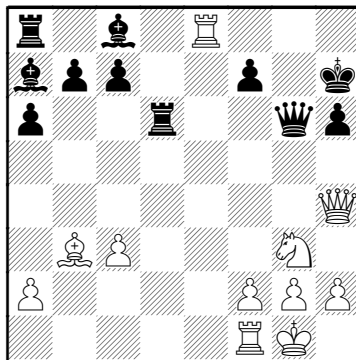
13th Open Nikaia GRE24.08.2005

1.e4 e5 2.♘f3 ♘c6 3.♙c4  
 ♙c5 4.c3 ♘f6 5.d3 a6 6.♙b3  
 ♙a7 7.♘bd2 0-0 8.0-0 d5  
 9.exd5 ♘xd5 10.♘e4 h6  
 11.♙xh6 ♘xc3 12.bxc3 gxh6  
 13.♚e2 ♚e7 14.♘g3 ♖e8  
 15.♚e4 ♚f6 16.♘h5 ♚f5  
 17.♚h4 ♖d8 18.d4 ♖d6  
 19.♘xe5 ♘xe5 20.dxe5 ♚xe5  
 21.♖ae1 ♚f5 22.♖e8+ ♔h7  
 23.♘g3 ♚g6

(Diagrama)

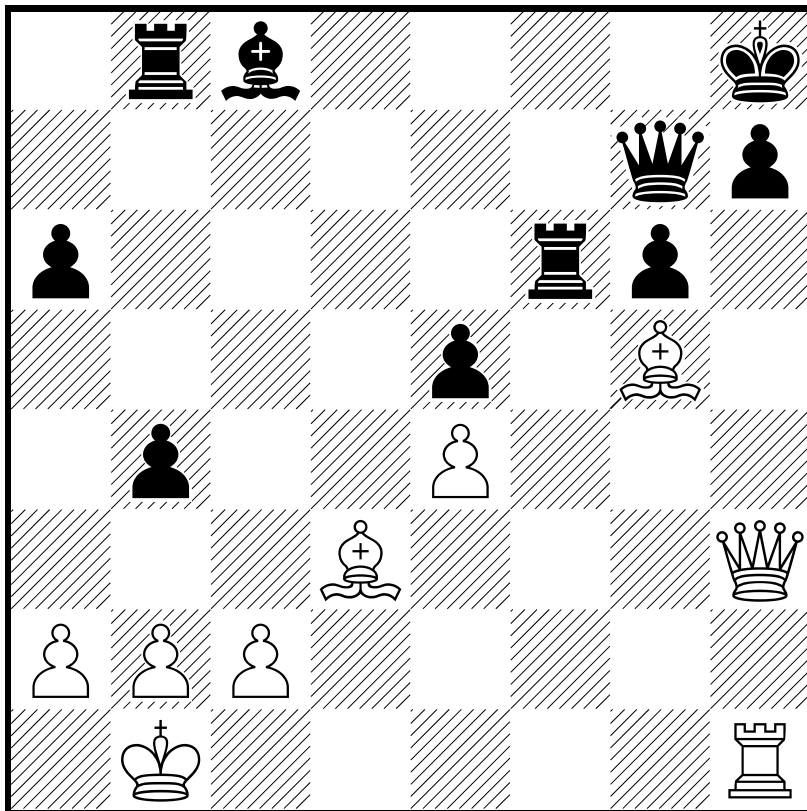
24.♙xf7 Una forma creativa de encaminar la dama al frente de su rey para rematar el ataque con ♖e7.

1-0



○

□ Palekha,A  
■ Himaras,S



B80

□ Palekha,A 2345

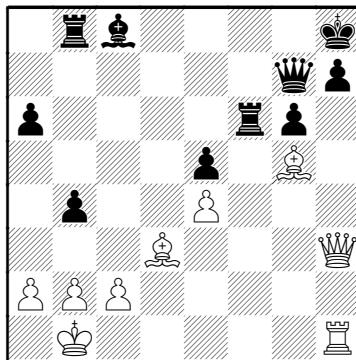
■ Himaras,S 2155

13th Open Nikaia GRE25.08.2005

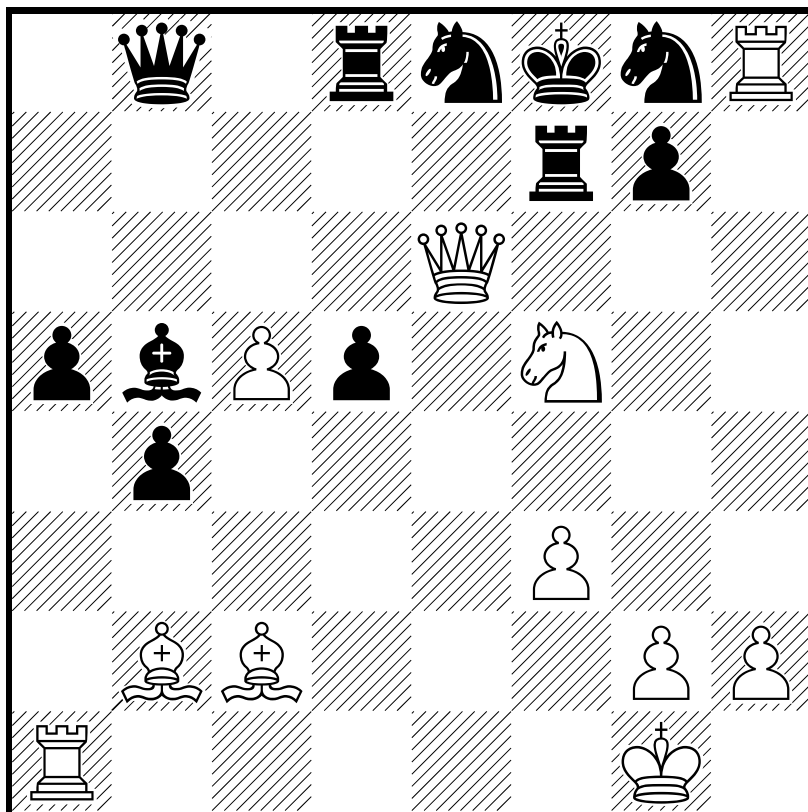
1.e4 c5 2.♘f3 d6 3.d4 cxd4  
 4.♗xd4 ♗f6 5.♗c3 a6 6.♙e3  
 e6 7.f3 ♗c6 8.♚d2 ♖b8 9.g4  
 ♙e7 10.0-0-0 0-0 11.g5 ♗d7  
 12.h4 ♖e8 13.♙b1 ♚c7 14.h5  
 b5 15.g6 ♙f8 16.gxf7+ ♙xf7  
 17.♗xc6 ♚xc6 18.♗e2 b4  
 19.♗d4 ♚c7 20.♙d3 ♙g8  
 21.f4 e5 22.♗f5 ♗f6 23.fxe5  
 dxe5 24.♖df1 ♙b7 25.♚g2  
 ♖e6 26.♙g5 ♙h8 27.h6 g6  
 28.♗g7 ♙xg7 29.hxg7+ ♚xg7  
 30.♚h3 ♙c8 31.♖xf6 ♖xf6

(Diagrama)

32.♚xh7+  
 1-0



□ Svetushkin,D  
■ Palekha,A



D31

□ Svetushkin,D 2514

■ Palekha,A 2345

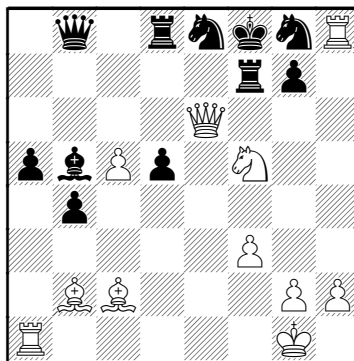
13th Open Nikaia GRE26.08.2005

1.d4 d5 2.c4 e6 3.♘f3 c6  
 4.♘c3 dxc4 5.e3 b5 6.a4 ♘b4  
 7.♙d2 a5 8.axb5 ♙xc3 9.♙xc3  
 cxb5 10.b3 ♙b7 11.bxc4 b4  
 12.♙b2 ♘f6 13.♙d3 ♘bd7  
 14.0-0 0-0 15.♖e1 ♖e8 16.c5  
 ♙c6 17.♙c2 ♚c7 18.♘d2  
 ♖ed8 19.e4 h6 20.♖e3 ♚b7  
 21.♖g3 ♔f8 22.♖e3 ♖a7 23.f3  
 ♚a8 24.♚e1 ♙b5 25.♘f1 ♚b7  
 26.♘g3 ♙c6 27.d5 exd5  
 28.♘f5 ♚b8 29.e5 ♘e8 30.e6  
 fxe6 31.♖xe6 ♙b5 32.♖xh6  
 ♘df6 33.♖h8+ ♘g8 34.♚e6  
 ♖f7

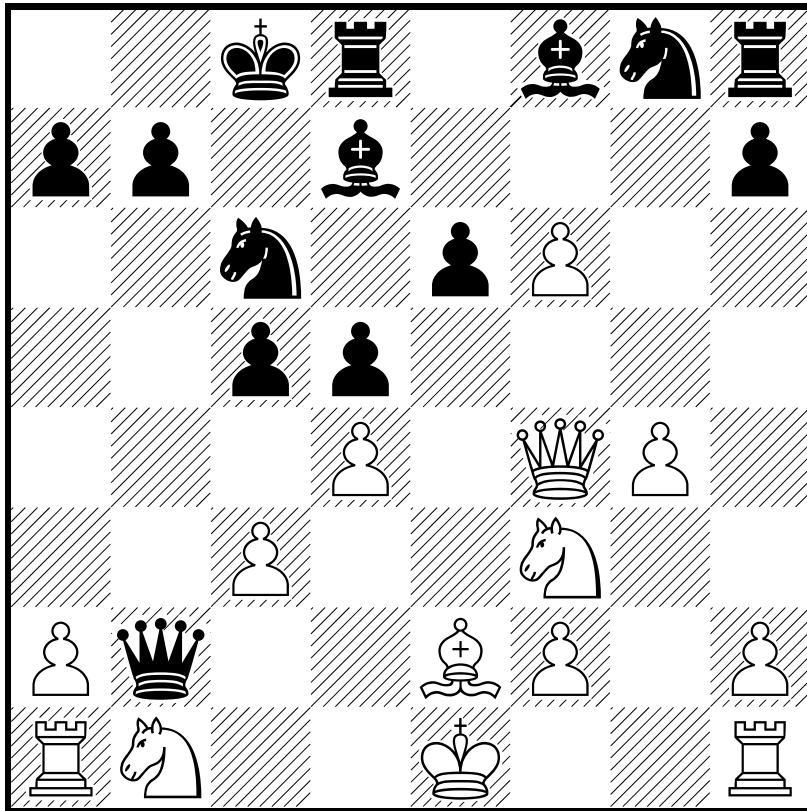
(Diagrama)

35.♘e7

1-0



□ Klokas,K  
■ Palekha,A



C02

□ Klokas,K 2258

■ Palekha,A 2345

13th Open Nikaia GRE28.08.2005

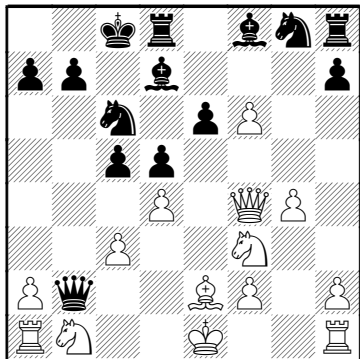
1.e4 e6 2.d4 d5 3.e5 c5 4.c3

♘c6 5.♘f3 ♙d7 6.♙e2 f6

7.♙f4 ♚b6 8.♚d2 g5 9.exf6

gxf4 10.♚xf4 0-0-0 11.g4?

♚xb2

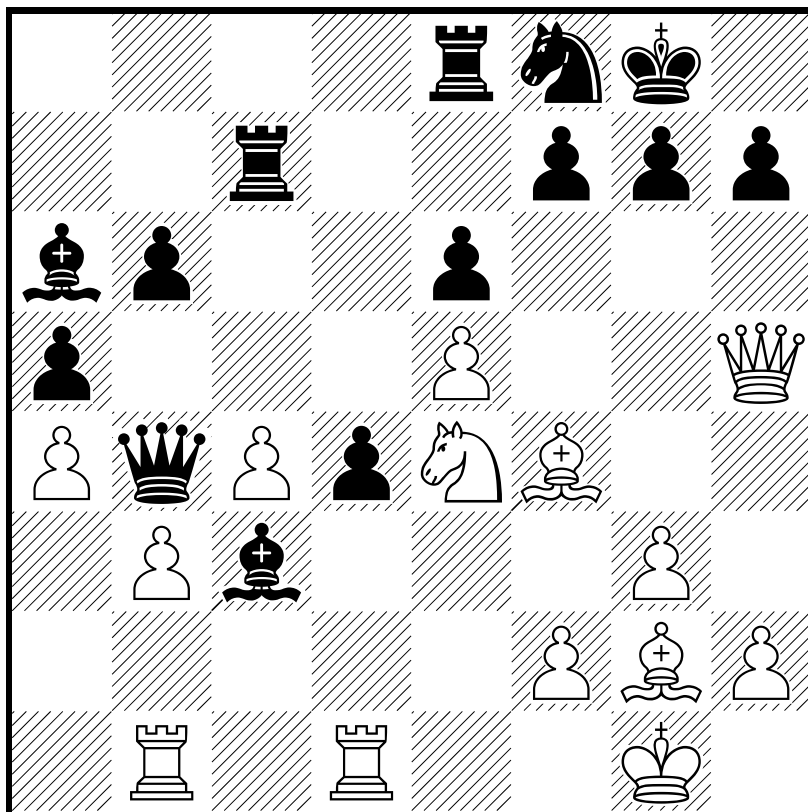


12.0-0 ♚xa1 13.♘a3 ♚xc3

14.♘b5 ♚a5 Adios a la ilusión.

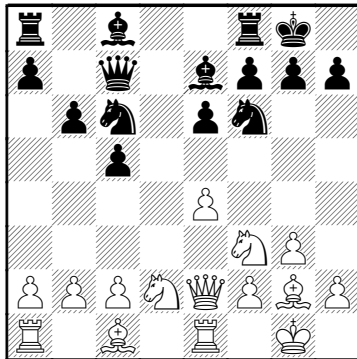
0-1

□ Agrest,S  
■ Vovk,Ok



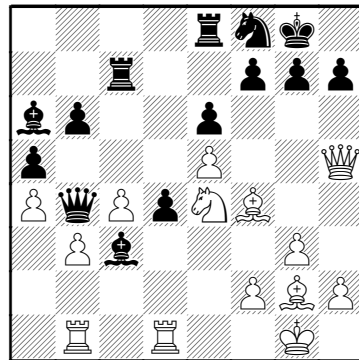
**Agrest,S** **C00**  
 **Vovk,Ok** **2270**  
 Nordic Championships **02.09.2005** **2125**

**1.e4 e6 2.d3 d5 3.♘d2 c5**  
**4.g3 ♘c6 5.♙g2 ♘f6 6.♘gf3**  
**♙e7 7.0-0 ♚c7 8.♖e1 b6**  
**9.♚e2 dxe4 10.dxe4 0-0**



**11.e5 ♘d7 12.c3 a5 13.a4**  
**♙a6 14.c4 ♖ac8 15.♘b3 ♘d4**  
**16.♘bxd4 cxd4 17.b3 ♙b4**  
**18.♖d1 ♙c3 19.♖b1 ♖fd8**  
**20.♙g5 ♖e8 21.♙f4 ♚c5**  
**22.♘g5 ♖c7 23.♚h5 ♘f8**  
**24.♘e4** Un retroceso inesperado del caballo que sorprende a la

dama, en realidad es un  
 reacomodamiento del caballo  
 para reorientar el ataque. ♚b4  
 Diagrama



La dama prefiere descuidar el  
 flanco de la defensa y  
 sobredefender al alfil. **25.♘f6+**  
 Es casi irresistible este sacrificio  
 a cambio de abrir las defensas  
 del rey. **gxf6 26.exf6 e5**  
**27.♚h6 ♘e6 28.♙e4**  
**1-0**